

令和4年9月議会

令和3年度決算の概要

一般会計

特別会計

公営企業会計

松江市

令和3年度一般会計決算

【決算の特徴】

①歳出入とも前年度より減少するも依然高い水準

歳入 前年比▲13.3% ▲170.9億円(1,280.1億円→1,109.2億円)
 歳出 前年比▲13.8% ▲172.8億円(1,251.9億円→1,079.1億円)

②新型コロナウイルス対策費は減少

新型コロナウイルス対策関連事業費 総額89.7億円
 (R2:総額252.7億円うち定額給付金201.8億円)

③災害復旧費が増加

R2 1.3億円 → R3 9.4億円 (+8.1億円)

④実質公債費比率・将来負担比率が改善

実質公債費比率:R2 11.2% → R3 10.4%
 将来負担比率 :R2 76.8% → R3 66.9%

(単位:千円、%)

	令和3年度	令和2年度	差引	伸率
歳入決算額	110,924,880	128,014,657	▲ 17,089,777	▲ 13.3
歳出決算額	107,910,499	125,194,855	▲ 17,284,356	▲ 13.8
歳入歳出差引	3,014,381	2,819,802	194,579	6.9
翌年度へ繰越すべき財源	568,888	361,174	207,714	57.5
実質収支	2,445,493	2,458,628	▲ 13,135	▲ 0.5

【歳入の状況】

(単位:千円、%)

款	令和3年度	令和2年度	差引	伸率	増減のうち主な内容(増減額)	R3決算額のうち主な内容
市税	28,452,417	28,463,499	▲ 11,082	▲ 0.0	市民税(個人)▲149,014 市民税(法人)88,472 固定資産税▲53,716 都市計画税▲4,429 市たばこ税83,629	市民税(個人)10,341,855 市民税(法人)2,429,171 固定資産税12,586,813 都市計画税1,143,898 市たばこ税1,127,986
地方譲与税	727,610	767,998	▲ 40,388	▲ 5.3	地方揮発油譲与税▲8,088 自動車重量譲与税▲32,346 森林環境譲与税22 特別とん譲与税24	地方揮発油譲与税175,344 自動車重量譲与税501,335 森林環境譲与税50,402 特別とん譲与税529
利子割交付金	33,724	36,481	▲ 2,757	▲ 7.6		
配当割交付金	127,757	80,469	47,288	58.8		
株式等譲渡所得割交付金	118,307	86,185	32,122	37.3		
法人事業税交付金	427,584	272,798	154,786	56.7		
地方消費税交付金	4,857,187	4,460,006	397,181	8.9		
ゴルフ場利用税交付金	7,786	7,058	728	10.3		
環境性能割交付金	33,211	38,431	▲ 5,220	▲ 13.6		
国有提供施設等所在市町村助成交付金	12,315	12,294	21	0.2		
地方特例交付金	657,589	189,574	468,015	246.9		
地方交付税	23,230,157	21,003,925	2,226,232	10.6	普通交付税1,891,539 特別交付税334,693	普通交付税20,714,804 特別交付税2,515,353

【歳入の状況】

(単位:千円、%)

款	令和3年度	令和2年度	差引	伸率	増減のうち主な内容(増減額)	R3決算額のうち主な内容
交通安全対策特別交付金	32,917	35,336	▲ 2,419	▲ 6.8		
分担金及び負担金	632,442	627,449	4,993	0.8	私立保育所保育料15,606 管外児童入所受託費4,315 林地崩壊防止事業負担金1,768 国県補助対象土地改良事業分担金▲16,381 老人福祉施設入所者負担金▲944	私立保育所保育料402,400 公立保育所保育料82,848 国県補助対象土地改良事業分担金61,514 老人福祉施設入所者負担金58,374
使用料及び手数料	2,179,913	2,152,960	26,953	1.3	児童クラブ使用料26,423 北公園等体育施設使用料17,269 市営住宅使用料▲7,684 し尿処理手数料(売捌き委託分)▲5,957	市営住宅使用料441,660 生活系ごみ処理手数料439,984 自己搬入処理手数料399,679 児童クラブ使用料122,245
国庫支出金	27,032,832	43,552,414	▲ 16,519,582	▲ 37.9	特別定額給付金給付事業費国庫補助金▲20,089,200 新型コロナウイルス感染症対応地方創生臨時交付金▲1,529,874 公立学校情報機器整備費国庫補助金▲464,093 統合小学校施設整備費国庫負担金▲440,811 子育て世帯への臨時特別給付金給付事業費国庫補助金2,926,290 住民税非課税世帯等に対する臨時特別給付金給付事業費国庫補助金1,920,000	子どものための教育・保育給付交付金国庫負担金3,425,167 子育て世帯への臨時特別給付金給付事業費国庫補助金3,193,200 生活保護費国庫負担金3,064,698 介護給付費・訓練等給付費国庫負担金2,549,357 電源立地地域対策交付金2,335,608 児童手当国庫負担金2,089,453
県支出金	7,380,188	8,167,229	▲ 787,041	▲ 9.6	商業・サービス業感染症対応支援事業費県補助金▲408,044 強い農業・担い手づくり総合支援県交付金▲241,851 島根県新型コロナウイルス感染症対策費補助金▲143,500 農村地域防災減災事業費県補助金▲83,114 国勢調査委託金▲80,473 保育所・放課後児童クラブ等従事者応援協力金県交付金▲73,295 衆議院議員総選挙委託金88,491	子どものための教育・保育給付費県負担金1,493,140 介護給付費・訓練等給付費県負担金1,274,679 保険基盤安定制度県負担金568,285 後期高齢者医療保険基盤安定制度県負担金465,826 児童手当県負担金453,063 個人県民税徴収取扱委託金326,432 子ども・子育て支援県交付金282,746 障がい児福祉費県負担金274,676
財産収入	845,794	1,326,456	▲ 480,662	▲ 36.2	市立病院立体駐車場跡地売却収入▲200,500 市営住宅敷地売却収入▲189,613 東出雲町新情報システム貸付収入(過年度分)▲30,911	市有地売却収入579,616 市有財産貸付収入68,106 その他財産貸付収入31,488
寄附金	199,310	127,507	71,803	56.3	ふるさと松江だんだん基金寄附金57,443 企業版ふるさと松江寄附金10,100 ふるさと指定寄附金(島根町加賀大規模火災支援分)7,012 防災調整池維持事業寄附金▲4,865	ふるさと松江だんだん基金寄附金127,486 栽培漁業振興施設維持運営費寄附金30,000 ふるさと指定寄附金(松江城保存整備分)11,663 ふるさと指定寄附金11,127

【歳入の状況】

(単位:千円、%)

款	令和3年度	令和2年度	差引	伸率	増減のうち主な内容(増減額)	R3決算額のうち主な内容
繰入金	731,778	2,442,104	▲ 1,710,326	▲ 70.0	財政調整基金繰入金▲1,500,000 地域振興基金繰入金▲487,517 庁舎建設基金繰入金180,785 介護保険事業特別会計繰入金67,433 松江市病院事業会計繰入金25,801	庁舎建設基金繰入金292,577 鹿島地域振興基金繰入金144,454 介護保険事業特別会計繰入金67,433 ふるさと松江だんだん基金繰入金46,879 鹿島公共用施設維持修繕基金繰入金46,809
繰越金	2,819,802	1,499,956	1,319,846	88.0		
諸収入	2,729,760	3,514,428	▲ 784,668	▲ 22.3	木材売却収入▲384,633 公共用地先行取得資金貸付金戻入▲350,699 企業団地事業特別会計貸付金元金収入▲35,968 市内遺跡発掘調査費受託事業収入▲23,855 建物総合損害共済災害共済金22,676	公共用地先行取得資金貸付金戻入588,108 企業団地事業特別会計貸付金元金収入241,725 鉄工団地再構築事業用地取得資金貸付金戻入239,492 エコクリーン松江電力売却収入191,753 後期高齢者健診事業委託金100,373 勤労者住宅資金貸付金元利収入100,000
市債	7,654,500	9,150,100	▲ 1,495,600	▲ 16.3	玉湯小学校校舎整備事業▲1,607,100 減収補填▲568,500 学校給食施設整備事業▲286,000 道路橋りょう新設改良舗装事業▲231,000 新庁舎整備事業769,700 令和3年災害復旧事業511,400 保護施設整備事業189,500	臨時財政対策2,776,600 道路橋りょう新設改良舗装事業1,050,900 新庁舎整備事業875,000 令和3年災害復旧事業511,400 署所再編整備事業233,400 体育施設整備事業221,200
計	110,924,880	128,014,657	▲ 17,089,777	▲ 13.3		

【歳出の状況】(目的別)

(単位:千円、%)

款	令和3年度	令和2年度	差引	伸率	主な増減理由(増減額)	R3決算額のうち主な内容
議会費	455,678	461,611	▲ 5,933	▲ 1.3	議員報酬手当等▲10,929 議会運営費5,765	議員報酬手当等260,171 地方議会議員年金負担金61,932
総務費	11,433,458	31,568,062	▲ 20,134,604	▲ 63.8	特別定額給付金給付事業費 ▲20,089,200 庁舎建設基金積立金▲487,454 公共用地先行取得資金貸付金 ▲350,699 退職手当▲217,251 新庁舎基本設計・実施設計事業費 (継続費)▲205,484 新庁舎建設事業費(継続費) 1,164,630 財政調整基金積立金429,028	退職手当1,270,211 新庁舎建設事業費(継続費) 1,164,630 財政調整基金積立金1,105,818 電子市役所推進事業費602,392 財産取得・処分費571,015 公共用地先行取得資金貸付金 287,740 バス運行事業費247,043
民生費	42,619,727	37,787,545	4,832,182	12.8	子育て世帯への臨時特別給付金給付 事業費2,824,290 住民税非課税世帯等に対する臨時 特別給付金給付事業費1,829,300 環境整備事業費568,620 包括的支援事業費247,201 障がい児通所支援事業費148,056 子育て世帯生活支援特別給付金 (ひとり親世帯分)事業費 123,000 放課後児童健全育成事業費 104,526 ひとり親世帯臨時特別給付金給付 事業費▲257,320 待機児童解消保育所整備事業費補 助金 ▲254,042 生活支援給付事業費(新型コロナウ イルス対策事業) ▲238.650	私立保育所運営費6,870,101 生活保護扶助費3,970,643 介護保険事業特別会計繰出金 3,260,664 介護給付費3,152,447 子育て世帯への臨時特別給付金給 付事業費3,091,000 後期高齢者医療保険事業特別会 計繰出金3,024,303 児童手当2,996,915 訓練等給付費1,873,231 住民税非課税世帯等に対する臨時 特別給付金給付事業費1,829,300 国民健康保険事業特別会計繰出 金1,541,369
衛生費	12,166,622	9,817,972	2,348,650	23.9	新型コロナウイルスワクチン接種事 業費942,054 一般廃棄物処理施設廃止・解体事 業費(継続費)461,528 保健衛生諸費(保健所関連)(新型 コロナウイルス対策事業)371,974 新型コロナウイルスワクチン接種体 制確保事業費308,251 市立病院事業会計負担金 ▲188,585	市立病院事業会計負担金 1,908,983 エコクリーン松江管理運営費 1,149,371 新型コロナウイルスワクチン接種事 業費942,054 上水道事業会計補給金755,881 子ども医療費助成740,653 予防接種事業費681,445 一般廃棄物処理施設廃止・解体事 業費(継続費)461,528

【歳出の状況】(目的別)

(単位:千円、%)

款	令和3年度	令和2年度	差引	伸率	主な増減理由(増減額)	R3決算額のうち主な内容
労働費	303,821	311,738	▲ 7,917	▲ 2.5	テルサ管理費▲7,136 高齢者就業機会確保事業費▲709	テルサ管理費179,302 勤労者住宅建築資金貸付金100,000 高齢者就業機会確保事業費24,313
農林水産業費	2,546,626	2,980,339	▲ 433,713	▲ 14.6	担い手支援事業費▲219,734 港湾・漁港高度利用推進事業費▲90,651 土地改良事業費▲40,001 林道整備事業費▲39,412 林地崩壊防止事業費26,458	下水道事業会計補給金995,353 土地改良事業費271,340 多面的機能支払事業費153,416 日本海沿岸漁業振興費93,528 港湾・漁港高度利用推進事業費66,923
商工費	3,334,685	4,309,813	▲ 975,128	▲ 22.6	商業・サービス業感染症対応支援事業費(新型コロナウイルス対策事業)▲550,548 経営支援給付金事業費(新型コロナウイルス対策事業)▲418,043 宍道地域滞在型観光拠点施設整備事業費▲369,644 事業継続支援給付事業費(新型コロナウイルス対策事業)404,221 企業団地事業特別会計貸付金234,621	事業継続支援給付事業費(新型コロナウイルス対策事業)404,221 鉄工団地用地取得資金貸付金239,492 企業団地事業特別会計貸付金234,621 観光客受入事業費210,513 プレミアム付飲食券発行事業費(新型コロナウイルス対策事業)182,058
土木費	8,439,838	9,515,385	▲ 1,075,547	▲ 11.3	地域ネットワーク道路整備事業費(社会資本整備総合交付金)▲382,518 佐陀川関連道路整備事業費▲172,852 下水道事業会計補給金▲135,268 大規模建築物耐震改修事業費補助金▲115,281 安心・安全歩行空間創造事業費(社会資本整備総合交付金)▲113,308 道路事業費(道路メンテナンス事業費補助)159,063 公園施設整備事業費67,173	下水道事業会計補給金2,751,830 地域ネットワーク道路整備事業費(社会資本整備総合交付金)540,556 道路事業費(社会資本整備総合交付金)387,486 道路維持管理費325,722 市道整備事業費312,550 公共用地先行取得資金貸付金300,368 道路修繕費224,364 子どもたちを守る交通安全対策事業費195,917
消防費	2,685,385	2,548,300	137,085	5.4	北部分署整備事業費101,465 消防車両・ポンプ整備事業費(非常備消防)13,909 消防水利整備事業費▲19,060	北部分署整備事業費233,475 団員人件費115,086 車両整備事業費(常備消防)92,353

【歳出の状況】(目的別)

(単位:千円、%)

款	令和3年度	令和2年度	差引	伸率	主な増減理由(増減額)	R3決算額のうち主な内容
教育費	9,946,679	13,408,038	▲ 3,461,359	▲ 25.8	地震に強い学校づくり((仮称)玉湯統合小学校)(継続費)▲2,181,785 ICT活用教育推進事業費(新型コロナウイルス対策経費)▲823,498 地震に強い学校づくり(玉湯小学校校舎)▲384,572 学校ネットワーク推進事業費▲340,040 南学校給食センター整備運営事業費▲241,425 (仮称)玉湯統合幼稚園改築事業費▲177,418 ICT活用教育推進事業費▲94,916 学校再開支援事業費(新型コロナウイルス対策事業)▲70,161 学校施設の環境改善(湖南中学校校舎大規模改造)223,026 学校施設の環境改善(古志原小学校校舎大規模改造)205,751 学校施設の環境改善(古志原小学校校舎大規模改造)205,751	学校給食施設運営費733,378 公民館管理運営費677,535 一般管理費675,156 私立幼稚園施設型給付費451,434 松江総合運動公園再整備事業費450,686 市営体育施設維持管理費350,669 スポーツ・文化振興財団管理費237,780 学校施設の環境改善(湖南中学校校舎大規模改造)223,026 学校施設の環境改善(古志原小学校校舎大規模改造)205,751 ICT活用教育推進事業費176,421
災害復旧費	943,631	134,784	808,847	600.1	令和3年災公共土木施設災害復旧事業費522,336 令和2年災公共土木施設災害復旧事業費79,169	令和3年災公共土木施設災害復旧事業費522,336 令和2年災公共土木施設災害復旧事業費171,639
公債費	12,517,758	11,824,020	693,738	5.9	長期償還元金809,066 長期償還利子▲115,697	長期償還元金12,049,413 長期償還利子465,129
諸支出金	516,591	527,248	▲ 10,657	▲ 2.0	交通事業会計支援金(新型コロナウイルス対策事業)▲15,000 交通事業会計補給金4,759	交通事業会計補給金301,247 交通事業会計支援金(新型コロナウイルス対策事業)205,000
予備費	0	0	0	0.0		
計	107,910,499	125,194,855	▲ 17,284,356	▲ 13.8		

【歳出の状況】(性質別)

(単位:千円、%)

区分	令和3年度	令和2年度	差引	伸率	主な増減理由(増減額)	R3決算額のうち主な内容
人件費	16,859,531	16,831,747	27,784	0.2	職員給239,335 会計年度任用職員人件費121,047 退職手当▲279,540	職員給10,272,793 会計年度任用職員人件費2,390,291 退職手当1,314,029 議員報酬手当等260,171 団員人件費115,086
物件費	14,960,575	12,992,578	1,967,997	15.1	新型コロナウイルスワクチン接種事業費842,892 一般廃棄物処理施設廃止・解体事業費(継続費)461,528 保健衛生諸費(保健所関連)(新型コロナウイルス対策事業)371,974 新型コロナウイルスワクチン接種体制確保事業費261,852 包括的支援事業費246,943 災害関連事業費(島根町加賀大規模火災)145,663 生活支援給付事業費(新型コロナウイルス対策事業)▲238,650 ICT活用教育推進事業費(新型コロナウイルス対策事業)▲221,626 松江市観光施設管理運営費▲172,212	エコクリーン松江管理運営費1,135,898 新型コロナウイルスワクチン接種事業費842,892 学校給食施設運営費704,334 予防接種事業費666,917 公民館管理運営費581,159 一般廃棄物処理施設廃止・解体事業費(継続費)461,528 保健衛生諸費(保健所関連)(新型コロナウイルス対策事業)424,614 ごみ収集事業費395,800 放課後児童健全育成事業費384,690 資源ごみ収集事業費376,394 新型コロナウイルスワクチン接種体制確保事業費290,820
維持補修費	684,665	779,726	▲ 95,061	▲ 12.2	道路維持管理費▲89,781 林道管理費▲7,656 庁舎維持管理費▲5,817 学校施設等管理費10,130 し尿処理施設管理運営費3,012	道路維持管理費195,668 道路修繕費168,543 学校施設等管理費76,833 学校施設整備維持補修費66,261 リサイクルプラザ管理運営費29,852
扶助費	29,736,687	24,867,346	4,869,341	19.6	子育て世帯への臨時特別給付金給付事業費2,824,290 住民税非課税世帯等に対する臨時特別給付金給付事業費1,829,300 障がい児通所支援事業費148,056 子育て世帯生活支援特別給付金(ひとり親世帯分)事業費123,000 子育て世帯生活支援特別給付金(その他世帯分)事業費95,300 ひとり親世帯臨時特別給付金給付事業費▲257,320 ひとり親世帯への臨時特別給付事業費(新型コロナ対策事業)▲89,520 児童扶養手当▲44,506	私立保育所運営費6,791,616 扶助費3,970,643 介護給付費3,152,447 児童手当2,996,915 子育て世帯への臨時特別給付金給付事業費3,091,000 訓練等給付費1,873,231 住民税非課税世帯等に対する臨時特別給付金給付事業費1,829,300 障がい児通所支援事業費1,082,741
補助費等	12,293,492	33,754,091	▲ 21,460,599	▲ 63.6	特別定額給付金給付事業費▲20,089,200 商業・サービス業感染症対応支援事業費(新型コロナ対策事業)▲544,059 経営支援給付金事業費(新型コロナウイルス対策事業)▲412,400 担い手支援事業費▲216,878 市立病院事業会計負担金▲189,992 下水道事業会計補給金▲161,977	下水道事業会計補給金3,762,867 市立病院事業会計負担金1,840,888 事業継続支援給付事業費(新型コロナウイルス対策事業)394,700 上水道事業会計補給金386,470 交通事業会計補給金301,247 放課後児童健全育成事業費240,039

【歳出の状況】(性質別)

(単位:千円、%)

区分	令和3年度	令和2年度	差引	伸率	主な増減理由(増減額)	R3決算額のうち主な内容
補助費等					事業継続支援給付事業費(新型コロナウイルス対策事業)394,700 プレミアム付飲食券発行事業費(新型コロナウイルス対策事業)116,058	交通事業会計支援金(新型コロナウイルス対策事業)205,000
公債費	12,517,725	11,824,020	693,705	5.9	長期債償還元金809,066 (繰上償還910,890) 長期債償還利子▲115,697	長期債償還元金12,049,413 (繰上償還910,890) 長期債償還利子465,129
積立金	1,294,643	1,316,409	▲ 21,766	▲ 1.7	庁舎建設基金積立金▲487,454 防災調整池維持基金積立金▲12,370 財政調整基金積立金429,028 ふるさと松江だんだん基金積立金57,467	財政調整基金積立金1,105,818 ふるさと松江だんだん基金積立金127,625 庁舎建設基金積立金15,892 歴史まちづくり基金積立金11,664
投資及び出資金・貸付金	1,556,289	1,922,388	▲ 366,099	▲ 19.0	公共用地先行取得資金貸付金▲350,699 上水道施設整備事業費▲22,000 上水道事業会計補給金5,193 市立病院事業会計負担金1,407	公共用地先行取得資金貸付金588,108 上水道事業会計補給金369,411 鉄工団地用地取得資金貸付金239,492 勤労者住宅建築資金貸付金100,000 公園用地先行取得資金貸付金86,539
繰出金	8,196,351	8,005,454	190,897	2.4	企業団地事業特別会計貸付金234,621 土地開発基金繰出金9,768 後期高齢者医療保険事業特別会計繰出金▲28,582 介護保険事業特別会計繰出金▲22,731	介護保険事業特別会計繰出金3,260,664 後期高齢者医療保険事業特別会計繰出金3,024,303 国民健康保険事業特別会計繰出金1,541,369 企業団地事業特別会計貸付金234,621
投資的経費	9,810,541	12,901,096	▲ 3,090,555	▲ 24.0		
うち普通建設事業費	8,866,910	12,766,312	▲ 3,899,402	▲ 30.5	地震に強い学校づくり((仮称)玉湯統合小学校)(継続費)▲2,181,785 ICT活用教育推進事業費(新型コロナウイルス対策事業)▲601,872 地震に強い学校づくり(玉湯小学校校舎)▲384,572 地域ネットワーク道路整備事業費(社会資本整備総合交付金)▲382,518 宍道地域滞在型観光拠点施設整備事業費▲369,644 学校ネットワーク推進事業費▲344,347 待機児童解消保育所整備事業費補助金▲254,051	新庁舎建設事業費(継続費)1,164,630 環境整備事業費568,620 財産取得・処分費564,097 地域ネットワーク道路整備事業費(社会資本整備総合交付金)540,556 電子市役所推進事業費477,698 松江総合運動公園再整備事業費450,686 道路事業費(社会資本整備総合交付金)387,486

【歳出の状況】(性質別)

(単位:千円、%)

区分	令和3年度	令和2年度	差引	伸率	主な増減理由(増減額)	R3決算額のうち主な内容
うち普通建設事業費					新庁舎建設事業費(継続費) 1,164,630 環境整備事業費(社会福祉施設等 施設整備費補助金(中核市関連事 業))568,620 学校施設の環境改善(湖南中学校 校舎大規模改造)223,026 財産取得・処分費209,085 学校施設の環境改善(古志原小学 校校舎大規模改造)205,751 道路事業費(道路メンテナンス事業 費補助)159,063 特別教室空調設備整備事業費 121,825 北部分署整備事業費101,465 総合文化センター整備費97,600 松江総合運動公園再整備事業費 82,208 千鳥橋改架事業費76,174	市道整備事業費307,513 土地改良事業費256,361 北部分署整備事業費233,475 学校施設の環境改善(湖南中学校 校舎大規模改造)223,026 学校施設の環境改善(古志原小学 校校舎大規模改造)205,751 子どもたちを守る交通安全対策事業 費195,917 道路事業費(道路メンテナンス事業 費補助)159,063 特別教室空調設備整備事業費 121,825 学校給食施設整備費105,493 ストック総合改善事業費103,224 佐陀川関連道路整備事業費 102,601
うち災害復旧事業費	943,631	134,784	808,847	600.1	令和3年災公共土木施設災害復旧 事業費522,336 令和2年災公共土木施設災害復旧 事業費79,169 令和3年災農業用施設災害復旧事 業費65,563	令和3年災公共土木施設災害復旧 事業費522,336 令和2年災公共土木施設災害復旧 事業費171,639 令和3年災農業用施設災害復旧事 業費65,563
計	107,910,499	125,194,855	▲ 17,284,356	▲ 13.8		

令和3年度決算における財政指標等

【財政指標】

(単位: %)

		令和3年度	令和2年度	差引	伸率	早期健全化 基準	財政再生 基準
経常収支比率		90.0	94.3	▲ 4.3	▲ 4.6		
財政力指数(3ヵ年)		0.568	0.579	▲ 0.011	▲ 1.9		
健全化 判断 断比率	実質赤字比率	-	-	-	-	11.25	20.00
	連結実質赤字比率	-	-	-	-	16.25	30.00
	実質公債費比率(3ヵ年)	10.4	11.2	▲ 0.8	▲ 7.1	25.0	35.0
	将来負担比率	66.9	76.8	▲ 9.9	▲ 12.9	350.0	

※経常収支比率は普通会計の数値。

実質赤字比率、連結実質赤字比率は、赤字の割合を示す指標のため、黒字決算の場合は算定されません。

【基金と債務の状況】

(単位: 千円、%)

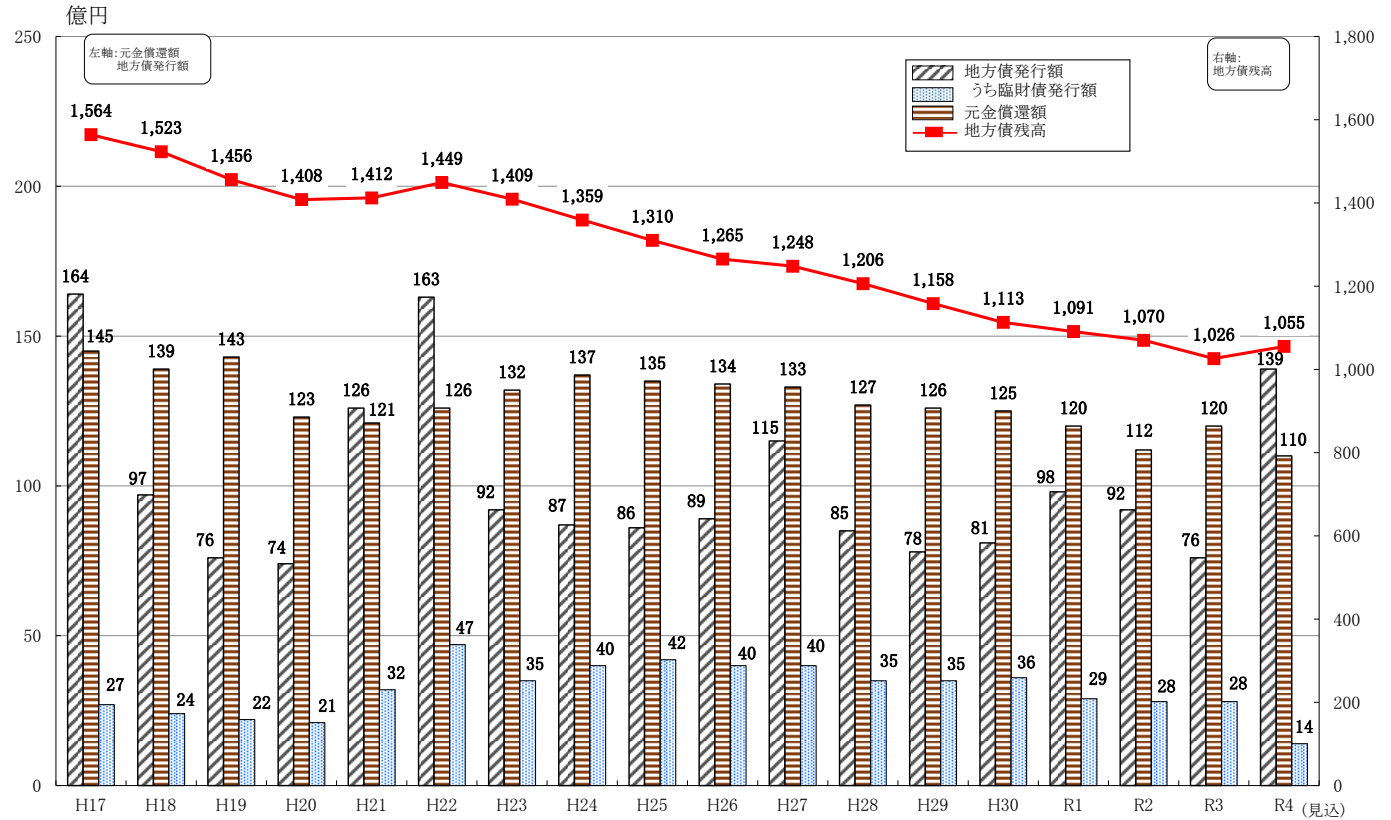
	令和3年度	令和2年度	差引	伸率
財政調整基金	4,659,553	3,553,735	1,105,818	31.1
減債基金	890,121	889,345	776	0.1
財調・減債基金 計	5,549,674	4,443,080	1,106,594	24.9
その他特定目的基金(一般会計)	11,046,898	11,463,380	▲ 416,482	▲ 3.6
うち庁舎建設基金	3,632,378	3,909,063	▲ 276,685	▲ 7.1
うち土地開発基金	2,459,936	2,434,062	25,874	1.1
うち地域振興基金	1,496,150	1,507,318	▲ 11,168	▲ 0.7
地方債残高(一般会計)	102,642,281	107,037,394	▲ 4,395,113	▲ 4.1
うち臨時財政対策債	40,513,493	40,975,478	▲ 461,985	▲ 1.1
債務負担残高(一般会計)	20,409,799	18,352,582	2,057,217	11.2

(市民一人あたり)

(単位: 円、%)

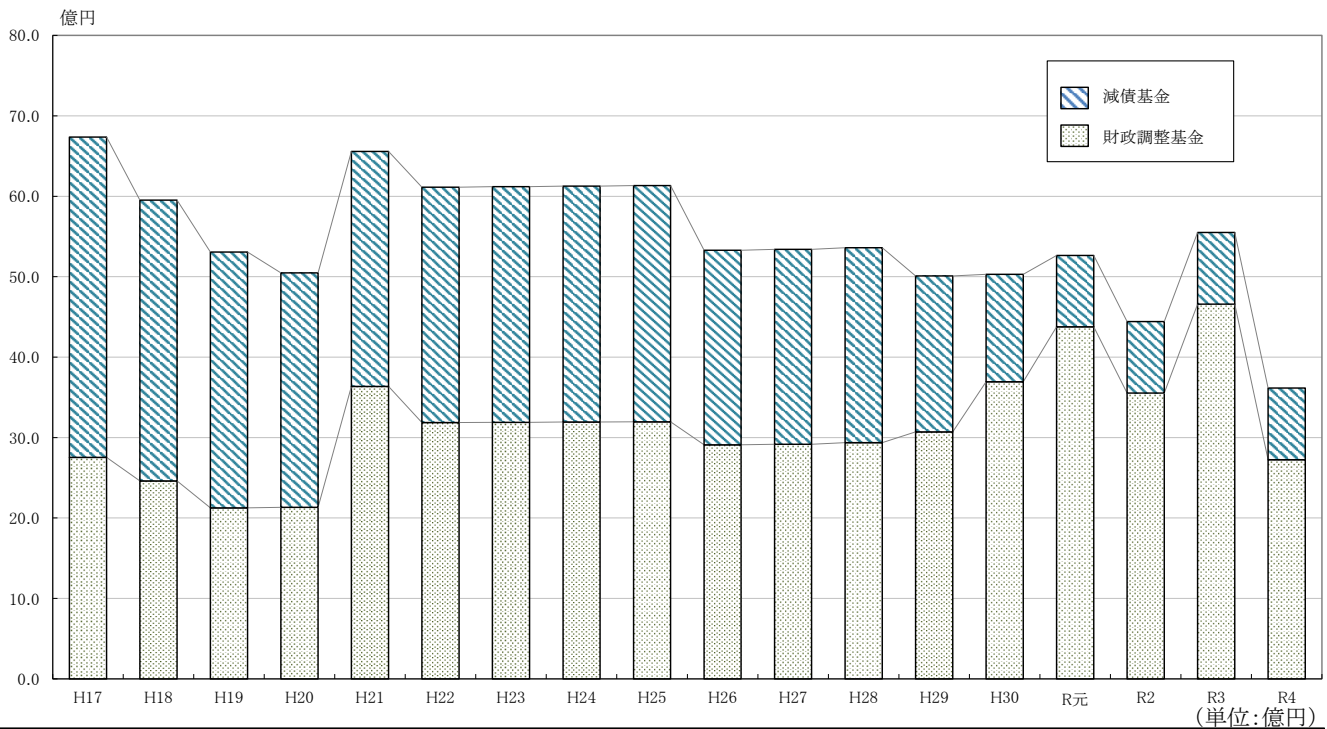
	令和3年度	令和2年度	差引	伸率
	時点 R4.3.31 住民基本台帳人口 198,330人	時点 R3.3.31 199,889人		
財政調整基金	23,494	17,779	5,715	32.1
減債基金	4,488	4,449	39	0.9
その他特定目的基金(一般会計)	55,700	57,349	▲ 1,649	▲ 2.9
地方債残高(一般会計)	517,533	535,484	▲ 17,951	▲ 3.4
債務負担残高(一般会計)	102,908	91,814	11,094	12.1

□ 地方債元金償還額と地方債発行額の推移（東出雲町含む）



※表示単位(億円)以下の数値、会計替えや償還免除等による残高の増減があるため、必ずしも、前年度残高－元金償還額＋地方債発行額＝当年度残高とならない場合がある。

□ 財政調整基金と減債基金の残高の推移（東出雲町含む）



	H17	H18	H19	H20	H21	H22	H23	H24	H25	H26	H27	H28	H29	H30	R元	R2	R3	R4
財調	27.5	24.6	21.2	21.3	36.4	31.9	31.9	31.9	32.0	29.1	29.2	29.4	30.7	36.9	43.8	35.5	46.6	27.2
減債	39.8	34.9	31.8	29.1	29.2	29.3	29.3	29.3	29.4	24.2	24.2	24.2	19.4	13.4	8.9	8.9	8.9	8.9
合計	67.3	59.5	53.0	50.4	65.6	61.2	61.2	61.2	61.4	53.3	53.4	53.6	50.1	50.3	52.7	44.4	55.5	36.1

※令和4年度は令和4年9月補正予算時点の年度末残高見込み。

令和3年度特別会計決算

(単位:千円、%)

会計名	区分	令和3年度	令和2年度	差引	伸率	主な項目
国民健康保険事業特別会計 (決算第2号)	歳入	19,563,064	18,589,531	973,533	5.2	保険料 3,432,107 県支出金 14,220,221
	歳出	19,275,551	18,360,384	915,167	5.0	保険給付費13,744,700 国民健康保険事業費納付金 4,733,030
	実質収支	287,513	229,147	58,366	25.5	
六道国民健康保険診療施設事業特別会計 (決算第3号)	歳入	152,526	149,710	2,816	1.9	診療収入 120,433
	歳出	152,526	149,710	2,816	1.9	総務費 131,920 公債費 20,606
	実質収支	0	0	0	-	
後期高齢者医療保険事業特別会計 (決算第4号)	歳入	5,549,486	5,460,803	88,683	1.6	保険料 2,357,963 繰入金 3,024,303
	歳出	5,478,619	5,389,161	89,458	1.7	総務費 87,503 後期高齢者医療広域連合納付金 5,389,788
	実質収支	70,867	71,642	▲ 775	▲ 1.1	
介護保険事業特別会計 (決算第5号)	歳入	22,405,094	22,542,179	▲ 137,085	▲ 0.6	支払基金交付金 5,618,445 国庫支出金 5,316,068 保険料 4,472,228
	歳出	21,437,162	21,855,098	▲ 417,936	▲ 1.9	保険給付費 19,441,702 総務費 465,214 地域支援事業費 758,849
	実質収支	967,932	687,081	280,851	40.9	
企業団地事業特別会計 (決算第6号)	歳入	476,895	284,243	192,652	67.8	財産収入 242,273
	歳出	476,895	284,243	192,652	67.8	整備事業費234,622
	形式収支	0	0	0	-	
	翌年度へ繰越すべき財源	0	0	0	-	
	実質収支	0	0	0	-	
公園墓地事業特別会計 (決算第7号)	歳入	199,663	200,147	▲ 484	▲ 0.2	永代使用料 13,386
	歳出	7,246	13,870	▲ 6,624	▲ 47.8	事業費 7,246
	実質収支	192,417	186,277	6,140	3.3	
鹿島町恵曇・講武・御津・佐太財産区特別会計 (決算第8号)	歳入	1,098	1,391	▲ 293	▲ 21.1	財産収入 404 基金繰入金 691
	歳出	1,095	1,388	▲ 293	▲ 21.1	恵曇財産区 302、講武財産区 84 御津財産区 131、佐太財産区 578
	実質収支	3	3	0	0.0	
母子父子寡婦福祉資金貸付事業特別会計 (決算第9号)	歳入	160,942	155,877	5,065	3.2	母子福祉資金貸付金元利収入 77,951 父子福祉資金貸付金元利収入 1,882 寡婦福祉資金貸付金元利収入 3,098
	歳出	112,678	136,356	▲ 23,678	▲ 17.4	母子福祉資金貸付金 92,384 父子福祉資金貸付金 8,787 寡婦福祉資金貸付金 3,976
	実質収支	48,264	19,521	28,743	147.2	
特別会計 合計	歳入	48,508,768	47,383,881	1,124,887	2.4	
	歳出	46,941,772	46,190,210	751,562	1.6	
	形式収支	1,566,996	1,193,671	373,325	31.3	
	翌年度へ繰越すべき財源	0	0	0	-	
	実質収支	1,566,996	1,193,671	373,325	31.3	
一般会計+特別会計	歳入	159,433,648	175,398,538	▲ 15,964,890	▲ 9.1	
	歳出	154,852,271	171,385,065	▲ 16,532,794	▲ 9.6	
	形式収支	4,581,377	4,013,473	567,904	14.1	
	翌年度へ繰越すべき財源	568,888	361,174	207,714	57.5	
	実質収支	4,012,489	3,652,299	360,190	9.9	

令和3年度公営企業会計決算

(単位 千円)

会計名	収益的収支 (消費税抜)		資本的収支 (消費税込)		収益的収支の状況
水道事業 決算第10号					(収入)
	収入	5,479,092	収入	1,541,762	・給水収益 4,232,792
	支出	5,015,717	支出	4,669,704	(支出)
	差引	463,375	差引	▲ 3,127,942	・営業費用 4,730,533
下水道事業 決算第11号					(収入)
	収入	7,674,116	収入	3,962,064	・下水道使用料 3,514,776
	支出	7,153,246	支出	6,334,822	(支出)
	差引	520,870	差引	▲ 2,372,758	・営業費用 6,351,086
ガス事業 決算第12号					(収入)
	収入	1,613,965	収入	156,710	・製品(ガス)売上 1,339,798
	支出	1,403,183	支出	506,052	・液化石油ガス売上 213,931
	差引	210,782	差引	▲ 349,342	(支出)
					・製造費 545,326
					・供給販売費 480,366
					・液化石油ガス販売費 200,012
交通事業 決算第13号					(収入)
	収入	1,184,706	収入	182,804	・定期旅客運送収益 290,399
	支出	1,169,592	支出	191,529	・貸切旅客運送収益 134,058
	差引	15,114	差引	▲ 8,725	(支出)
					・職員給与費 716,602
					・車両修繕費 65,955
病院事業 決算第14号					(収入)
	収入	12,397,111	収入	1,655,492	・入院収益 6,534,917
	支出	11,865,335	支出	2,203,038	・外来収益 2,357,670
	差引	531,776	差引	▲ 547,546	(支出)
					・給与費 6,133,894
					・材料費 2,131,412

報告 第26号

令和3年度決算に基づく健全化判断比率について

(単位：%)

区 分	説 明	令和3年度	早期健全化 基準	財政再生基準
①実質赤字比率	一般会計等を対象とした実質赤字の標準財政規模に対する比率	—	11.25	20.00
②連結実質赤字比率	全会計を対象とした実質赤字（又は資金不足額）の標準財政規模に対する比率	—	16.25	30.00
③実質公債費比率	一般会計等が負担する元利償還金及び準元利償還金の標準財政規模に対する比率	10.4	25.0	35.0
④将来負担比率	一般会計等が将来負担すべき実質的な負債の標準財政規模に対する比率	66.9	350.0	

※実質赤字比率、連結実質赤字比率は、黒字の場合は「—」で表示される。

報告 第27号

令和3年度決算に基づく資金不足比率について

(単位：%)

区 分	会 計 名	令和3年度	経営健全化 基準
法 適 用 企 業	水道事業会計	—	20.0
	下水道事業会計	—	
	ガス事業会計	—	
	交通事業会計	—	
	病院事業会計	—	
法 非 適 用 企 業	企業団地事業特別会計	—	

※資金不足が生じていない場合、「—」で表示される。

※「法」とは地方公営企業法を示す。

【令和3年度一般会計決算】

決算第1号

歳入・歳出ともに前年度より減少しているが、新型コロナウイルス感染症対策、災害復旧などにより決算規模は高い水準

	令和3年度	令和2年度	差引	増減率
歳入決算額	1,109億2,488万円	1,280億1,466万円	▲170億8,978万円	▲13.3%
歳出決算額	1,079億1,050万円	1,251億9,486万円	▲172億8,436万円	▲13.8%
歳入差引	30億1,438万円	28億1,980万円	1億9,458万円	6.9%
翌年度へ繰越すべき財源	5億6,889万円	3億6,117万円	2億 772万円	57.5%
実質収支	24億4,549万円	24億5,863万円	▲1,314万円	▲0.5%
財政調整基金残高	46億5,955万円	35億5,373万円	11億582万円	31.1%

【決算の特徴】

①歳出入とも前年度より減少するも依然高い水準

(歳入)	(歳出)
R3 1,109.2億円	R3 1,079.1億円
R2 1,280.1億円	R2 1,251.9億円
R元 1,018.4億円	R元 1,003.4億円

②新型コロナウイルス対策費は減少

R3 89.7億円 ← R2 252.7億円 (うち定額給付金201.8億円)	
〈主な市単独事業〉	
・事業継続支援給付	4.0億円
・プレミアム付飲食券発行	1.8億円
・観光回復キャンペーン	1.7億円
・路線バス緊急対策支援	1.0億円

③災害復旧費が増加

R3 9億4,363万円 ← R2 1億3,478万円	
(前期比：+600.1%、+8億885万円)	

④実質公債費比率・将来負担比率が改善

・実質公債費比率：R3 10.4% ← R2 11.2%	
・将来負担比率：R3 66.9% ← R2 76.8%	

【令和3年度特別会計決算】

特別会計は、8会計のうち6会計で黒字決算、2会計で収支均衡

国民健康保険事業特別会計 決算第2号

	令和3年度	令和2年度	差引	伸率
歳入	195億6,306万円	185億8,953万円	9億7,353万円	5.2%
歳出	192億7,555万円	183億6,038万円	9億1,517万円	5.0%
実質収支	2億8,751万円	2億2,915万円	5,836万円	25.5%

央道国民健康保険診療施設事業特別会計 決算第3号

	令和3年度	令和2年度	差引	伸率
歳入	1億5,253万円	1億4,971万円	282万円	1.9%
歳出	1億5,253万円	1億4,971万円	282万円	1.9%
実質収支	0万円	0万円	0万円	—

後期高齢者医療保険事業特別会計 決算第4号

	令和3年度	令和2年度	差引	伸率
歳入	55億4,949万円	54億6,080万円	8,869万円	1.6%
歳出	54億7,862万円	53億8,916万円	8,946万円	1.7%
実質収支	7,087万円	7,164万円	▲77万円	▲1.1%

介護保険事業特別会計 決算第5号

	令和3年度	令和2年度	差引	伸率
歳入	224億509万円	225億4,218万円	▲1億3,709万円	▲0.6%
歳出	214億3,716万円	218億5,510万円	▲4億1,794万円	▲1.9%
収支差引	9億6,793万円	6億8,708万円	2億8,085万円	40.9%

企業団地事業特別会計 決算第6号

	令和3年度	令和2年度	差引	伸率
歳入	4億7,690万円	2億8,424万円	1億9,266万円	67.8%
歳出	4億7,690万円	2億8,424万円	1億9,266万円	67.8%
実質収支	0万円	0万円	0万円	—

※端数処理の影響により合計や伸率等が一致しない場合がある

【令和3年度特別会計決算】

特別会計は、8会計のうち6会計で黒字決算、2会計で収支均衡

公園墓地事業特別会計 決算第7号

	令和3年度	令和2年度	差引	伸率
歳入	1億9,966万円	2億14万円	▲48万円	▲0.2%
歳出	725万円	1,387万円	▲662万円	▲47.8%
収支差引	1億9,241万円	1億8,627万円	614万円	3.3%

鹿島町恵曇・講武・御津・佐太財産区特別会計 決算第8号

	令和3年度	令和2年度	差引	伸率
歳入	110万円	139万円	▲29万円	▲21.1%
歳出	109万円	138万円	▲29万円	▲21.1%
実質収支	1万円	1万円	0万円	0.0%

母子父子寡婦福祉資金貸付事業特別会計 決算第9号

	令和3年度	令和2年度	差引	伸率
歳入	1億6,094万円	1億5,588万円	506万円	3.2%
歳出	1億1,268万円	1億3,636万円	▲2,368万円	▲17.4%
実質収支	4,826万円	1,952万円	2,874万円	147.2%

特別会計合計

	令和3年度	令和2年度	差引	伸率
歳入	485億877万円	473億8,388万円	11億2,489万円	2.4%
歳出	469億4,177万円	461億9,021万円	7億5,156万円	1.6%
形式収支	15億6,700万円	11億9,367万円	3億7,333万円	31.3%
<small>翌年度へ繰越 すべき財源</small>	0万円	0万円	0万円	—
実質収支	15億6,700万円	11億9,367万円	3億7,333万円	31.3%

※端数処理の影響により合計や伸率等が一致しない場合がある

【令和3年度公営企業会計決算】

水道事業 決算第10号

○収益的収支（消費税抜）

	令和3年度	令和2年度	差引	伸率
収入	54億7,909万円	54億7,820万円	89万円	0.0%
支出	50億1,572万円	51億4,430万円	▲1億2,858万円	▲2.5%
収支差引	4億6,337万円	3億3,390万円	1億2,947万円	38.8%

○資本的収支（消費税込）

	令和3年度	令和2年度	差引	伸率
収入	15億4,176万円	14億7,309万円	6,867万円	4.7%
支出	46億6,970万円	50億7,358万円	▲4億388万円	▲8.0%
収支差引	▲31億2,794万円	▲36億49万円	4億7,255万円	13.1%

下水道事業 決算第11号

○収益的収支（消費税抜）

	令和3年度	令和2年度	差引	伸率
収入	76億7,412万円	80億5,880万円	▲3億8,468万円	▲4.8%
支出	71億5,325万円	74億3,321万円	▲2億7,996万円	▲3.8%
収支差引	5億2,087万円	6億2,559万円	▲1億472万円	▲16.7%

○資本的収支（消費税込）

	令和3年度	令和2年度	差引	伸率
収入	39億6,206万円	39億8,670万円	▲2,464万円	▲0.6%
支出	63億3,482万円	65億1,890万円	▲1億8,408万円	▲2.8%
収支差引	▲23億7,276万円	▲25億3,220万円	1億5,944万円	6.3%

ガス事業 決算第12号

○収益的収支（消費税抜）

	令和3年度	令和2年度	差引	伸率
収入	16億1,397万円	14億6,762万円	1億4,635万円	10.0%
支出	14億318万円	12億5,930万円	1億4,388万円	11.4%
収支差引	2億1,079万円	2億832万円	247万円	1.2%

○資本的収支（消費税込）

	令和3年度	令和2年度	差引	伸率
収入	1億5,671万円	1億9,318万円	▲3,647万円	▲18.9%
支出	5億605万円	5億4,632万円	▲4,027万円	▲7.4%
収支差引	▲3億4,934万円	▲3億5,314万円	380万円	1.1%

【令和3年度公営企業会計決算】

交通事業 決算第13号

○収益の収支（消費税抜）

	令和3年度	令和2年度	差引	伸率
収入	11億8,471万円	10億9,599万円	8,872万円	8.1%
支出	11億6,959万円	10億8,893万円	8,066万円	7.4%
収支差引	1,512万円	706万円	806万円	114.2%

○資本の収支（消費税込）

	令和3年度	令和2年度	差引	伸率
収入	1億8,280万円	2億1,173万円	▲2,893万円	▲13.7%
支出	1億9,153万円	2億3,007万円	▲3,854万円	▲16.8%
収支差引	▲873万円	▲1,834万円	961万円	52.4%

病院事業 決算第14号

○収益の収支（消費税抜）

	令和3年度	令和2年度	差引	伸率
収入	123億9,711万円	120億2,587万円	3億7,124万円	3.1%
支出	118億6,534万円	123億9,956万円	▲5億3,422万円	▲4.3%
収支差引	5億3,177万円	▲3億7,369万円	9億546万円	242.3%

○資本の収支（消費税込）

	令和3年度	令和2年度	差引	伸率
収入	16億5,549万円	12億9,893万円	3億5,656万円	27.5%
支出	22億304万円	18億5,797万円	3億4,507万円	18.6%
収支差引	▲5億4,755万円	▲5億5,904万円	1,149万円	2.1%