

令和5年9月議会

令和4年度決算の概要

一般会計

特別会計

公営企業会計

松江市

令和4年度一般会計決算

【決算の特徴】

①決算規模は歳入・歳出ともに拡大

歳入 前年比+3.6%+39.8億円(1,109.2億円→1,149.0億円)  
 歳出 前年比+3.6%+38.5億円(1,079.1億円→1,117.6億円)

②普通建設事業費が増加

R3 88.7億円 → R4 133.6億円 (+44.9億円)

③新型コロナウイルス対策費は減少

新型コロナウイルス対策関連事業費 総額73.4億円  
 (R3:総額89.7億円うち子育て世帯への臨時特別給付金31.1億円、  
 R2:総額252.7億円うち定額給付金201.8億円)

④実質公債費比率が改善・将来負担比率は上昇

実質公債費比率:R3 10.4% → R4 9.9%  
 将来負担比率 :R3 66.9% → R4 69.1%

(単位:千円、%)

	令和4年度	令和3年度	差引	伸率
歳入決算額	114,901,849	110,924,880	3,976,969	3.6
歳出決算額	111,758,951	107,910,499	3,848,452	3.6
歳入歳出差引	3,142,898	3,014,381	128,517	4.3
翌年度へ繰越すべき財源	487,912	568,888	▲ 80,976	▲ 14.2
実質収支	2,654,986	2,445,493	209,493	8.6

【歳入の状況】

(単位:千円、%)

款	令和4年度	令和3年度	差引	伸率	増減のうち主な内容(増減額)	R4決算額のうち主な内容
市税	28,879,051	28,452,417	426,634	1.5	市民税(個人)86,558 市民税(法人)▲38,178 固定資産税217,384 都市計画税31,005 市たばこ税63,979	市民税(個人)10,428,413 市民税(法人)2,390,993 固定資産税12,804,197 都市計画税1,174,903 市たばこ税1,191,965
地方譲与税	733,258	727,610	5,648	0.8	地方揮発油譲与税▲8,131 自動車重量譲与税▲842 森林環境譲与税14,532 特別とん譲与税89	地方揮発油譲与税167,213 自動車重量譲与税500,493 森林環境譲与税64,934 特別とん譲与税618
利子割交付金	21,908	33,724	▲ 11,816	▲ 35.0		
配当割交付金	107,950	127,757	▲ 19,807	▲ 15.5		
株式等譲渡所得割交付金	79,733	118,307	▲ 38,574	▲ 32.6		
法人事業税交付金	475,182	427,584	47,598	11.1		
地方消費税交付金	5,078,046	4,857,187	220,859	4.5		
ゴルフ場利用税交付金	8,356	7,786	570	7.3		
環境性能割交付金	39,160	33,211	5,949	17.9		
国有提供施設等所在市町村助成交付金	13,693	12,315	1,378	11.2		
地方特例交付金	201,326	657,589	▲ 456,263	▲ 69.4		
地方交付税	22,446,482	23,230,157	▲ 783,675	▲ 3.4	普通交付税▲797,447 特別交付税13,772	普通交付税19,917,357 特別交付税2,529,125

【歳入の状況】

(単位:千円、%)

款	令和4年度	令和3年度	差引	伸率	増減のうち主な内容(増減額)	R4決算額のうち主な内容
交通安全対策特別交付金	30,007	32,917	▲ 2,910	▲ 8.8		
分担金及び負担金	559,250	632,442	▲ 73,192	▲ 11.6	私立保育所保育料▲35,376 国県補助対象土地改良事業分担金▲29,714 公立保育所保育料▲5,999 林地崩壊防止事業負担金▲1,768 老人福祉施設入所者負担金▲1,132	私立保育所保育料367,024 公立保育所保育料76,849 老人福祉施設入所者負担金57,242 国県補助対象土地改良事業分担金31,800
使用料及び手数料	2,189,634	2,179,913	9,721	0.4	松江城登閣料78,265 自己搬入処理手数料15,822 北公園等体育施設使用料▲67,355 市営住宅使用料▲12,842	市営住宅使用料428,818 生活系ごみ処理手数料428,601 自己搬入処理手数料415,501 松江城登閣料167,581
国庫支出金	25,159,268	27,032,832	▲ 1,873,564	▲ 6.9	子育て世帯への臨時特別給付金給付事業費国庫補助金▲3,178,600 住民税非課税世帯等に対する臨時特別給付金給付事業費国庫補助金▲1,421,900 社会福祉施設等整備費国庫補助金▲265,030 新型コロナウイルス感染症対応地方創生臨時交付金1,227,233 電力・ガス・食料品等価格高騰緊急支援給付金事業費国庫補助金1,125,000 感染症予防事業費等国庫負担金(保健所関連)289,271	子どものための教育・保育給付交付金国庫負担金3,593,168 生活保護費国庫負担金3,120,340 新型コロナウイルス感染症対応地方創生臨時交付金2,687,107 介護給付費・訓練等給付費国庫負担金2,593,442 電源立地地域対策交付金2,320,846 児童手当国庫負担金2,019,326
県支出金	8,546,904	7,380,188	1,166,716	15.8	観光地の高付加価値化事業費県補助金355,159 令和3年災農業用施設災害復旧事業費県補助金192,821 松江保健所県負担金144,762 令和3年災林道災害復旧事業費県補助金116,109 参議院議員通常選挙委託金90,737 港湾・漁港高度利用推進事業費県補助金80,338 衆議院議員総選挙委託金▲88,491	子どものための教育・保育給付費県負担金1,545,406 介護給付費・訓練等給付費県負担金1,296,721 保険基盤安定制度県負担金567,033 後期高齢者医療保険基盤安定制度県負担金487,993 児童手当県負担金436,417 観光地の高付加価値化事業費県補助金355,159 松江保健所県負担金354,490 個人県民税徴収取扱委託金326,612
財産収入	786,524	845,794	▲ 59,270	▲ 7.0	東出雲町FTTH情報システム貸付収入▲31,438 市有地売払収入(湖南誘致企業団地)▲30,214 定住促進団地売払収入12,191	市有地売払収入591,082 市有財産貸付収入66,015 その他財産貸付収入31,458
寄附金	248,281	199,310	48,971	24.6	ふるさと松江だんだん基金寄附金61,992 ふるさと指定寄附金(松江城保存整備分)5,776 企業版ふるさと松江寄附金▲11,100 ふるさと指定寄附金(島根町加賀大規模火災支援分)▲7,012	ふるさと松江だんだん基金寄附金189,478 栽培漁業振興施設維持運営費寄附金30,000 ふるさと指定寄附金(松江城保存整備分)17,439 ふるさと指定寄附金8,097

【歳入の状況】

(単位:千円、%)

款	令和4年度	令和3年度	差引	伸率	増減のうち主な内容(増減額)	R4決算額のうち主な内容
繰入金	3,292,180	731,778	2,560,402	349.9	財政調整基金繰入金1,000,000 庁舎建設基金繰入金927,208 地域振興基金繰入金587,517 鹿島地域振興基金繰入金▲78,729 松江市病院事業会計繰入金▲25,620	庁舎建設基金繰入金1,219,785 財政調整基金繰入金1,000,000 地域振興基金繰入金600,000 鹿島公共用施設維持修繕基金繰入金114,358 ふるさと松江だんだん基金繰入金107,614
繰越金	3,014,381	2,819,802	194,579	6.9		
諸収入	2,303,375	2,729,760	▲ 426,385	▲ 15.6	公共用地先行取得資金貸付金戻入▲287,740 企業団地事業特別会計貸付金元金収入▲175,089 建物総合損害共済災害共済金▲22,676 コミュニティ助成金▲14,800 エコクリーン松江電力売却収入38,107	公共用地先行取得資金貸付金戻入300,368 鉄工団地再構築事業用地取得資金貸付金戻入239,492 エコクリーン松江電力売却収入229,860 後期高齢者健診事業委託金110,918 勤労者住宅資金貸付金元利収入100,000 福祉医療高額療養費95,534
市債	10,687,900	7,654,500	3,033,400	39.6	新庁舎整備事業2,612,400 総合文化センター整備事業674,800 公民館設備整備事業240,300 臨時財政対策▲942,700 署所再編整備事業▲233,400 保護施設整備事業▲189,500 令和3年災害復旧事業▲118,000	新庁舎整備事業3,487,400 臨時財政対策1,833,900 道路橋りょう新設改良舗装事業1,099,800 総合文化センター整備事業758,300 令和3年災害復旧事業393,400 公民館設備整備事業285,100
計	114,901,849	110,924,880	3,976,969	3.6		

【歳出の状況】(目的別)

(単位:千円、%)

款	令和4年度	令和3年度	差引	伸率	主な増減理由(増減額)	R4決算額のうち主な内容
議会費	473,354	455,678	17,676	3.9	議会運営費7,608 政務活動費4,122	議員報酬手当等263,724 地方議会議員年金負担金63,061
総務費	15,845,829	11,433,458	4,412,371	38.6	新庁舎建設事業費(継続費)3,526,270 庁舎建設基金積立金587,018 財政調整基金積立金467,731 島根複合施設整備事業費113,517 電子市役所推進事業費110,542 財産取得・処分費▲570,364 公共用地先行取得資金貸付金▲287,740	新庁舎建設事業費(継続費)4,690,900 財政調整基金積立金1,573,549 退職手当1,321,103 電子市役所推進事業費712,934 庁舎建設基金積立金602,910 庁舎維持管理費247,340 バス運行事業費245,988
民生費	39,305,058	42,619,727	▲ 3,314,669	▲ 7.8	子育て世帯への臨時特別給付金給付事業費▲3,076,400 住民税非課税世帯等に対する臨時特別給付金給付事業費▲1,359,700 環境整備事業費(社会福祉施設等施設整備費補助金(中核市関連事業))▲397,545 後期高齢者医療保険事業特別会計繰出金▲110,471 児童手当▲86,760 生活保護扶助費▲54,831 電力・ガス・食料品等価格高騰緊急支援給付金給付事業費1,014,100 待機児童解消保育所整備事業費補助金220,195 私立保育所運営費145,927 保育士・幼稚園教諭等処遇改善臨時特例事業費79,959	私立保育所運営費7,016,028 生活保護扶助費3,915,812 介護保険事業特別会計繰出金3,221,271 介護給付費3,186,839 後期高齢者医療保険事業特別会計繰出金2,913,832 児童手当2,910,155 訓練等給付費1,977,523 国民健康保険事業特別会計繰出金 1,525,471 障がい児通所支援事業費1,096,649 電力・ガス・食料品等価格高騰緊急支援給付金給付事業費1,014,100
衛生費	13,467,353	12,166,622	1,300,731	10.7	上水道事業会計補給金(新型コロナウイルス対策事業) 466,342 廃棄物処理施設整備基金積立金300,000 出産・子育て応援事業費154,320 新型コロナウイルスワクチン接種体制確保事業費98,151 一般廃棄物処理施設廃止・解体事業費(継続費)▲205,816	市立病院事業会計負担金1,949,796 エコクリーン松江管理運営費1,155,195 新型コロナウイルスワクチン接種事業費765,456 上水道事業会計補給金737,436 子ども医療費助成732,626 予防接種事業費714,377 保健衛生諸費(保健所関連)(新型コロナウイルス対策事業)485,476

## 【歳出の状況】(目的別)

(単位:千円、%)

款	令和4年度	令和3年度	差引	伸率	主な増減理由(増減額)	R4決算額のうち主な内容
労働費	307,498	303,821	3,677	1.2	テルサ管理費2,089 高年齢者就業機会確保事業費1,588	テルサ管理費181,391 勤労者住宅建築資金貸付金100,000 高年齢者就業機会確保事業費25,901
農林水産業費	2,842,807	2,546,626	296,181	11.6	港湾・漁港高度利用推進事業費189,012 林道整備事業費43,599 燃油価格・農業資材高騰対策ハウス整備事業費(新型コロナ対策)33,902 下水道事業会計補給金▲48,959 林地崩壊防止事業費▲24,087	下水道事業会計補給金946,394 土地改良事業費273,619 港湾・漁港高度利用推進事業費255,935 多面的機能支払事業費155,168 日本海沿岸漁業振興費103,928
商工費	3,551,608	3,334,685	216,923	6.5	観光地の高付加価値化事業費(新型コロナウイルス対策事業)710,318 観光需要V字回復事業費(新型コロナ対策事業)185,267 松江市国際交流会館改修事業費70,714 事業継続支援給付事業費(新型コロナウイルス対策事業)▲404,221 企業団地事業特別会計貸付金▲234,621	観光地の高付加価値化事業費(新型コロナウイルス対策事業)710,318 観光客受入事業費251,885 鉄工団地用地取得資金貸付金239,492 観光需要V字回復事業費(新型コロナ対策事業)185,267 松江フォーゲルパーク管理運営費179,273
土木費	8,993,349	8,439,838	553,511	6.6	道路事業費(道路メンテナンス事業費補助)159,272 北惣門橋改修事業費(継続費)150,072 道路維持管理費120,750 古浦西長江線交差点視距改良事業費83,616 地域ネットワーク道路整備事業費(社会資本整備総合交付金)▲111,436 子どもたちを守る交通安全対策事業費▲100,042 大規模建築物耐震改修事業費補助金▲88,919	下水道事業会計補給金2,734,418 道路維持管理費446,472 地域ネットワーク道路整備事業費(社会資本整備総合交付金)429,120 市道整備事業費358,863 道路事業費(社会資本整備総合交付金)351,348 道路事業費(道路メンテナンス事業費補助)318,335 公共用地先行取得資金貸付金300,368 道路修繕費203,441
消防費	2,477,632	2,685,385	▲ 207,753	▲ 7.7	北部分署整備事業費▲233,475 車両整備事業費(常備消防)▲92,353 多重無線設備更新事業費64,306	団員人件費115,821 消防団関係経費106,184 多重無線設備更新事業費65,945

【歳出の状況】(目的別)

(単位:千円、%)

款	令和4年度	令和3年度	差引	伸率	主な増減理由(増減額)	R4決算額のうち主な内容
教育費	11,243,074	9,946,679	1,296,395	13.0	総合文化センター整備費(継続費)833,580 東出雲複合施設整備事業費(継続費)254,348 一般管理費124,248 市営体育施設維持管理費107,722 文化財保存整備事業費89,386 学校等における感染症対策等支援事業費(新型コロナ対策事業)62,509 史跡田和山・神後田遺跡史跡等取得事業費59,735 松江総合運動公園再整備事業費▲383,220 総合文化センター整備費▲98,060 千鳥橋改架事業費▲76,492	総合文化センター整備費(継続費)833,580 一般管理費799,404 学校給食施設運営費752,135 公民館管理運営費686,954 市営体育施設維持管理費458,391 私立幼稚園施設型給付費457,208 学校施設の環境改善(古志原小学校校舎大規模改造)264,991 東出雲複合施設整備事業費(継続費)254,348 学校施設の環境改善(湖南中学校校舎大規模改造)202,980 ICT活用教育推進事業費194,318
災害復旧費	1,183,434	943,631	239,803	25.4	令和3年災農業用施設災害復旧事業費225,471 令和3年災林道災害復旧事業費141,405	令和3年災公共土木施設災害復旧事業費588,961 令和3年災農業用施設災害復旧事業費291,034
公債費	11,581,811	12,517,758	▲ 935,947	▲ 7.5	長期債償還元金▲865,255 長期債償還利子▲71,478	長期債償還元金11,184,158 長期債償還利子393,651
諸支出金	486,144	516,591	▲ 30,447	▲ 5.9	交通事業会計支援金(新型コロナウィルス対策事業)▲53,000 交通事業会計補給金22,090	交通事業会計補給金323,337 交通事業会計支援金(新型コロナウィルス対策事業)152,000
予備費	0	0	0	0.0		
計	111,758,951	107,910,499	3,848,452	3.6		

## 【歳出の状況】(性質別)

(単位:千円、%)

区分	令和4年度	令和3年度	差引	伸率	主な増減理由(増減額)	R4決算額のうち主な内容
人件費	17,312,024	16,859,531	452,493	2.7	職員給205,203 会計年度任用職員人件費147,404 退職手当28,911	職員給10,477,996 会計年度任用職員人件費2,537,695 退職手当1,342,940 議員報酬手当等263,724 団員人件費115,821
物件費	15,511,539	14,960,575	550,964	3.7	新型コロナウイルスワクチン接種体制確保事業費106,305 資源ごみ収集事業費69,183 学校等における感染症対策等支援事業費(新型コロナ対策事業)62,509 保健衛生諸費(保健所関連)(新型コロナウィルス対策事業)56,462 文化財保存整備事業費51,777 一般廃棄物処理施設廃止・解体事業費(継続費)▲205,816 新型コロナウイルスワクチン接種事業費▲154,681 災害関連事業費(島根町加賀大規模火災)▲143,773	エコクリーン松江管理運営費1,136,499 学校給食施設運営費719,905 予防接種事業費699,522 新型コロナウイルスワクチン接種事業費688,211 公民館管理運営費594,011 保健衛生諸費(保健所関連)(新型コロナウィルス対策事業)481,076 資源ごみ収集事業費445,577 ごみ収集事業費429,207 放課後児童健全育成事業費399,250 新型コロナウイルスワクチン接種体制確保事業費397,125 市営体育施設維持管理費279,259
維持補修費	746,301	684,665	61,636	9.0	道路維持管理費102,631 ごみ収集事業費5,235 道路修繕費▲41,588 市営体育施設維持管理費▲6,596	道路維持管理費298,299 道路修繕費126,955 学校施設等管理費80,238 学校施設整備維持補修費71,058 リサイクルプラザ管理運営費27,920
扶助費	26,461,389	29,736,687	▲3,275,298	▲11.0	子育て世帯への臨時特別給付金給付事業費▲3,076,400 住民税非課税世帯等に対する臨時特別給付金給付事業費▲1,359,700 児童手当▲86,760 特定不妊治療費助成事業費▲55,464 電力・ガス・食料品等価格高騰緊急支援給付金給付事業費1,014,100 私立保育所運営費150,304 訓練等給付費104,292 感染症医療体制整備事業費(保健所関連)(新型コロナ対策事業)80,942	私立保育所運営費6,941,920 生活保護扶助費3,915,812 介護給付費3,186,839 児童手当2,910,155 訓練等給付費1,977,523 障がい児通所支援事業費1,096,649 電力・ガス・食料品等価格高騰緊急支援給付金給付事業費1,014,100 子ども医療費助成706,114
補助費等	13,835,037	12,293,492	1,541,545	12.5	観光地の高付加価値化事業費(新型コロナウィルス対策事業)710,318 上水道事業会計補給金(新型コロナウィルス対策事業)466,342 観光需要V字回復事業費(新型コロナウィルス対策事業)181,782 出産・子育て応援事業費151,900 バス運行事業費(新型コロナウィルス対策事業)98,238 保育士・幼稚園教諭等処遇改善臨時特例事業費82,620	下水道事業会計補給金3,697,056 市立病院事業会計負担金1,880,263 観光地の高付加価値化事業費(新型コロナウィルス対策事業)710,318 上水道事業会計補給金(新型コロナウィルス対策事業)466,342 上水道事業会計補給金331,939 交通事業会計補給金323,337



## 【歳出の状況】(性質別)

(単位:千円、%)

区分	令和4年度	令和3年度	差引	伸率	主な増減理由(増減額)	R4決算額のうち主な内容
補助費等					事業継続支援給付事業費(新型コロナウイルス対策事業)▲394,700 プレミアム付飲食券発行事業費(新型コロナウイルス対策事業)▲182,058 観光回復キャンペーン事業費(新型コロナウイルス対策事業)▲168,438	放課後児童健全育成事業費 311,958 保健所管理運営費(保健所) 226,352 観光客受入事業費 222,336
公債費	11,581,756	12,517,725	▲ 935,969	▲ 7.5	長期債償還元金▲865,255 (繰上償還▲706,983) 長期債償還利子▲71,478	長期債償還元金11,184,158 (繰上償還203,907) 長期債償還利子393,651
積立金	2,702,375	1,294,643	1,407,732	108.7	庁舎建設基金積立金587,018 財政調整基金積立金467,731 廃棄物処理施設整備基金積立金300,000 ふるさと松江だんだん基金積立金(企業版)▲10,000	財政調整基金積立金1,573,549 庁舎建設基金積立金602,910 廃棄物処理施設整備基金積立金300,000 ふるさと松江だんだん基金積立金186,184
投資及び出資金・貸付金	1,291,073	1,556,289	▲ 265,216	▲ 17.0	公共用地先行取得資金貸付金▲287,740 上水道施設整備事業費▲13,000 中小企業融資資金預託金▲2,000 上水道事業会計補給金36,086 市立病院事業会計負担金1,438	上水道事業会計補給金405,497 公共用地先行取得資金貸付金300,368 鉄工団地用地取得資金貸付金239,492 勤労者住宅建築資金貸付金100,000 公園用地先行取得資金貸付金86,539
繰出金	7,773,514	8,196,351	▲ 422,837	▲ 5.2	企業団地事業特別会計貸付金▲234,621 後期高齢者医療保険事業特別会計繰出金▲110,471 介護保険事業特別会計繰出金▲39,393 国民健康保険事業特別会計繰出金▲15,898	介護保険事業特別会計繰出金3,221,271 後期高齢者医療保険事業特別会計繰出金2,913,832 国民健康保険事業特別会計繰出金1,525,471
投資的経費	14,543,943	9,810,541	4,733,402	48.2		
うち普通建設事業費	13,360,509	8,866,910	4,493,599	50.7	新庁舎建設事業費(継続費)3,526,270 総合文化センター整備費(継続費)833,580 東出雲複合施設整備事業費(継続費)339,130 待機児童解消保育所整備事業費補助金220,201 港湾・漁港高度利用推進事業費189,012 道路事業費(道路メンテナンス事業費補助)159,272 北惣門橋改修事業費(継続費)150,072	新庁舎建設事業費(継続費)4,690,900 総合文化センター整備費(継続費)833,580 電子市役所推進事業費588,621 地域ネットワーク道路整備事業費(社会资本整備総合交付金)429,120 市道整備事業費352,831 道路事業費(社会资本整備総合交付金)351,348 東出雲複合施設整備事業費(継続費)339,130

【歳出の状況】(性質別)

(単位:千円、%)

区分	令和4年度	令和3年度	差引	伸率	主な増減理由(増減額)	R4決算額のうち主な内容
うち普通建設事業費					島根複合施設整備事業費113,017 電子市役所推進事業費110,923 市営体育施設維持管理費94,604 古浦西長江線交差点視距改良事業費83,616 地域ネットワーク道路整備事業費(道路メンテナンス事業費補助)83,224 官谷グリーンタウン用地取得費71,027 財産取得・処分費▲564,097 環境整備事業費(社会福祉施設等施設整備費補助金(中核市関連事業))▲397,545 松江総合運動公園再整備事業費▲343,902 北部分署整備事業費▲233,475 地域ネットワーク道路整備事業費(社会资本整備総合交付金)▲111,436	道路事業費(道路メンテナンス事業費補助)318,335 学校施設の環境改善(古志原小学校校舎大規模改造)264,991 港湾・漁港高度利用推進事業費255,935 待機児童解消保育所整備事業費補助金220,201 土地改良事業費215,867 学校施設の環境改善(湖南中学校校舎大規模改造)202,980 市営体育施設維持管理費174,330 環境整備事業費(社会福祉施設等施設整備費補助金(中核市関連事業))171,075 北惣門橋改修事業費(継続費)150,072 島根複合施設整備事業費118,452 地域ネットワーク道路整備事業費(道路メンテナンス事業費補助)117,742 河川・排水路改良工事費115,734
うち災害復旧事業費	1,183,434	943,631	239,803	25.4	令和3年災農業用施設災害復旧事業費225,471 令和3年災林道災害復旧事業費141,405 令和3年災公共土木施設災害復旧事業費66,625	令和3年災公共土木施設災害復旧事業費588,961 令和3年災農業用施設災害復旧事業費291,034 令和3年災林道災害復旧事業費187,137
計	111,758,951	107,910,499	3,848,452	3.6		

## 令和4年度決算における財政指標等

### 【財政指標】

(単位:%)

		令和4年度	令和3年度	差引	伸率	早期健全化 基準	財政再生 基準
経常収支比率		92.8	90.0	2.8	3.1		
財政力指数(3ヵ年)		0.568	0.568	0.000	0.0		
健全化 判断 比率	実質赤字比率	-	-	-	-	11.25	20.00
	連結実質赤字比率	-	-	-	-	16.25	30.00
	実質公債費比率(3ヵ年)	9.9	10.4	▲ 0.5	▲ 4.8	25.0	35.0
	将来負担比率	69.1	66.9	2.2	3.3	350.0	

※経常収支比率は普通会計の数値。

実質赤字比率、連結実質赤字比率は、赤字の割合を示す指標のため、黒字決算の場合は算定されません。

### 【基金と債務の状況】

(単位:千円、%)

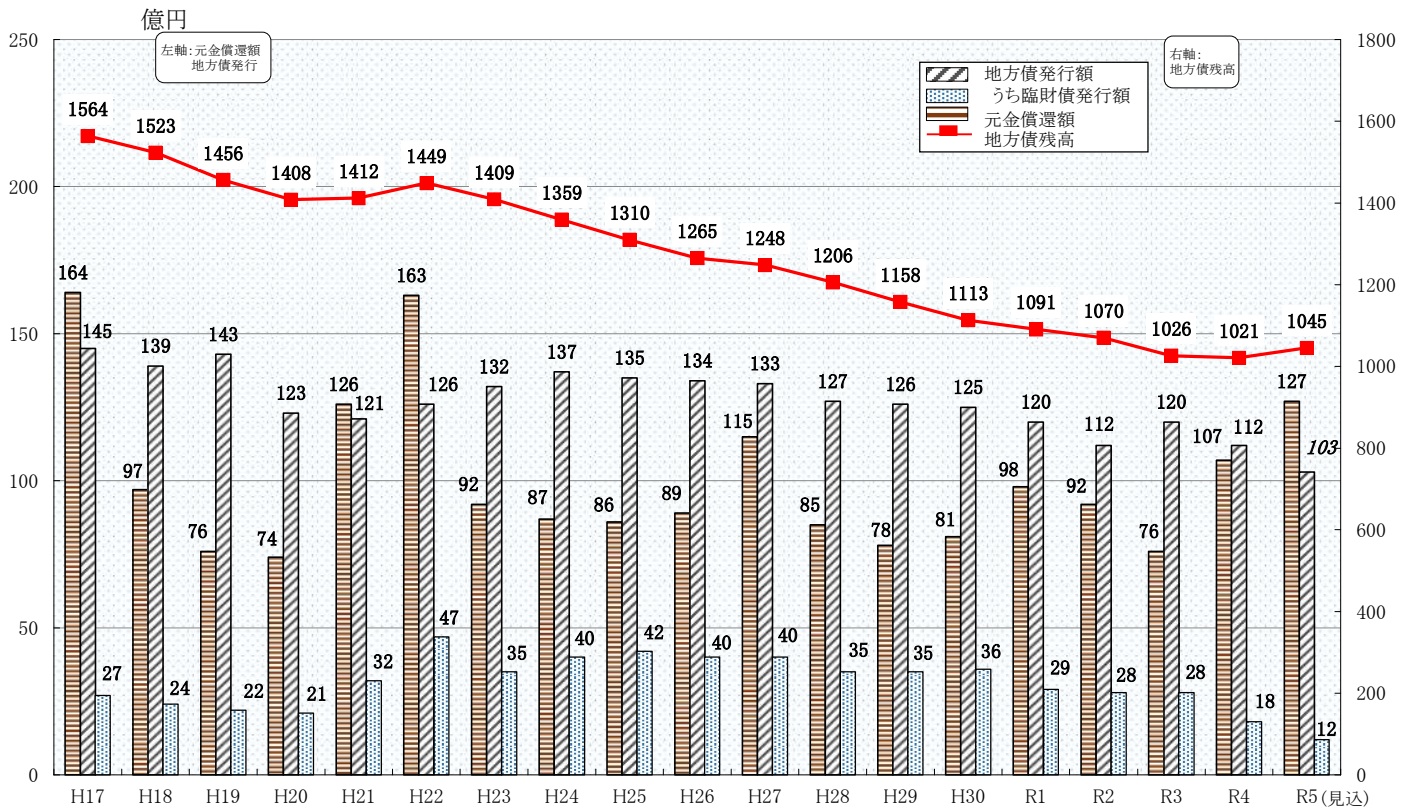
	令和4年度	令和3年度	差引	伸率
財政調整基金	5,233,102	4,659,553	573,549	12.3
減債基金	890,834	890,121	713	0.1
財調・減債基金 計	6,123,936	5,549,674	574,262	10.3
その他特定目的基金(一般会計)	9,977,378	11,046,898	▲ 1,069,520	▲ 9.7
うち庁舎建設基金	3,015,503	3,632,378	▲ 616,875	▲ 17.0
うち土地開発基金	2,475,737	2,459,936	15,801	0.6
うち地域振興基金	897,349	1,496,150	▲ 598,801	▲ 40.0
地方債残高(一般会計)	102,144,748	102,642,281	▲ 497,533	▲ 0.5
うち臨時財政対策債	38,910,812	40,513,493	▲ 1,602,681	▲ 4.0
債務負担残高(一般会計)	24,429,291	20,409,799	4,019,492	19.7

### (市民一人あたり)

(単位:円、%)

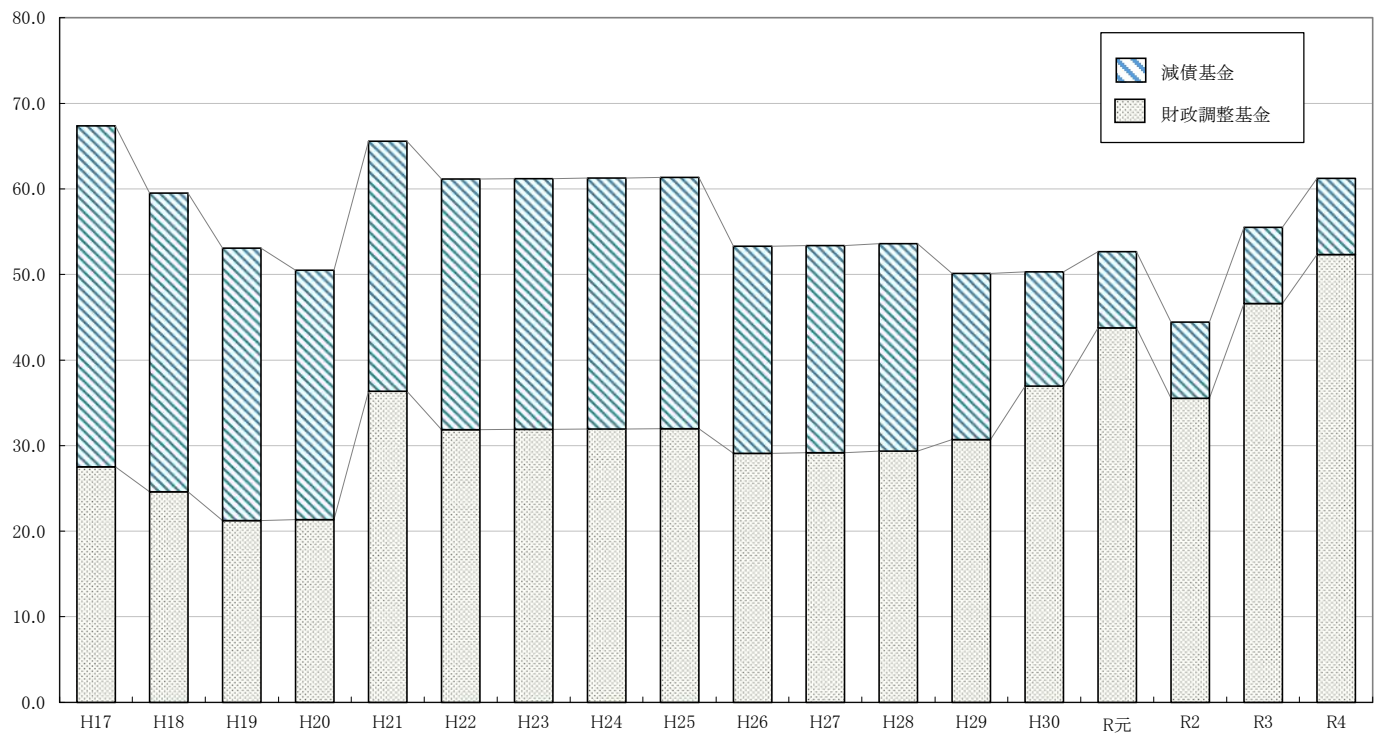
	令和4年度	令和3年度	差引	伸率
	R5.3.31 196,748人	R4.3.31 198,330人		
時点 住民基本台帳人口			▲ 1,582人	▲ 0.8
財政調整基金	26,598	23,494	3,104	13.2
減債基金	4,528	4,488	40	0.9
その他特定目的基金(一般会計)	50,711	55,700	▲ 4,989	▲ 9.0
地方債残高(一般会計)	519,165	517,533	1,632	0.3
債務負担残高(一般会計)	124,165	102,908	21,257	20.7

□地方債元金償還額と地方債発行額の推移(東出雲町含む)



※表示単位(億円)以下の数値、会計替えや償還免除等による残高の増減があるため、必ずしも、前年度残高－元金償還額＋地方債発行額＝当年度残高とならない場合がある。

□財政調整基金と減債基金の残高の推移(東出雲町含む)



(単位:億円)

	H17	H18	H19	H20	H21	H22	H23	H24	H25	H26	H27	H28	H29	H30	R元	R2	R3	R4
財調	27.5	24.6	21.2	21.3	36.4	31.9	31.9	31.9	32.0	29.1	29.2	29.4	30.7	36.9	43.8	35.5	46.6	52.3
減債	39.8	34.9	31.8	29.1	29.2	29.3	29.3	29.3	29.4	24.2	24.2	24.2	19.4	13.4	8.9	8.9	8.9	8.9
合計	67.3	59.5	53.0	50.4	65.6	61.2	61.2	61.2	61.4	53.3	53.4	53.6	50.1	50.3	52.7	44.4	55.5	61.2

令和4年度特別会計決算

(単位:千円、%)

会計名	区分	令和4年度	令和3年度	差引	伸率	主な項目
国民健康保険事業特別会計 (決算第2号)	歳入	19,010,138	19,563,064	▲ 552,926	▲ 2.8	保険料 3,297,713 県支出金 13,779,277
	歳出	18,545,370	19,275,551	▲ 730,181	▲ 3.8	保険給付費13,389,957 国民健康保険事業費納付金 4,546,655
	実質収支	464,768	287,513	177,255	61.7	
六道国民健康保険診療施設事業特別会計 (決算第3号)	歳入	160,670	152,526	8,144	5.3	診療収入 128,940
	歳出	160,670	152,526	8,144	5.3	総務費 140,064 公債費 20,606
	実質収支	0	0	0	-	
後期高齢者医療保険事業特別会計 (決算第4号)	歳入	5,606,085	5,549,486	56,599	1.0	保険料 2,425,989 繰入金 2,913,832
	歳出	5,534,107	5,478,619	55,488	1.0	総務費 90,505 後期高齢者医療広域連合納付金 5,441,644
	実質収支	71,978	70,867	1,111	1.6	
介護保険事業特別会計 (決算第5号)	歳入	22,676,749	22,405,094	271,655	1.2	支払基金交付金 5,498,515 国庫支出金 5,357,503 保険料 4,479,832
	歳出	21,522,537	21,437,162	85,375	0.4	保険給付費 19,202,216 総務費 463,397 地域支援事業費 799,472
	実質収支	1,154,212	967,932	186,280	19.2	
企業団地事業特別会計 (決算第6号)	歳入	67,190	476,895	▲ 409,705	▲ 85.9	財産収入 67,190
	歳出	67,190	476,895	▲ 409,705	▲ 85.9	長期借入金償還金 66,636
	実質収支	0	0	0	-	
公園墓地事業特別会計 (決算第7号)	歳入	209,064	199,663	9,401	4.7	永代使用料 16,647
	歳出	8,944	7,246	1,698	23.4	事業費 8,944
	実質収支	200,120	192,417	7,703	4.0	
鹿島町恵曇・講武・御津・佐太財産区特別会計 (決算第8号)	歳入	1,111	1,098	13	1.2	財産収入 403 基金繰入金 705
	歳出	1,111	1,095	16	1.5	恵曇財産区 343、講武財産区 71 御津財産区 128、佐太財産区 569
	実質収支	0	3	▲ 3	▲ 100.0	
母子父子寡婦福祉資金貸付事業特別会計 (決算第9号)	歳入	154,726	160,942	▲ 6,216	▲ 3.9	母子福祉資金貸付金元利収入 76,368 父子福祉資金貸付金元利収入 2,099 寡婦福祉資金貸付金元利収入 2,931
	歳出	94,011	112,678	▲ 18,667	▲ 16.6	母子福祉資金貸付金 78,989 父子福祉資金貸付金 8,099 寡婦福祉資金貸付金 1,914
	実質収支	60,715	48,264	12,451	25.8	
特別会計 合計	歳入	47,885,733	48,508,768	▲ 623,035	▲ 1.3	
	歳出	45,933,940	46,941,772	▲ 1,007,832	▲ 2.1	
	形式収支	1,951,793	1,566,996	384,797	24.6	
	翌年度へ繰越すべき財源	0	0	0	-	
	実質収支	1,951,793	1,566,996	384,797	24.6	
一般会計+特別会計	歳入	162,787,582	159,433,648	3,353,934	2.1	
	歳出	157,692,891	154,852,271	2,840,620	1.8	
	形式収支	5,094,691	4,581,377	513,314	11.2	
	翌年度へ繰越すべき財源	487,912	568,888	▲ 80,976	▲ 14.2	
	実質収支	4,606,779	4,012,489	594,290	14.8	

令和4年度公営企業会計決算

(単位 千円)

会計名	収益的収支 (消費税抜)		資本的収支 (消費税込)		収益的収支の状況
水道事業 決算第10号					(収入)
	収入	5,428,269	収入	1,976,650	・給水収益3,769,231
	支出	5,033,462	支出	3,569,992	(支出)
	差引	394,807	差引	▲ 1,593,342	・営業費用4,788,580
下水道事業 決算第11号					(収入)
	収入	7,633,392	収入	3,553,581	・下水道使用料 3,468,415
	支出	7,034,270	支出	6,079,376	(支出)
	差引	599,122	差引	▲ 2,525,795	・営業費用 6,354,252
ガス事業 決算第12号					(収入)
	収入	1,978,314	収入	262,809	・製品(ガス)売上 1,625,313
	支出	1,703,429	支出	595,871	・液化石油ガス売上 234,545
	差引	274,885	差引	▲ 333,062	(支出)
					・製造費 828,426
					・供給販売費 491,799
					・液化石油ガス販売費 217,132
交通事業 決算第13号					(収入)
	収入	1,245,024	収入	103,510	・定期旅客運送収益 314,227
	支出	1,239,940	支出	155,613	・貸切旅客運送収益 149,025
	差引	5,084	差引	▲ 52,103	(支出)
					・職員給与費 747,457
					・車両修繕費 65,785
病院事業 決算第14号					(収入)
	収入	12,445,242	収入	1,077,791	・入院収益6,431,382
	支出	11,629,593	支出	1,488,170	・外来収益2,427,999
	差引	815,649	差引	▲ 410,379	(支出)
					・給与費 6,218,934
					・材料費 2,154,914

報告 第24号

令和4年度決算に基づく健全化判断比率について

(単位：%)

区 分	説 明	令和4年度	早期健全化 基準	財政再生基準
①実質赤字比率	一般会計等を対象とした実質赤字の標準財政規模に対する比率	—	11.25	20.00
②連結実質赤字比率	全会計を対象とした実質赤字（又は資金不足額）の標準財政規模に対する比率	—	16.25	30.00
③実質公債費比率	一般会計等が負担する元利償還金及び準元利償還金の標準財政規模に対する比率	9.9	25.0	35.0
④将来負担比率	一般会計等が将来負担すべき実質的な負債の標準財政規模に対する比率	69.1	350.0	

※実質赤字比率、連結実質赤字比率は、黒字の場合は「—」で表示される。

報告 第25号

令和4年度決算に基づく資金不足比率について

(単位：%)

区 分	会 計 名	令和4年度	経営健全化 基準
法 適 用 企 業	水道事業会計	—	20.0
	下水道事業会計	—	
	ガス事業会計	—	
	交通事業会計	—	
	病院事業会計	—	
法 非 適 用 企 業	企業団地事業特別会計	—	

※資金不足が生じていない場合、「—」で表示される。

※「法」とは地方公営企業法を示す。

# 【令和4年度一般会計決算】

決算 第1号

新庁舎や総合文化センター整備の大型事業が本格化したことなどにより、決算規模は歳入・歳出ともに拡大

	令和4年度	令和3年度	差引	増減率
歳入決算額	1,149億 185万円	1,109億2,488万円	39億7,697万円	3.6%
歳出決算額	1,117億5,895万円	1,079億1,050万円	38億4,845万円	3.6%
歳入歳出差引	31億4,290万円	30億1,438万円	1億2,852万円	4.3%
翌年度へ繰越すべき財源	4億8,791万円	5億6,889万円	▲8,098万円	▲14.2%
実質収支	26億5,499万円	24億4,549万円	2億 950万円	8.6%
財政調整基金残高	52億3,310万円	46億5,955万円	5億7,355万円	12.3%

## 【決算の特徴】

### ①決算規模は歳入、歳出ともに拡大

(歳入)	(歳出)
R4 1,149.0億円	R4 1,117.6億円
R3 1,109.2億円	R3 1,079.1億円
R2 1,280.1億円	R2 1,251.9億円

### ②大型事業の本格化により普通建設事業費が増加

R4 133.6億円 ← R3 88.7億円 (+44.9億円)

〈主な普通建設事業〉

- ・新庁舎建設事業：+35.4億円
- ・総合文化センター整備：+7.4億円

### ③新型コロナウイルス対策費(物価等高騰対策含む)は減少

R4 73.4億円 ← R3 89.7億円  
(うち子育て世帯への臨時特別給付金31.1億円)

〈主な単独事業〉

- ・観光地の高付加価値化 7.1億円
- ・水道料金減免関連 4.9億円
- ・事業者のエネルギー価格・物価高騰対策 2.6億円

### ④実質公債費比率が改善・将来負担比率は上昇

- ・実質公債費比率：R4 9.9% ← R3 10.4%
- ・将来負担比率：R4 69.1% ← R3 66.9%



# 【令和4年度特別会計決算】

特別会計は、8会計のうち5会計で黒字決算、3会計で収支均衡

## 国民健康保険事業特別会計 決算 第2号

	令和4年度	令和3年度	差引	伸率
歳入	190億1,014万円	195億6,306万円	▲5億5,292万円	▲2.8%
歳出	185億4,537万円	192億7,555万円	▲7億3,018万円	▲3.8%
実質収支	4億6,477万円	2億8,751万円	1億7,726万円	61.7%

## 宍道国民健康保険診療施設事業特別会計 決算 第3号

	令和4年度	令和3年度	差引	伸率
歳入	1億6,067万円	1億5,253万円	814万円	5.3%
歳出	1億6,067万円	1億5,253万円	814万円	5.3%
実質収支	0万円	0万円	0万円	—

## 後期高齢者医療保険事業特別会計 決算 第4号

	令和4年度	令和3年度	差引	伸率
歳入	56億 609万円	55億4,949万円	5,660万円	1.0%
歳出	55億3,411万円	54億7,862万円	5,549万円	1.0%
実質収支	7,198万円	7,087万円	111万円	1.6%

## 介護保険事業特別会計 決算 第5号

	令和4年度	令和3年度	差引	伸率
歳入	226億7,675万円	224億 509万円	2億7,166万円	1.2%
歳出	215億2,254万円	214億3,716万円	8,538万円	0.4%
実質収支	11億5,421万円	9億6,793万円	1億8,628万円	19.2%

## 企業団地事業特別会計 決算 第6号

	令和4年度	令和3年度	差引	伸率
歳入	6,719万円	4億7,690万円	▲4億971万円	▲85.9%
歳出	6,719万円	4億7,690万円	▲4億971万円	▲85.9%
実質収支	0万円	0万円	0万円	—

※端数処理の影響により実質収支や伸率等が一致しない場合がある

# 【令和4年度特別会計決算】

特別会計は、8会計のうち5会計で黒字決算、3会計で収支均衡

## 公園墓地事業特別会計 決算 第7号

	令和4年度	令和3年度	差引	伸率
歳入	2億 906万円	1億9,966万円	940万円	4.7%
歳出	894万円	725万円	169万円	23.3%
実質収支	2億 12万円	1億9,241万円	771万円	4.0%

## 鹿島町恵曇・講武・御津・佐太財産区特別会計 決算 第8号

	令和4年度	令和3年度	差引	伸率
歳入	111万円	110万円	1万円	0.9%
歳出	111万円	109万円	2万円	1.8%
実質収支	0万円	1万円	▲1万円	▲100.0%

## 母子父子寡婦福祉資金貸付事業特別会計 決算 第9号

	令和4年度	令和3年度	差引	伸率
歳入	1億5,473万円	1億6,094万円	▲621万円	▲3.9%
歳出	9,401万円	1億1,268万円	▲1,867万円	▲16.6%
実質収支	6,072万円	4,826万円	1,246万円	25.8%

## 特別会計合計

	令和4年度	令和3年度	差引	伸率
歳入	478億8,574万円	485億 877万円	▲6億2,303万円	▲1.3%
歳出	459億3,394万円	469億4,177万円	▲10億 783万円	▲2.1%
形式収支	19億5,180万円	15億6,700万円	3億8,480万円	24.6%
翌年度へ繰越 すべき財源	0万円	0万円	0万円	—
実質収支	19億5,180万円	15億6,700万円	3億8,480万円	24.6%

※端数処理の影響により実質収支や伸率等が一致しない場合がある

# 【令和4年度公営企業会計決算】

公営企業会計の決算は5つの企業会計全てが黒字

## 水道事業 決算 第10号

○収益的収支（消費税抜）

	令和4年度	令和3年度	差引	伸率
収入	54億2,827万円	54億7,909万円	▲5,082万円	▲0.9%
支出	50億3,346万円	50億1,572万円	1,774万円	0.4%
収支差引	3億9,481万円	4億6,337万円	▲6,856万円	▲14.8%

○資本的収支（消費税込）

	令和4年度	令和3年度	差引	伸率
収入	19億7,665万円	15億4,176万円	4億3,489万円	28.2%
支出	35億6,999万円	46億6,970万円	▲10億9,971万円	▲23.5%
収支差引	▲15億9,334万円	▲31億2,794万円	15億3,460万円	49.1%

## 下水道事業 決算 第11号

○収益的収支（消費税抜）

	令和4年度	令和3年度	差引	伸率
収入	76億3,339万円	76億7,412万円	▲4,073万円	▲0.5%
支出	70億3,427万円	71億5,325万円	▲1億1,898万円	▲1.7%
収支差引	5億9,912万円	5億2,087万円	7,825万円	15.0%

○資本的収支（消費税込）

	令和4年度	令和3年度	差引	伸率
収入	35億5,358万円	39億6,206万円	▲4億848万円	▲10.3%
支出	60億7,938万円	63億3,482万円	▲2億5,544万円	▲4.0%
収支差引	▲25億2,580万円	▲23億7,276万円	▲1億5,304万円	▲6.4%

## ガス事業 決算 第12号

○収益的収支（消費税抜）

	令和4年度	令和3年度	差引	伸率
収入	19億7,831万円	16億1,397万円	3億6,434万円	22.6%
支出	17億 343万円	14億 318万円	3億 25万円	21.4%
収支差引	2億7,488万円	2億1,079万円	6,409万円	30.4%

○資本的収支（消費税込）

	令和4年度	令和3年度	差引	伸率
収入	2億6,281万円	1億5,671万円	1億 610万円	67.7%
支出	5億9,587万円	5億 605万円	8,982万円	17.7%
収支差引	▲3億3,306万円	▲3億4,934万円	1,628万円	4.7%

# 【令和4年度公営企業会計決算】

公営企業会計の決算は5つの企業会計全てが黒字

## 交通事業 決算 第13号

○収益的収支（消費税抜）

	令和4年度	令和3年度	差引	伸率
収入	12億4,503万円	11億8,471万円	6,032万円	5.1%
支出	12億3,994万円	11億6,959万円	7,035万円	6.0%
収支差引	509万円	1,512万円	▲1,003万円	▲66.3%

○資本的収支（消費税込）

	令和4年度	令和3年度	差引	伸率
収入	1億 351万円	1億8,280万円	▲7,929万円	▲43.4%
支出	1億5,561万円	1億9,153万円	▲3,592万円	▲18.8%
収支差引	▲5,210万円	▲873万円	▲4,337万円	▲496.8%

## 病院事業 決算 第14号

○収益的収支（消費税抜）

	令和4年度	令和3年度	差引	伸率
収入	124億4,524万円	123億9,711万円	4,813万円	0.4%
支出	116億2,960万円	118億6,534万円	▲2億3,574万円	▲2.0%
収支差引	8億1,564万円	5億3,177万円	2億8,387万円	53.4%

○資本的収支（消費税込）

	令和4年度	令和3年度	差引	伸率
収入	10億7,780万円	16億5,549万円	▲5億7,769万円	▲34.9%
支出	14億8,817万円	22億 304万円	▲7億1,487万円	▲32.4%
収支差引	▲4億1,037万円	▲5億4,755万円	1億3,718万円	25.1%