

消防団

◆ 組 織

◆ 車両保有状況

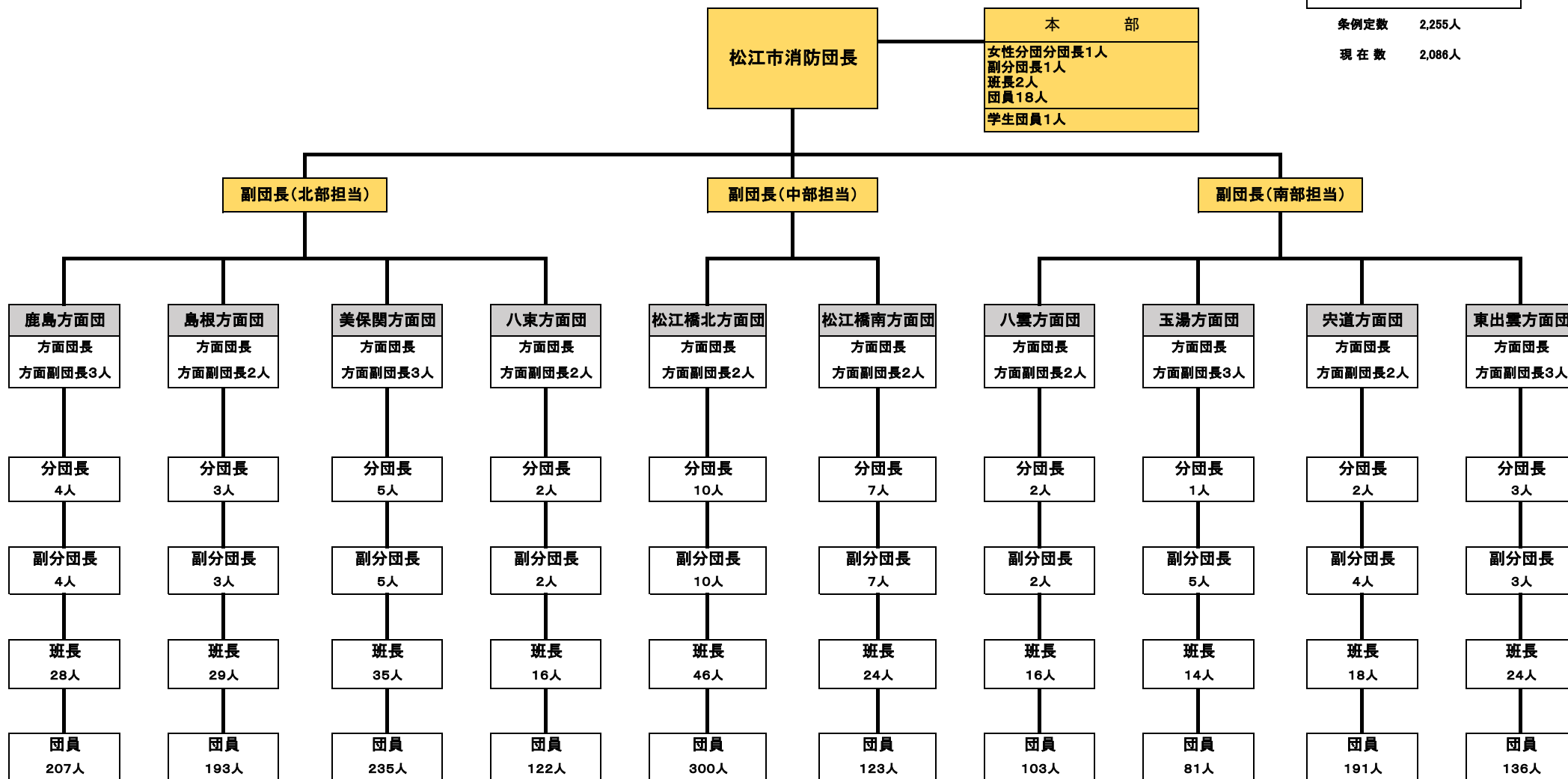


松江市消防団組織図

平成31年4月1日現在

条例定数 2,255人

現在数 2,086人



●車両等保有状況（平成31年4月1日現在）

団本部

階級 分団名	計	団長	副団長			分団長	副分団長	班長	団員
			副団長	方面団長	方面副団長				
団本部	27(22)	1	3			1(1)	1(1)	2(2)	19(18)

（ ）内は、女性消防団員で内数。

消防自動車保有台数	-
小型動力ポンプ付積載車保有台数	-
小型動力ポンプ保有台数	4台

松江橋北方面団

階級 分団名	計	団長	副団長			分団長	副分団長	班長	団員
			副団長	方面団長	方面副団長				
計	369(1)			1	2	10	10	46	300(1)
方面団本部	3			1	2				
橋北分団	21					1	1	2	17
川津分団	34(1)					1	1	4	28(1)
朝酌分団	29					1	1	4	23
法吉分団	29					1	1	4	23
生馬分団	29					1	1	4	23
持田分団	31					1	1	4	25
古江分団	47					1	1	6	39
本庄分団	51					1	1	6	43
秋鹿分団	46					1	1	6	38
大野分団	49					1	1	6	41

（ ）内は、女性消防団員で内数。

消防自動車保有台数	4台
小型動力ポンプ付積載車保有台数	19台
小型動力ポンプ保有台数	-

松江橋南方面団

階 級 分 団 名	計	団 長	副 団 長			分 団 長	副 分 団 長	班 長	団 員
			副 団 長	方 面 団 長	方 面 副 団 長				
計	164(2)			1	2	7	7	24	123(2)
方 面 団 本 部	3			1	2				
橋 南 分 団	10					1	1	2	6
津 田 分 団	18					1	1	2	14
古 志 原 分 団	21					1	1	2	17
竹 矢 分 団	29					1	1	4	23
乃 木 分 団	28					1	1	4	22
忌 部 分 団	28(1)					1	1	6	20(1)
大 庭 分 団	27(1)					1	1	4	21(1)

() 内は、女性消防団員で内数。

消 防 自 動 車 保 有 台 数	4 台
小 型 動 力 ポ ン プ 付 積 載 車 保 有 台 数	8 台
小 型 動 力 ポ ン プ 保 有 台 数	-

鹿島方面団

階 級 分 団 名	計	団 長	副 団 長			分 団 長	副 分 団 長	班 長	団 員
			副 団 長	方 面 団 長	方 面 副 団 長				
計	247			1	3	4	4	28	207
方 面 団 本 部	4			1	3				
恵 曇 分 団	90					1	1	10	78
佐 太 分 団	62					1	1	8	52
講 武 分 団	65					1	1	8	55
御 津 分 団	26					1	1	2	22

消 防 自 動 車 保 有 台 数	2 台
小 型 動 力 ポ ン プ 付 積 載 車 保 有 台 数	12 台
小 型 動 力 ポ ン プ 保 有 台 数	-

島根方面団

階 級 分 団 名	計	団 長	副 団 長			分 団 長	副 分 団 長	班 長	団 員
			副 団 長	方 面 団 長	方 面 副 団 長				
計	231			1	2	3	3	29	193
方 面 団 本 部	3			1	2				
大 芦 分 団	60					1	1	11	47
加 賀 分 団	53					1	1	6	45
野 波 分 団	115					1	1	12	101

消 防 自 動 車 保 有 台 数	-
小 型 動 力 ポ ン プ 付 積 載 車 保 有 台 数	15 台
小 型 動 力 ポ ン プ 保 有 台 数	-

美保関方面団

階級 分団名	計	団 長	副 団 長			分 団 長	副 分 団 長	班 長	団 員
			副 団 長	方 面 団 長	方 面 副 団 長				
計	284			1	3	5	5	35	235
方面団本部	5			1	3				1
千 酌 分 団	56					1	1	8	46
片 江 分 団	45					1	1	5	38
七 類 分 団	64					1	1	8	54
美 保 関 分 団	47					1	1	5	40
森 山 分 団	67					1	1	9	56

消 防 自 動 車 保 有 台 数	—
小型動力ポンプ付積載車保有台数	12 台
小 型 動 力 ポ ン プ 保 有 台 数	15 台

八雲方面団

階級 分団名	計	団 長	副 団 長			分 団 長	副 分 団 長	班 長	団 員
			副 団 長	方 面 団 長	方 面 副 団 長				
計	126			1	2	2	2	16	103
方面団本部	3			1	2				
岩 坂 分 団	63					1	1	8	53
熊 野 分 団	60					1	1	8	50

消 防 自 動 車 保 有 台 数	—
小型動力ポンプ付積載車保有台数	8 台
小 型 動 力 ポ ン プ 保 有 台 数	3 台

玉湯方面団

階級 分団名	計	団長	副団長			分団長	副分団長	班長	団員
			副団長	方面団長	方面副団長				
計	105			1	3	1	5	14	81
方面団本部	6			1	3	1			1
玉湯分団	99						5	14	80

消防自動車保有台数	2台
小型動力ポンプ付積載車保有台数	5台
小型動力ポンプ保有台数	-

宍道方面団

階級 分団名	計	団長	副団長			分団長	副分団長	班長	団員
			副団長	方面団長	方面副団長				
計	218			1	2	2	4	18	191
方面団本部	24			1	2	2	4		15
方面団本部班	9							2	7
宍道分団	99							8	91
来待分団	86							8	78

消防自動車保有台数	2台
小型動力ポンプ付積載車保有台数	7台
小型動力ポンプ保有台数	-

八東方面団

階 級 分 団 名	計	団 長	副団長			分 団 長	副 分 団 長	班 長	団 員
			副 団 長	方 面 団 長	方 面 副 団 長				
計	145			1	2	2	2	16	122
方 面 団 本 部	3			1	2				
八 東 北 分 団	82					1	1	10	70
八 東 南 分 団	60					1	1	6	52

消 防 自 動 車 保 有 台 数	—
小 型 動 力 ポ ン プ 付 積 載 車 保 有 台 数	8 台
小 型 動 力 ポ ン プ 保 有 台 数	—

東出雲方面団

階 級 分 団 名	計	団 長	副団長			分 団 長	副 分 団 長	班 長	団 員
			副 団 長	方 面 団 長	方 面 副 団 長				
計	170			1	3	3	3	24	136
方 面 団 本 部	4			1	3				
意 東 分 団	46					1	1	6	38
揖 屋 分 団	57					1	1	8	47
出 雲 郷 分 団	63					1	1	10	51

消 防 自 動 車 保 有 台 数	1 台
小 型 動 力 ポ ン プ 付 積 載 車 保 有 台 数	12 台
小 型 動 力 ポ ン プ 保 有 台 数	—