

消防団

◆ 組 織

◆ 車両保有状況

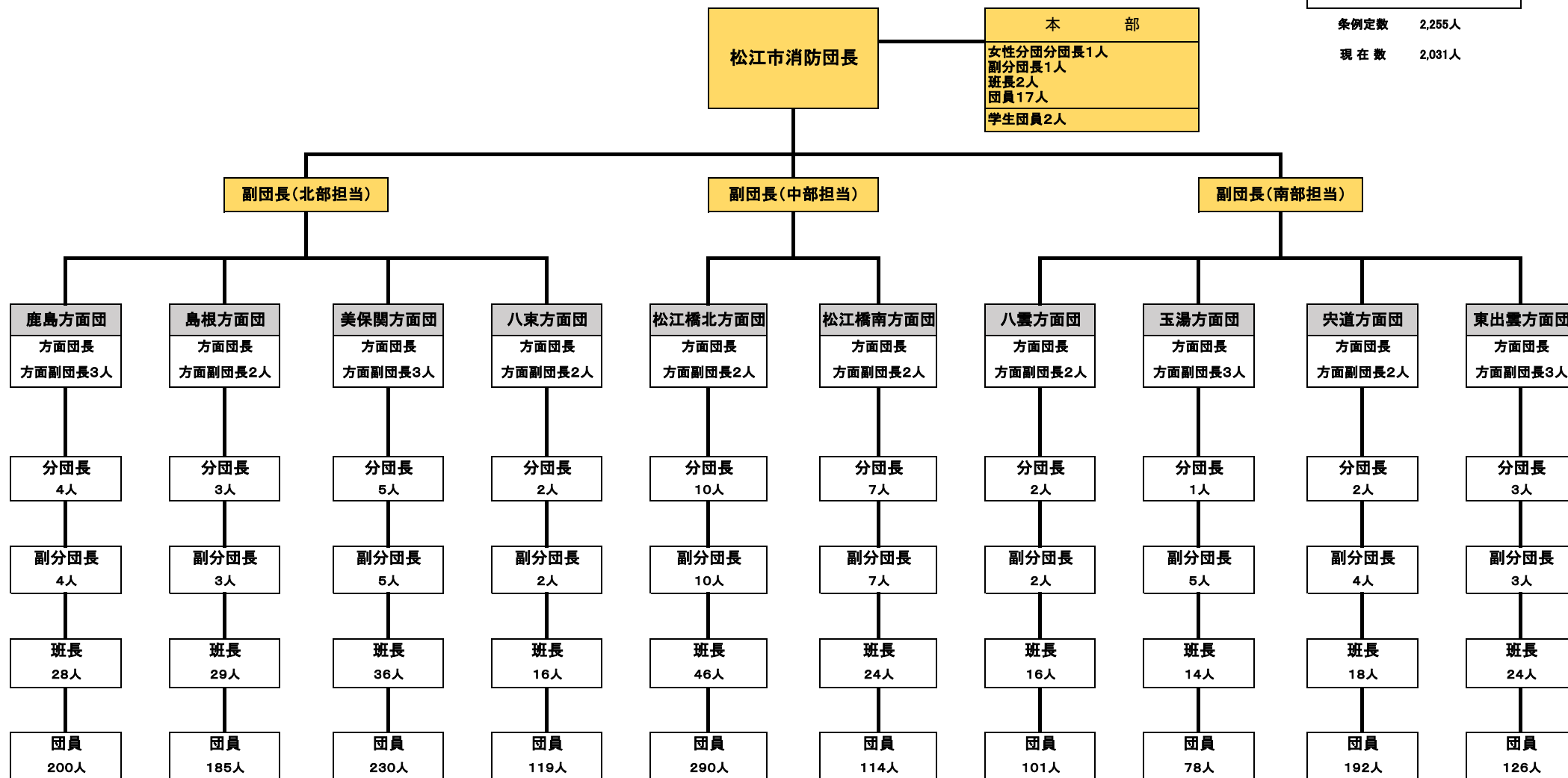


松江市消防団組織図

令和2年4月1日現在

条例定数 2,255人

現在数 2,031人



●車両等保有状況（令和2年4月1日現在）

団本部

階級 分団名	計	団長	副団長			分団長	副分団長	班長	団員
			副団長	方面団長	方面副団長				
団本部	27(21)	1	3			1(1)	1(1)	2(2)	19(17)

（ ）内は、女性消防団員で内数。

消防自動車保有台数	-
小型動力ポンプ付積載車保有台数	-
小型動力ポンプ保有台数	4台

松江橋北方面団

階級 分団名	計	団長	副団長			分団長	副分団長	班長	団員
			副団長	方面団長	方面副団長				
計	359(1)			1	2	10	10	46	290(1)
方面団本部	3			1	2				
橋北分団	21					1	1	2	17
川津分団	34(1)					1	1	4	28(1)
朝酌分団	30					1	1	4	24
法吉分団	26					1	1	4	20
生馬分団	29					1	1	4	23
持田分団	29					1	1	4	23
古江分団	48					1	1	6	40
本庄分団	49					1	1	6	41
秋鹿分団	43					1	1	6	35
大野分団	47					1	1	6	39

（ ）内は、女性消防団員で内数。

消防自動車保有台数	4台
小型動力ポンプ付積載車保有台数	19台
小型動力ポンプ保有台数	-

松江橋南方面団

階 級 分 団 名	計	団 長	副 団 長			分 団 長	副 分 団 長	班 長	団 員
			副 団 長	方 面 団 長	方 面 副 団 長				
計	155(2)			1	2	7	7	24	114(2)
方 面 団 本 部	3			1	2				
橋 南 分 団	10					1	1	2	6
津 田 分 団	13					1	1	2	9
古 志 原 分 団	21					1	1	2	17
竹 矢 分 団	26					1	1	4	20
乃 木 分 団	26					1	1	4	20
忌 部 分 団	29(1)					1	1	6	21(1)
大 庭 分 団	27(1)					1	1	4	21(1)

() 内は、女性消防団員で内数。

消 防 自 動 車 保 有 台 数	4 台
小 型 動 力 ポ ン プ 付 積 載 車 保 有 台 数	8 台
小 型 動 力 ポ ン プ 保 有 台 数	-

鹿島方面団

階 級 分 団 名	計	団 長	副 団 長			分 団 長	副 分 団 長	班 長	団 員
			副 団 長	方 面 団 長	方 面 副 団 長				
計	240			1	3	4	4	28	200
方 面 団 本 部	4			1	3				
恵 曇 分 団	89					1	1	10	77
佐 太 分 団	61					1	1	8	51
講 武 分 団	63					1	1	8	53
御 津 分 団	23					1	1	2	19

消 防 自 動 車 保 有 台 数	2 台
小 型 動 力 ポ ン プ 付 積 載 車 保 有 台 数	12 台
小 型 動 力 ポ ン プ 保 有 台 数	-

島根方面団

階 級 分 団 名	計	団 長	副 団 長			分 団 長	副 分 団 長	班 長	団 員
			副 団 長	方 面 団 長	方 面 副 団 長				
計	223			1	2	3	3	29	185
方 面 団 本 部	3			1	2				
大 芦 分 団	57					1	1	11	44
加 賀 分 団	53					1	1	6	45
野 波 分 団	110					1	1	12	96

消 防 自 動 車 保 有 台 数	-
小 型 動 力 ポ ン プ 付 積 載 車 保 有 台 数	15 台
小 型 動 力 ポ ン プ 保 有 台 数	-

美保関方面団

階 級 分 団 名	計	団 長	副 団 長			分 団 長	副 分 団 長	班 長	団 員
			副 団 長	方 面 団 長	方 面 副 団 長				
計	280			1	3	5	5	36	230
方 面 団 本 部	5			1	3				1
千 酌 分 団	58					1	1	8	48
片 江 分 団	42					1	1	6	34
七 類 分 団	66					1	1	8	56
美 保 関 分 団	42					1	1	5	35
森 山 分 団	67					1	1	9	56

消 防 自 動 車 保 有 台 数	—
小 型 動 力 ポ ン プ 付 積 載 車 保 有 台 数	12 台
小 型 動 力 ポ ン プ 保 有 台 数	15 台

八雲方面団

階 級 分 団 名	計	団 長	副 団 長			分 団 長	副 分 団 長	班 長	団 員
			副 団 長	方 面 団 長	方 面 副 団 長				
計	124			1	2	2	2	16	101
方 面 団 本 部	3			1	2				
岩 坂 分 団	61					1	1	8	51
熊 野 分 団	60					1	1	8	50

消 防 自 動 車 保 有 台 数	—
小 型 動 力 ポ ン プ 付 積 載 車 保 有 台 数	8 台
小 型 動 力 ポ ン プ 保 有 台 数	3 台

玉湯方面団

階 級 分 団 名	計	団 長	副 団 長			分 団 長	副 分 団 長	班 長	団 員
			副 団 長	方 面 団 長	方 面 副 団 長				
計	102			1	3	1	5	14	78
方 面 団 本 部	7			1	3	1			2
玉 湯 分 団	95						5	14	76

消 防 自 動 車 保 有 台 数	2 台
小 型 動 力 ポ ン プ 付 積 載 車 保 有 台 数	5 台
小 型 動 力 ポ ン プ 保 有 台 数	-

宍道方面団

階 級 分 団 名	計	団 長	副 団 長			分 団 長	副 分 団 長	班 長	団 員
			副 団 長	方 面 団 長	方 面 副 団 長				
計	219			1	2	2	4	18	192
方 面 団 本 部	24			1	2	2	4		15
方 面 団 本 部 班	10							2	8
宍 道 分 団	102							8	94
来 待 分 団	83							8	75

消 防 自 動 車 保 有 台 数	2 台
小 型 動 力 ポ ン プ 付 積 載 車 保 有 台 数	7 台
小 型 動 力 ポ ン プ 保 有 台 数	-

八東方面団

階 級 分 団 名	計	団 長	副団長			分 団 長	副 分 団 長	班 長	団 員
			副 団 長	方 面 団 長	方 面 副 団 長				
計	142			1	2	2	2	16	119
方 面 団 本 部	3			1	2				
八 東 北 分 団	80					1	1	10	68
八 東 南 分 団	59					1	1	6	51

消 防 自 動 車 保 有 台 数	—
小 型 動 力 ポ ン プ 付 積 載 車 保 有 台 数	8 台
小 型 動 力 ポ ン プ 保 有 台 数	—

東出雲方面団

階 級 分 団 名	計	団 長	副団長			分 団 長	副 分 団 長	班 長	団 員
			副 団 長	方 面 団 長	方 面 副 団 長				
計	160			1	3	3	3	24	126
方 面 団 本 部	4			1	3				
意 東 分 団	40					1	1	6	32
揖 屋 分 団	57					1	1	8	47
出 雲 郷 分 団	59					1	1	10	47

消 防 自 動 車 保 有 台 数	1 台
小 型 動 力 ポ ン プ 付 積 載 車 保 有 台 数	12 台
小 型 動 力 ポ ン プ 保 有 台 数	—