

# 消防団

◆ 組 織

◆ 車両保有状況

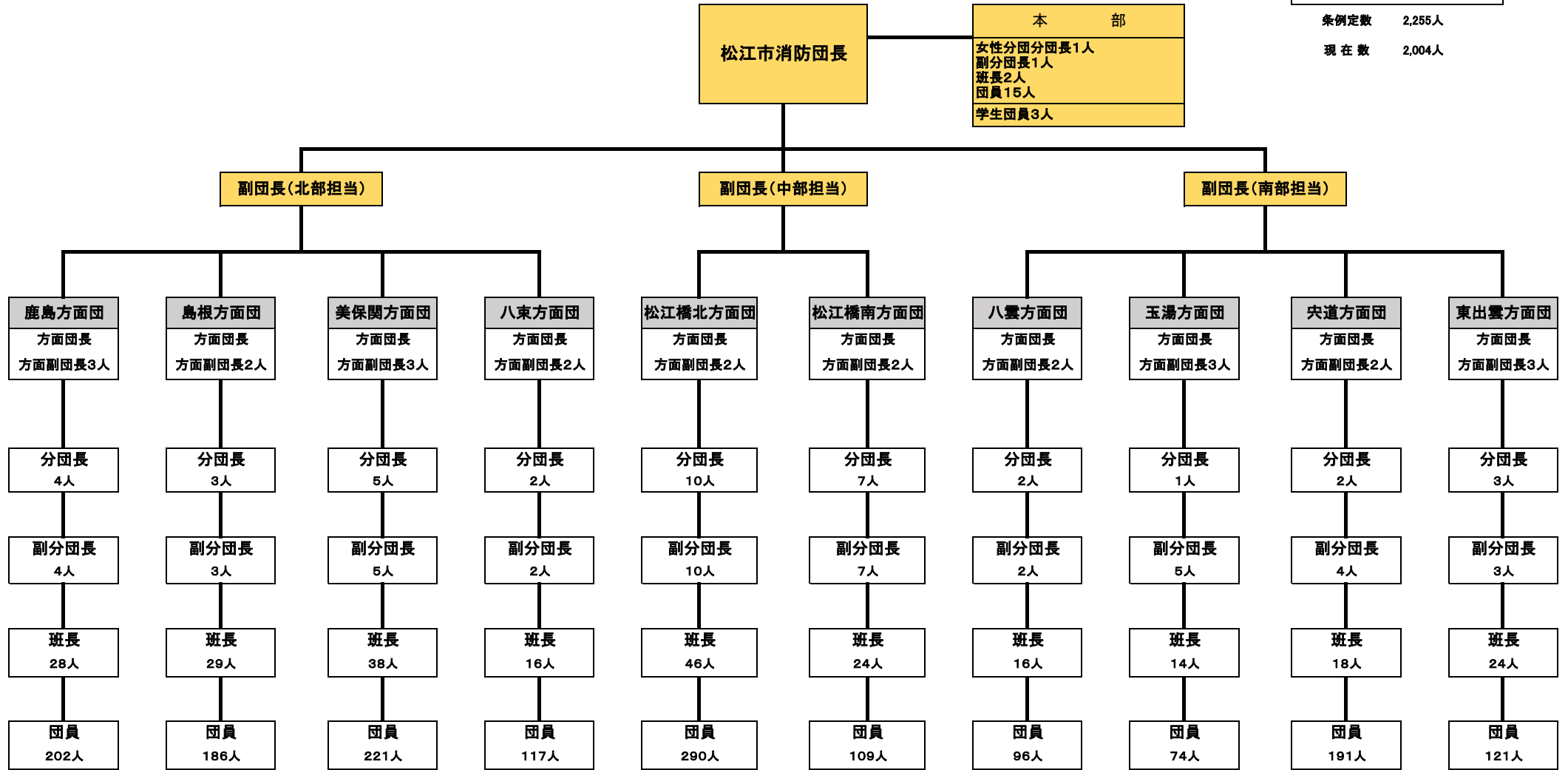


# 松江市消防団組織図

令和3年4月1日現在

条例定数 2,255人

現在数 2,004人



●車両等保有状況（令和3年4月1日現在）

団本部

階級 分団名	計	団長	副団長			分団長	副分団長	班長	団員
			副団長	方面団長	方面副団長				
団本部	26(20)	1	3			1(1)	1(1)	2(2)	18(16)

（ ）内は、女性消防団員で内数。

消防自動車保有台数	-
小型動力ポンプ付積載車保有台数	-
小型動力ポンプ保有台数	4台

松江橋北方面団

階級 分団名	計	団長	副団長			分団長	副分団長	班長	団員
			副団長	方面団長	方面副団長				
計	359(1)			1	2	10	10	46	290(1)
方面団本部	3			1	2				
橋北分団	23					1	1	2	19
川津分団	31(1)					1	1	4	25(1)
朝酌分団	29					1	1	4	23
法吉分団	25					1	1	4	19
生馬分団	29					1	1	4	23
持田分団	29					1	1	4	23
古江分団	52					1	1	6	44
本庄分団	46					1	1	6	38
秋鹿分団	42					1	1	6	34
大野分団	50					1	1	6	42

（ ）内は、女性消防団員で内数。

消防自動車保有台数	4台
小型動力ポンプ付積載車保有台数	19台
小型動力ポンプ保有台数	-

## 松江橋南方面団

階 級 分 団 名	計	団 長	副 団 長			分 団 長	副 分 団 長	班 長	団 員
			副 団 長	方 面 団 長	方 面 副 団 長				
計	150(2)			1	2	7	7	24	109(2)
方 面 団 本 部	3			1	2				
橋 南 分 団	8					1	1	2	4
津 田 分 団	15					1	1	2	11
古 志 原 分 団	19					1	1	2	15
竹 矢 分 団	27					1	1	4	21
乃 木 分 団	25					1	1	4	19
忌 部 分 団	29(1)					1	1	6	21(1)
大 庭 分 団	24(1)					1	1	4	18(1)

( ) 内は、女性消防団員で内数。

消 防 自 動 車 保 有 台 数	4 台
小 型 動 力 ポ ン プ 付 積 載 車 保 有 台 数	8 台
小 型 動 力 ポ ン プ 保 有 台 数	-

## 鹿島方面団

階 級 分 団 名	計	団 長	副 団 長			分 団 長	副 分 団 長	班 長	団 員
			副 団 長	方 面 団 長	方 面 副 団 長				
計	242			1	3	4	4	28	202
方 面 団 本 部	4			1	3				
恵 曇 分 団	92					1	1	10	80
佐 太 分 団	61					1	1	8	51
講 武 分 団	62					1	1	8	52
御 津 分 団	23					1	1	2	19

消 防 自 動 車 保 有 台 数	2 台
小 型 動 力 ポ ン プ 付 積 載 車 保 有 台 数	12 台
小 型 動 力 ポ ン プ 保 有 台 数	-

## 島根方面団

階 級 分 団 名	計	団 長	副 団 長			分 団 長	副 分 団 長	班 長	団 員
			副 団 長	方 面 団 長	方 面 副 団 長				
計	224			1	2	3	3	29	186
方 面 団 本 部	3			1	2				
大 芦 分 団	58					1	1	11	45
加 賀 分 団	51					1	1	6	43
野 波 分 団	112					1	1	12	98

消 防 自 動 車 保 有 台 数	-
小 型 動 力 ポ ン プ 付 積 載 車 保 有 台 数	15 台
小 型 動 力 ポ ン プ 保 有 台 数	-

## 美保関方面団

階級 分団名	計	団 長	副 団 長			分 団 長	副 分 団 長	班 長	団 員
			副 団 長	方 面 団 長	方 面 副 団 長				
計	273			1	3	5	5	38	221
方面団本部	4			1	3				
千 酌 分 団	57					1	1	8	47
片 江 分 団	39					1	1	6	31
七 類 分 団	64					1	1	8	54
美 保 関 分 団	42					1	1	6	34
森 山 分 団	67					1	1	10	55

消 防 自 動 車 保 有 台 数	—
小 型 動 力 ポ ン プ 付 積 載 車 保 有 台 数	12 台
小 型 動 力 ポ ン プ 保 有 台 数	15 台

## 八雲方面団

階級 分団名	計	団 長	副 団 長			分 団 長	副 分 団 長	班 長	団 員
			副 団 長	方 面 団 長	方 面 副 団 長				
計	119			1	2	2	2	16	96
方面団本部	3			1	2				
岩 坂 分 団	57					1	1	8	47
熊 野 分 団	59					1	1	8	49

消 防 自 動 車 保 有 台 数	—
小 型 動 力 ポ ン プ 付 積 載 車 保 有 台 数	8 台
小 型 動 力 ポ ン プ 保 有 台 数	—

## 玉湯方面団

階 級 分 団 名	計	団 長	副 団 長			分 団 長	副 分 団 長	班 長	団 員
			副 団 長	方 面 団 長	方 面 副 団 長				
計	98			1	3	1	5	14	74
方 面 団 本 部	7			1	3	1			2
玉 湯 分 団	91						5	14	72

消 防 自 動 車 保 有 台 数	2 台
小 型 動 力 ポ ン プ 付 積 載 車 保 有 台 数	5 台
小 型 動 力 ポ ン プ 保 有 台 数	-

## 宍道方面団

階 級 分 団 名	計	団 長	副 団 長			分 団 長	副 分 団 長	班 長	団 員
			副 団 長	方 面 団 長	方 面 副 団 長				
計	218			1	2	2	4	18	191
方 面 団 本 部	26			1	2	2	4		17
方 面 団 本 部 班	7							2	5
宍 道 分 団	102							8	94
来 待 分 団	83							8	75

消 防 自 動 車 保 有 台 数	2 台
小 型 動 力 ポ ン プ 付 積 載 車 保 有 台 数	7 台
小 型 動 力 ポ ン プ 保 有 台 数	-

## 八東方面団

階 級 分 団 名	計	団 長	副団長			分 団 長	副 分 団 長	班 長	団 員
			副 団 長	方 面 団 長	方 面 副 団 長				
計	140			1	2	2	2	16	117
方 面 団 本 部	3			1	2				
八 東 北 分 団	81					1	1	10	69
八 東 南 分 団	56					1	1	6	48

消 防 自 動 車 保 有 台 数	—
小 型 動 力 ポ ン プ 付 積 載 車 保 有 台 数	8 台
小 型 動 力 ポ ン プ 保 有 台 数	—

## 東出雲方面団

階 級 分 団 名	計	団 長	副団長			分 団 長	副 分 団 長	班 長	団 員
			副 団 長	方 面 団 長	方 面 副 団 長				
計	155			1	3	3	3	24	121
方 面 団 本 部	4			1	3				
意 東 分 団	39					1	1	6	31
揖 屋 分 団	55(1)					1	1	8	45(1)
出 雲 郷 分 団	57					1	1	10	45

消 防 自 動 車 保 有 台 数	1 台
小 型 動 力 ポ ン プ 付 積 載 車 保 有 台 数	12 台
小 型 動 力 ポ ン プ 保 有 台 数	—