

# 消防団

- 組織
- 車両保有状況

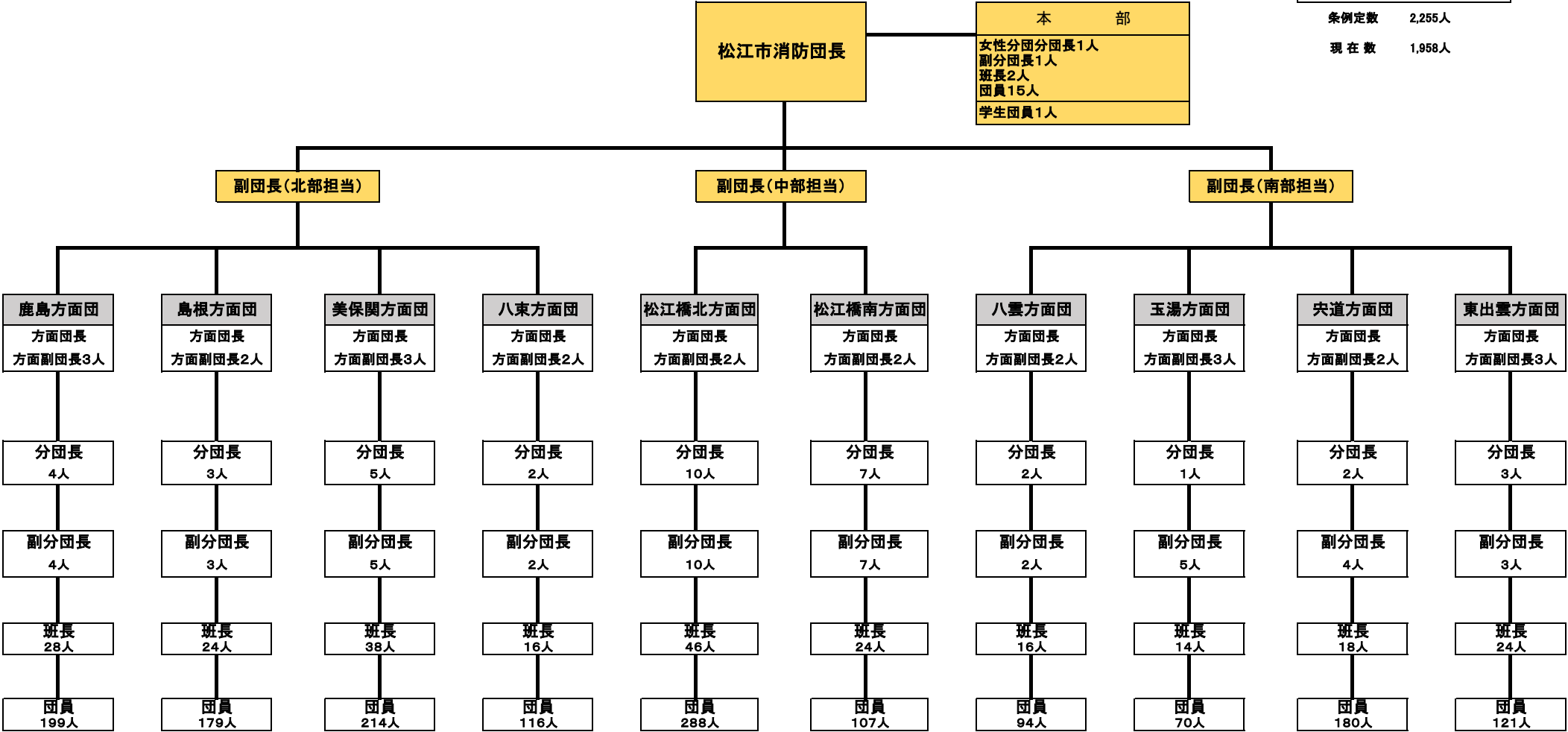


# 松江市消防団組織図

令和4年4月1日現在

条例定数 2,255人

現在数 1,958人



●車両等保有状況（令和4年4月1日現在）

団本部

階級 分団名	計	団 長	副 団 長			分 団 長	副 分 団 長	班 長	団 員
			副 団 長	方 面 団 長	方 面 副 団 長				
団本部	24(20)	1	3			1(1)	1(1)	2(2)	16(16)

（ ）内は、女性消防団員で内数。

消防自動車保有台数	-
小型動力ポンプ付積載車保有台数	-
小型動力ポンプ保有台数	5台

松江橋北方面団

階級 分団名	計	団 長	副 団 長			分 団 長	副 分 団 長	班 長	団 員
			副 団 長	方 面 団 長	方 面 副 団 長				
計	357(1)			1	2	10	10	46	288(1)
方面団本部	3			1	2				
橋北分団	23					1	1	2	19
川津分団	30(1)					1	1	4	24(1)
朝酌分団	29					1	1	4	23
法吉分団	26					1	1	4	20
生馬分団	26					1	1	4	20
持田分団	27					1	1	4	21
古江分団	51					1	1	6	43
本庄分団	45					1	1	6	37
秋鹿分団	48					1	1	6	40
大野分団	49					1	1	6	41

（ ）内は、女性消防団員で内数。

消防自動車保有台数	4台
小型動力ポンプ付積載車保有台数	19台
小型動力ポンプ保有台数	-

## 松江橋南方面団

階 級 分 団 名	計	団 長	副 団 長			分 団 長	副 分 団 長	班 長	団 員
			副 団 長	方 面 団 長	方 面 副 団 長				
計	148(2)			1	2	7	7	24	107(2)
方 面 団 本 部	3			1	2				
橋 南 分 団	7					1	1	2	3
津 田 分 団	15					1	1	2	11
古 志 原 分 団	17					1	1	2	13
竹 矢 分 団	28					1	1	4	22
乃 木 分 団	26					1	1	4	20
忌 部 分 団	28(1)					1	1	6	20(1)
大 庭 分 団	24(1)					1	1	4	18(1)

( ) 内は、女性消防団員で内数。

消 防 自 動 車 保 有 台 数	4 台
小 型 動 力 ポ ン プ 付 積 載 車 保 有 台 数	8 台
小 型 動 力 ポ ン プ 保 有 台 数	-

## 鹿島方面団

階 級 分 団 名	計	団 長	副 団 長			分 団 長	副 分 団 長	班 長	団 員
			副 団 長	方 面 団 長	方 面 副 団 長				
計	239			1	3	4	4	28	199
方 面 団 本 部	4			1	3				
恵 曇 分 団	91					1	1	10	79
佐 太 分 団	60					1	1	8	50
講 武 分 団	61					1	1	8	51
御 津 分 団	23					1	1	2	19

消 防 自 動 車 保 有 台 数	2 台
小 型 動 力 ポ ン プ 付 積 載 車 保 有 台 数	12 台
小 型 動 力 ポ ン プ 保 有 台 数	-

## 島根方面団

階 級 分 団 名	計	団 長	副 団 長			分 団 長	副 分 団 長	班 長	団 員
			副 団 長	方 面 団 長	方 面 副 団 長				
計	212			1	2	3	3	24	179
方 面 団 本 部	3			1	2				
大 芦 分 団	51					1	1	6	43
加 賀 分 団	50					1	1	6	42
野 波 分 団	108					1	1	12	94

消 防 自 動 車 保 有 台 数	-
小 型 動 力 ポ ン プ 付 積 載 車 保 有 台 数	15 台
小 型 動 力 ポ ン プ 保 有 台 数	-

## 美保関方面団

階 級 分 団 名	計	団 長	副 団 長			分 団 長	副 分 団 長	班 長	団 員
			副 団 長	方 面 団 長	方 面 副 団 長				
計	266			1	3	5	5	38	214
方 面 団 本 部	4			1	3				
千 酌 分 団	59					1	1	8	49
片 江 分 団	43					1	1	6	35
七 類 分 団	59					1	1	8	49
美 保 関 分 団	39					1	1	6	31
森 山 分 団	62					1	1	10	50

消 防 自 動 車 保 有 台 数	—
小 型 動 力 ポ ン プ 付 積 載 車 保 有 台 数	12 台
小 型 動 力 ポ ン プ 保 有 台 数	13 台

## 八雲方面団

階 級 分 団 名	計	団 長	副 団 長			分 団 長	副 分 団 長	班 長	団 員
			副 団 長	方 面 団 長	方 面 副 団 長				
計	117			1	2	2	2	16	94
方 面 団 本 部	3			1	2				
岩 坂 分 団	57					1	1	8	47
熊 野 分 団	57					1	1	8	47

消 防 自 動 車 保 有 台 数	—
小 型 動 力 ポ ン プ 付 積 載 車 保 有 台 数	8 台
小 型 動 力 ポ ン プ 保 有 台 数	—

## 玉湯方面団

階 級 分 団 名	計	団 長	副 団 長			分 団 長	副 分 団 長	班 長	団 員
			副 団 長	方 面 団 長	方 面 副 団 長				
計	94			1	3	1	5	14	70
方 面 団 本 部	7			1	3	1			2
玉 湯 分 団	87						5	14	68

消 防 自 動 車 保 有 台 数	2 台
小 型 動 力 ポ ン プ 付 積 載 車 保 有 台 数	5 台
小 型 動 力 ポ ン プ 保 有 台 数	-

## 宍道方面団

階 級 分 団 名	計	団 長	副 団 長			分 団 長	副 分 団 長	班 長	団 員
			副 団 長	方 面 団 長	方 面 副 団 長				
計	207			1	2	2	4	18	180
方 面 団 本 部	18			1	2	2	4		9
方 面 団 本 部 班	8							2	6
宍 道 分 団	98							8	90
来 待 分 団	83							8	75

消 防 自 動 車 保 有 台 数	2 台
小 型 動 力 ポ ン プ 付 積 載 車 保 有 台 数	7 台
小 型 動 力 ポ ン プ 保 有 台 数	-

## 八東方面団

階 級 分 団 名	計	団 長	副団長			分 団 長	副 分 団 長	班 長	団 員
			副 団 長	方 面 団 長	方 面 副 団 長				
計	139			1	2	2	2	16	116
方 面 団 本 部	3			1	2				
八 東 北 分 団	82					1	1	10	70
八 東 南 分 団	54					1	1	6	46

消 防 自 動 車 保 有 台 数	—
小 型 動 力 ポ ン プ 付 積 載 車 保 有 台 数	8 台
小 型 動 力 ポ ン プ 保 有 台 数	—

## 東出雲方面団

階 級 分 団 名	計	団 長	副団長			分 団 長	副 分 団 長	班 長	団 員
			副 団 長	方 面 団 長	方 面 副 団 長				
計	155			1	3	3	3	24	121
方 面 団 本 部	4			1	3				
意 東 分 団	40					1	1	6	32
揖 屋 分 団	56(1)					1	1	8	46(1)
出 雲 郷 分 団	55					1	1	10	43

消 防 自 動 車 保 有 台 数	1 台
小 型 動 力 ポ ン プ 付 積 載 車 保 有 台 数	12 台
小 型 動 力 ポ ン プ 保 有 台 数	—