

消防団

- 組織
- 車両保有状況

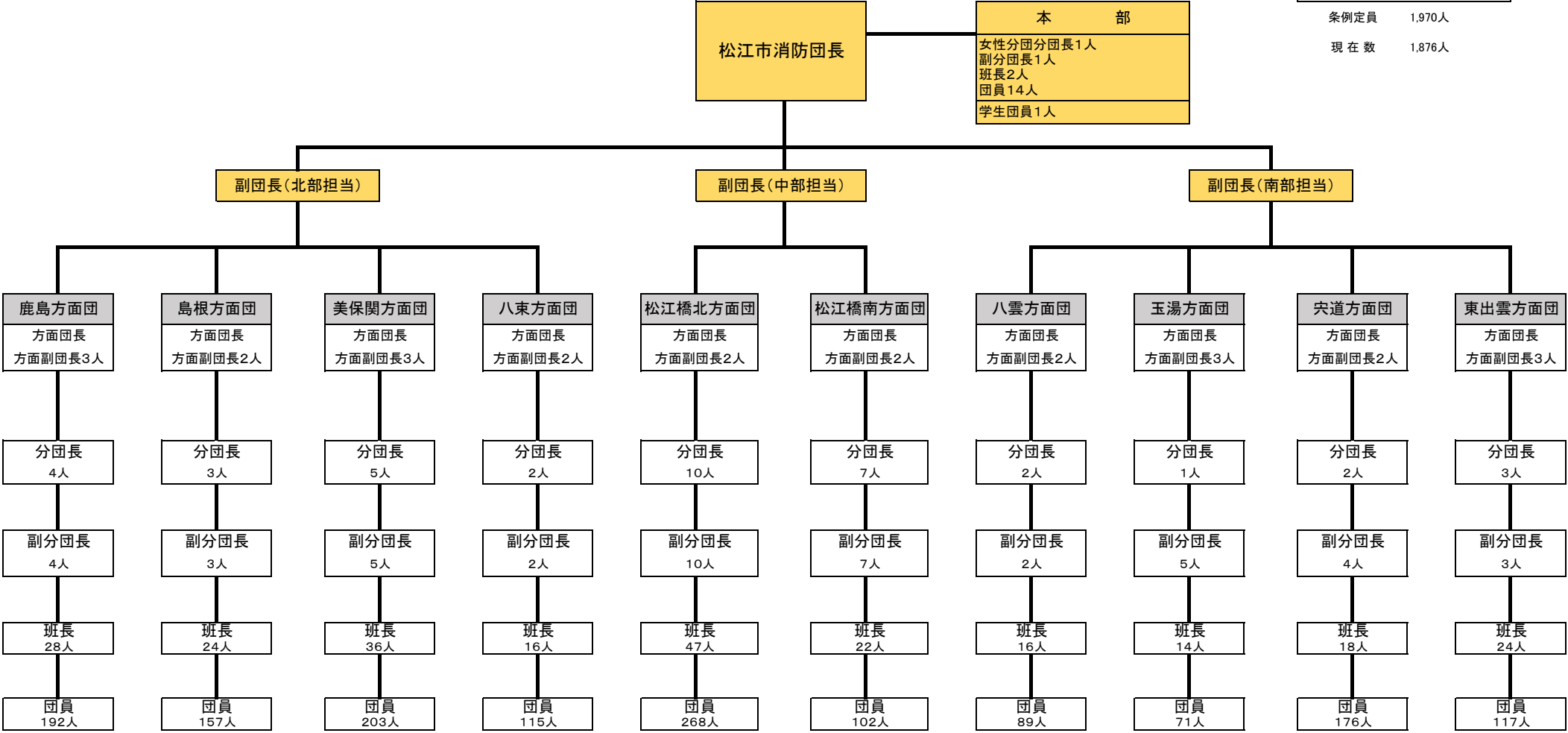


松江市消防団組織図

令和5年4月1日現在

条例定員 1,970人

現在数 1,876人



●車両等保有状況（令和5年4月1日現在）

団本部

階級 分団名	計	団 長	副 団 長			分 団 長	副 分 団 長	班 長	団 員
			副 団 長	方 面 団 長	方 面 副 団 長				
団本部	23(19)	1	3			1(1)	1(1)	2(2)	15(15)

（ ）内は、女性消防団員で内数。

消防自動車保有台数	-
小型動力ポンプ付積載車保有台数	-
小型動力ポンプ保有台数	4台

松江橋北方面団

階級 分団名	計	団 長	副 団 長			分 団 長	副 分 団 長	班 長	団 員
			副 団 長	方 面 団 長	方 面 副 団 長				
計	338(1)			1	2	10	10	47	268(1)
方面団本部	3			1	2				
橋北分団	20					1	1	2	16
川津分団	27(1)					1	1	4	21(1)
朝酌分団	28					1	1	4	22
法吉分団	20					1	1	4	14
生馬分団	22					1	1	4	16
持田分団	27					1	1	4	21
古江分団	51					1	1	6	43
本庄分団	45					1	1	6	37
秋鹿分団	46					1	1	6	38
大野分団	49					1	1	7	40

（ ）内は、女性消防団員で内数。

消防自動車保有台数	4台
小型動力ポンプ付積載車保有台数	19台
小型動力ポンプ保有台数	-

松江橋南方面団

階 級 分 団 名	計	団 長	副 団 長			分 団 長	副 分 団 長	班 長	団 員
			副 団 長	方 面 団 長	方 面 副 団 長				
計	141(2)			1	2	7	7	22	102(2)
方 面 団 本 部	3			1	2				
橋 南 分 団	7					1	1	2	3
津 田 分 団	13					1	1	2	9
古 志 原 分 団	17(2)					1	1	2	13(2)
竹 矢 分 団	28					1	1	4	22
乃 木 分 団	23					1	1	4	17
忌 部 分 団	27					1	1	4	21
大 庭 分 団	23					1	1	4	17

() 内は、女性消防団員で内数。

消 防 自 動 車 保 有 台 数	4 台
小 型 動 力 ポ ン プ 付 積 載 車 保 有 台 数	8 台
小 型 動 力 ポ ン プ 保 有 台 数	-

鹿島方面団

階級 分団名	計	団長	副団長			分団長	副分団長	班長	団員
			副団長	方面団長	方面副団長				
計	232			1	3	4	4	28	192
方面団本部	4			1	3				
恵曇分団	85					1	1	10	73
佐太分団	59					1	1	8	49
講武分団	62					1	1	8	52
御津分団	22					1	1	2	18

消防自動車保有台数	2台
小型動力ポンプ付積載車保有台数	12台
小型動力ポンプ保有台数	-

島根方面団

階級 分団名	計	団長	副団長			分団長	副分団長	班長	団員
			副団長	方面団長	方面副団長				
計	190			1	2	3	3	24	157
方面団本部	3			1	2				
大芦分団	50					1	1	6	42
加賀分団	42					1	1	6	34
野波分団	95					1	1	12	81

消防自動車保有台数	-
小型動力ポンプ付積載車保有台数	12台
小型動力ポンプ保有台数	-

美保関方面団

階級 分団名	計	団長	副 団 長			分 団 長	副 分 団 長	班 長	団 員
			副 団 長	方 面 団 長	方 面 副 団 長				
計	253			1	3	5	5	36	203
方面団本部	4			1	3				
千 酌 分 団	58					1	1	8	48
片 江 分 団	38					1	1	6	30
七 類 分 団	57					1	1	8	47
美 保 関 分 団	33					1	1	6	25
森 山 分 団	63					1	1	8	53

消 防 自 動 車 保 有 台 数	—
小 型 動 力 ポ ン プ 付 積 載 車 保 有 台 数	12 台
小 型 動 力 ポ ン プ 保 有 台 数	13 台

八雲方面団

階級 分団名	計	団長	副 団 長			分 団 長	副 分 団 長	班 長	団 員
			副 団 長	方 面 団 長	方 面 副 団 長				
計	112			1	2	2	2	16	89
方面団本部	3			1	2				
岩 坂 分 団	54					1	1	8	44
熊 野 分 団	55					1	1	8	45

消 防 自 動 車 保 有 台 数	—
小 型 動 力 ポ ン プ 付 積 載 車 保 有 台 数	8 台
小 型 動 力 ポ ン プ 保 有 台 数	—

玉湯方面団

階 級 分 団 名	計	団 長	副 団 長			分 団 長	副 分 団 長	班 長	団 員
			副 団 長	方 面 団 長	方 面 副 団 長				
計	95			1	3	1	5	14	71
方 面 団 本 部	7			1	3	1			2
玉 湯 分 団	88						5	14	69

消 防 自 動 車 保 有 台 数	2 台
小 型 動 力 ポ ン プ 付 積 載 車 保 有 台 数	5 台
小 型 動 力 ポ ン プ 保 有 台 数	-

宍道方面団

階 級 分 団 名	計	団 長	副 団 長			分 団 長	副 分 団 長	班 長	団 員
			副 団 長	方 面 団 長	方 面 副 団 長				
計	203			1	2	2	4	18	176
方 面 団 本 部	22			1	2	2	4		13
方 面 団 本 部 班	7							2	5
宍 道 分 団	94							8	86
来 待 分 団	80							8	72

消 防 自 動 車 保 有 台 数	2 台
小 型 動 力 ポ ン プ 付 積 載 車 保 有 台 数	7 台
小 型 動 力 ポ ン プ 保 有 台 数	-

八東方面団

階 級 分 団 名	計	団 長	副団長			分 団 長	副 分 団 長	班 長	団 員
			副 団 長	方 面 団 長	方 面 副 団 長				
計	138			1	2	2	2	16	115
方 面 団 本 部	3			1	2				
八 東 北 分 団	80					1	1	10	68
八 東 南 分 団	55					1	1	6	47

消 防 自 動 車 保 有 台 数	-
小 型 動 力 ポ ン プ 付 積 載 車 保 有 台 数	8 台
小 型 動 力 ポ ン プ 保 有 台 数	-

東出雲方面団

階 級 分 団 名	計	団 長	副団長			分 団 長	副 分 団 長	班 長	団 員
			副 団 長	方 面 団 長	方 面 副 団 長				
計	151(2)			1	3	3	3	24	117(2)
方 面 団 本 部	5			1	3				1
意 東 分 団	38					1	1	6	30
揖 屋 分 団	56(1)					1	1	8	46(1)
出 雲 郷 分 団	52(1)					1	1	10	40(1)

消 防 自 動 車 保 有 台 数	-
小 型 動 力 ポ ン プ 付 積 載 車 保 有 台 数	12 台
小 型 動 力 ポ ン プ 保 有 台 数	-