

松江市北消防署北部分署



松 江 市

ごあいさつ



松江市長
上定昭仁

松江市では、「夢を実現できる松江・市民が誇れる松江」を創造するための「どだいづくり」として、「安心・安全なまちの実現」に向けて取り組んでいます。

その一環として、このたび、災害に強いまちづくりを目指し、消防防災体制の充実・強化を図るために、松江市北消防署北部分署を開設いたしました。

北部分署は、松江市北西部地域の防災の拠点として、消防車及び高規格救急車をそれぞれ2台配置することにより、災害時の初動体制を強化しており、加えて、救急救命士を常時配置し、傷病者への医療行為を迅速に実施する体制を整えることで、市民の皆様の生命を守る救急救命対応の充実を図っています。

また、敷地内に設置したヘリポートを活用することで、ドクターヘリとの連携の下、医師との協働による救急搬送体制も確立しました。

この新たな防災拠点を通じて、地元消防団や地域の皆様とのつながりをさらに強化し、「地域防災力」と「消防力」のより一層の向上に努めてまいります。

北部分署の開設に当たり、格別のご支援を賜りました関係各位に対しまして、厚くお礼を申し上げますとともに、本市の安心・安全なまちづくりに向けた取組に、引き続きご理解、ご協力いただきますよう、よろしくお願い申し上げます。

施設の概要

- 施設名称 松江市北消防署北部分署
- 建設位置 松江市西長江町41番地2
- 敷地面積 3,995㎡
- 構造 鉄骨造一部2階建
- 延床面積 759㎡
- 工期 着工 令和2年6月25日
竣工 令和3年8月31日
- 運用開始 令和3年10月1日

事務室



研修室



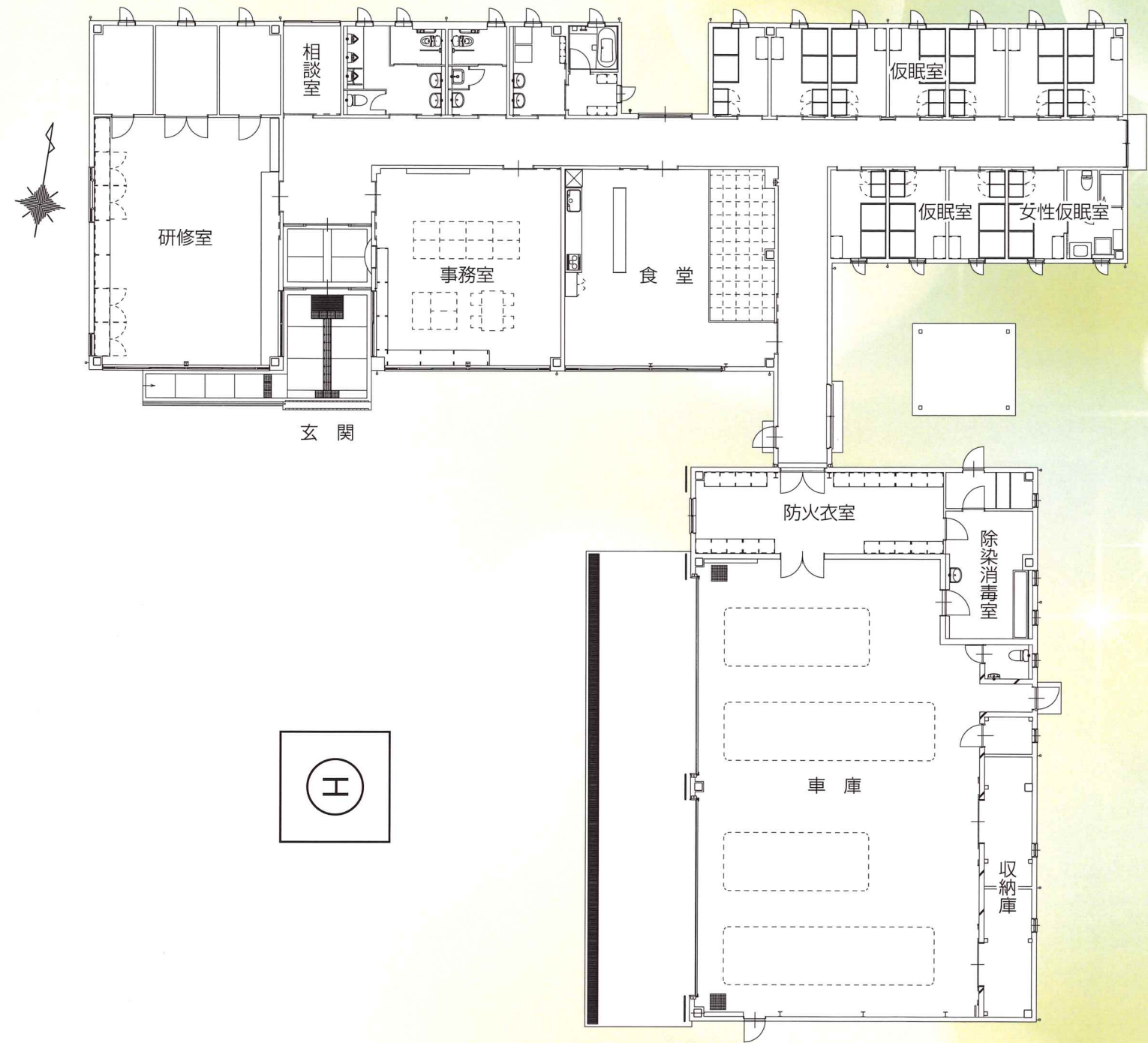
相談室



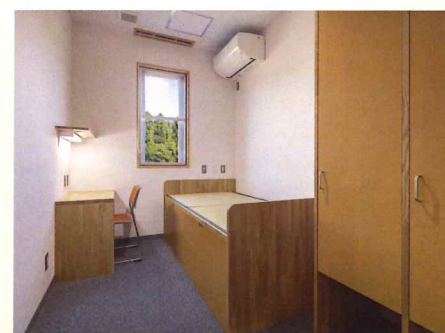
食堂



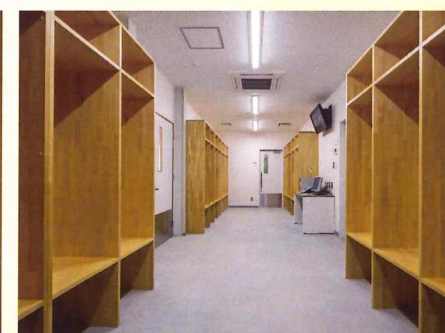
平面図



仮眠室



防火衣室



車両・車庫



配備車両の説明

■ 水槽付消防ポンプ自動車



1,500ℓの水を積載した消防車です。現場付近に川・池・防火水槽・消火栓等の水利がなくても、火災現場の直近で迅速な消火活動が可能です。

■ 消防ポンプ自動車



水600ℓを搭載した消防車としてはもっともポピュラーなポンプ車(CD-I型)で、標準的なポンプ(A-2級)を搭載した四輪駆動車です。

■ 高規格救急自動車



高規格救急自動車内部

救急救命士による高度な救急医療に対応できる最新の救急医療機器を装備するとともに、救助活動にも迅速的確に対応できるよう、サイド収納ボックスに4点のレスキューセットを積載した四輪駆動の救急車です。



案内図



松江市北消防署北部分署

〒690-0132 松江市西長江町41番地2
TEL 0852-36-4118 FAX 0852-36-4119

火災・救急の場合は119番へ

