

松江市北消防署東部分署



松 江 市

ごあいさつ



松江市長
松浦正敬

松江市は、平成23年に東出雲町と合併し、人口20万人の特例市として躍進を続け、安心・安全なまちづくりを推進しています。

さらに、消防防災体制の充実・強化を図るため署所の再編に取り組んでおり、この計画のひとつとして、東部分署を建設したところであります。

この東部分署は、松江市北東部の拠点として消防車及び高規格救急車を各2台配備しており、火災では初期段階での消火活動の強化、救急においては、救急救命士を配置し、より早く医療行為が始められることによる救命率の向上が図られるものであります。またドクターヘリとの連携により更なる救命率の向上が期待できます。

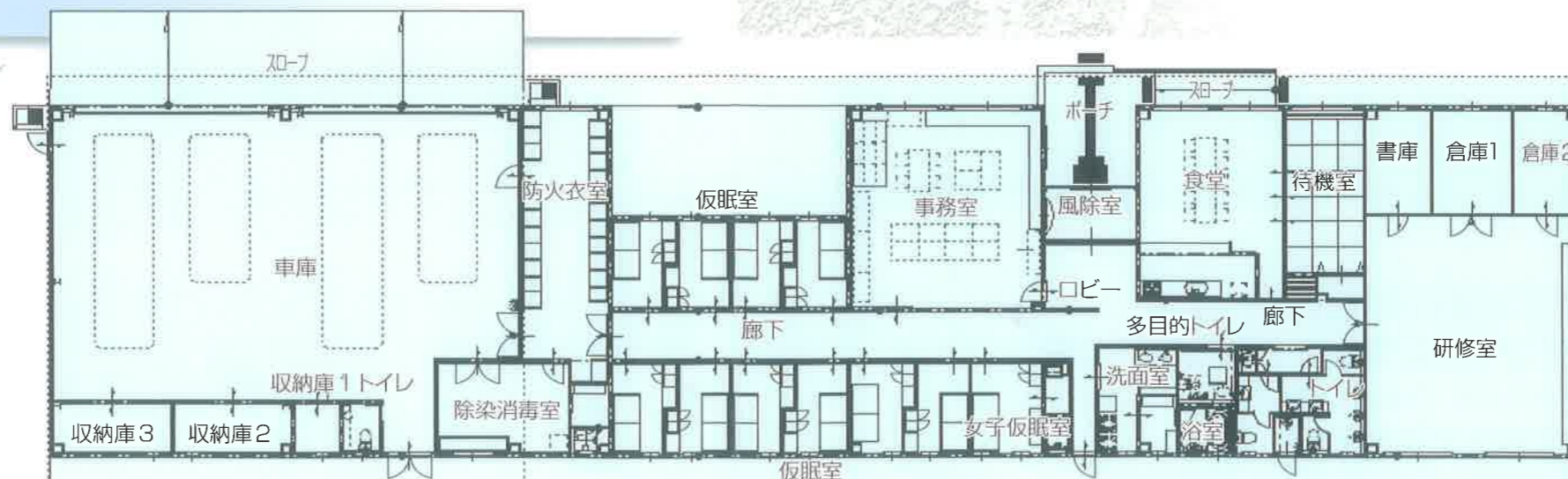
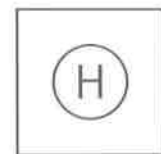
隣接するヘリポートと合わせて防災の拠点として、市民の皆様の安全を守っていく役割を果たしていくものです。

本施設の建設に当たり、格別な御理解、御支援をいただきました関係各位に対しまして厚くお礼を申し上げますとともに、今後とも安心・安全で日本一住みやすいまちづくりに取り組んでまいります。

施設の概要

- 施設名称 松江市北消防署東部分署
- 建設位置 松江市美保関町下宇部尾 1160 番
- 敷地面積 12,366 ㎡
- 構造 鉄骨造平屋建
- 延床面積 693.6 ㎡
- 工期 着工 平成24年8月28日
竣工 平成25年3月29日
- 運用開始 平成25年4月1日

平面図



操法訓練場

0 5 10 m

研修室



事務室



食堂



除染消毒室



防火衣室



仮眠室



車両・車庫



消防操法訓練場



ドクターヘリ
臨時離着陸場



■ 水槽付消防ポンプ自動車



1,500ℓの水槽を積載した四輪駆動の消防車です。現場付近に川・池・防火水槽・消火栓等の水利がなくても、火災現場の直近で迅速な消火活動が可能です。

■ 消防ポンプ自動車



消防車としては、もっともポピュラーなポンプ車(CD-I型)で、標準的なポンプ(A-2級)を搭載した四輪駆動車です。川・池・防火水槽・消火栓等の水利から取水し、放水します。

■ 高規格救急自動車



高規格救急自動車内部

救急救命士による高度な救急医療に対応できる最新の救急医療機器を装備するとともに、救助活動にも迅速適確に対応できるよう、サイド収納ボックスに4点のレスキューセットを積載した四輪駆動の救急車です。



案内図



松江市北消防署東部分署

〒690-1313 松江市美保関町下宇部尾1160番
TEL 0852-72-9911 FAX 0852-72-9912

火災・救急の場合は119番へ

