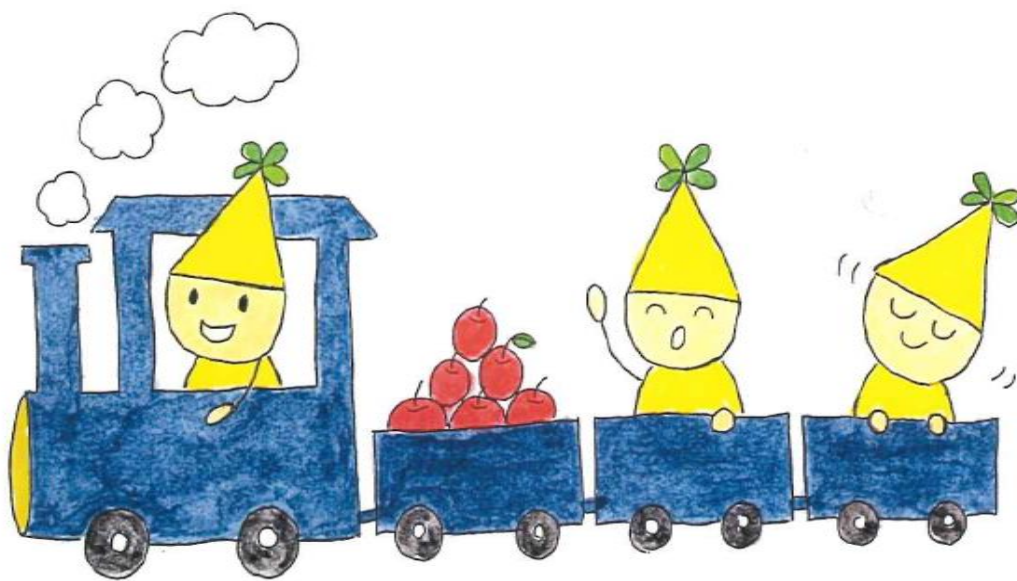


サポートファイル

だんだん

Ver.2



松江市発達・教育相談支援センター「エスコ」

地域にそだつ 子どもたち
一人一人 かけがえのない 子どもたち



だんだん
育っていく
子どもたち



子どもを真ん中に
だんだん 広がれ
支援の輪



だんだんは“暖談”
一人じゃないよ
一緒に相談しながら
育てていこう

発達の
だんだん（階段）を
しっかりとのぼって
行ってほしい…！

島根県東部の方言

「だんだん、だんだん」 （ありがとう…）

出会いに感謝の気持ちを持ちながら

いろいろな願いを込めた“サポートファイル「だんだん」”です。