

☆療育曜日等

- ・月曜日～金曜日
- ・週1回 60分程度
(療育45分、保護者伝え15分)

☆療育回数 25回

☆費用 無料

※詳細については「エスコ」へお問い合わせください。

〒690-0045

松江市乃白町32番地2

松江市保健福祉総合センター3階

(松江市立病院隣接)

TEL: 0852-55-5455

FAX: 0852-55-4014

E-mail: esuko@city.matsue.lg.jp

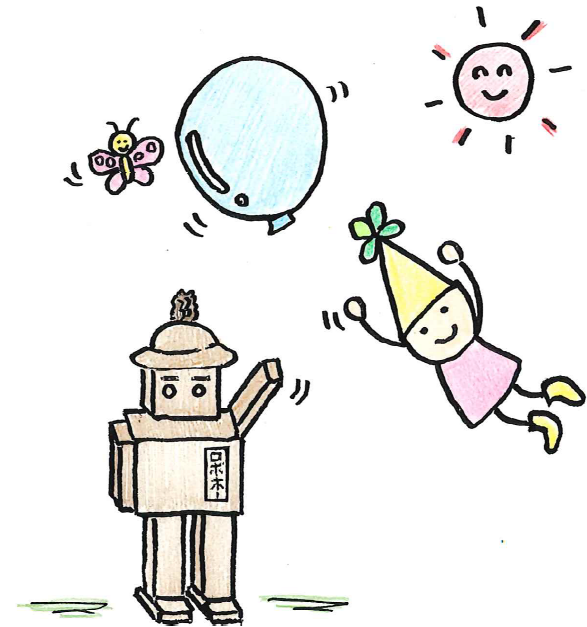
相談受付

●月曜日～金曜日 AM9:00～PM5:00

●休日 土曜日、日曜日、祝日

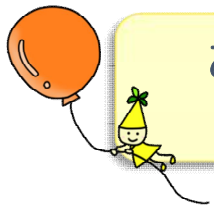


「にこにこ教室」ご案内



「にこにこ教室」は楽しい療育を
 とおして、もっている力を発揮して
 笑顔で生活・活動することも、
 そして、保護者を応援します！

松江市発達・教育相談支援センター「エスコ」



お子さんのこんな姿が 気になっていませんか？

順番やルールを
守ることが難しい

予定の変更や
突然の出来事に
混乱してしまう

先生や友達に
なじめない

言うことを
聞いてくれない…

他の子に比べて
言葉の数が少ない

なんだか
わからないけど
ちょっと気になる…

自分の思い通りに
ならないと人を叩いたり、
物を投げたりする

療育でのねらいと内容



☆一人一人のこどもの興味や関心を大切にしながら、机上での手指を使った活動や身体を使って楽しめる運動などを通して、就学に向けて「コミュニケーション・社会性」、「感覚・運動」、「認知」、「学習態勢」などにつながる力を育みます。

☆こどもの発達、能力、個性等に合わせて支援計画「にこにこシート」を作り、個々のニーズに応じた療育を実施します。

☆家庭や園で充実した社会生活が送れるように在籍園・所及び就学する学校等と連携をしながら適切な環境づくりを促します。



療育の活動例



1		せんせいとおはなし 今日の活動について確認し、見通しをもちます。自分のことを言葉で伝えたり、先生の話の聞いたりします。
2		なにを かいたでしょう？ 普段意識しない背面の感覚や集中力、イメージする力などを育みます。
3		おなじかたちをつくってみよう 色や形の概念、イメージして組み立てる力、指先の巧緻性などを育みます。
4		ふうせんばれー 対象物を目で追いつけ、目と体の協応を高めます。回数や距離など自分なりのあてをもつて取り組んだり、他者と達成できた喜びを共感したりします。
5		おわりのあいさつ 活動の終わりを理解し、気持ちを切り替えたり、達成感を味わったりします。



1		せんせいとおはなし 今日の活動について確認し、見通しをもちます。自分のことを言葉で伝えたり、先生の話の聞いたりします。
2		でんごんげーむ 聞いたことを覚えて伝えたり、声の大きさを意識したり、相手を意識しながら友だちと繋がることを楽しみます。
3		はこのなかみは なんだろう 体を通して感じたことや気づいたことについて友だちと伝え合い、人と関わるスキルや楽しさを育みます。
4		るーるのあるあそび 複数の感覚を使いながら、状況に合わせて体の動きやバランスを調整する力を育みます。
5		おわりのあいさつ 活動の終わりを理解し、気持ちを切り替えたり、達成感を味わったりします。



保護者への支援

エスコスタッフが丁寧に療育の様子をお伝えします。家庭でのこどもの様子をもとにこどもの見方や関わり方について一緒に考えます。また、ご希望により相談をお受けすることもできます。