

新

舎

庁

通信

松江
市役所

新庁舎整備事業の
「今」をお届けします!

◆No.11◆

令和4年12月22日発行
松江市 新庁舎整備課



9月下旬から内外装工事を進めています。
外部は外壁や屋外階段の取付を、また、内部では間仕切壁の下地の組立や設備配管などを行いました。



10月末

上から見た写真



11月末

現庁舎

新庁舎建設地
(第1期工事)

外装工事が完了したところから外部足場を撤去しており、テラスや外観の全体が見えてきました。
テラスからは宍道湖や大橋川を眺めることもできますので、新庁舎が完成しましたら、是非ご覧ください!



【工事の様子】



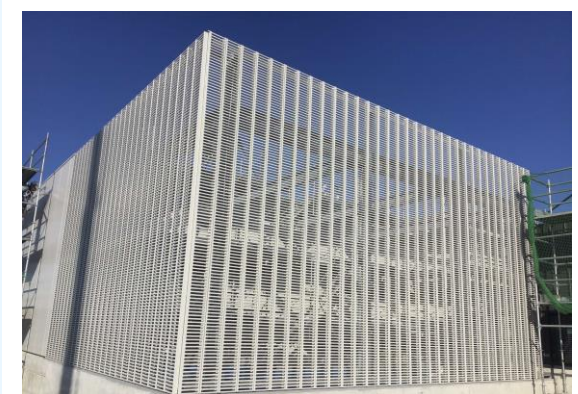
天井を造っています。



テラスの手すりが完成しました。



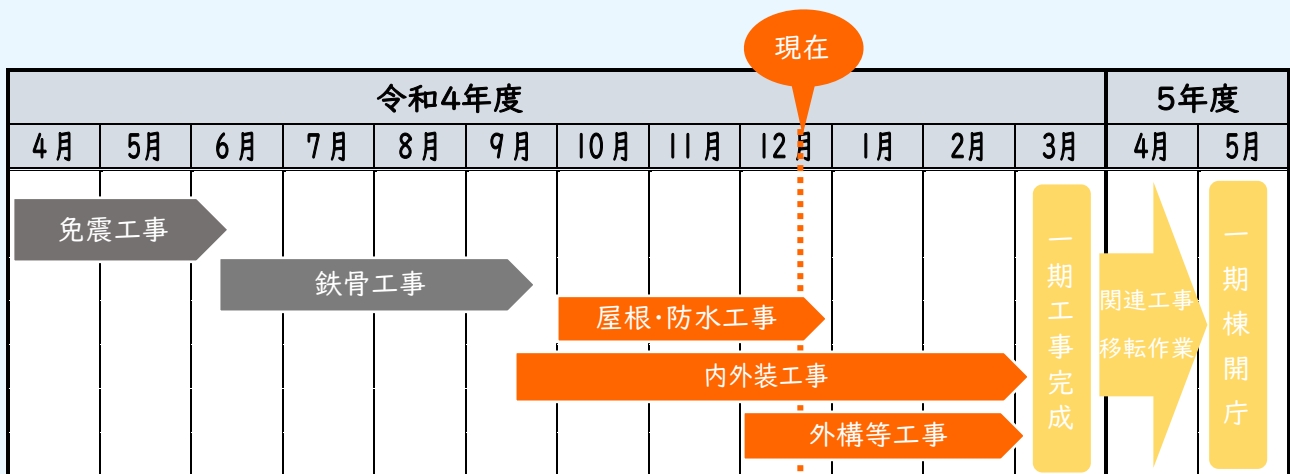
テラス側の窓の取付を行いました。



屋上の機械置場です。

♪新庁舎の建設状況について、YouTube へ動画をアップロードしております。ホームページにリンクを貼っておりますので、そちらもぜひご覧ください♪

【令和4年度 新庁舎建設工事スケジュール】



新庁舎についてお知りになりたいことなどございましたら、お気軽に新庁舎整備課へご連絡ください。
また、ホームページも随時更新しています。（「松江市 新庁舎」で検索）。

【発行元】松江市 財政部 新庁舎整備課（末次町 86 番地）

TEL 0852-55-5454 / FAX 55-5692 / Mail chosha@city.matsue.lg.jp

