

# 新 舎 庁 舎

松江  
市役所

# 通信

◆No.10◆

令和4年10月20日発行  
松江市 新庁舎整備課

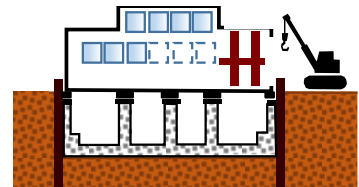


新庁舎整備事業の  
「今」をお届けします!

6月から行っていた鉄骨工事の様子  
です。搬入された鉄骨がどんどん組み  
立てられていくのがわかります。



9月中旬に無事鉄骨工  
事が完了しました。  
現在は、屋根や外壁な  
どの外装工事を行って  
います。





【工事の様子】



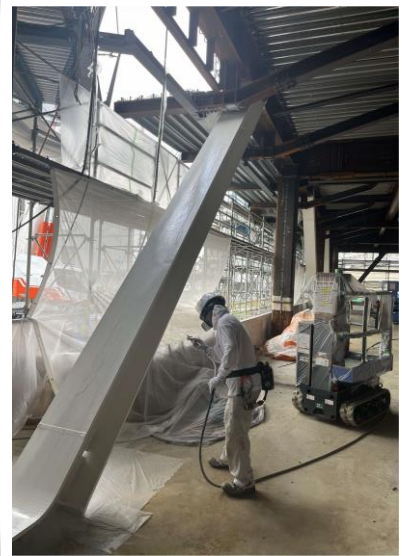
地上からテラスへ上がる階段を造っています。

各階の床の整備を進めています。

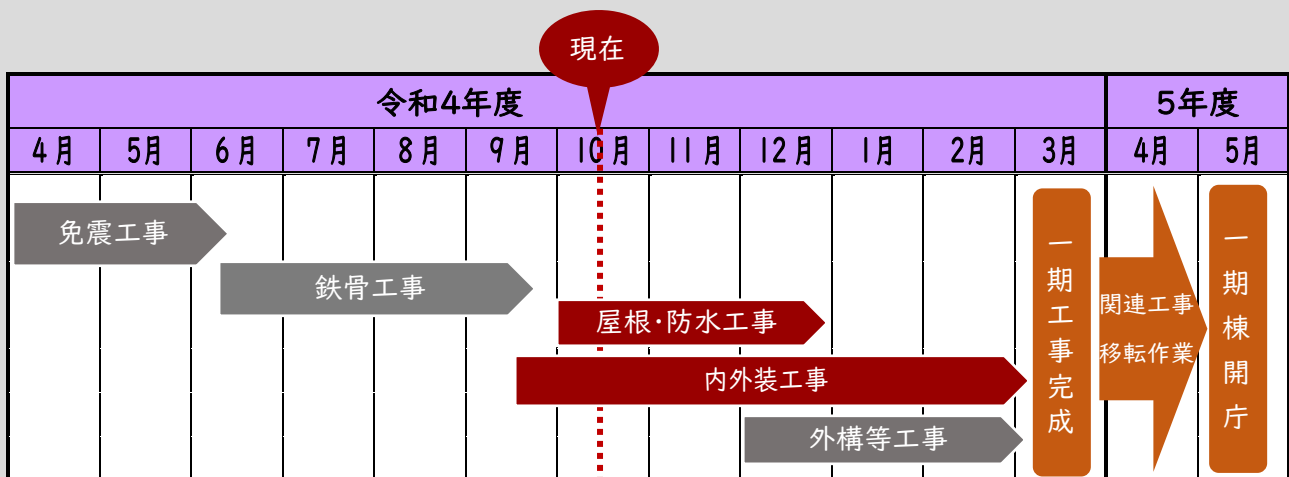


ロックウールを吹き付けています。これにより、火災時に熱で鉄骨が変形するのを防ぎます。

これは窓ぎわの筋交いです。壁や天井に隠れない鉄骨にはロックウールの代わりに耐火塗料を吹き付けます。



【令和4年度 新庁舎建設工事スケジュール】



新庁舎についてお知りになりたいことなどございましたら、お気軽に新庁舎整備課へご連絡ください。また、ホームページも随時更新しています。（「松江市 新庁舎」で検索）。

【発行元】松江市 財政部 新庁舎整備課（末次町 86 番地）

TEL 0852-55-5454 / FAX 55-5692 / Mail chosha@city.matsue.lg.jp

