

# 新 庁 舎

# 通 信

松江  
市役所

新庁舎整備事業の  
「今」をお届けします!

◆No.9◆

令和4年8月12日発行  
松江市 新庁舎整備課



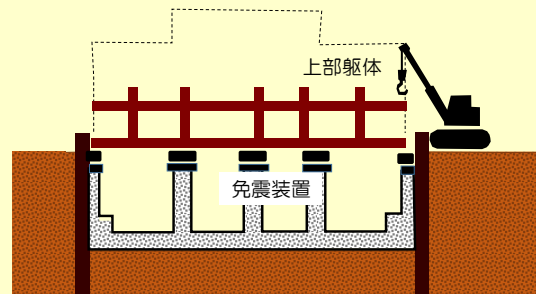
6月末

6月から建物の上屋部分となる鉄骨の組み立てが進んでいます。建設現場の外からでも工事の様子が見えるようになってきました。

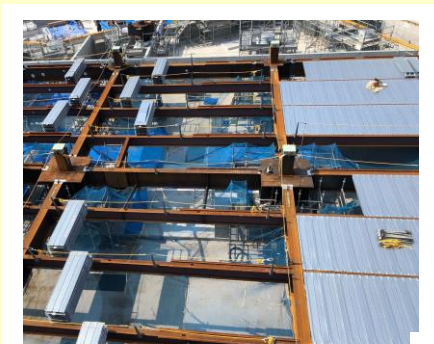
7月末



鉄骨は西側から順次組み立てており、新庁舎の大きさが徐々にわかるようになっていきます。この鉄骨工事は9月末まで続く予定です。



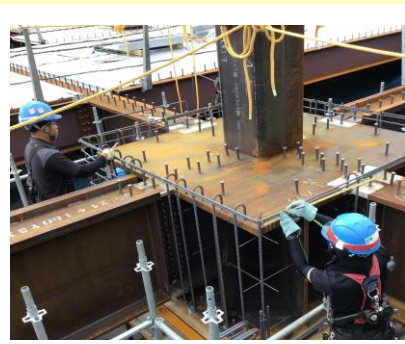
## 【工事の様子】



1階を支える鉄骨の梁の組み立てを行いました。銀色のデッキを敷いた後にコンクリートを流すと床ができあがります。



梁と床とを一体化させるために、スタッドという部材を取り付けています。



配筋作業を行っています。この後、型枠を組み立ててコンクリートを流していきます。

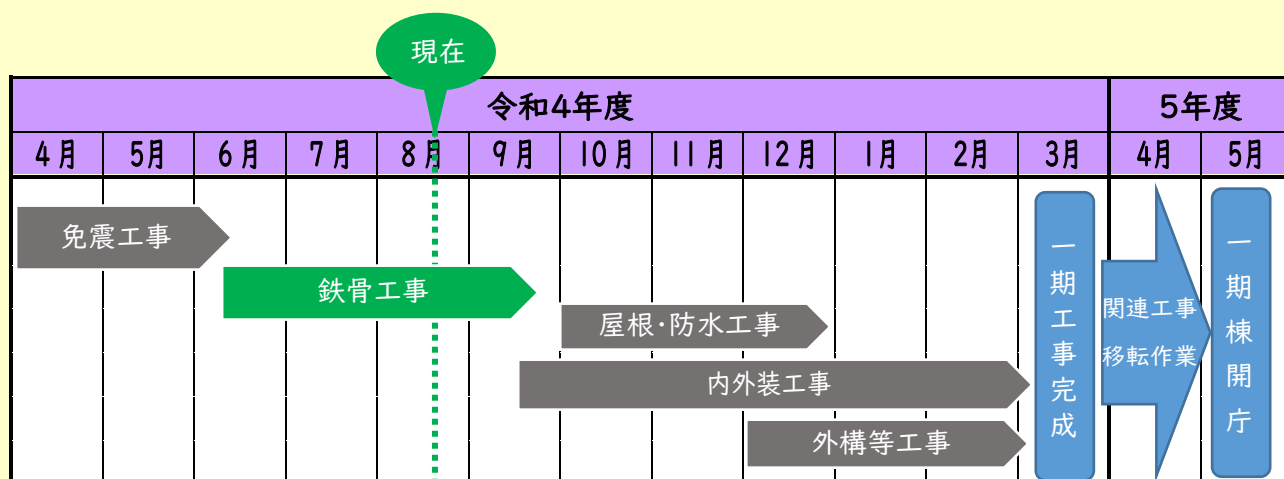


1階床部分にコンクリートを流し込んでいます。



西側2階、3階の鉄骨の組み立てを行っています。

## 【令和4年度 新庁舎建設工事スケジュール】



新庁舎についてお知りになりたいことなどございましたら、お気軽に新庁舎整備課へご連絡ください。また、ホームページも随時更新しています。（「松江市 新庁舎」で検索）。

【発行元】松江市 財政部 新庁舎整備課（末次町 86 番地）

TEL 0852-55-5454 / FAX 55-5692 / Mail chosha@city.matsue.lg.jp

