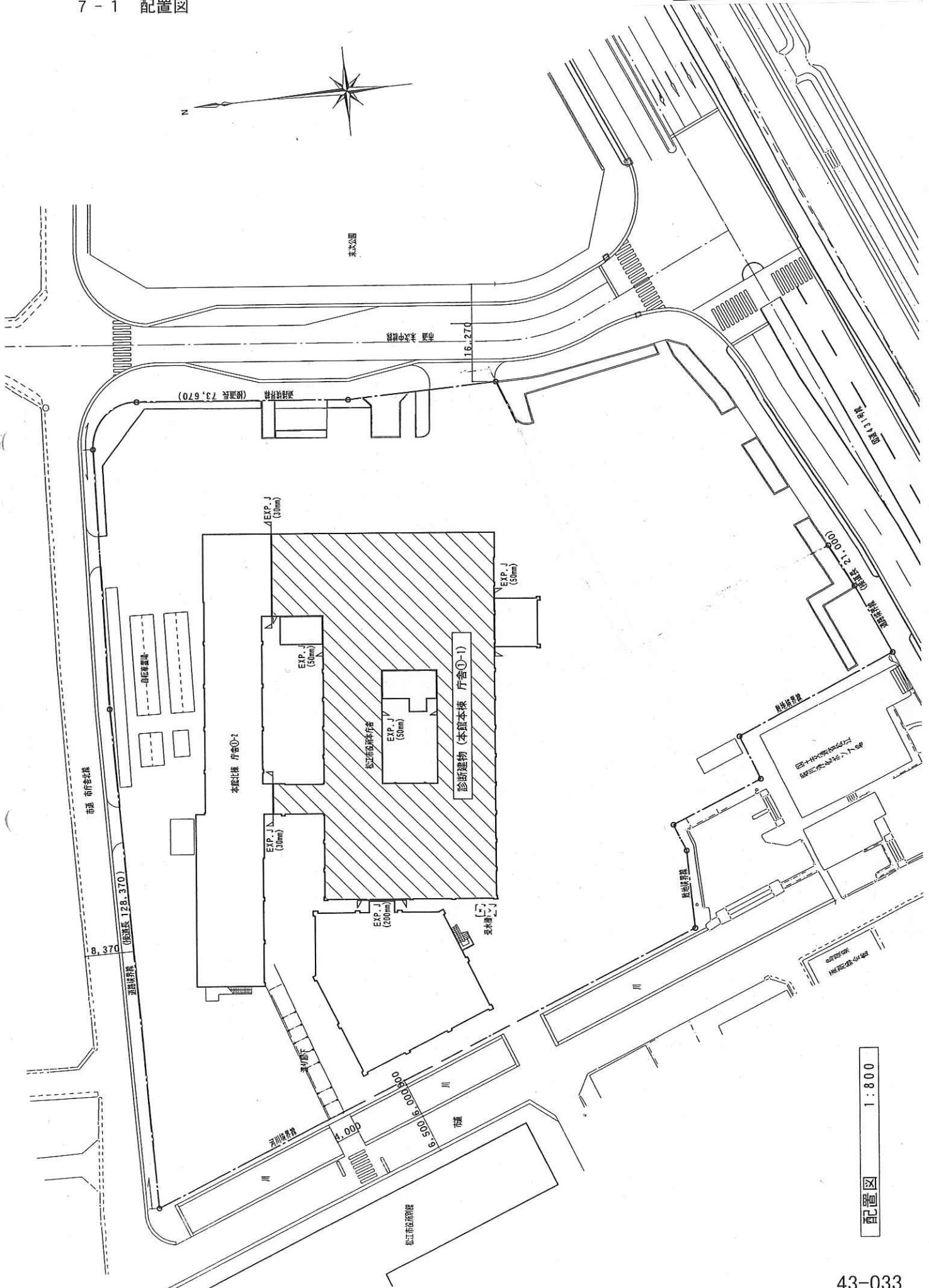
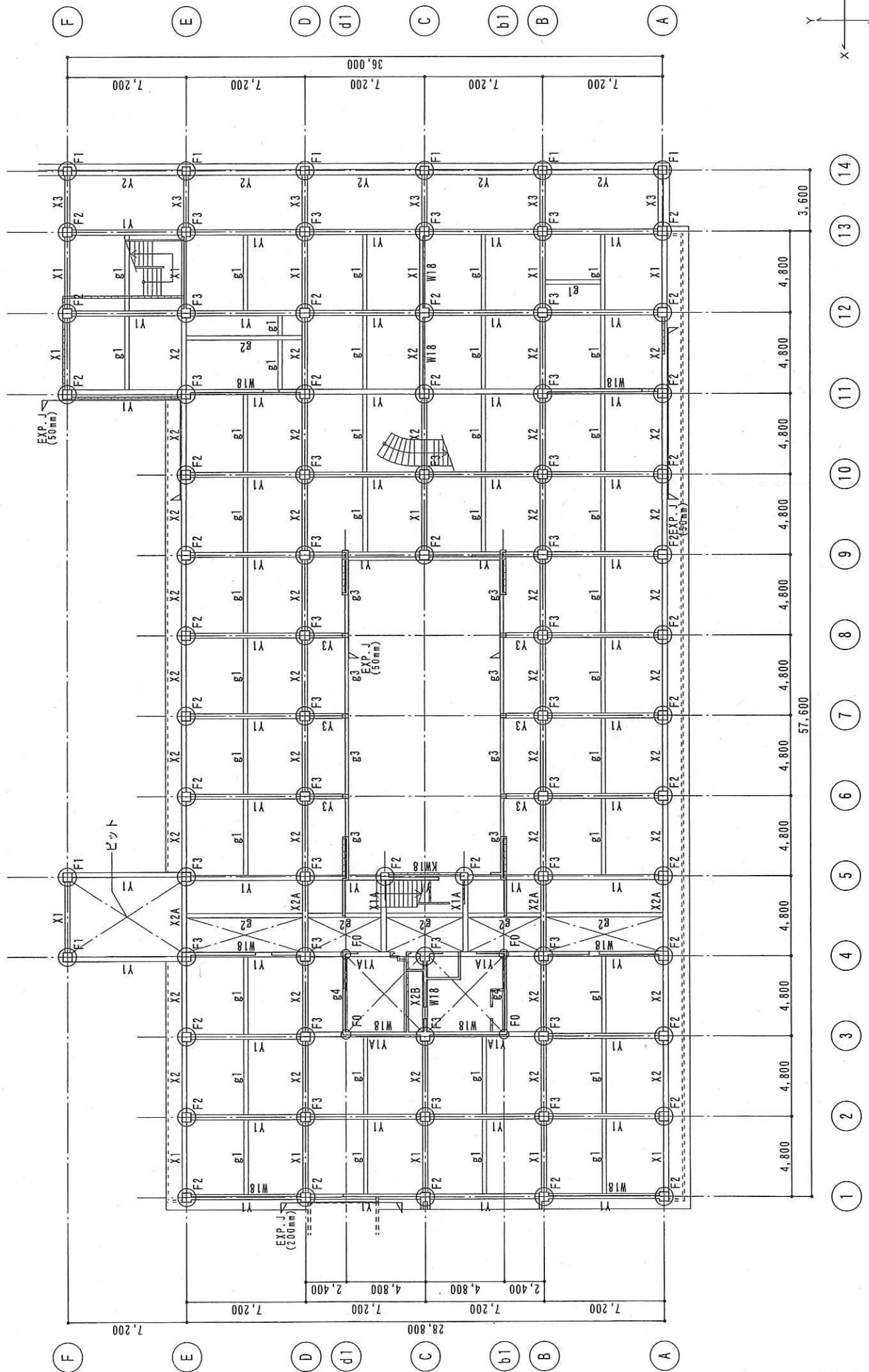


松江市役所本庁舎 現庁舎の基礎形状等(現存する設計図等より把握できたもの)

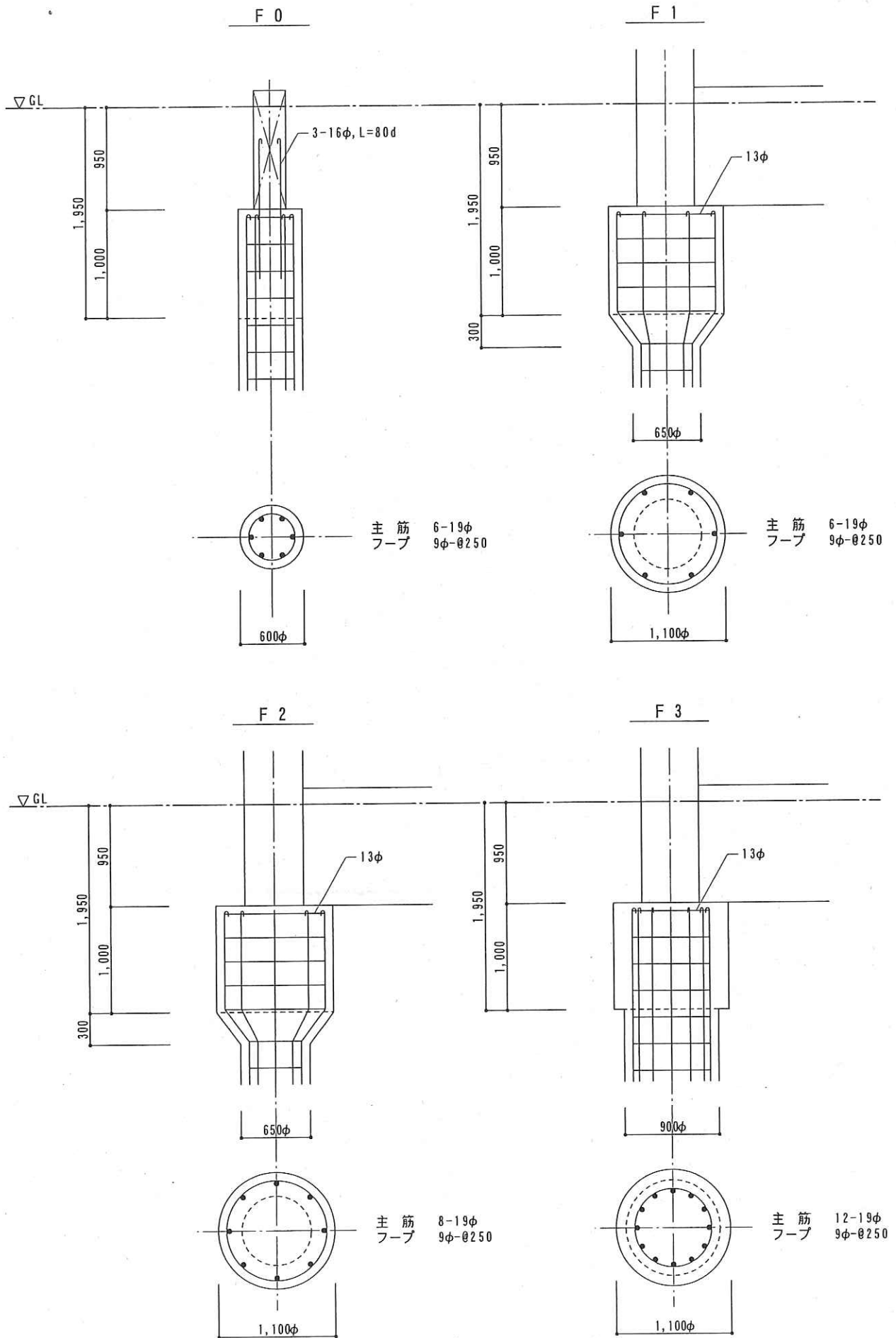
	基礎形状	杭種	杭径	杭深さ (設計図ベース)
本館本棟	杭基礎	場所打RC杭	φ 650～φ 900	不明
本館北棟	杭基礎	場所打RC杭	φ 650～φ 900	不明
本館西棟	杭基礎	PHC杭、SC杭 (上杭SC,下杭PHC)	φ 450～φ 800	22m
旧別館	杭基礎	AHS杭	φ 300	L=22m
別館	杭基礎	AC杭	φ 500	L=22m
第二別館	杭基礎	不明	不明	不明
第三別館	不明	不明	不明	不明
第四別館	杭基礎	AHS杭、PC杭	φ 400～φ 500	L=21m
職員会館	不明	不明	不明	不明





特記なき 壁.....W12

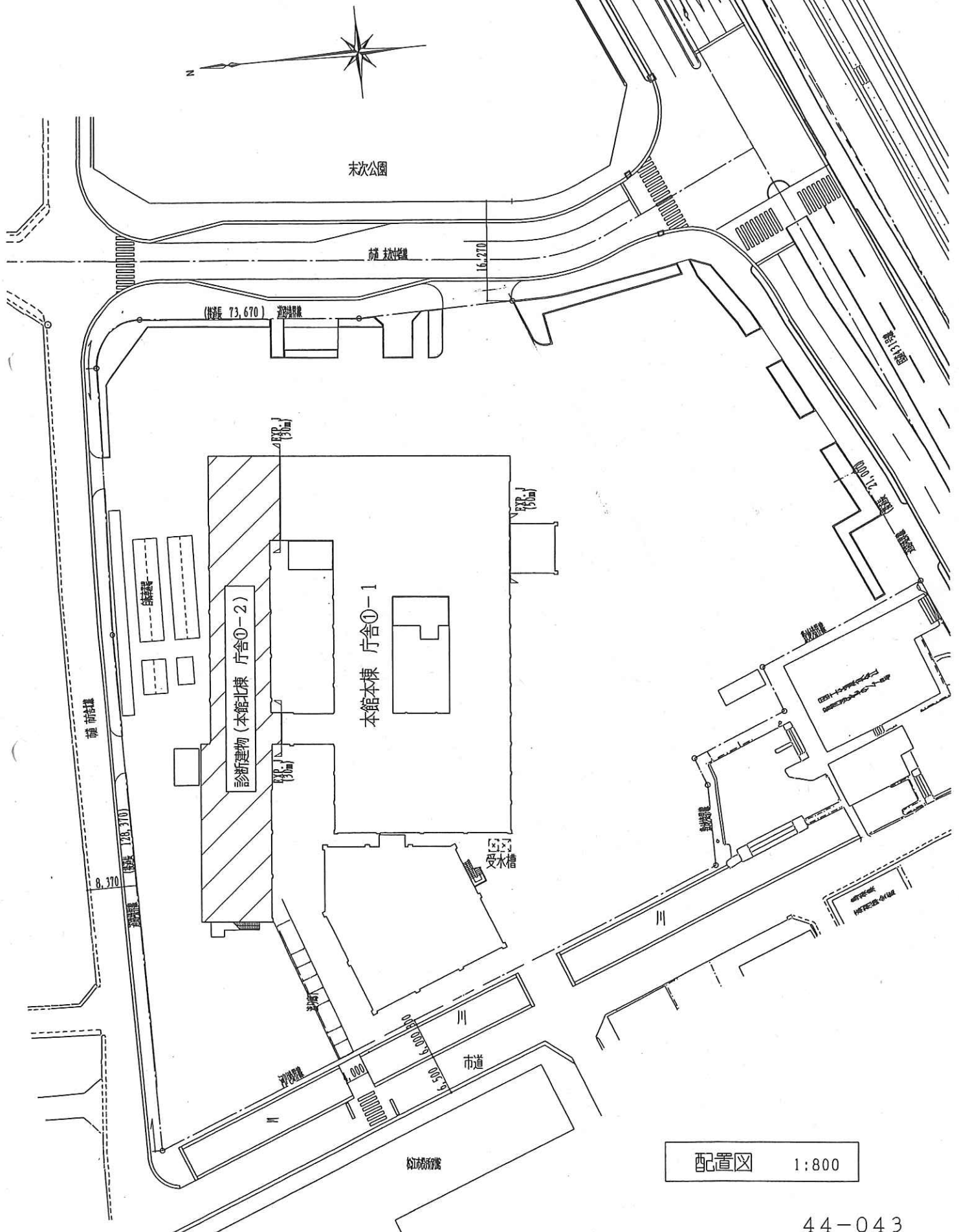
基礎伏図 1 : 300



本館北棟

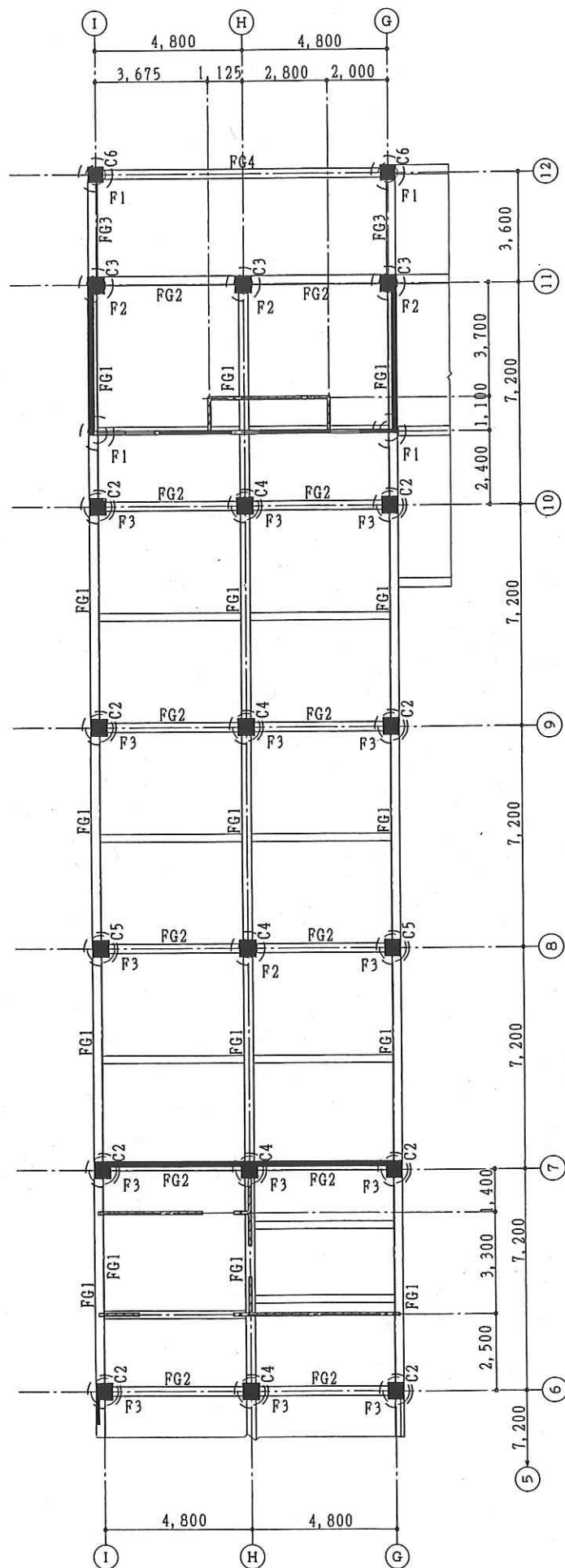
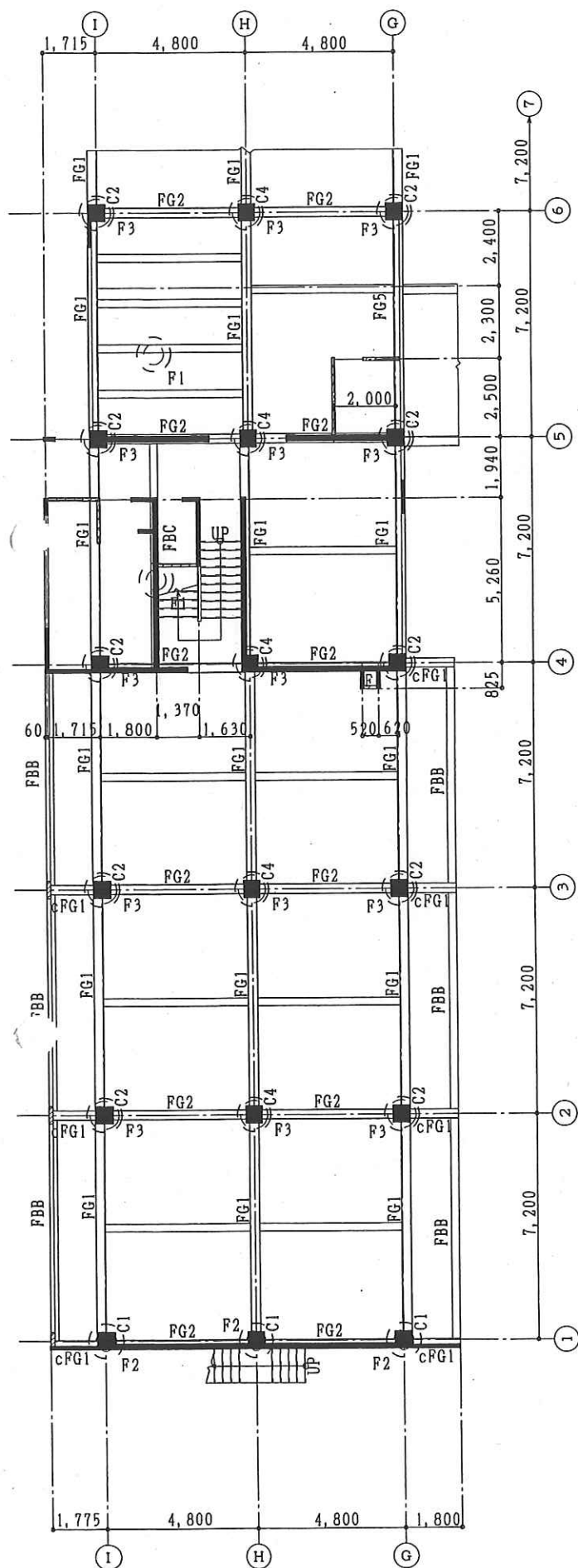
8 7 建物図面

7 - 1 配置図



44-043

7 - 3 伏 図



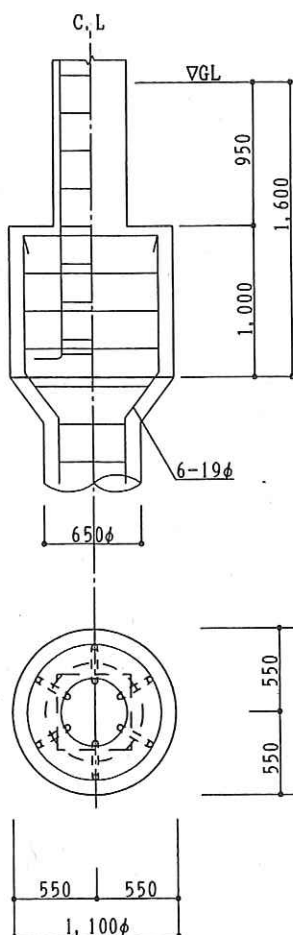
1:200

符号	FG1		FG2		FG3	FG4		FG5	
位置	両端	中央	両端	中央	全断面	両端	中央	両端	中央
断面									
bxD	300x1,100		300x1,000		300x600	300x1,000		300x1,000	
上端筋	5-D22	3-D22	5-D22	3-D22	5-D22	5-D22	3-D22	2-D22	2-D22
下端筋	4-D22	4-D22	3-D22	3-D22	5-D22	3-D22	5-D22	5-D22	5-D22
str.	□-9φ250		□-9φ250		□-9φ250	□-9φ250		□-9φ250	

基礎詳細図 1:50

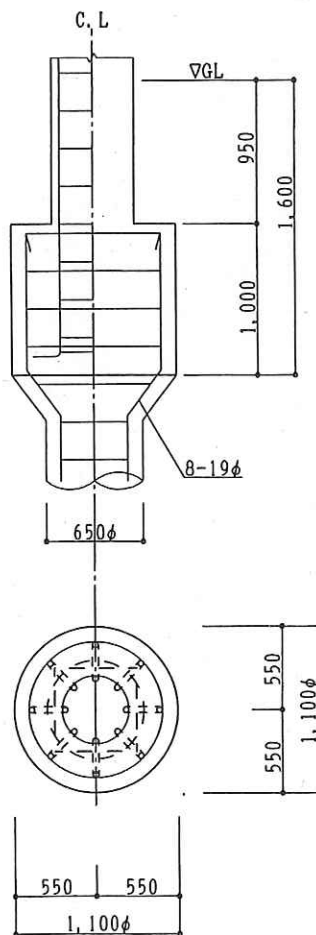
F 1

1-650φ
(Ra=50t)



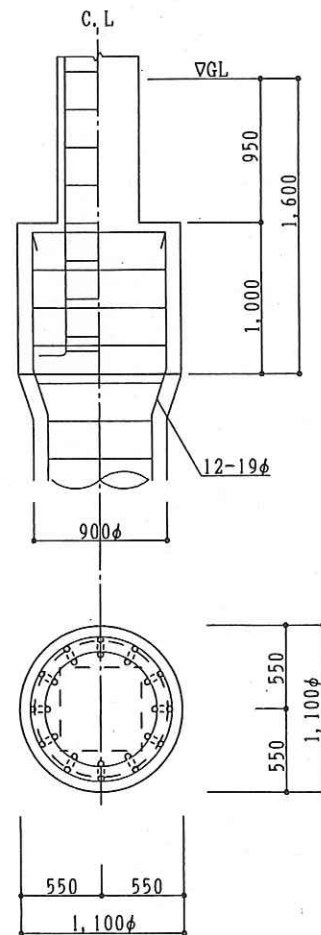
F 2

1-650φ
(Ra=100t)



F 3

1-900φ
(Ra=170t)



本館西棟

第三別館

職員会館

別館

第四別館

旧別館

第二別館

渡り廊下

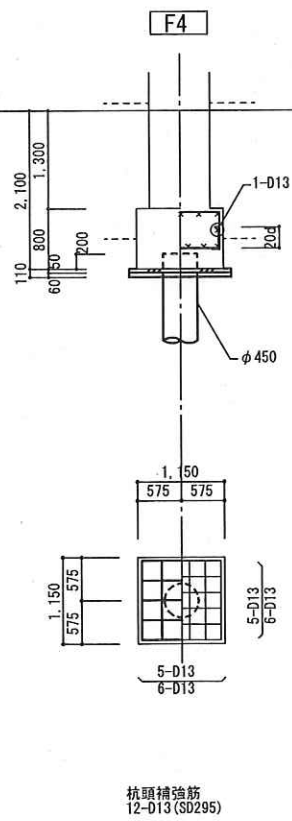
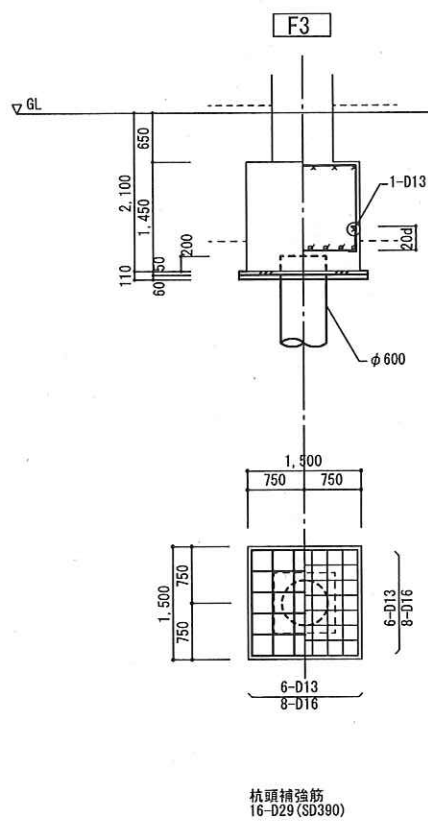
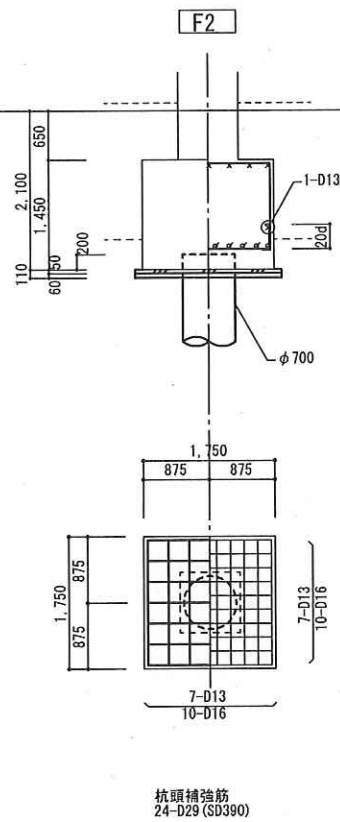
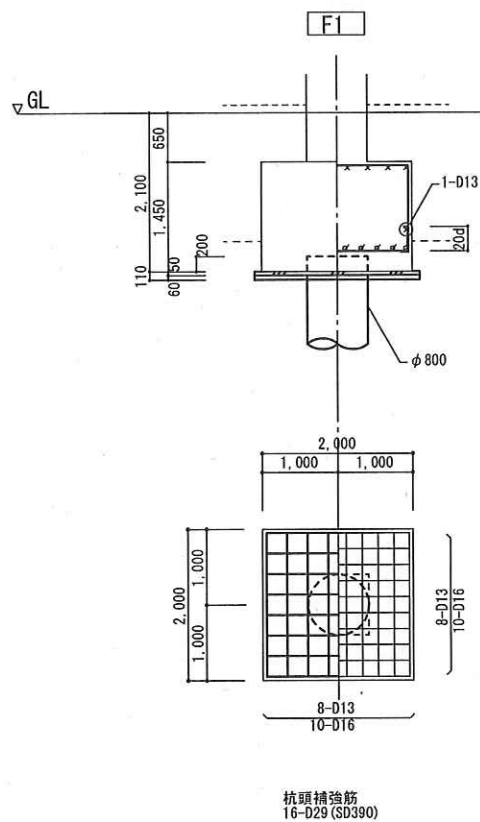
本館西棟

本館北棟

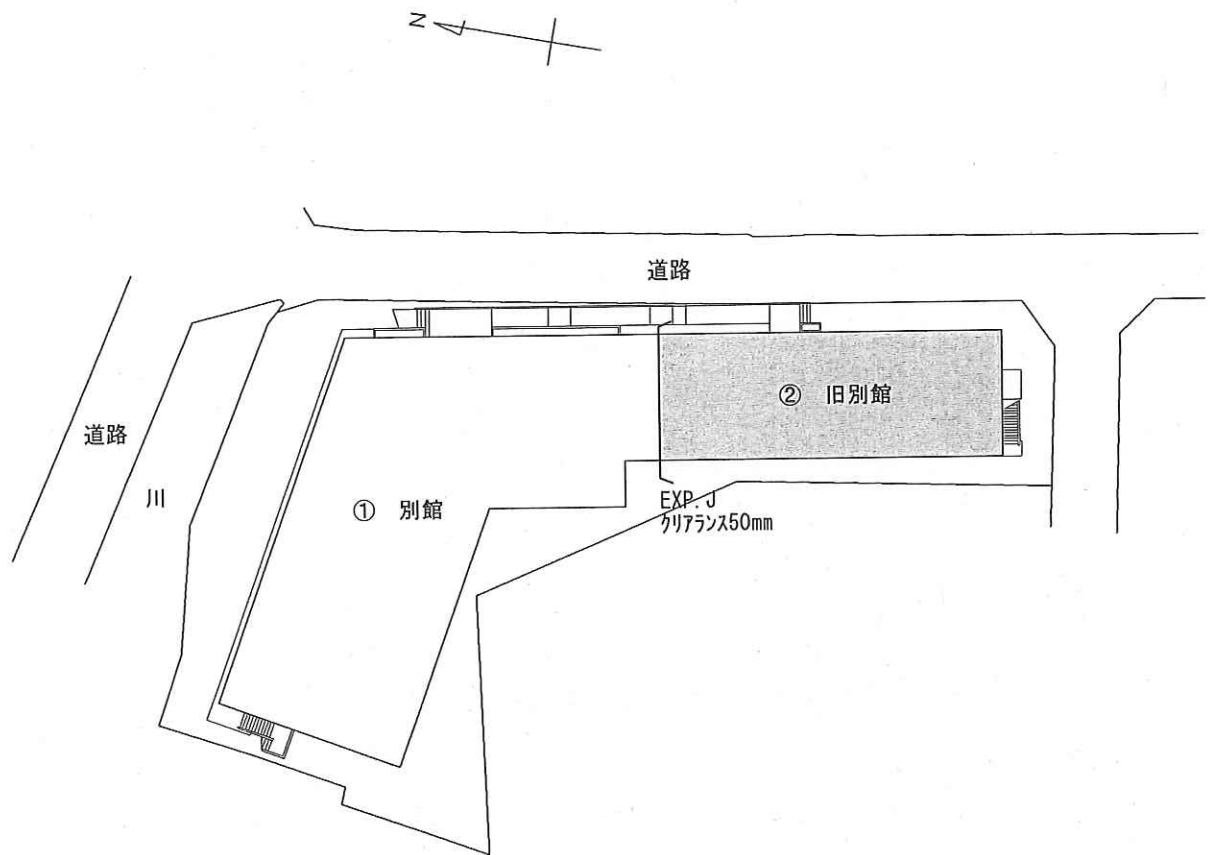
本館本棟

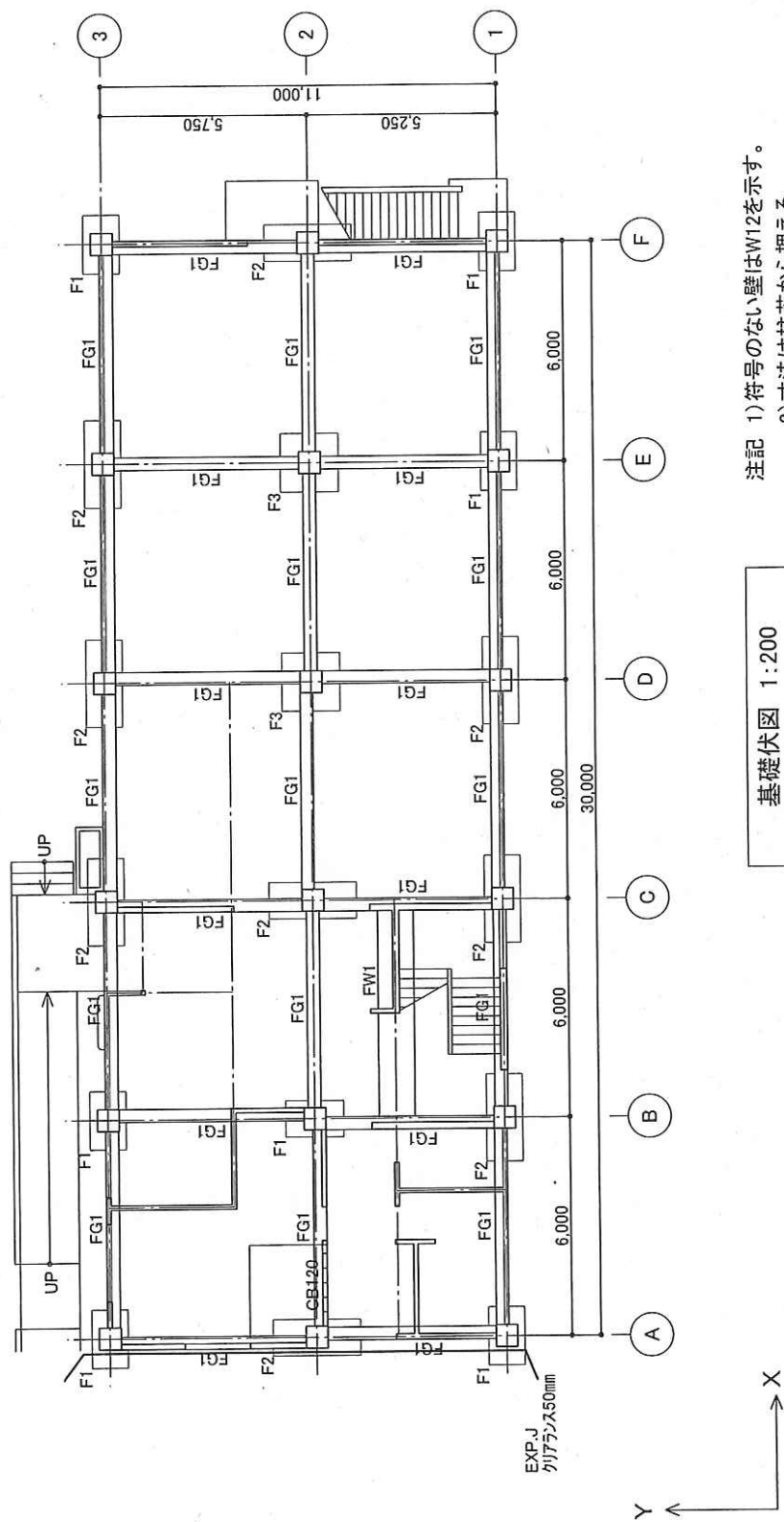
本館機械室棟





§ 7 建物図面
7 - 1 配置図





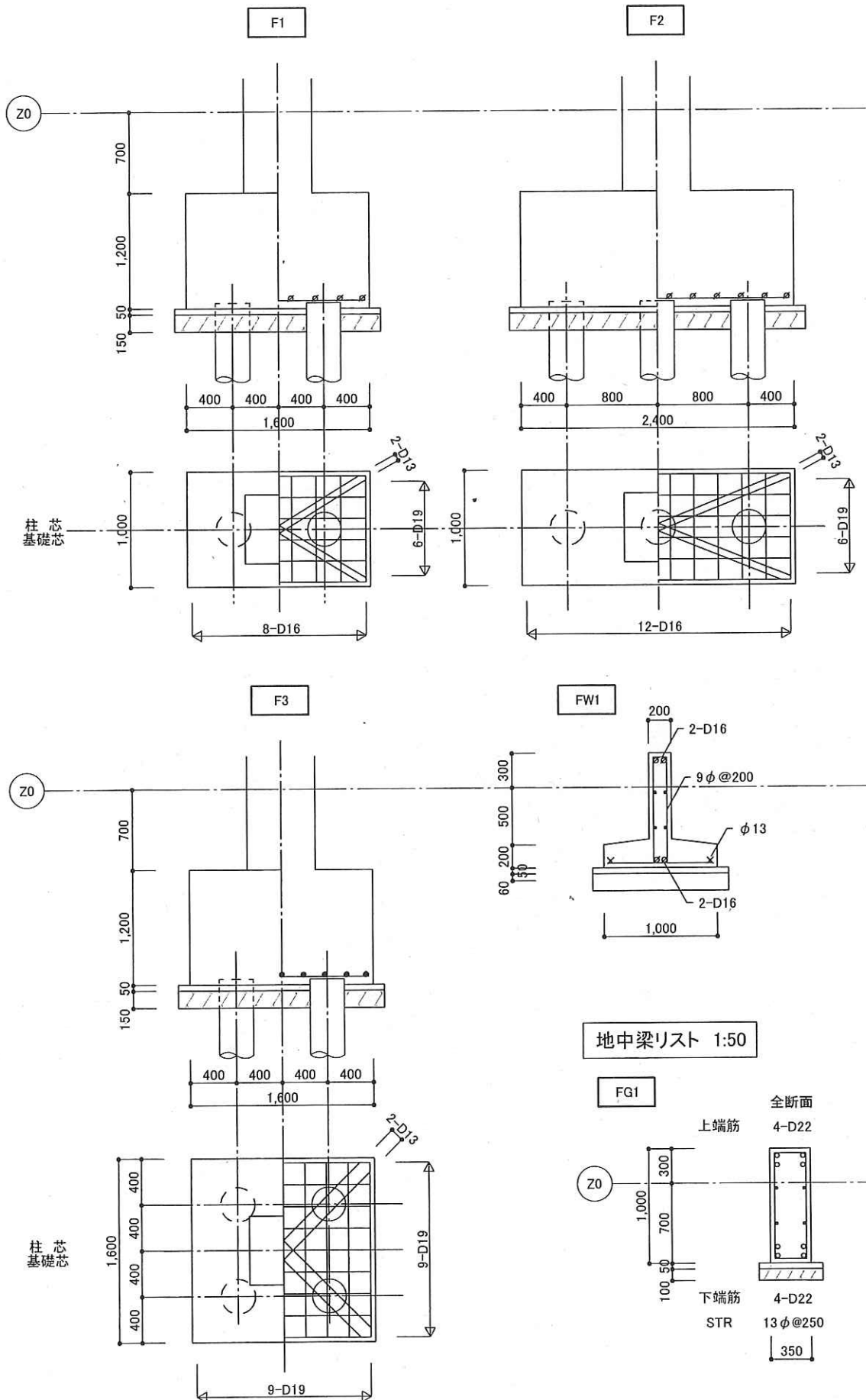
注記 1) 符号のない壁はW12を示す。
2) 寸法は柱芯から押える。

基礎伏図 1:200

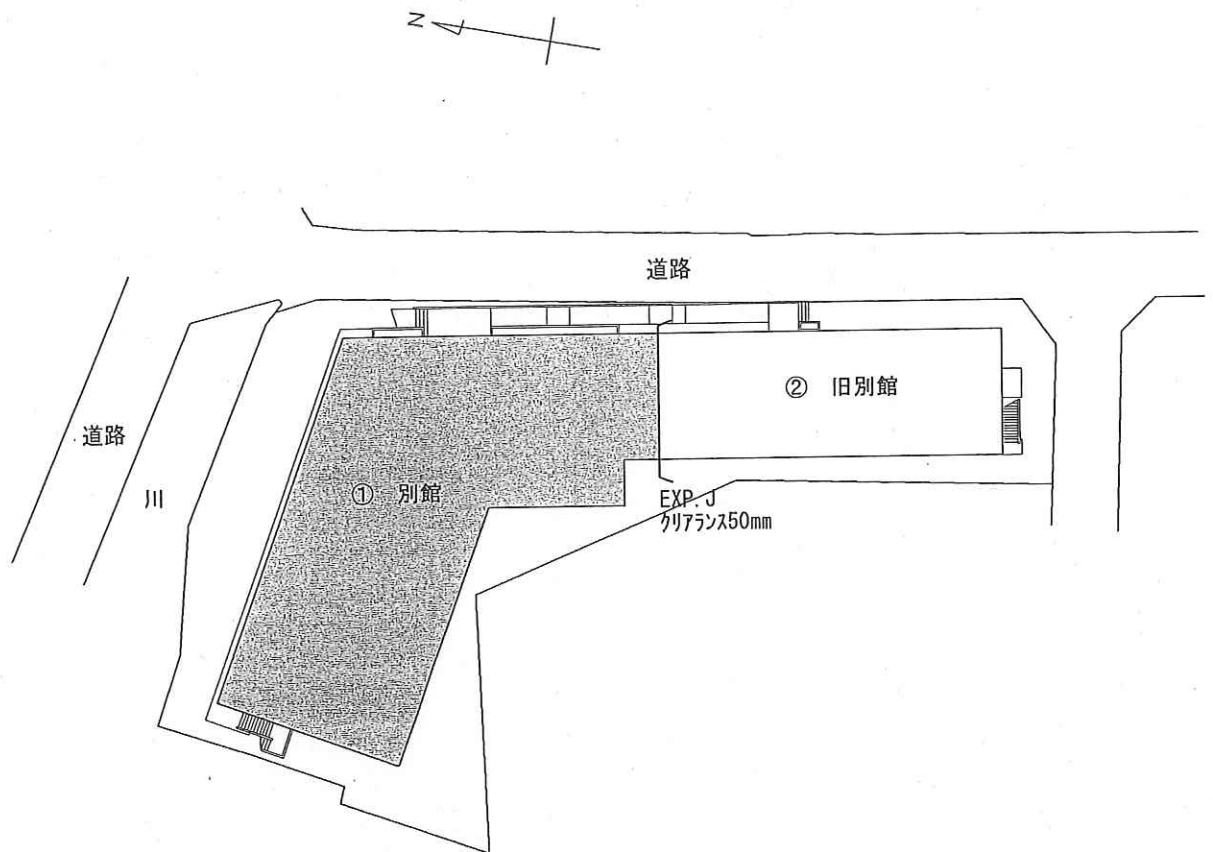
7-5. 部材断面リスト

基礎リスト 1:50

杭の仕様 AHS杭 $\phi 300$ L=22.0m 杭支持力55t



§ 7 建物図面
7-1 配置図



7-3 伏圖

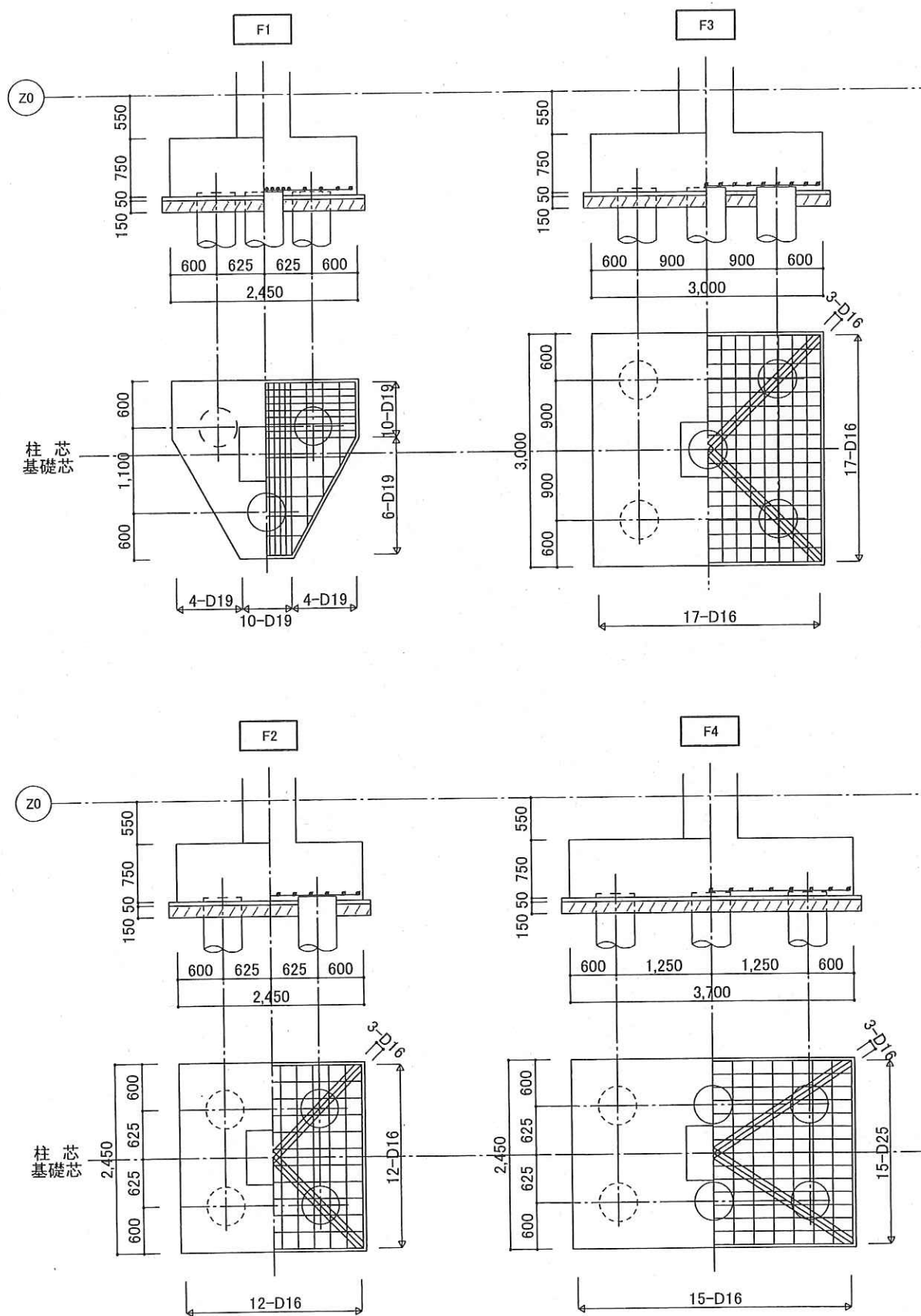


注記 1) 符号のない外壁はW15、
内壁はW12を示す。
2) 寸法は柱芯から押える。

7-5. 部材断面リスト

基礎リスト 1:75

杭の仕様 AHS杭 $\phi 500$ L=22.0m 杭長期支持力650KN



第2別館

第三別館

職員会館

別館

第四別館

旧別館

第二別館

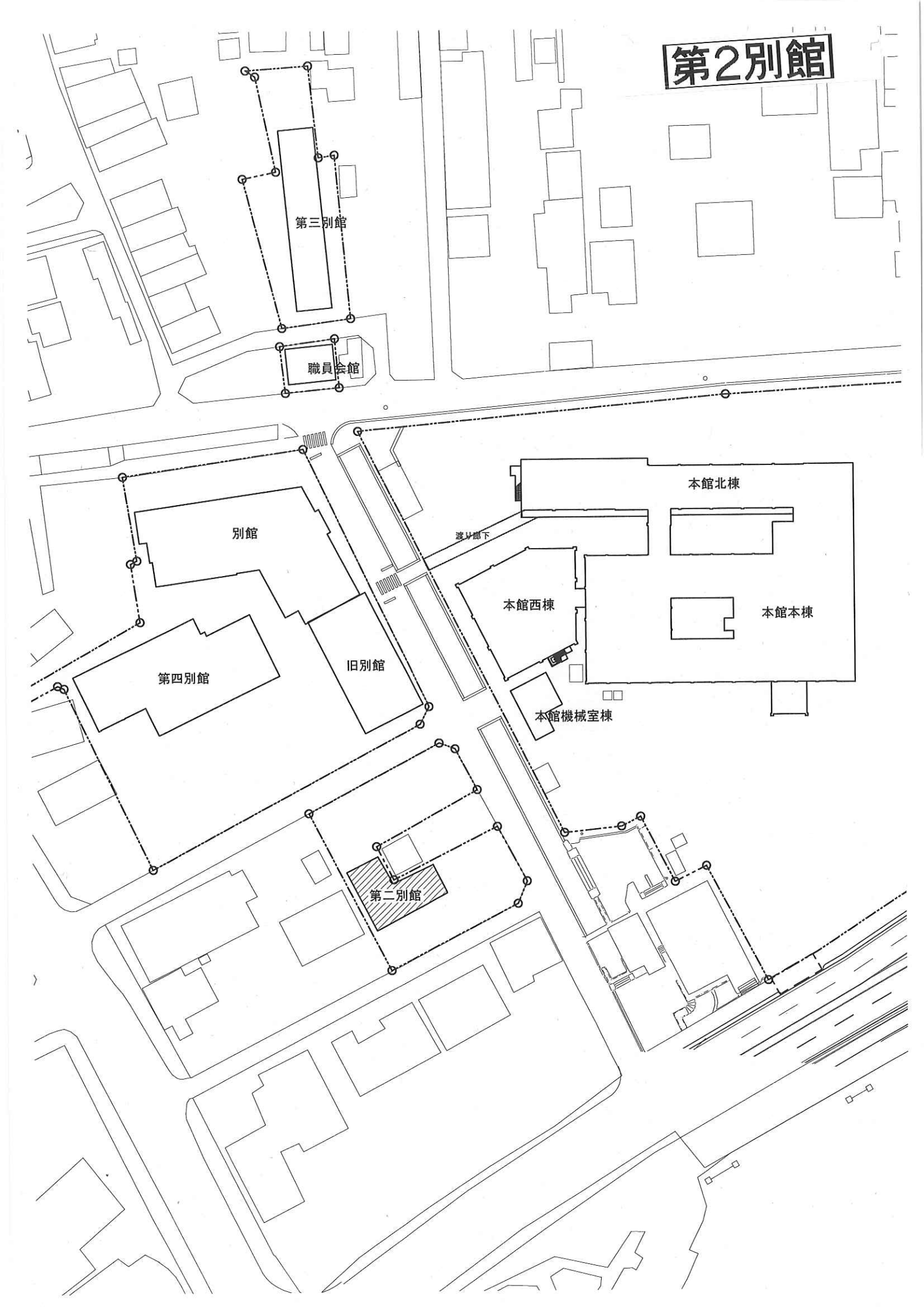
本館北棟

本館西棟

本館本棟

本館機械室棟

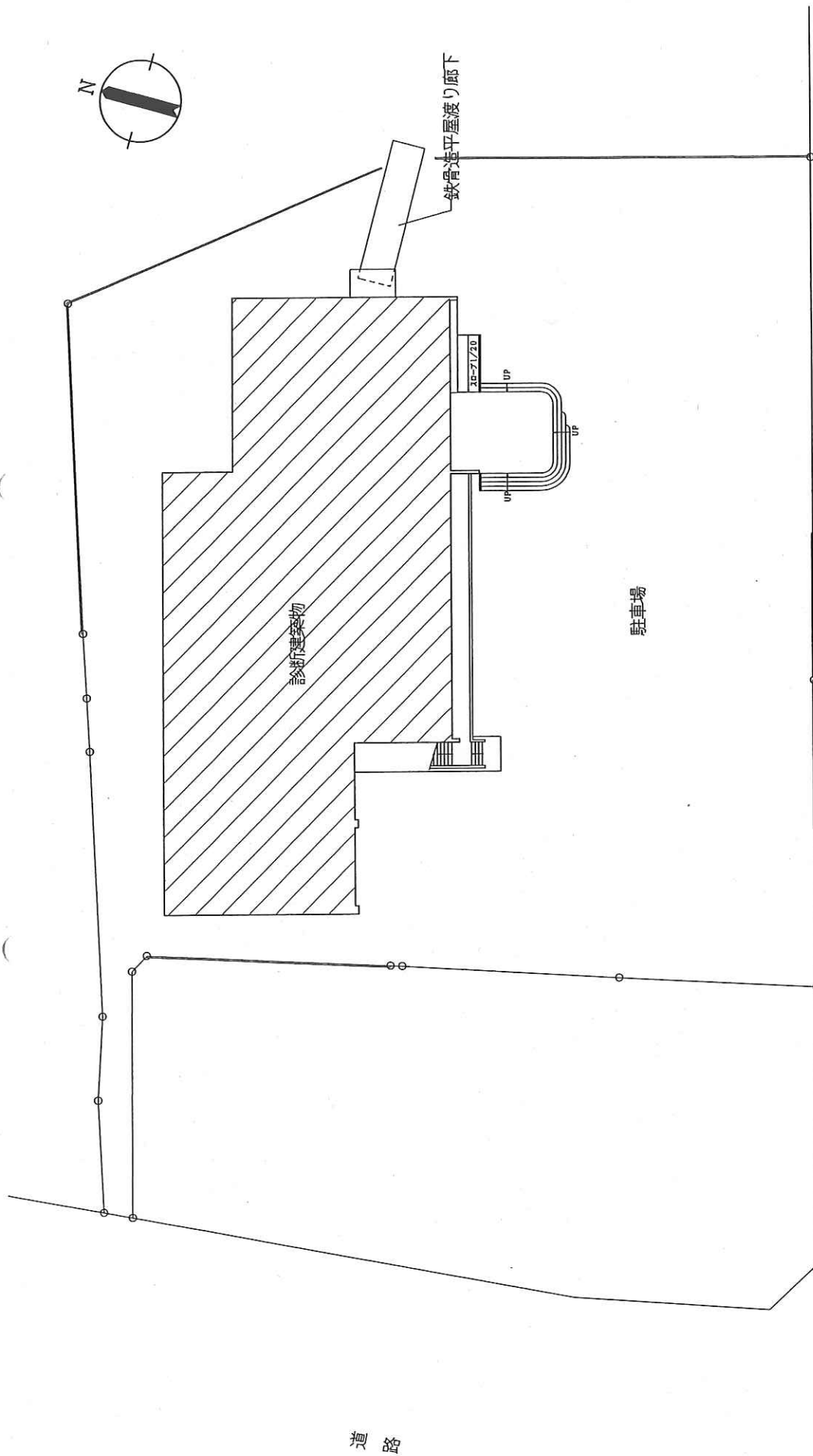
遊具廊下



第4別館

§ 7 建物図面

7-1 配置図



配置図
S=1:400

[illegible]