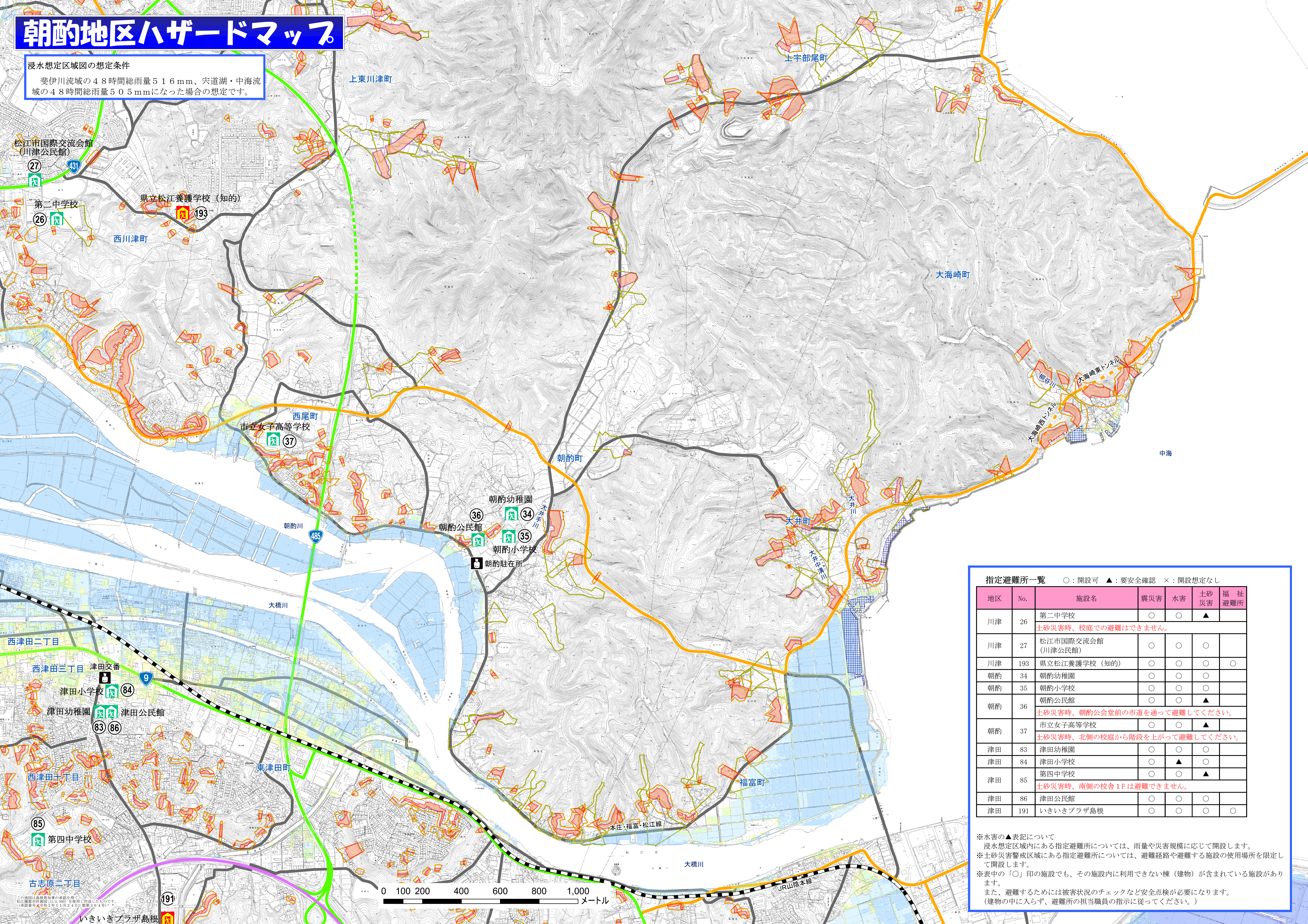


朝酌地区ハザードマップ

浸水想定区域図の想定条件
斐伊川流域の４８時間総雨量５１６mm、宍道湖・中海流域の４８時間総雨量５０５mmになった場合の想定です。



指定避難所一覧					
○：開設可 ▲：要安全確認 ×：開設想定なし					
地区	No.	施設名	震災害	水害	土砂災害 福祉避難所
川津	26	第二中学校	○	○	▲
土砂災害時、校庭での避難はできません。					
川津	27	松江市国際交流会館 (川津公民館)	○	○	○
川津	193	県立松江養護学校（知的）	○	○	○
朝酌	34	朝酌幼稚園	○	○	○
朝酌	35	朝酌小学校	○	○	○
朝酌	36	朝酌公民館	○	○	▲
土砂災害時、朝酌公会堂前の市道を通して避難してください。					
朝酌	37	市立女子高等学校	○	○	▲
土砂災害時、北側の校庭から階段を上がって避難してください。					
津田	83	津田幼稚園	○	○	○
津田	84	津田小学校	○	▲	○
津田	85	第四中学校	○	○	▲
土砂災害時、南側の校舎1Fは避難できません。					
津田	86	津田公民館	○	○	○
津田	191	いきいきプラザ島根	○	○	○

※水害の▲表記について
浸水想定区域内にある指定避難所については、雨量や災害規模に応じて開設します。
※土砂災害警戒区域にある指定避難所については、避難経路や避難する施設の使用場所を限定して開設します。
※表中の「○」印の施設でも、その施設内に利用できない棟（建物）が含まれている施設があります。
また、避難するためには被害状況のチェックなど安全点検が必要になります。
（建物の中に入らず、避難所の担当職員の指示に従ってください。）