

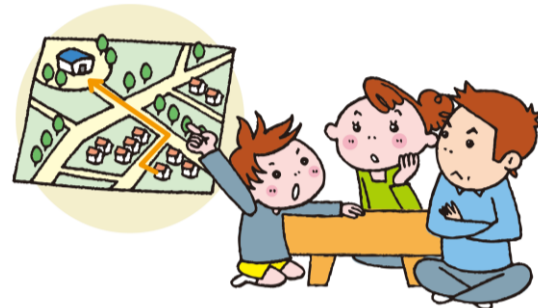
わが家の防災マップの作り方

①「わが家の防災マップテンプレート」をダウンロード

わが家の防災マップ

<p>①コピーした地図を枠内に貼り付けましょう。</p> <div style="border: 1px solid gray; height: 150px; display: flex; align-items: center; justify-content: center;"> <p>ここに地図をはりつけましょう</p> </div> <p>③避難所の連絡先などを記入しておきましょう。 避難所の名前: _____ 避難所の電話番号: _____</p>	<p>②アイコンを配置しましょう。</p> <div style="display: flex; flex-wrap: wrap;"> <div style="width: 50%;"> <p>🏠 自宅</p> <p>👴 高齢者</p> <p>🚒 消火器</p> <p>🚰 井戸</p> <p>☎️ 公衆電話</p> <p>🏠 備蓄倉庫</p> </div> <div style="width: 50%;"> <p>🏠 避難場所</p> <p>♿️ 障がい者</p> <p>🚻 公衆トイレ</p> <p>⚠️ 注意箇所</p> <p>🏥 医療機関</p> </div> </div> <p>防災マップの凡例</p> <ul style="list-style-type: none"> 土砂災害特別警戒区域 (急傾斜) 土砂災害特別警戒区域 (土石流) 土砂災害警戒区域 (急傾斜) 土砂災害警戒区域 (土石流) 土砂災害警戒区域 (地すべり) <p>洪水浸水想定区域</p> <ul style="list-style-type: none"> 5.0mから10.0m未満の区域 3.0mから5.0m未満の区域 1.0mから3.0m未満の区域 0.5mから1.0m未満の区域 0.3mから0.5m未満の区域 0.3m未満の区域
---	--

「わが家の防災マップテンプレート」(ワードファイル) をダウンロードし、パソコンにファイルを保存します。



②「松江市ハザードマップ」をコピー



「松江市ハザードマップ」(PDF ファイル) を開きます。自宅周辺を確認し、避難場所のほか、周辺の危険箇所や目印となる建物などが入るように注意して、スナップショットでコピーします。

「編集」→「環境設定」→「スナップショット画像に固定解像度を使用」で解像度を高く設定(600ピクセル以上)し、スナップショットを実行すると高画質で画像コピーできます。

自宅を市役所とし、避難場所(安全な親戚宅)を松江城とする場合の作成例
あわせて、内中原小学校までの経路を確認しています。

③避難場所や自宅などのマークの配置

例

わが家の防災マップ

<p>①コピーした地図を枠内に貼り付けましょう。</p> <div style="border: 1px solid gray; height: 150px; display: flex; align-items: center; justify-content: center;"> </div> <p>③避難所の連絡先などを記入しておきましょう。 避難所の名前: 〇〇さん宅 避難所の電話番号: 〇〇〇〇</p>	<p>②アイコンを配置しましょう。</p> <div style="display: flex; flex-wrap: wrap;"> <div style="width: 50%;"> <p>🏠 自宅</p> <p>👴 高齢者</p> <p>🚒 消火器</p> <p>🚰 井戸</p> <p>☎️ 公衆電話</p> <p>🏠 備蓄倉庫</p> </div> <div style="width: 50%;"> <p>🏠 避難場所</p> <p>♿️ 障がい者</p> <p>🚻 公衆トイレ</p> <p>⚠️ 注意箇所</p> <p>🏥 医療機関</p> </div> </div> <p>防災マップの凡例</p> <ul style="list-style-type: none"> 土砂災害特別警戒区域 (急傾斜) 土砂災害特別警戒区域 (土石流) 土砂災害警戒区域 (急傾斜) 土砂災害警戒区域 (土石流) 土砂災害警戒区域 (地すべり) <p>洪水浸水想定区域</p> <ul style="list-style-type: none"> 5.0mから10.0m未満の区域 3.0mから5.0m未満の区域 1.0mから3.0m未満の区域 0.5mから1.0m未満の区域 0.3mから0.5m未満の区域 0.3m未満の区域
--	--

①でダウンロードした「わが家の防災マップテンプレート」を開き、②でコピーした地図を貼り付けます。自宅や避難場所(安全な親戚・知人宅を含む)などのマークを地図上に配置します。自宅から避難場所までの安全なルートを確認し、地図上に表示しましょう

最寄りの指定避難所が必ず開設されるとは限りません。あらかじめ複数の避難所への避難経路を確認しておきましょう。

