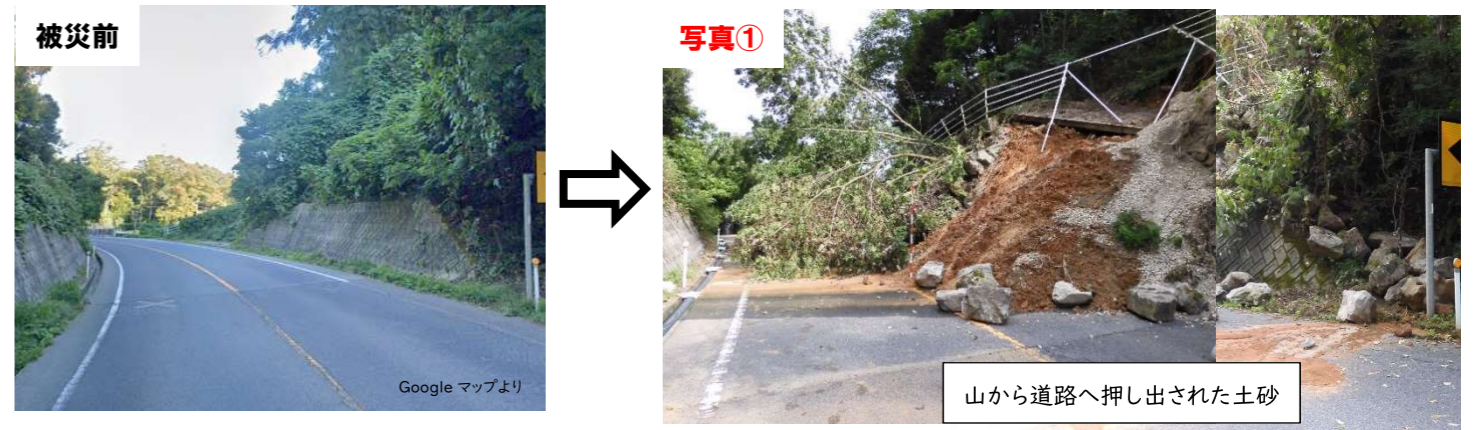
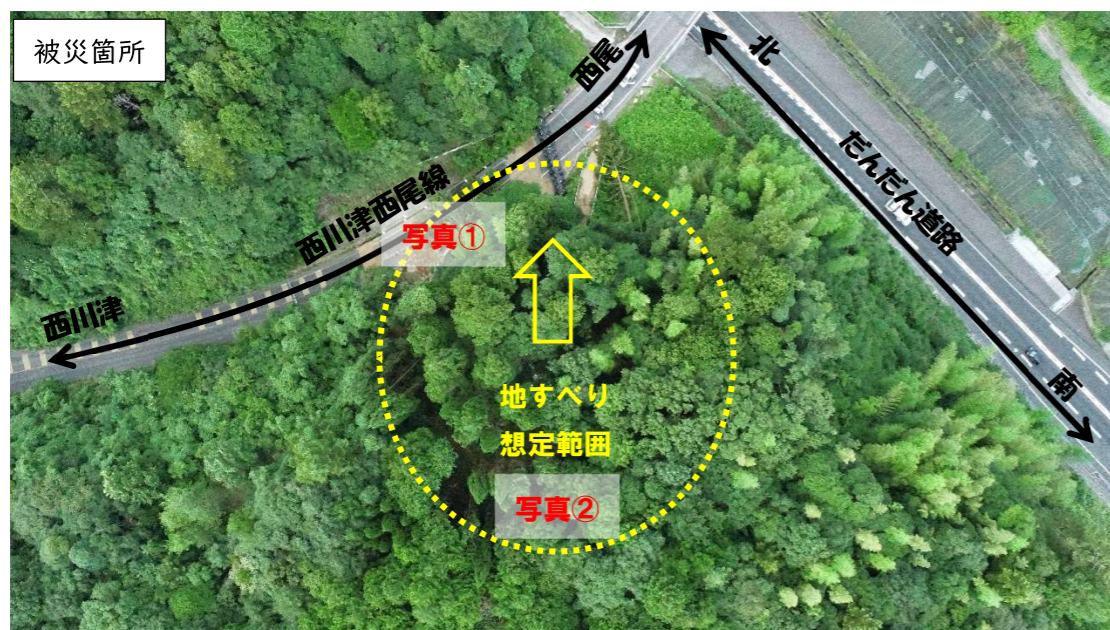


平素は松江市の道路事業にご理解とご協力をいただきありがとうございます。
 7月7日から大雨では、市内各所で多数の道路災害が発生し、これに伴う通行規制でご迷惑をおかけしています。
 市道西川津西尾線(旧西尾農道)では、下記のとおり地すべりと想定される崩壊が発生しています。

1. 被災箇所・通行規制状況

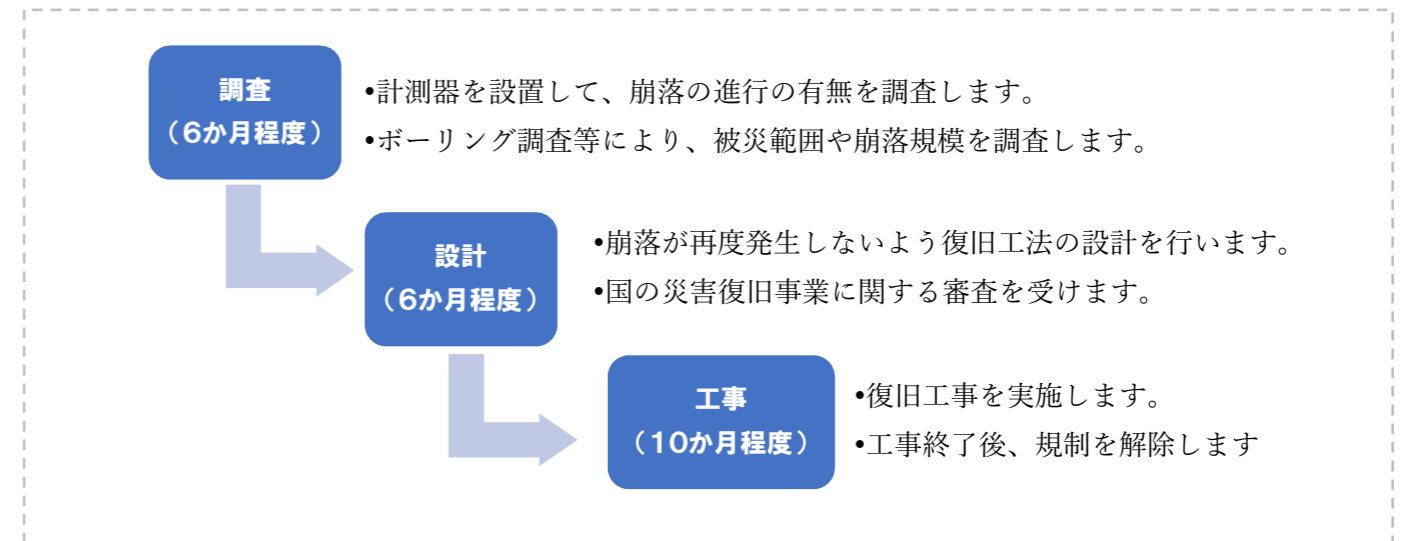


2. 被災状況



3. 復旧までの見通し

現時点で想定される復旧までのスケジュールは次のとおりです。



この被災現場は、比較的早く崩壊する表層崩壊ではなく、時間をかけて崩壊が続く地すべりを想定しています。このため、応急工事(交通規制の緩和も含む)の是非についても、作業の安全性を考慮し、調査を踏まえて慎重に判断する必要があります。

復旧までの間、大変ご迷惑をおかけしますが、安全第一で対応してまいりますので、ご理解とご協力をいただきますようお願いいたします。