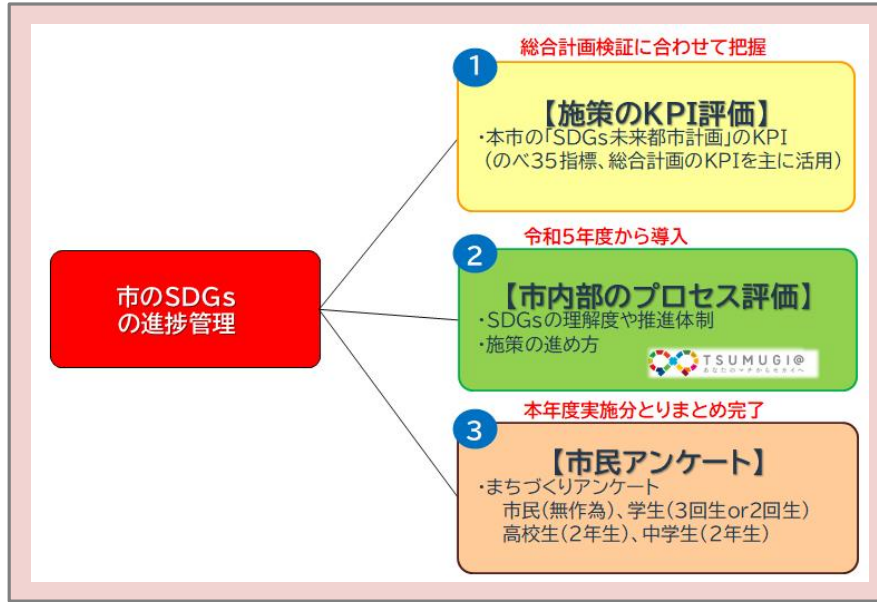
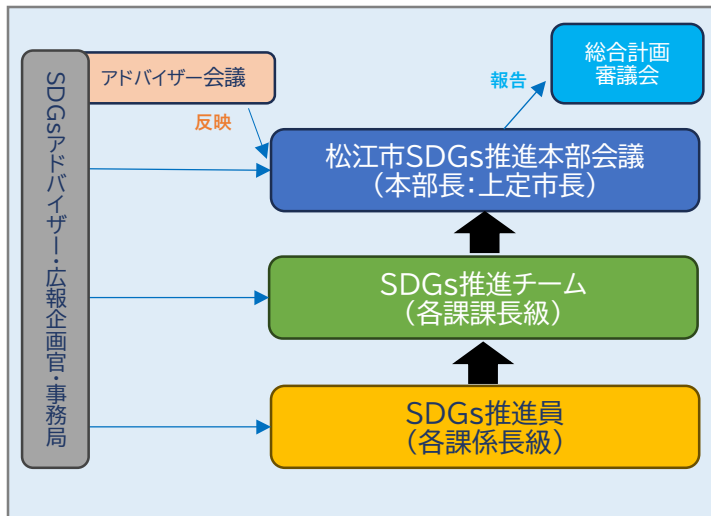


## 【進捗管理の基本的考え方】

## ① 施策のKPI評価



## 【推進体制】



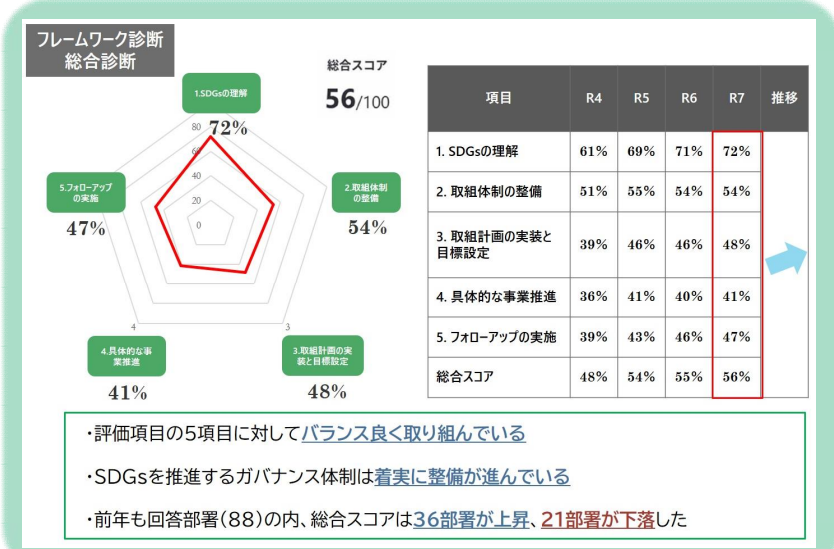
分類	項目	単位	区分	現状値	2023年実績	2024年実績	計画目標値 (2025年)	達成度 (%)	
① 2030年のあるべき姿の実現に向けた優先的なゴール、ターゲット	経済	観光消費額	億円		349	568	600	750	63
		第一次産業の産出額	億円		95	92	90	102	-71
	社会	将来の夢や希望を持っている児童・生徒の割合	小学生	%	79	78.4	81.6	87	33
			中学生	%	68	64.2	64.1	72	-98
		住みやすさを実感する市民の割合	%	82.9	77.9	75.3	90	-107	
	合計特殊出生率			1.53	1.52	1.41	2.22	-17	
	環境	二酸化炭素排出量	千t-CO2		1,434	1,314	1,420	916	3
		穴道湖・中海の水質 (COD75%値)	mg/L	穴道湖	4.7~5.3	5.16	5.16	4.6	20
				中海	4.4~5.2	3.79	4.15	4.4	132
		穴道湖・中海の水質 (全窒素)	mg/L	穴道湖	0.45~0.52	0.43	0.44	0.47	160
中海				0.50~0.59	0.37	0.36	0.46	177	
穴道湖・中海の水質 (全りん)		mg/L	穴道湖	0.038~0.056	0.04	0.048	0.039	47	
	中海		0.048~0.064	0.039	0.04	0.046	133		
② 自治体SDGsの推進に資する取組み(3年間)	経済	創業数(新設法人数)	社	88	109	105	120	53	
		市内企業Ruby売上高	百万円	1,307	1,261	838	1,970	-71	
	かんべの里工芸品販売額	千円	2,165	5,841	9,246	8,745	52		
	第1次産業新規就業者数 (2022年度からの累計)	人	35	118	94	150	51		
	農水商工連携での新商品開発数 (2010年度からの累計)	品	76	92	95	96	95		
	観光入込客数	万人/年	537	857	873	1,020	70		
	観光宿泊客数	万人/年	115	183	178	219	61		
	外国人観光宿泊客数	万人/年	0.8	4	6.4	8.6	72		
	社会	男性の育児休暇取得率	%	-	-	46.4	50	-	
		子育て支援課の満足割合 (子供1人以上・40代まで)	%	62	63	62	80	0	
全国学力・学習状況調査における全国平均値以上の学校の割合		%	小6 38	39.4	30.3	55	-30		
中3		38	62.5	37.5	60	-2			
環境	固定的な性別役割分担意識にとらわれない市民の割合	%	74.7	79.8	78.9	80	67		
	中心市街地の水辺が利用しやすいと感じる市民の割合	%	51	41.1	30.9	62	-183		
	災害時の安心感を持つ市民の割合	%	41.4	57.7	43.3	51	20		
	温室効果ガス削減率(CO2)	%	20.8	22.6	16.3	34	-34		
海岸等清潔ごみボランティア清掃参加者数	人	5,703	5,823	4,954	6,700	-75			
1人1日あたりのごみ排出量	g/人日	1,046	979	957	971	119			
③ モデル事業	経済	観光宿泊客数(再掲)	万人	115	183	178	219	61	
	社会	水域の利活用ガイドライン作成数	種類	0	0	0	4	-	
	環境	水環境にまつわるアップサイクル実現数	種類	1	1	2	4	33	
	経済	ふるさと寄附額 (寄附: 国・自治体・企業・個人・団体・NPO等)	千円/年	16,000	75,487	97,136	30,000	579	
	環境	観光消費額(再掲)	億円	349	568	600	666	79	
	経済	UIターン者数	人	1,080	1,049	1,095	1,230	10	
	社会	「水の都」の商業利用の増	品	6	6	8	9	67	
	統合的 事業	社会 → 環境	人	ジョオ	55	56	62	80	28
			人	環境(個人)	205	270	311	225	530
			団体	環境(団体)	49	49	49	54	0
企業	環境(事業所)	105	105	108	115	30			
環境 → 社会	水域を「身近に感じている、わからない」とする市民等の割合	穴道湖	%	4.5	8.1	8.3	2	-152	
		中海	%	36.4	40.4	40.4	18	-22	
	日本海	%	29.8	28.6	29.3	15	3		

※達成度の考え方  $\{(実績値B-現状値A) / (目標値C-現状値A)\} \times 100$

# 松江市SDGs未来都市計画の進捗状況について

## ②市内のプロセス評価・・・「TSUMUGI@」

### フレームワーク診断結果



## ③市民アンケート

### 2025年(R7年)まちづくりアンケートの概要

実施期間: 6/26～7/11

対象者: 18歳以上の市内在住者から、3,000人無作為抽出

調査方法: 郵送で配布⇒郵送またはインターネットで回答

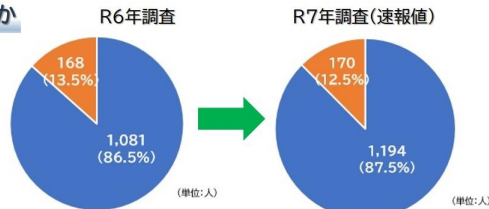
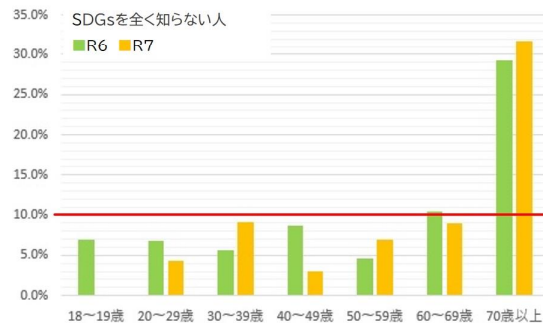
回収数: 1,433 (回収率47.8%) 速報値

### 【SDGsに関する設問】4問

- SDGsについてどの程度知っているか(複数回答)
- SDGsを意識して活動に取り組んでいるか
- (取り組んでいる・取り組むつもり)の理由
- SDGsの17の目標のうち、最も力を入れて取り組んでいる分野
- (取り組むつもりがない人の)取り組むつもりがない理由(複数回答)

### SDGsについてどの程度知っているか

- ✓ 「SDGsを全く知らない人」はR6年度より微減しているものの12.5%いる
- ✓ 「SDGsを全く知らない人」の年代別内訳は、6割以上が70歳以上
- ✓ 10代、20代では「SDGsを全く知らない人」の割合が減少



- ✓ 10～60代では「SDGsを全く知らない人」の割合が1割未満になったことから、これまで市が実施してきた浸透・定着の活動に一定の成果がみられる
- ✓ 10代がゼロであり、学校教育でSDGsを取り上げる機会が増えていることも要因と考えられる
- ✓ 一方で、70代以上では3割を超えることから、周知啓発を引き続き実施していくことが必要
- ✓ 若年層が家庭の中から広げていくという流れも期待

### SDGsを意識して活動に取り組んでいるか

- ✓ 「SDGsに取り組んでいる」人の割合は、微増している
- ✓ 一方で、「取り組むつもりはない」人の割合も増えている
- ✓ 「取り組むつもりはない」人のうち、過半数が「何をしたいかわからないから」と回答
- ✓ 今は取り組んでいないが、「今後、取り組みたいと思っている」人も33%いる

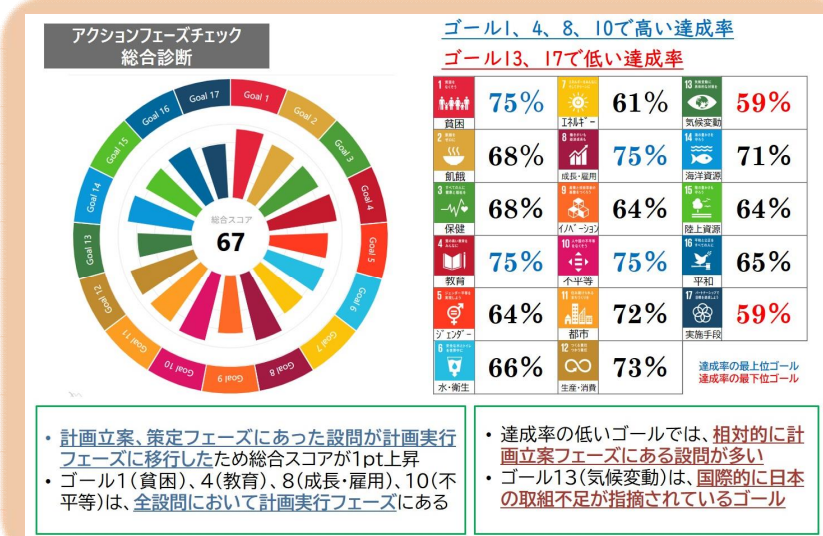


### 「取り組むつもりはない」と回答した人の理由(複数回答)

理由	2024年	2025年
SDGsに関心がないから	31.4%	33.8%
何をしたいかわからないから	56.8%	58.0%
取り組むためのノウハウがないから	26.1%	25.1%
取り組むための経済的余裕がないから	18.6%	18.3%
一緒に取り組む仲間がないから	11.4%	7.6%

- ✓ 出前授業、ブース出展などで、身近にできるSDGsの取組みとして、「こまめに電気を消す」、「交通ルールを守る」など具体例を示しながら、さらにPRしていくことが必要

## アクションフェーズチェック診断結果



# 主な事業の進捗状況【統合的事業】

## R6年度の主な取組み

### ◆「松江市SDGsウィーク」

- まつえSDGsフェスティバル2025の開催

1,100人  
を超える来場者



お楽しみ抽選会



SDGsアクション

ミライへのメッセージボード



出展ブース



### ◆ジュニアSDGsリーダー育成事業

- 全3回(7/15、7/28、8/18)に延べ67人が参加
- 2回目の島根町でのフィールドワークは、  
③〇「ドローンで学ぶ島根半島ブルーツアー」を兼ねる
- 3回目にSDGsポスターを作成し発表
- 参加者が作成したポスターについては、イベントや施設で掲示



# 主な事業の進捗状況 【統合的事业】

## R6年度の主な取組み

### ◆出張SDGs出前講座

➤ 小学校、中学校、公民館などで実施

R6年度参加者数 延べ**547**名

- ・学校(乃木小、松江一中)
- ・放課後等デイサービス(ハーモニー大輪)
- ・民生児童委員会(城西地区)
- ・公民館、自治会
- ・松江NPOネットワーク 他



SDGs動画の公開(R6.4~)  
※市公式YouTubeチャンネル



ブース出展

## 情報発信(HP・SNS等)



# 主な事業の進捗状況 【経済】

## R6年度の主な取り組み

### ◆水辺の利活用促進事業



- 「ミズベリング縁日」(R6.10.12~13)
- 「水辺ステージ完成記念イベント」(R7.3.23)



**水辺ステージ 完成記念イベント開催**  
(令和7年)  
**3.23 (日)**  
10:00-11:00  
松江市役所前親水護岸 (水辺ステージ)

主催：松江市、ミズベリング松江協議会  
協賛：松伊川・神戸川治水協議会、松江地区協議会  
協力：ホンダカーズ長門東 4S  
TEL: 0852-55-5379

同日開催まつえファーマーズマーケット  
**Matsue Farmers Market**  
9:00-13:00  
松江市役所だんだん(d)テラス  
主催：松江市、まつえ農商青年会連  
まつえ農商青年会連  
TEL: 0852-55-5271  
080-2512-7827 (直営)  
詳しくは商品案内をご覧ください。  
こちらからお問い合わせください。

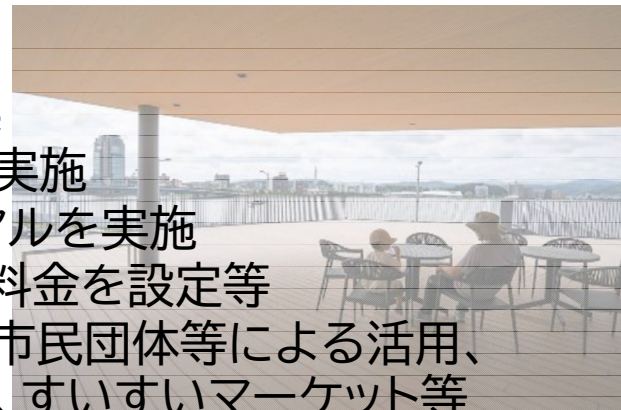
# 主な事業の進捗状況 【社会】

## R6年度 of 主な取り組み



### ◆市役所新庁舎利活用トライアルサウンディング事業

- 新庁舎の活用を検討する「新庁舎みんなのトライアル」を実施
- R6年度は「アップデート」「フロンティア」の2つのトライアルを実施
  - アップデート:再現性をもつ、持続可能なものとする…料金を設定等
  - フロンティア:若者による活用、市内周辺部で活動する市民団体等による活用、コミュニティづくり…高校生のトライアル、すいすいマーケット等



### ◆「まつえ循環プロジェクト」

- ファーマーズマーケット(月1回、市内各所にて開催)

これまでの来場者  
のべ1万4千人



イメージ図

### ◆中海スポーツパーク(仮称)整備事業

- R7年11月下旬(予定)の供用開始に向け整備中



# 主な事業の進捗状況 【環境】

## R6年度の主な取り組み



### ◆ドローンで学ぶ島根半島ブルーツアー(再掲)

- ⑧「ジュニアSDGsリーダー育成事業」を兼ねる
- R6年度:全3回(7/15、7/28、8/18)に延べ67人が参加
- 3回目にSDGsポスターを作成し発表
- 参加者が作成したポスターについては、イベントや施設で掲示



### ◆ブルーアップサイクル研究プロジェクト



- シジミ殻をアップサイクルしたタンブラーを作成
- クラウドファンディングによる「森のタンブラープロジェクト」を実施

