



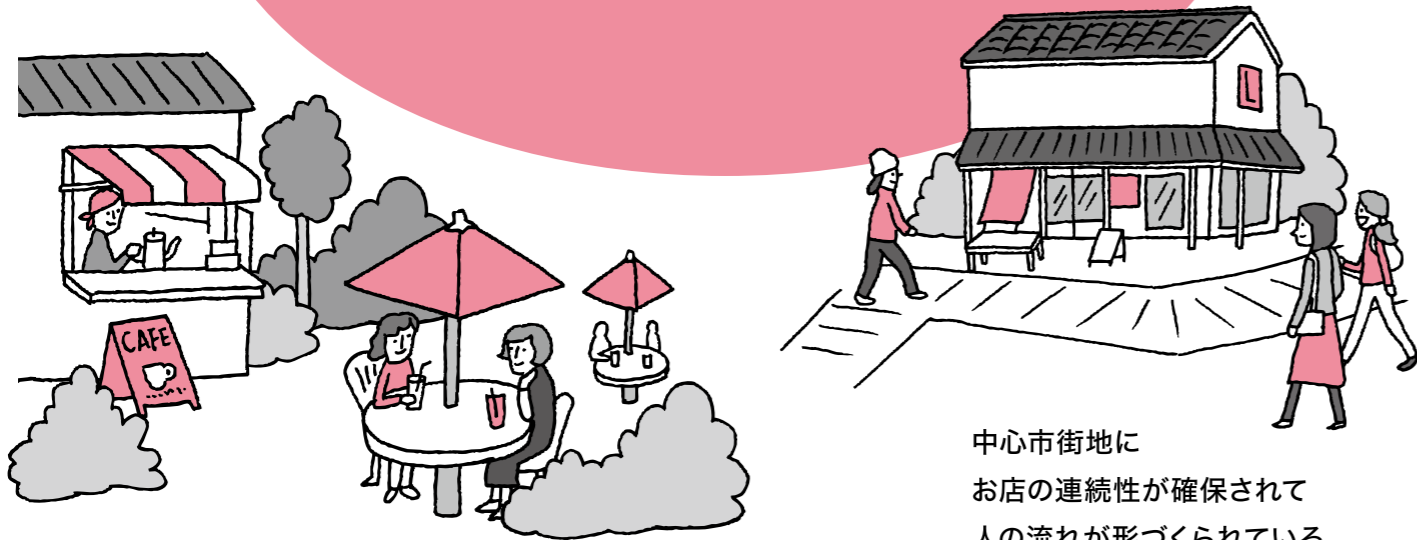
JR松江駅から
国宝松江城までの道のりの
歩き心地サイコー!

主要施設がライトアップされて
夜のまちも歩いて楽しめ活気がある。



2030年、市民の実感

松江には歩きたくなる まちなみがある



週末に公園や道路を活用して、楽しいイベントが開催されている。

中心市街地に
お店の連続性が確保されて
人の流れが形づくられている。



目標

住みやすさを実感する
市民の割合

90%

松江のチャレンジ

- JR松江駅前に人々が集う「松江の顔」となる広場を整備します。
- 大手前駐車場を広場などに活用して、松江城周辺とまちなかを回遊する人の流れをつくります。
- グリーン・スロー・モビリティ(※)など多様な交通手段を導入し、安心して歩くことができる歩行者優先の道路を増やします。
※グリーン・スロー・モビリティ…時速20km未満で公道を走ることができる電動車を活用した移動サービス。
- 企業、NPOなどが公園で行うユニークな取組を応援します。

私のチャレンジ