

Ruby Cityブランドが浸透して
IT産業の集積が進み、
新たなビジネスが
生まれている。

Ruby City MATSUE プロジェクト2.0



災害や経済危機に左右されない
変化に強い企業になる！

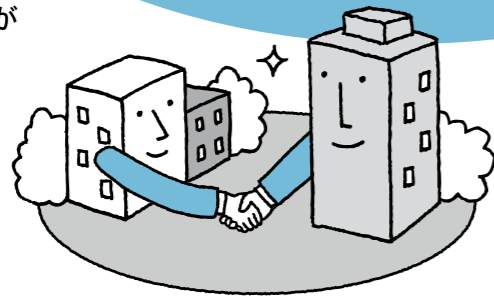


2030年、市民の実感

あの面白い企業、 松江発って知ってる？

企業誘致+地元
企業との協働
により雇用が
増えている。

市外企業との
コラボレーションによる
新たな商品・サービスが
リリースされている。



中海・宍道湖・大山圏域の各市に所在する
企業間の連携が進み、新しい商品が生まれた。



松江の工芸の魅力が全国へ広まる。
工芸の魅力を活用した
ユニークな商品や若い担い手が増えた。

目標

創業数(新設法人数)

年間**145社**

松江のチャレンジ

- 起業や新しいビジネスに挑戦する人を、地域全体で支援する
「MATSUE起業エコシステム」を形成します。
- 「Ruby(※)」を軸に世界で通用する企業が集積し、革新的な技術・
商品・ライフスタイルを生み出します。

※Ruby…松江市在住のまつもとゆきひろ氏によって開発されたプログラミング言語。

私のチャレンジ



