

興雲閣耐震補強状況

※床下、天井裏部分は修理後には見えなくなるが、鉄骨柱は露出のままとする。



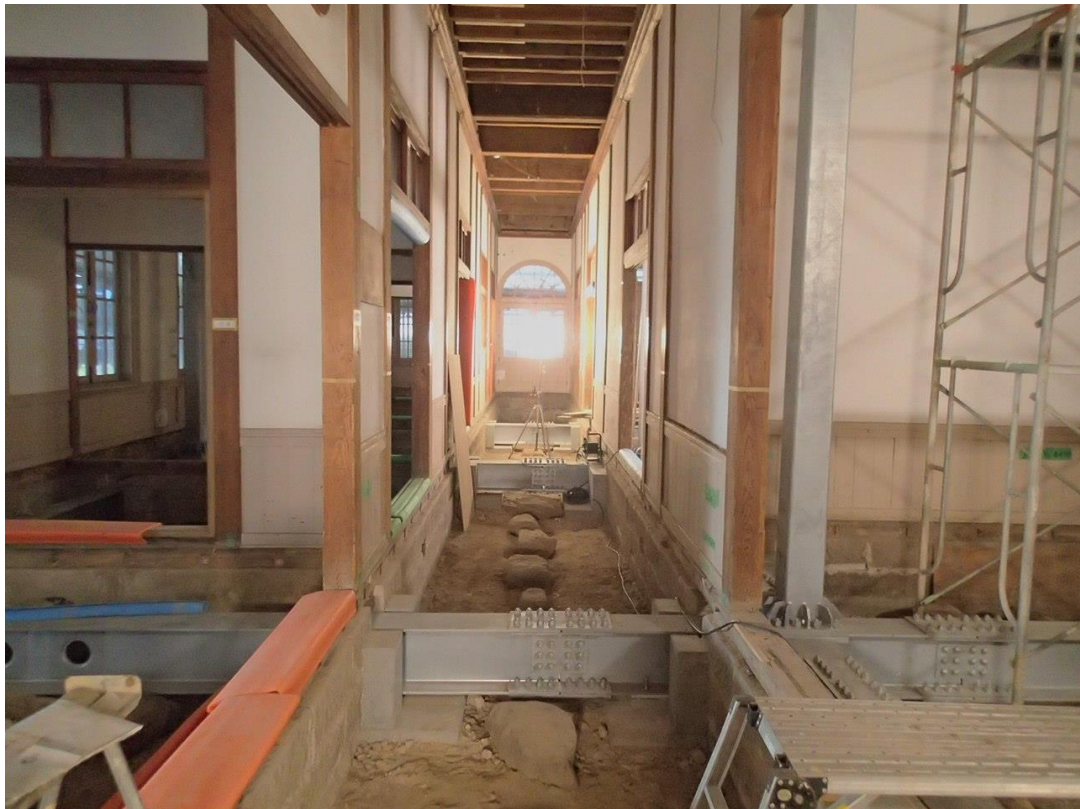
平成 25 年 11 月 文化財課撮影



平成 26 年 8 月 まちづくり文化財課撮影



平成 25 年 11 月 文化財課撮影



平成 26 年 8 月 まちづくり文化財課撮影



平成 25 年 11 月 文化財課撮影



平成 26 年 9 月 大前組・深田建設・内田工務店特別共同企業体撮影