

# 松江市登録歴史的建造物の修繕・改修（平成30年度実績）

登録  
第1号

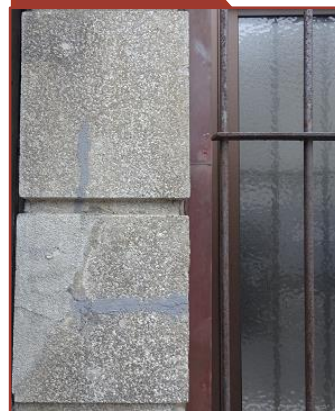
## いずも 出雲ビル

### 【工事の内容】

- ・外壁クラック等の補修及び防水塗装
- ・鋼製建具の取替え（アルミ製建具の取替え、一部窓枠に銅製建具を使用）
- ・屋根改修等

改修の様子

外壁補修

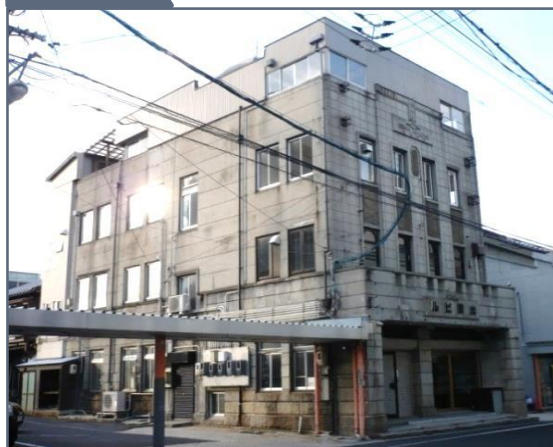


鋼製建具改修



（左）取替後の建具（右）取替前の建具

改修前



改修後

