

写 真



1 東・正面全景



2 東・正面全景



3 玄関詳細



4 南東・正側面全景



5 南西・背面全景



6 西・背面全景



7 ベランダ 北東面



8 ベランダ 東面



9 廊下・玄関ホール 東面



10 展示室1 南面



11 カフェ1・2 北東面



12 廊下 南面



13 ホール・階段室 西面



14 階段下通路 西面



15 階段室 北東面



16 階段室 南西面



17 展示室 2 南東面



18 展示室 2 北西面



19 展示室3 東面



20 展示室4 西面



21 展示室 5 南面



22 展示室 6 北東面



23 展示室 4・5・6 南東面



24 展示室 4・5・6 東面



25 東・正面全景



26 東・正面全景



27 玄関詳細



28 南東・正側面全景



29 南西・背面全景



30 西・背面全景



31 ベランダ 北東面



32 ベランダ 東面



33 廊下・玄関ホール 東面



34 展示室1 南西面



35 カフェ1・2 北東面



36 廊下 南面



37 ホール・階段室 西面



38 階段下通路 西面



39 階段室 北東面



40 階段室 南西面



41 展示室2 南東面



42 展示室2 北西面



43 展示室3 東面



44 展示室4 北西面



45 展示室 5 南面



46 展示室 6 北東面



47 古写真 東・正面全景 興雲閣竣工（明治36年9月）頃 松江市蔵



48 古写真 北西・背面全景 興雲閣竣工（明治36年9月）頃 松江市蔵



49 古写真 東・正面全景（推定明治40年頃）松江市蔵



50 古写真 展示室5・6（推定明治40年頃）松江市蔵

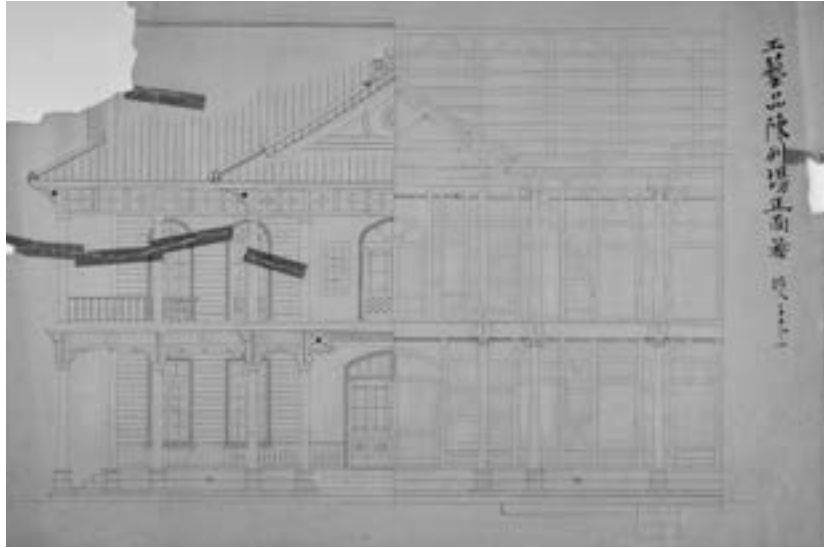


51 古写真 カフェ2・3・4 平塚運一個展
（大正2～9年頃）松江市蔵



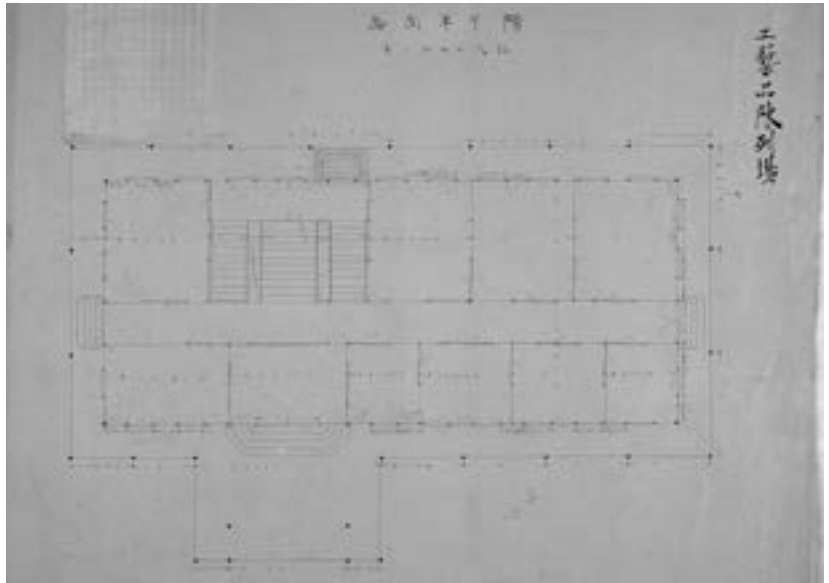
52 古写真 展示室3 平塚運一個展
（大正2～9年頃）松江市蔵

53 古図面 工芸品陳列場 正面図(松江市蔵)



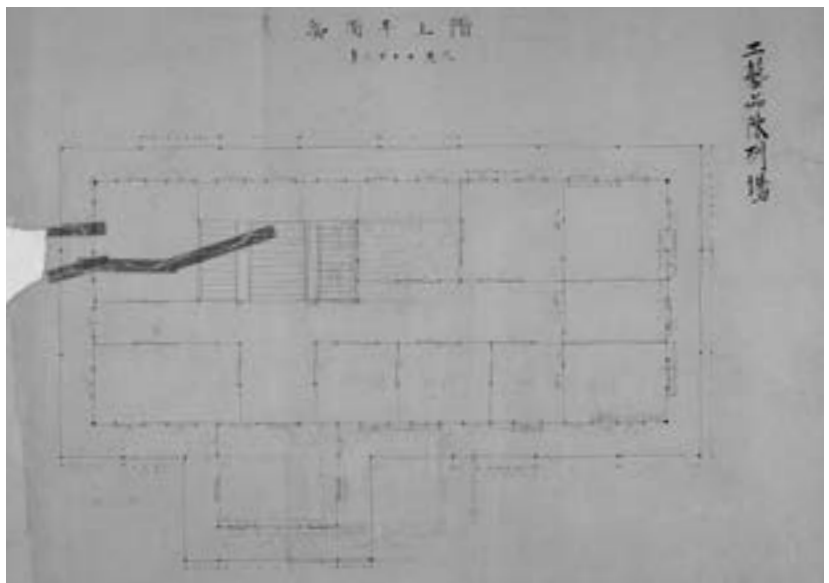
・構造から裝飾まで綿密に書かれた図面である。しかし、現状の興雲閣と左右反転し、窓の配置や裝飾も異なる部分がある。

54 古図面 工芸品陳列場 階下平面図(松江市蔵)



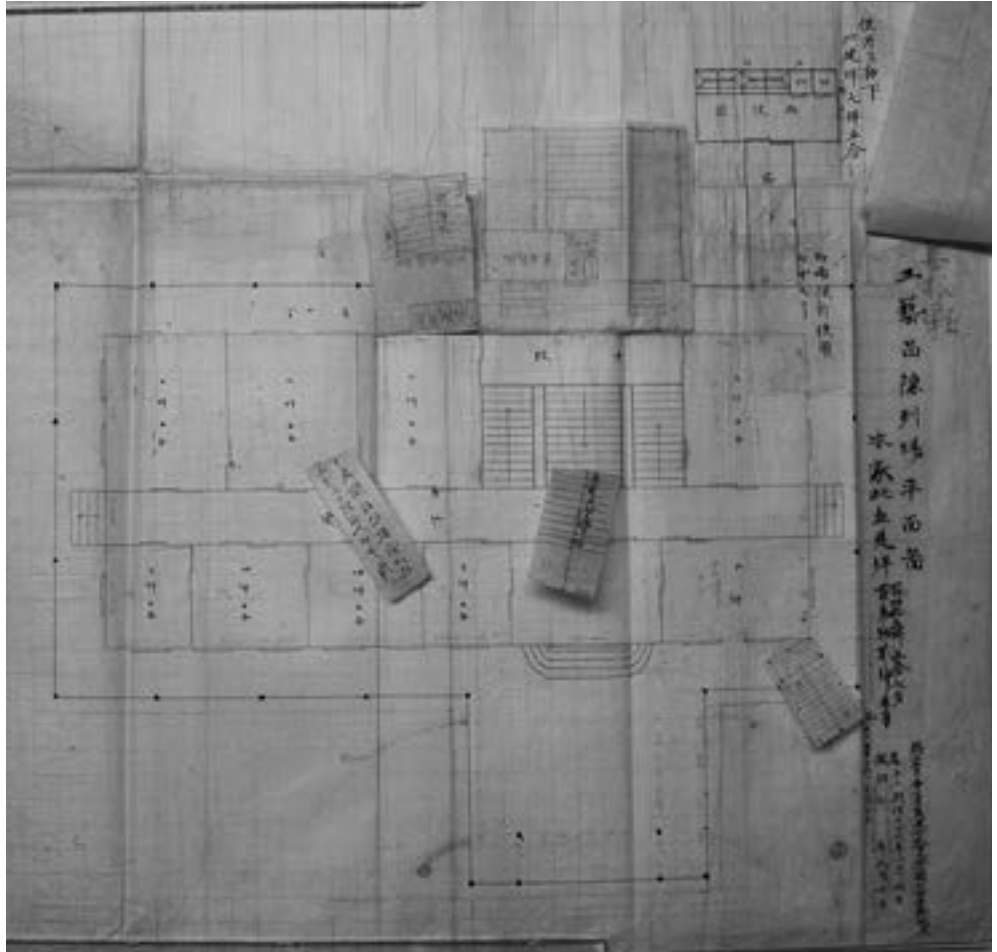
・上図の一階平面図。現状と左右反転している。

55 古図面 工芸品陳列場 階上平面図(松江市蔵)



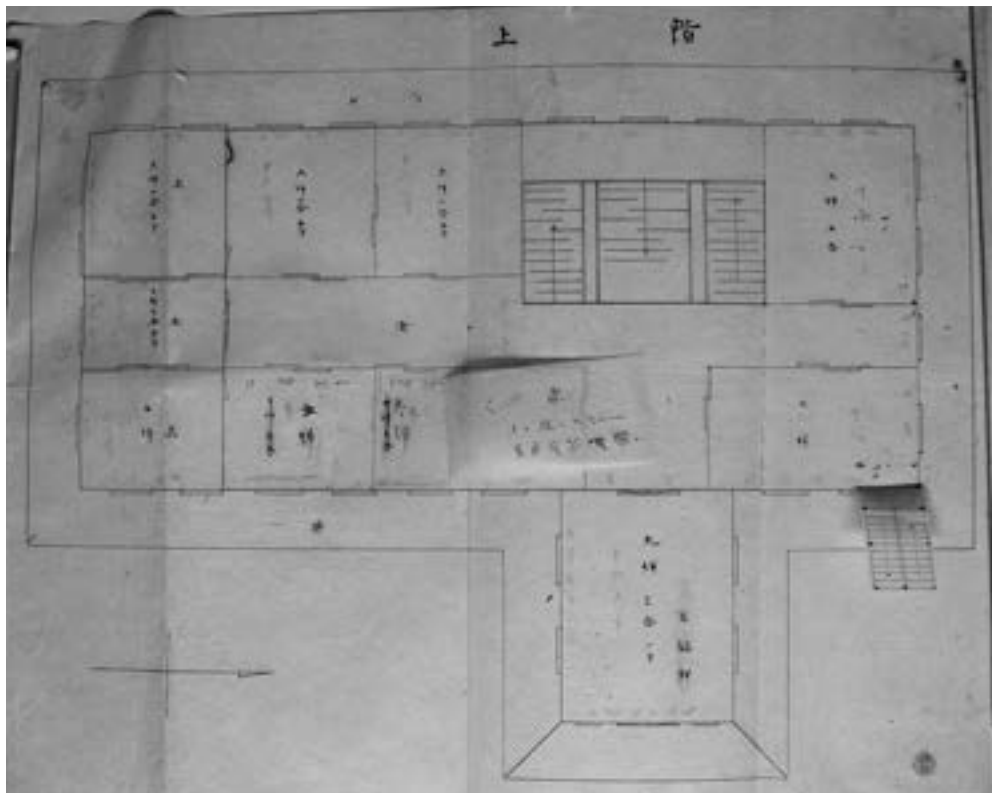
・上図の二階平面図。現状と左右反転している。

56 古図面 工芸品陳列場平面図 階下 (松江市蔵)



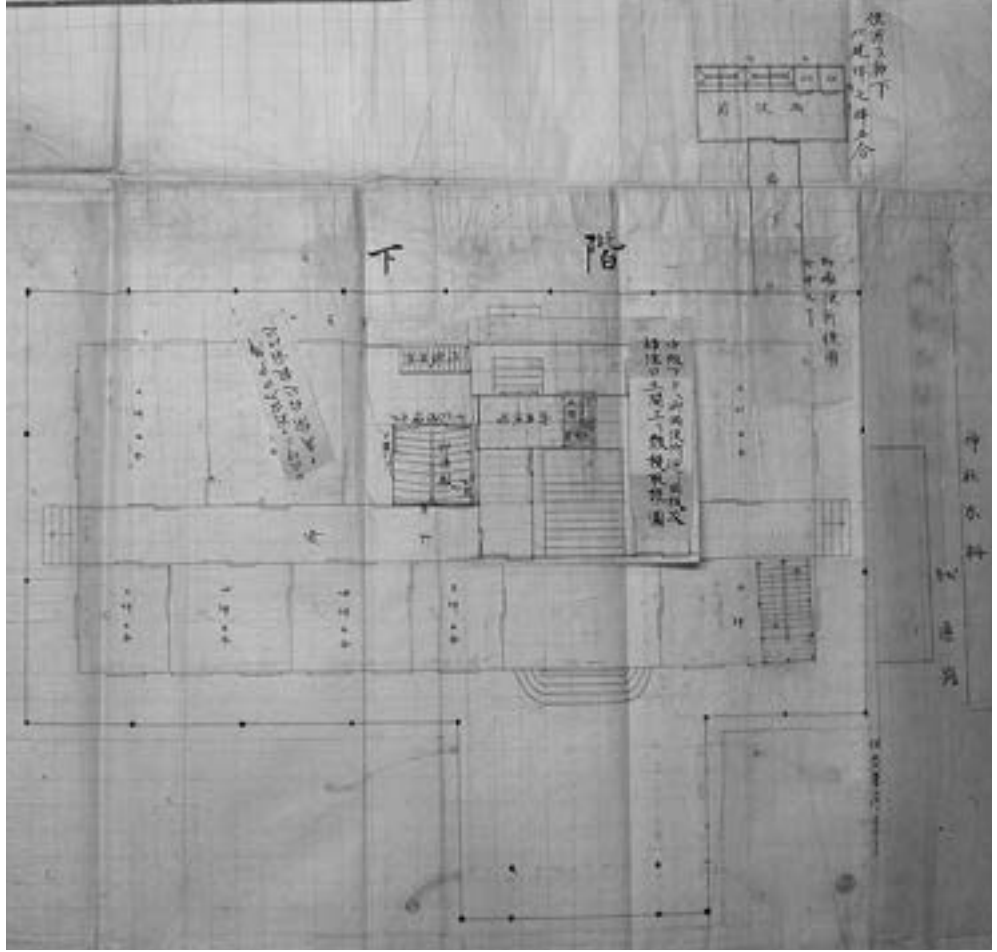
- ・ 図面に工事着手と竣工の日付、総工費が記されている。
- ・ 工事監督をした松村団次の朱印が押されている。
- ・ 図面の上に明治四〇年改修変更部を付箋で貼っている。
- ・ 便所棟の位置が史料写真48と見比べて北に一間ずれている。

57 古図面 階上平面図 (松江市蔵)



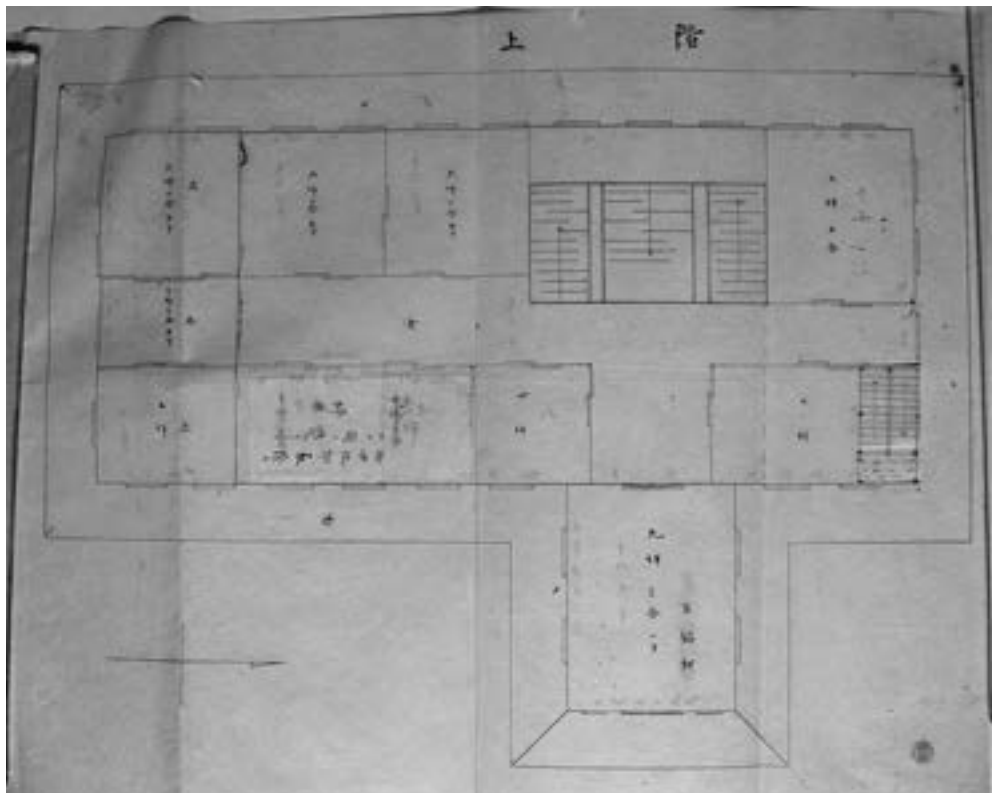
- ・ 上図の二階平面図。
- ・ 一階同様に朱印と付箋が貼られている。

58 古図面 工芸品陳列場平面図 階下(松江市蔵)



・史料写真56の付箋をおろしたもので、明治四〇年改修工事の図面と思われる。
・階段室の付箋が廊下側にずれて貼られている。

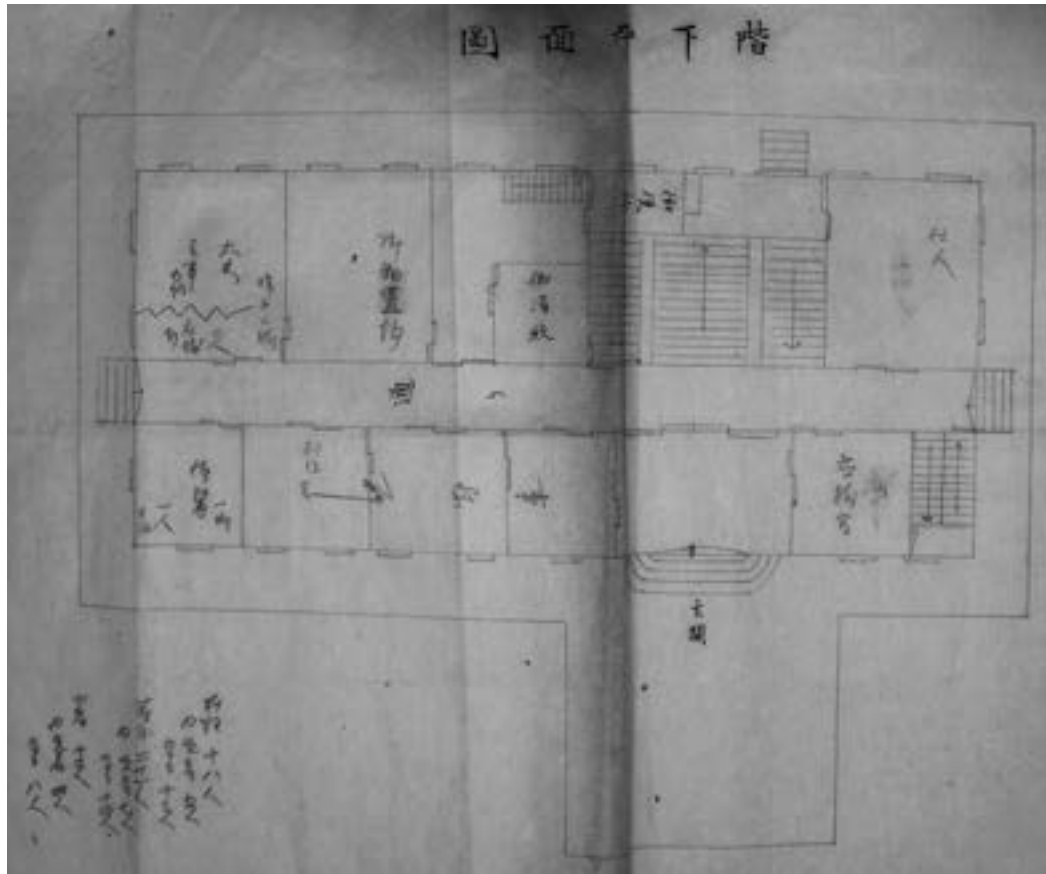
59 古図面 階上平面図(松江市蔵)



・上図の二階平面図。

60

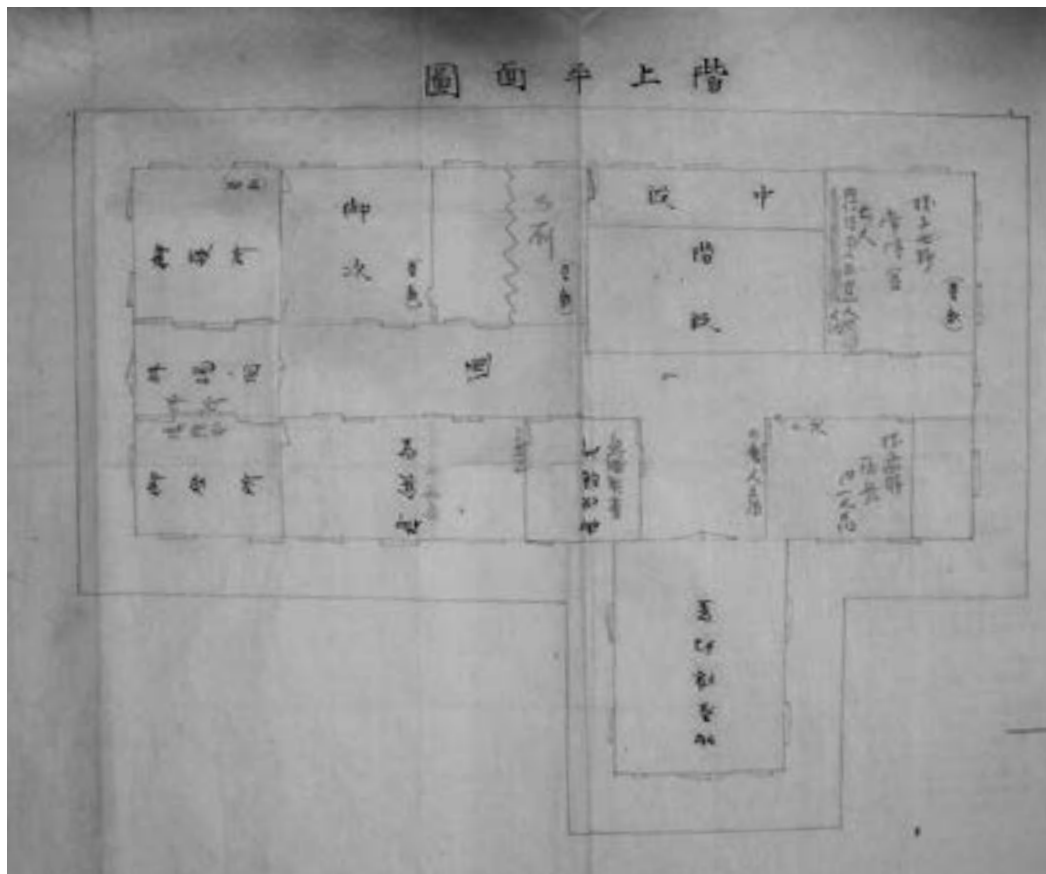
古図面 階下平面図 「行啓二関スル書類 五」(明治四〇年)
(島根県蔵)



・ 図面には室名と人員配置等が書かれており、主な室名は墨書で、それ以外は鉛筆で書かれている。

61

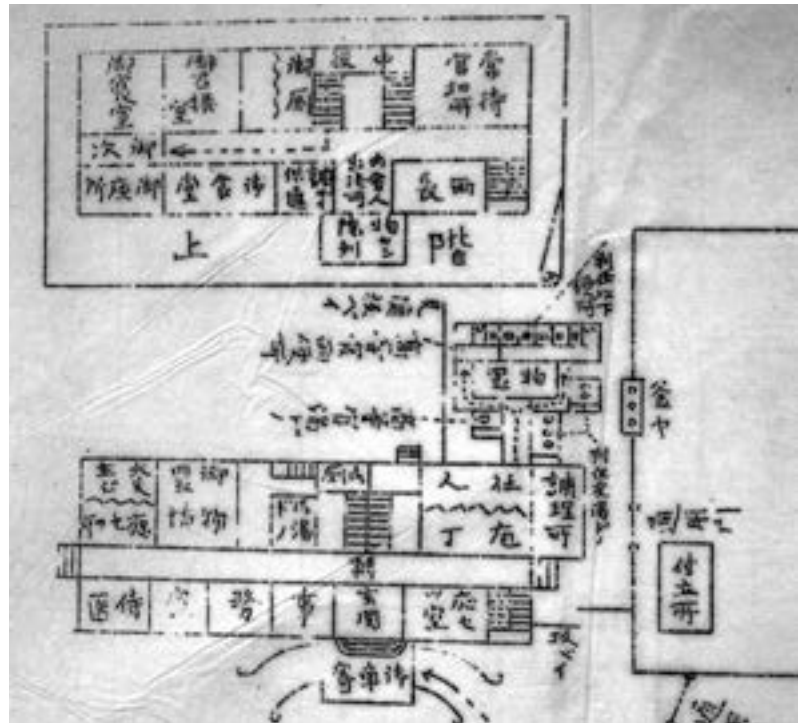
古図面 階上平面図 「行啓二関スル書類 五」(明治四〇年)
(島根県蔵)



・ 上図の二階平面図。
(置敷)との墨書が展示室2に三ヶ所、展示室4に一ヶ所確認できる。

62

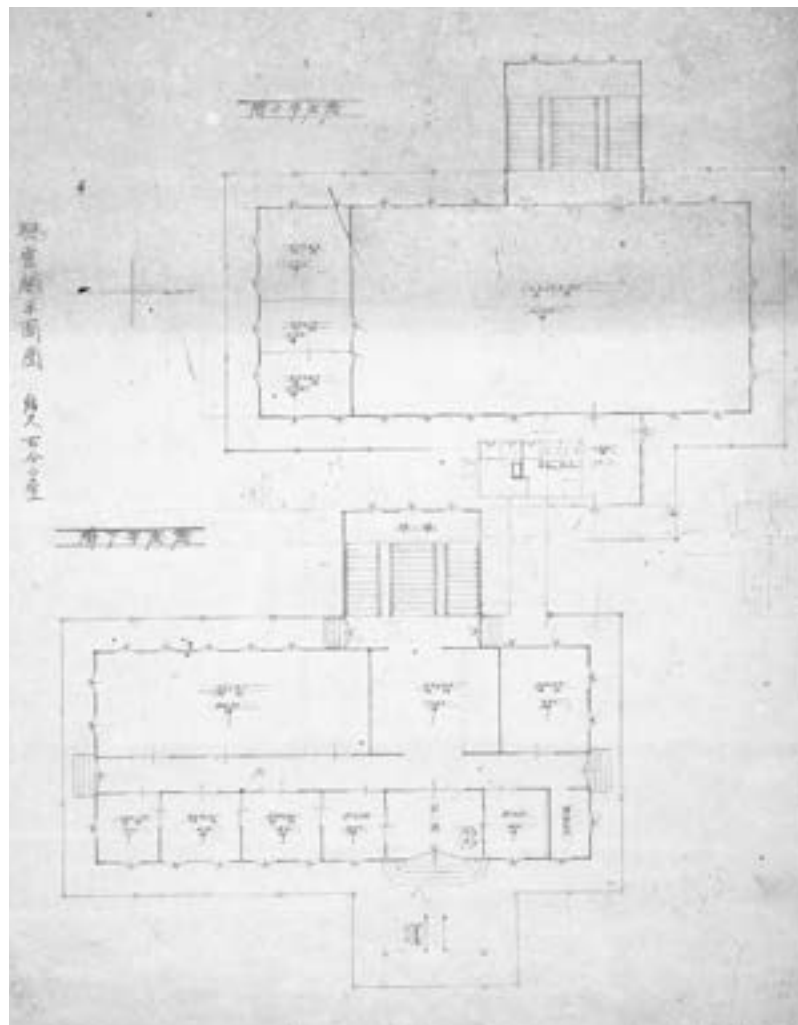
古図面 松江御旅館 「行啓二関スル書類 六」(明治四〇年)
(島根県蔵)



・行啓の際に皇太子が御旅館へ向かう順路を記したものである。

63

古図面 興雲閣平面図 写真上…階上平面図 写真下…階下平面図 (松江市蔵)



・明治四二年に命名された「興雲閣」の文字が入っており、左横書き、アラビア数字等の特徴がある。
・建物背面に階段室が位置していることから、明治四五年増築後いずれかの時代に書かれた図面と思われる。