

令和4年度 「まちづくりを考える日」～これからのまちづくりを考えてみよう！～

地域貢献！ 支え合い！

地域とつながる買い物ツアー



KH 社会福祉法人 上口福社会
軽費老人ホーム ケアハウス古志原ヒルズ
生活相談員 伊達 隆春

KH 軽費老人ホーム ケアハウス古志原ヒルズのご紹介

- 法人名 社会福祉法人上口福社会
- 所在地 松江市古志原6丁目8番10号
- 代表者 理事長 三浦 秀範
- 法人設立 1974年(昭和49年)12月17日
- 運営理念



ケアハウス古志原ヒルズは、これからの高齢化社会に向けて、利用者様の一人一人の目線でニーズに合ったサービスを展開しながら、安心とふれあいが持てる暮らしの実現と、**地域に貢献し拠点となる施設作りに努めます。**

■基本方針

1. 利用者様の自主性、自立性を尊重し、個々にあったサービスを提供します。
2. 利用者様の趣味・教養娯楽等の活動への協力・支援を図ります。
3. **利用者様と御家族、地域との結びつき・ふれあいを大切にします。**

KH 軽費老人ホーム ケアハウス古志原ヒルズのご紹介



1. 古志原地区の地域情報

古志原地区は、松江市南部の丘陵地に広がる地域で、戦後急速な都市化にあわせ住宅地となった。国道432号、松江道路など道路交通網が整備され、バスの利用も容易で利便性は良いが、地区内の道路は、坂道が多く、幅員も狭いところもある。各種学校、病院、商店、銀行、郵便局、運動施設などの生活に必要な施設が多く、老人・児童福祉施設なども整えられている。

- 人口 12,954人 (市内29地区中 5番目に多い)
- 65才以上人口 4,105人 (市内29地区中 2番目に多い)
- 世帯数 6,356世帯 (市内29地区中 4番目に多い)
- 65歳以上独居世帯数 1,288世帯 (市内29地区中 1番目に多い)
- 65歳以上のみ世帯数 2,115世帯 (市内29地区中 1番目に多い)

※人口統計データ: R4/3/31現在 松江市統計情報データベースより

2. 仕組みづくりの背景

地域の課題

(将来的なことも含めた)

【公営住宅にお住まいの方からの聞き取りから】

「年々買い物が大変になってね・・・」

「体の調子が悪くて

荷物をもって上り下りが大変」

「近くにスーパーがあるけど、

足が悪くてね・・・」

「やっぱり買い物は、

自分の目で見て買いたい」

「年をとると、

出かける機会が少なくなった」

課題解決の仕組みづくり (社会資源づくり)

①



買物・外出に困っている方を
対象とした買い物ツアーの立上げ
(課題解決に向けた仕組みづくり)

+

②

KH

古志原ヒルズの地域貢献活動
(地域のために協力したい!)



+

③

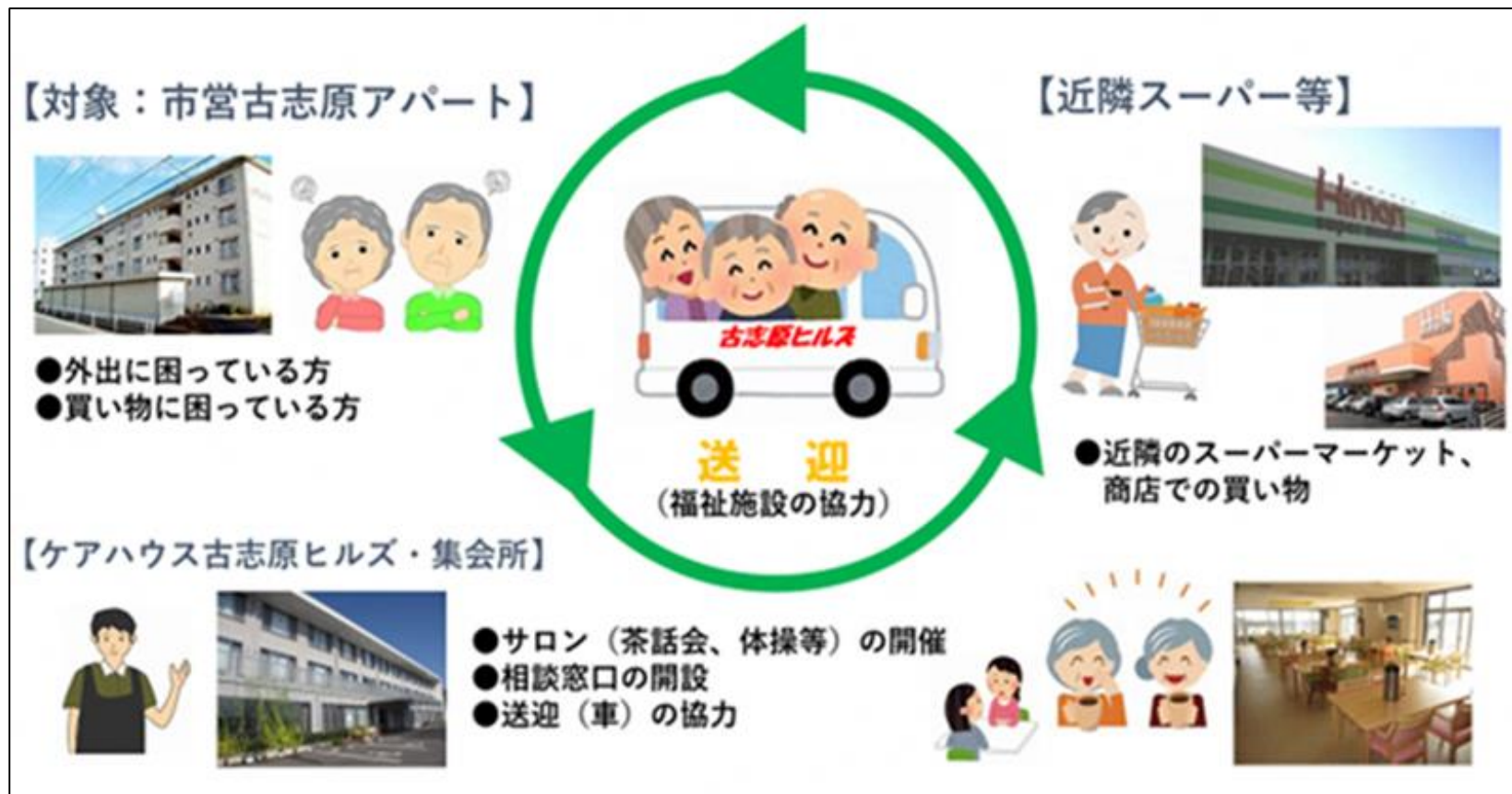


住民主体の地域活動づくり
参加・活躍ができる場づくり

安心して暮らせるまちづくり

3. 買い物ツアーの仕組み

【買い物ツアーの仕組み】



【住民の方への案内チラシ】

の車で...
ヒルズでお買いものツアー
お買い物は、仲間と一緒に、お出かけして、自分の目で見てが楽しいですよ！

だんだんと寒さを感じる日が多くなりました。みなさんいかがお過ごしですか？
買い物ツアーを下記のとおり行います。当日は、スタッフが同行し、お手伝いをさせていただきます。
ご希望の方は、ぜひご参加ください。

- 実施日 令和3年11月29日(月)
- 買物先 **スーパーマーケットひまり大庭店**
(送迎の時間を含め1時間程度の買物)
- 集合場所・時間
当日は14:15までに市営古志原アパート
集会所へ集合してください。

古志原地区にある福祉施設ケアハウス古志原ヒルズの車でお出かけです。
車は手すりやステップ付きで、乗降も安心ですヨ。

※買い物ツアーの実施については、感染症の流行状況により中止する場合があります。

実施主体：市営古志原アパート自治会
実施協力：社会福祉法人上口福祉会（ケアハウス古志原ヒルズ）

※サロン（茶話会、体操等）の実施については、感染症予防対策のため実施していません。

4. 買い物ツアーの事業内容①



- 実施主体 市営古志原アパート自治会
- 協力団体 社会福祉法人上口福祉会 ケアハウス古志原ヒルズ
松南第1地域包括支援センター
- 利用対象 市営古志原アパート(242戸)にお住いの
買物や外出に困っている方
- 事前調査 自治会からの周知後利用希望のあった方について、松南第1地域包括支援センターで事前調査を実施

4. 買い物ツアーの事業内容②

①利用者への周知・とりまとめ

②利用者は集会所に集合

③受付・健康チェック

- ・健康状態の聞取り、検温等

④利用者へのオリエンテーション

- ・買い物先、集合時間等の説明
- ・利用者に困りごとなどの聞取り

⑤集会所出発

⑥スーパー等での買物

⑦集会所到着（解散）

※1回/月の実施で、当日は60～90分の内容です。

【自治会の役割】

- ・全体の事業運営等
- ・参加者への事前周知、参加とりまとめ
- ・地域ボランティアスタッフの確保、調整
- ・集会所の確保

【古志原ヒルズの役割】

- ・送迎車両と運転スタッフの提供
- ・車両燃料費の提供
- ・買い物時の利用者見守りや補助
- ・買い物後の荷物運搬等

【松南第1地域包括支援センターの役割】

- ・全体の運営等の補助、連絡調整等
- ・当日の受付等（健康チェック含む）
- ・利用者の困りごとの聞取り
- ・買い物時の利用者見守りや補助
- ・買い物後の荷物運搬等

5. 買い物ツアーの利用状況

回数	行先	実施時間	利用者の内訳（人数）		地域ボランティア （人数）	その他 スタッフ （人数）
			独居 高齢者世帯	2人以上 高齢者世帯		
1回目 R3/7/27	ひまり大庭店	14：30～	5	1	2	3
2回目 R3/8/27	ひまり大庭店	10：30～	6	1	2	3
3回目 R3/9/24	みしまや上乃木店	10：30～	8	2	2	2
4回目 R3/10/27	ひまり大庭店	10：30～	8	1	2	2
5回目 R3/11/29	ひまり大庭店	14：30～	8	1	3	2

※利用者の方はお一人暮らしの高齢者の方が多い状況



古志原ヒルズの送迎車両



買物の様子①

買物の様子②



買物の様子③



6. 利用者の声(感想)

『顔見知りと出かけることができ楽しい』

『自分の目で品物を見て買えるのがいい』

『近所の人と親しくなった』

『買い物を手伝ってもらえるから安心』

『もう少し回数が増えるといい』

『ほかの商店にも行ってみたい』

『お店の前まで送ってもらえるのがいい』



KH



～ ご清聴 ありがとうございます ～