



朝日地区町内会自治会連合会

# 災害に強い味方 『LINEの活用』

# 1. どのような災害が起こるのか予測不可能な時代

《近年朝日地区内でも起きている主な災害》

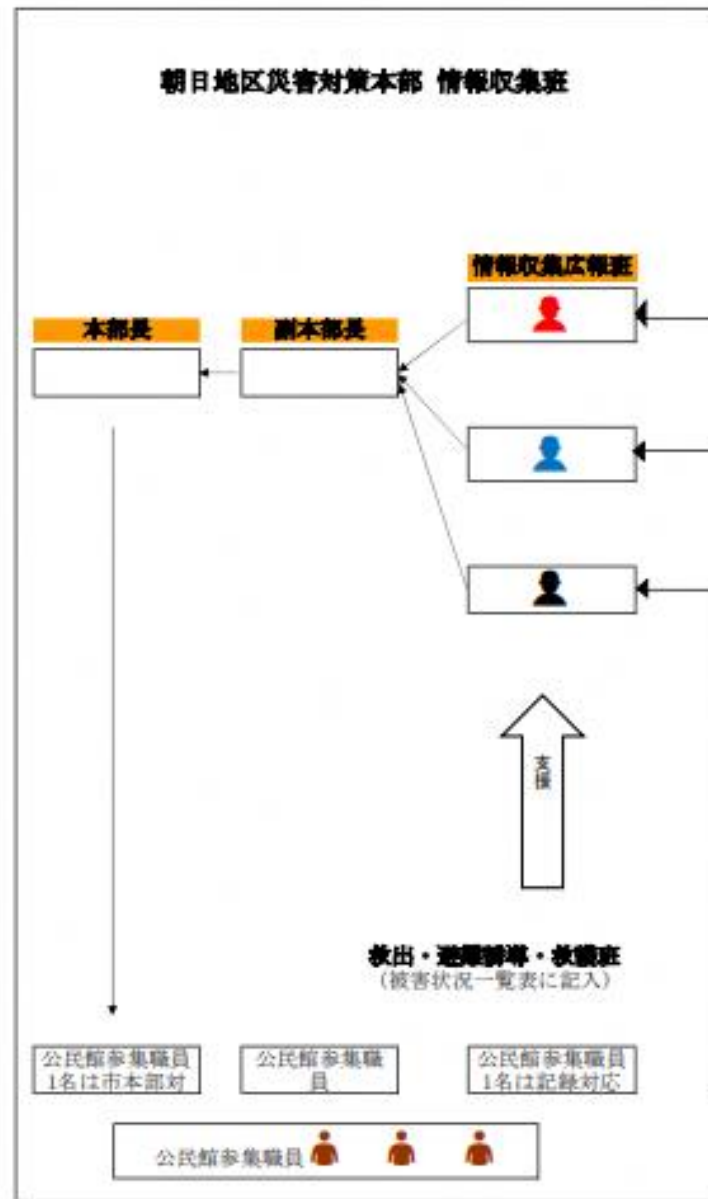
- 1.水害（平成18年7月）浸水被害1500戸 （令和3年7月）浸水被害121戸
- 2.地震（平成12年10月6日）鳥取西部地震 最大震度6強
- 3.台風（平成3年9月）通称：りんご台風
- 4.雪害（平成22年大晦日～元旦に掛けて）市街地でも積雪56センチ
- 5.火災（マンション、アパートなど）

## **II.これまでの取り組み**

**1. 災害対策連絡網の設置**

**2. 年一回秋の防災訓練**

【保存版】令和4年度 朝日地区災害対策連絡網



朝日公民館 TEL : 21-3432 050-5201-9614 / FAX : 21-3717

※災害対策本部は震度5弱以上で設置(本部役員は自動参集)  
 ※会長は震度5弱以上で可能な限り本部(公民館)へ状況報告。いっつき避難所等で本部指示待ち。  
 ※LINEの活用が有効です。各町内会自治会で独自のグループラインを設置下さい。

町内会・自治会名	一時避難所	町内会・自治会長		防災連絡員	
伊勢宮町	伊勢宮会館	[ ]	[ ]	[ ]	[ ]
大正町	中央小学校中庭	[ ]	[ ]	[ ]	[ ]
東朝日町一区	三甲校庭、中央小学校、タイムズ24駐車場、まるなか製菓P	[ ]	[ ]	[ ]	[ ]
東朝日町二区	ソフト朝朝日町、4F(屋上)女正校成会松江教会、そうせん東朝日町ホール	[ ]	[ ]	[ ]	[ ]
小浜本町	松江福音教会	[ ]	[ ]	[ ]	[ ]
小浜AP1	アパート前公園	[ ]	[ ]	[ ]	[ ]
小浜AP2	アパート1号棟2F集会室	[ ]	[ ]	[ ]	[ ]
朝日会	いこい家小浜	[ ]	[ ]	[ ]	[ ]
旭ヶ丘	海賢宅駐車場	[ ]	[ ]	[ ]	[ ]
東朝日町四区	小浜広場	[ ]	[ ]	[ ]	[ ]
東朝日町AP	アパート1号棟102集会室	[ ]	[ ]	[ ]	[ ]
南口通り	松江アルサ	[ ]	[ ]	[ ]	[ ]
朝日町中央	松江アルサ	[ ]	[ ]	[ ]	[ ]
南東区	中央小	[ ]	[ ]	[ ]	[ ]
御手船場町	町内和田宅	[ ]	[ ]	[ ]	[ ]
フォレスト御手船場町 1号棟1F	マンション内集会室	[ ]	[ ]	[ ]	[ ]
松原町	ブラバホール正面広場前	[ ]	[ ]	[ ]	[ ]
津田町	町内吾郷宅前	[ ]	[ ]	[ ]	[ ]
新穂賀町(東)	金森歯科前駐車場	[ ]	[ ]	[ ]	[ ]
新穂賀町(西)	あーく美容室前ミニ公園	[ ]	[ ]	[ ]	[ ]

【防災連絡員の方へ】災害時には、町内会長へ地区内の状況報告を！町内会長に繋がらない場合は、関係の本部役員に報告を！  
 ~ 避難の時は、出会った人に声をかけ合って！ ~

# **III. LINE連絡員の導入**

## **1. 令和3年4月より設置**

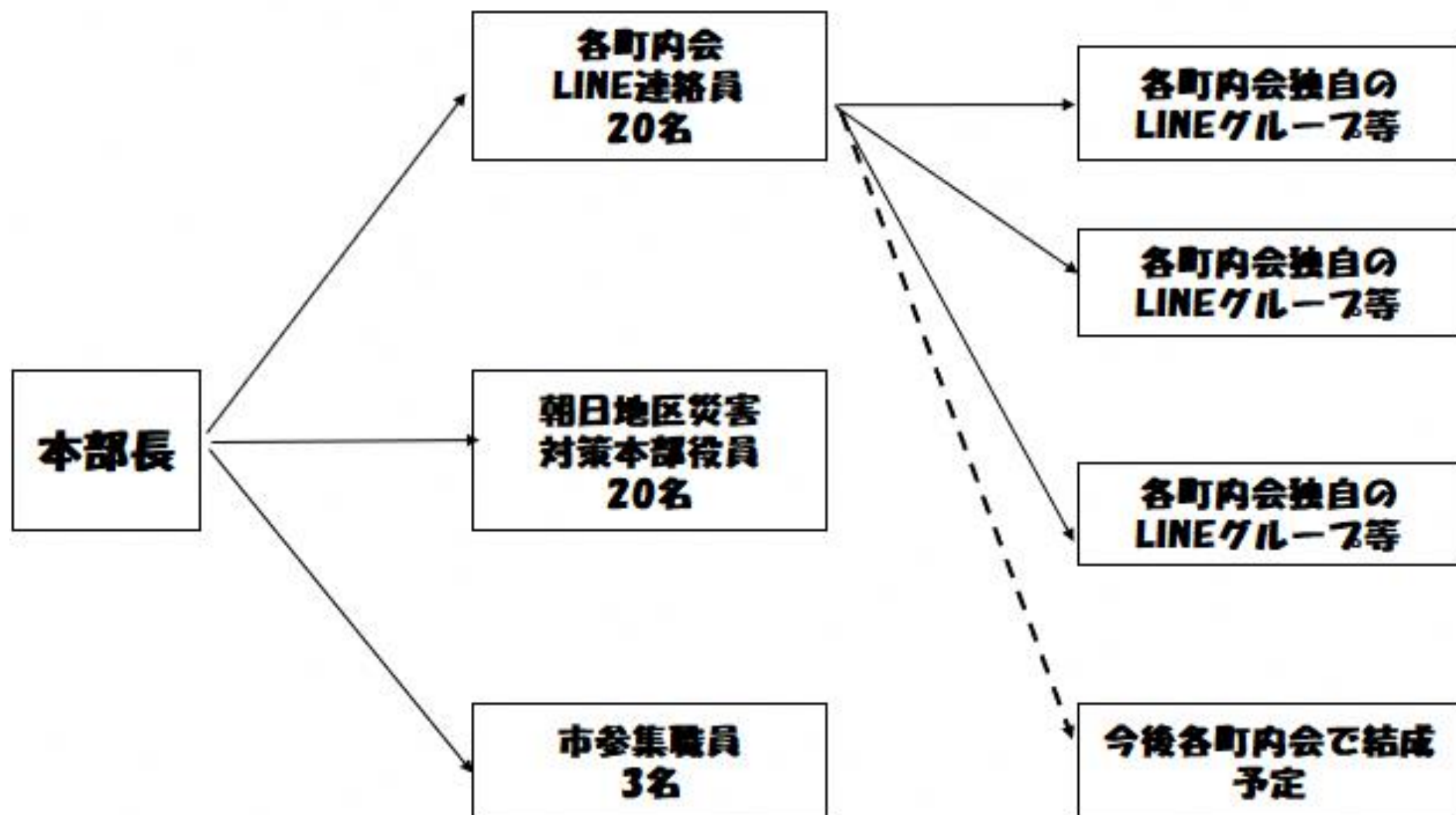
## **2. 既存の災害対策連絡網 + LINE連絡員を配置**

- ・各町内から1名と災害対策本部役員合わせて24名で構成**

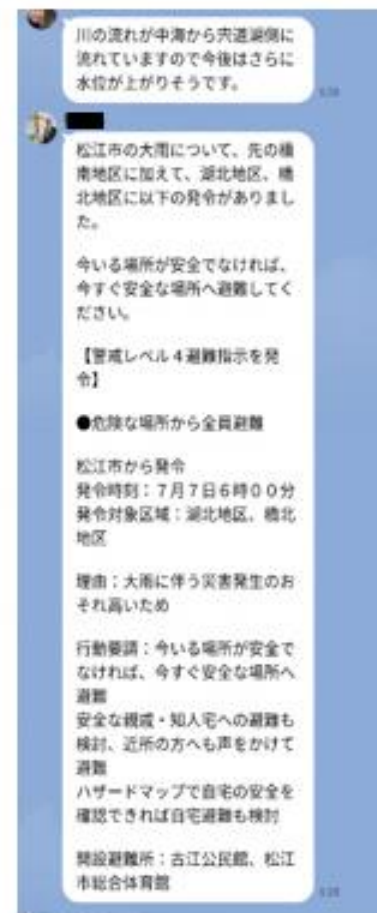
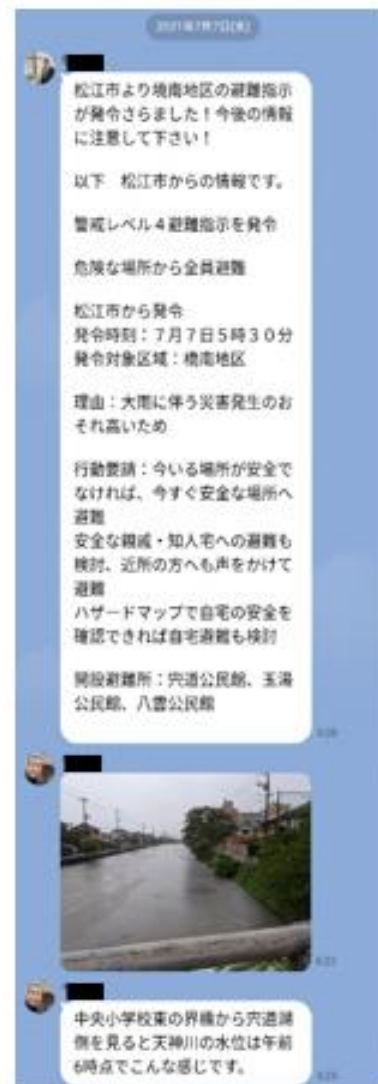
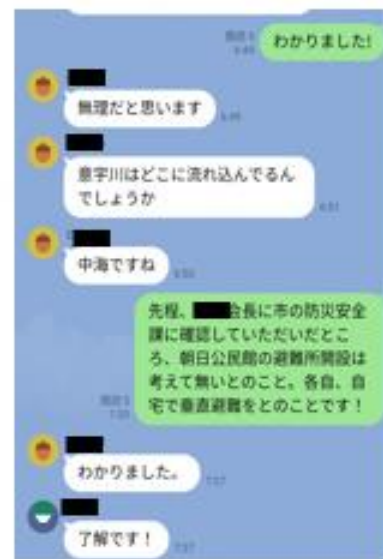
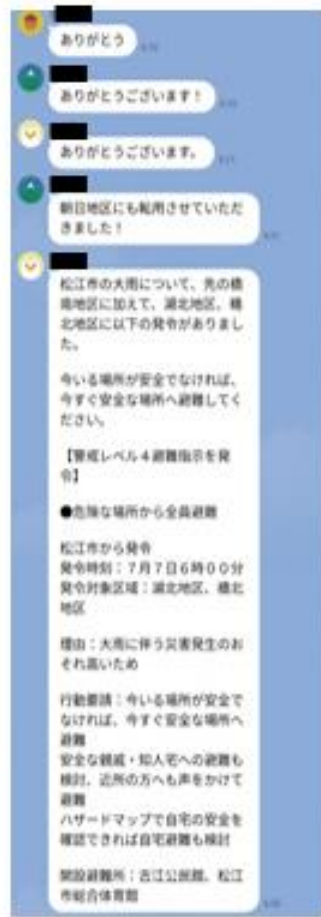
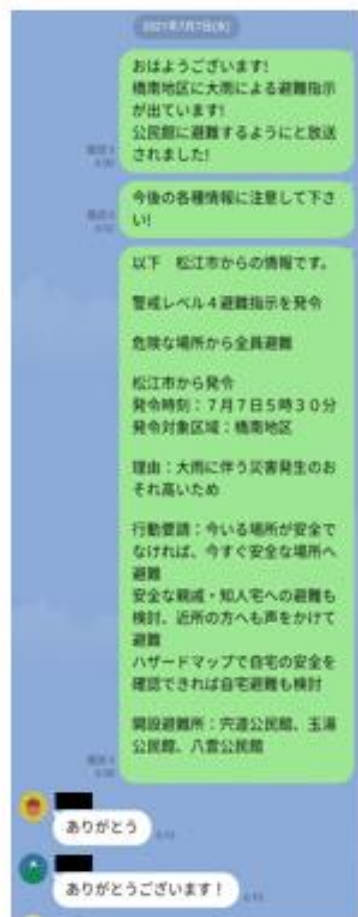
## **3. 令和3年七夕豪雨**

- ・橋南地区警戒レベル4避難指示に活躍**

# LINEによる連絡網



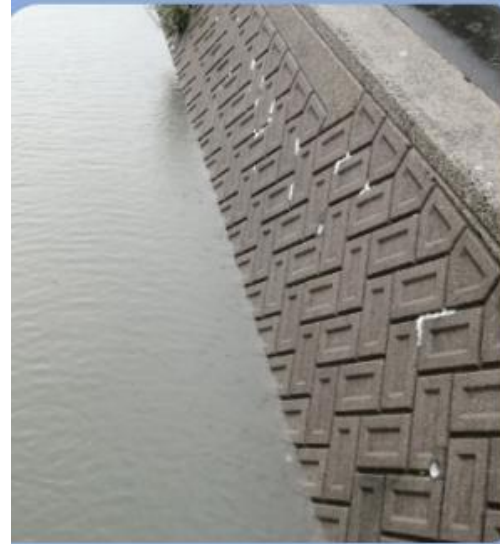
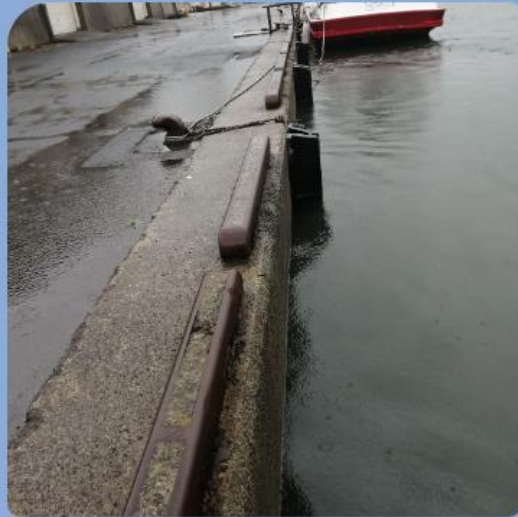
# LINEによる情報共有の様子







# 当時の大橋川・天神川の様子



## **IV. 今後の課題**

### **1. LINE連絡員の配置のできない自治会 への対応**

**\*20町内中 5町内未設置**