

# 松江市内 相談支援事業所

令和6年度

松江市

## 【橋北】

1. アクティヴ きたほり（北堀町）	2
2. 相談支援事業所 ジョイ（北田町）	3
3. 四ツ葉園 ハローネット（古志町）	4
4. 東部島根医療福祉センター（東生馬町）	5
5. 相談支援事業所 よもぎ（黒田町）	6
6. 相談支援事業所 山の花（法吉町）	7
7. 相談支援事業所 くれよんハウス（学園二丁目）	8
8. ひまわり（東持田町）	9
9. みのりの家（学園一丁目）	10
10. 相談支援事業所 若草園（内中原町）	11
11. 相談支援事業所 ゆうあい（北堀町）	12
12. 相談支援事業所 つばさ（学園二丁目）※休止中	13

## 【橋南】

13. 厚生センター相談支援事業所（上乃木七丁目）	15
14. つわぶき相談支援事業所 やましろ（山代町）	16
15. 相談支援事業所 ねくすと（山代町）	17
16. 相談支援事業所 ビ・フレンドイング（大庭町）	18
17. 相談支援事業所 さくらの家（東忌部町）	19
18. 相談支援事業所 アネモネ（山代町）	20

## 【旧八束郡】

19. さくらんぼ（島根町大芦）	22
20. 指定相談支援事業所 しののめ（東出雲町揖屋）	23
21. 相談支援センター わこう（東出雲町下意東）	24
22. サポートセンター まがたま（玉湯町玉造）	25
23. ねっとわーく しののめ（宍道町西来待）	26
24. 相談支援事業所 すみれ（東出雲町錦新町）	27

# 【 橋 北 】

事業所名	1. アクティヴ きたほり	
郵便番号	690-0888	位置図 
住所	松江市北堀町48番地	
Tel	0852-26-2222	
Fax	0852-26-2141	
E-mail	a-kitahori@galaxy.ocn.ne.jp	
管理者	石田 亮子	
相談支援専門員数	4名	
受付時間	9:00~17:30	
休業日	土曜日・日曜日・祝日・8/13~15・12/29~1/3	
対象者	障がい児・障がい者	
障がいの種類	精神	

事業所紹介  
 精神障がいのある方、又はそのご家族の方々が地域で安定した楽し生活を送られる様支援します。

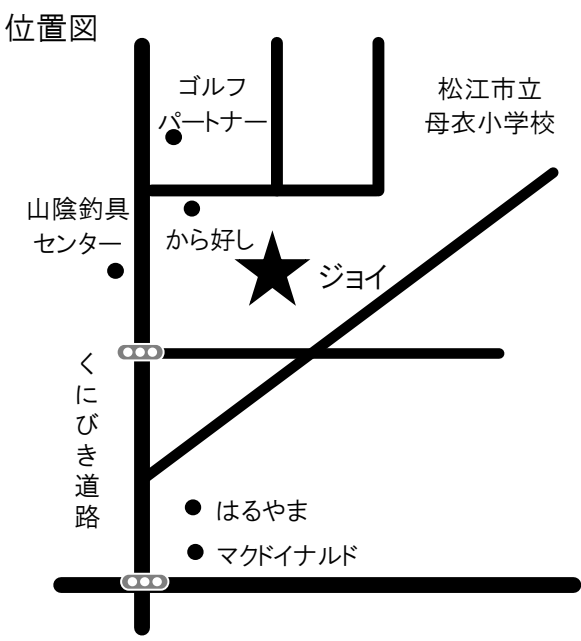
《事業所外観》



《相談室》



運営主体	特定非営利活動法人 ころろ
運営主体が同じ 松江市内の 障がい福祉事業所	

事業所名	2. 相談支援事業所 ジョイ	
郵便番号	690-0883	位置図 
住所	松江市北田町269番地	
Tel	0852-59-2331	
Fax	0852-59-2332	
E-mail	info-joy@s-flat.or.jp	
管理者	加藤 和美	
相談支援専門員数	2名	
受付時間	9:00~17:00	
休業日	土・日・祝祭日・盆・年末年始	
対象者	障がい児 ・ 障がい者	
障がいの種類	身体 ・ 知的 ・ 精神	

事業所紹介  
 障がいのある方が主体的に考え、活動することを大切にしながら、地域で豊かに生活を送ることができるように応援します。

《事業所内の様子》



《相談室》



運営主体	社会福祉法人 ふらっと
運営主体が同じ 松江市内の 障がい福祉事業所	ピー・ター・パン(就労継続A型・B型) ビストロ庵タンドール(就労継続A型) るびなす(就労継続支援B型) 地域生活支援センタージョイ(Ⅲ型)

事業所名	3. 四ッ葉園 ハローネット	
郵便番号	690-0121	位置図 
住所	松江市古志町1551番地4	
Tel	0852-36-6440	
Fax	0852-61-6443	
E-mail	hellonet@yotsubaen.or.jp	
管理者	毛利 勇介	
相談支援専門員数	4名	
受付時間	月曜日～金曜日、9:00～17:00	
休業日	土・日・祝祭日・12/29～1/3	
対象者	障がい児・障がい者	
障がいの種類	身体・知的・精神	

事業所紹介

発達障がい、知的に障がいのある方の相談支援を長年行ってきました。身体障がいの方や高次脳機能障害の方の相談支援も行い、幅広いニーズに対応していきます。障がいのある方が地域で楽しく自立した生活ができるように応援していきます。

《事業所の外観》



《相談室》



運営主体	社会福祉法人 四ッ葉福祉会
運営主体が同じ 松江市内の 障がい福祉事業所	たんぽぽ事業所(共同生活援助, 10ヶ所) 多機能型事業所アクティブ'99(生活介護, 就労継続B型, 就労移行) のぞみ事業所(就労継続B型), アクティブよつば(就労継続B型) やすらぎの家(生活介護) 四ッ葉園(施設入所, 生活介護, 短期入所, 日中一時) 授産センターよつば(施設入所, 生活介護, 就労継続B型)

事業所名	4. 東部島根医療福祉センター	
郵便番号	690-0864	
住所	松江市東生馬町15番地1	
Tel	0852-36-8011(代表)・5815(直通)	
Fax	0852-36-8992	
E-mail	chiiki@sw-shimasei.jp	
管理者	伊達 伸也	
相談支援専門員数	3名	
受付時間	8:30~17:15	
休業日	土/日・祝日・8/13~15・12/29~1/3・3/1	
対象者	障がい児・障がい者	
障がいの種類	身体・知的・精神	

事業所紹介

相談の多くは障がいのあるお子さんをお持ちの保護者さんからです。子どもさんの成長を見守り、ご家族が楽しく子育てができるようお手伝いをしていきたいと思っています。

《事業所の外観》



《相談の様子》



運営主体	社会福祉法人 島根整肢学園
運営主体が同じ 松江市内の 障がい福祉事業所	松江療育園(療養介護, 短期入所, 日中一時) 多機能型事業所いくま(生活介護, 児童発達支援, 放課後等デイサービス)

事業所名	5. 相談支援事業所 よもぎ	
郵便番号	690-0876	位置図 
住所	松江市黒田町30番地4	
Tel	0852-65-0586	
Fax	0852-59-5219	
E-mail	k.cl-t.room@mable.ne.jp	
管理者	小松 和久	
相談支援専門員数	3名	
受付時間	8:30~17:30	
休業日	水・日・祝祭日	
対象者	障がい者	
障がいの種類	身体・知的・精神	

事業所紹介

当事業所では精神障がい、知的障がいのある方を中心に医療機関、福祉施設、行政などと密接に連携を取りながら、ひとりひとりにあった相談支援を行っていきたくと考えています。

《事業所内の様子》



運営主体	(有)KCサポート
運営主体が同じ 松江市内の 障がい福祉事業所	ヘルパーステーションなずな(居宅介護, 移動支援)



事業所名	6. 相談支援事業所 山の花	
郵便番号	690-0861	位置図 
住所	松江市法吉町629-2	
Tel	0852-31-8087	
Fax	0852-21-8087	
E-mail	yamanohana@mizuumi.jp	
代表者	木谷 友映	
相談支援専門員数	2名	
受付時間	8:30~17:30	
休業日	土・日・祝祭日・12/29~1/3	
対象者	障がい児・障がい者	
障がいの種類	身体・知的・精神	

事業所紹介

障がいのある方、障がいのあるお子様、ご家族の思いにより添い、地域で安心して生活を送ることができるように支援をいたします。

《事業所の外観》



《事業所内の様子》



運営主体	社会福祉法人みずうみ
運営主体が同じ 松江市内の 障がい福祉事業所	法吉ヘルパーステーション(居宅介護, 同行援護, 行動援護, 重度訪問介護) シリウス苑(生活介護, 施設入所支援, 短期入所)

事業所名	7. 相談支援事業所 くれよんハウス	
郵便番号	690-0825	位置図 
住所	松江市学園二丁目10-2	
Tel	0852-67-6796	
Fax	0852-67-6797	
E-mail	<a href="mailto:soudankureyon@i2-sp.net">soudankureyon@i2-sp.net</a>	
管理者	寺本 敏徳	
相談支援専門員数	1名	
受付時間	9:00~17:00	
休業日	土・日・祝祭日・8/13~15・12/29~1/3	
対象者	障がい児(18歳未満)	
障がいの種類	身体・知的・発達	

事業所紹介

子ども達の幼児期から学童期の育ちに関わっています。  
障がいのあるお子さんやその家族の方の気持ちに寄り添い、家庭や地域で安心して暮らせるよう、支援をしていきたいと考えています。

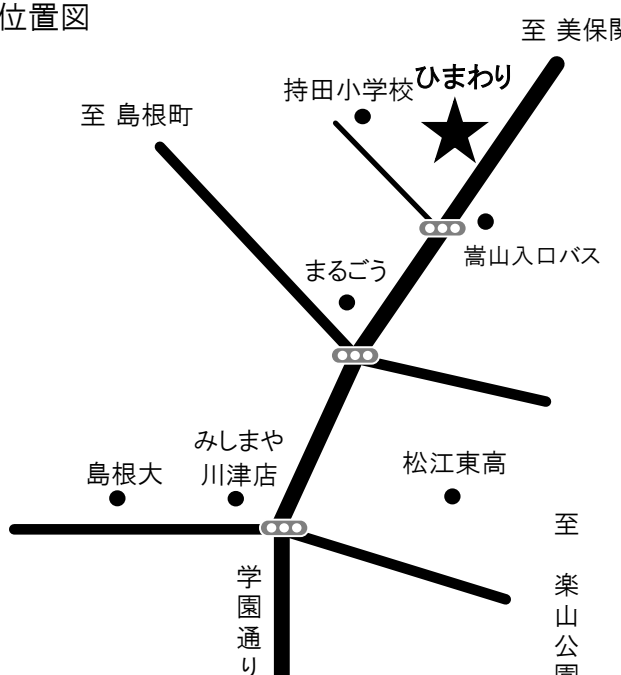
《事業所の外観》



《相談室》



運営主体	社会福祉法人 ねむの木福祉会
運営主体が同じ 松江市内の 障がい福祉事業所	<放課後等デイサービス事業所> あおぞら児童クラブえすぱす、リズム内中原、リズム内中原2号館、ハーモニー大輪

事業所名	8. ひまわり	
郵便番号	690-0814	位置図 
住所	松江市東持田町1415番地	
Tel	0852-24-8807	
Fax	0852-24-8808	
E-mail	himawari24soudan@poplar.ocn.ne.jp	
管理者	江指 裕嗣	
相談支援専門員数	5名	
受付時間	9:00~17:30	
休業日	土・日・祝祭日・8/13~8/15・12/29~1/3	
対象者	障がい児・障がい者	
障がいの種類	身体・知的・精神	

事業所紹介

「あなただけの生き方を支援し続けます」の法人理念の下、「あなたらしい暮らし」のためのサポートをさせていただきます。

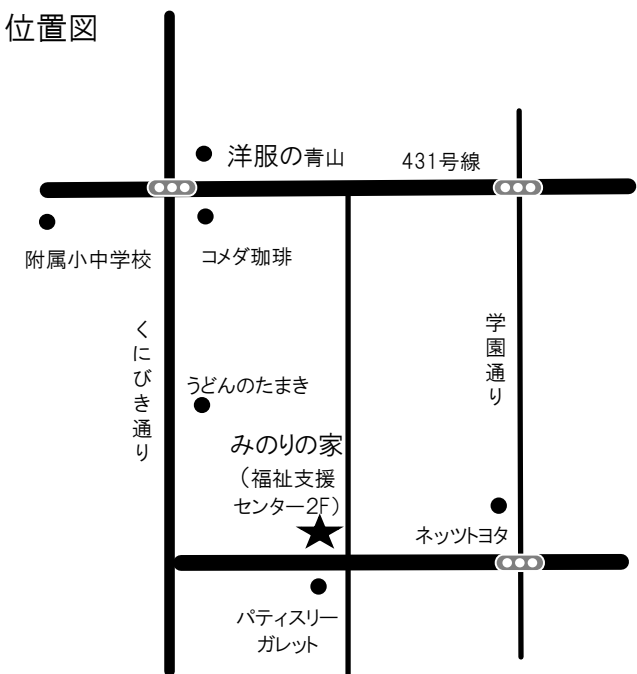
《事業所内の様子》



《相談室》



運営主体	社会福祉法人 千鳥福祉会
運営主体が同じ 松江市内の 障がい福祉事業所	持田寮(生活介護, 施設入所, 短期入所, 日中一時) ワークセンターフレンド(就労継続B型、就労定着) つばきの里他6ヶ所(共同生活援助) ぱすてる・ぱすてるびいす(放課後等デイサービス) ケアセンター大空(居宅介護, 同行援護, 行動援護, 移動支援) L. C. C. ういんぐ(生活介護, 就労継続B型, 地域活動支援センターⅡ型)

事業所名	9. みのりの家	
郵便番号	690-0825	位置図 
住所	松江市学園1丁目6-38	
Tel	0852-33-7177	
Fax	0852-67-1690	
E-mail	soudan-minori@sanin-kateigakuin.jp	
管理者	西尾 淳	
相談支援専門員数	2名	
受付時間	9:00~16:00	
休業日	土・日・祝祭日・12/29~1/3	
対象者	障がい児・障がい者	
障がいの種類	知的	

事業所紹介  
 当法人は障がいのある方の地域生活を支えるため、各ライフステージを通じて児者一貫したサービス提供に努めています。  
 相談支援事業所「みのりの家」は「こんせつ・ていねい」をモットーに、他事業所との連携を図りながら適切な相談支援を行ってまいります。  
 ご本人、ご家族の安心・安全が将来まで続くような視点を持った支援を心掛けています。

《事業所の外観》



《事業所内の様子》



運営主体	社会福祉法人 山陰家庭学院
運営主体が同じ 松江市内の 障がい福祉事業所	松江学園(障がい児施設入所, 障がい児短期入所) みのりの家、第2みのりの家(放課後等デイサービス) はばたき(生活介護, 障がい者施設入所, 障がい者短期入所) ゆうなぎ訪問介護事業所(居宅介護), ひまわりの家(共同生活援助) 通所はばたき(就労継続B型, 生活介護) センターはばたき(就労継続B型) ファミリーホームみしよう(法人型里親)



事業所名	10. 相談支援事業所 若草園	
郵便番号	690-0873	位置図 
住所	松江市内中原町192番地1	
Tel	0852-24-6725	
Fax	0852-24-6726	
E-mail	wakakusaen@giga.ocn.ne.jp	
管理者	中島 昭夫	
相談支援専門員数	1名	
受付時間	9:00~17:00	
休業日	土、日、祝祭日、8/13~15、12/29~1/4	
対象者	障がい者	
障がいの種類	身体、知的、精神	

事業所紹介  
 私たちは、利用者とのかけがえのない出会いを大切にします。一人ひとりの意思、意向、個性を尊重するとともに、万人が願う「自分らしく人間らしく生きる」権利を擁護していきます。

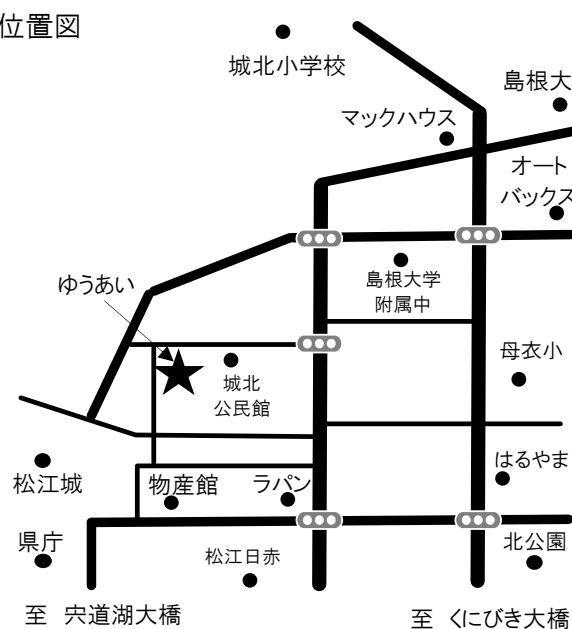
《事業所の外観》



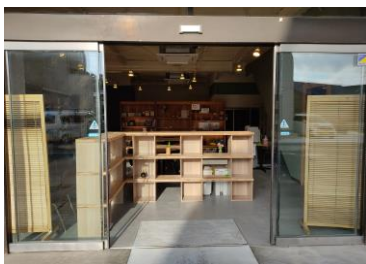
《相談室》



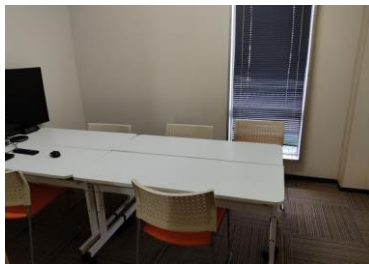
運営主体	社会福祉法人 若草福祉会
運営主体が同じ 松江市内の 障がい福祉事業所	若草園（就労継続支援B型、生活介護） アイリス（短期入所、松江市日中一時支援） ゆうあいの里（共同生活援助、短期入所）

事業所名	11. 相談支援事業所ゆうあい	
郵便番号	690-0888	位置図 
住所	松江市北堀町35番地12	
Tel	0852-26-6345	
Fax	0852-26-6345	
E-mail	<a href="mailto:uisoudan@gmail.com">uisoudan@gmail.com</a>	
管理者	田中 隆一	
相談支援専門員数	2名	
受付時間	9:00~17:00	
休業日	土/日・祝日・8/13~15・12/29~1/3	
対象者	障がい児・障がい者	
障がいの種類	身体・知的・精神	
事業所紹介	<p>1階には地域活動支援センターゆうあいがあり、2階が相談支援事業所です。児童及び一般の相談を行っています。障がい者で困っている方と、福祉の架け橋となり地域で充実した生活を送れるよう、お手伝いができればいいと考えています。</p>	

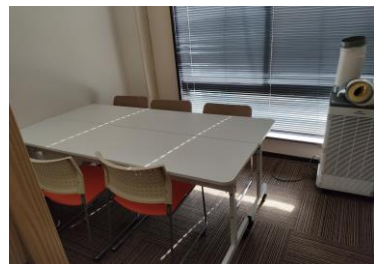
《事業所の外観》



《相談室1》



《相談室2》



運営主体	特定非営利活動法人 プロジェクトゆうあい
運営主体が同じ 松江市内の 障がい福祉事業所	多機能型事業所第1プロジェクトゆうあい(就労移行、就労継続A型、就労定着) 第2プロジェクトゆうあい(就労継続B型) PCエコステーションゆうあい(就労継続B型) 第1キッズゆうあい(放課後等デイサービス) 第2ジュニアゆうあい(放課後等デイサービス) 第3キッズゆうあい(放課後等デイサービス) 第4ジュニアゆうあい(放課後等デイサービス) 地域活動支援センターゆうあい(地域活動支援センターⅢ型)

事業所名	12. 相談支援事業所つばさ(休止中)	
郵便番号	690-0825	<b>位置図</b> 
住所	松江市学園2丁目25番8号	
Tel	080-4429-9797	
Fax	0852-25-8016	
E-mail	r-hirota@orangeroad.co.jp(PC) tsubasa.orangeroad@gmail.com(mobile)	
管理者	-	
相談支援専門員数	0人	
受付時間	9:00~18:00	
休業日	土・日・祝・8/13~8/15、12/29~1/4	
対象者	障がい児・障がい者	
障がいの種類	身体・知的・精神	

事業所紹介

地域で暮らす障がいをお持ちの方やそのご家族の声を聞き、困っていることを解決できるように一緒に考え、寄り添い歩き、共に喜べる相談支援事業所です。  
 放課後等デイサービス事業所を2つ併設しており、主に障がい児の相談を多く受けています。障がい者の相談支援も受け入れていますので、幼児期、学童期、青年期、壮年期まで一貫してサポートをすることができます。

《事業所の外観》



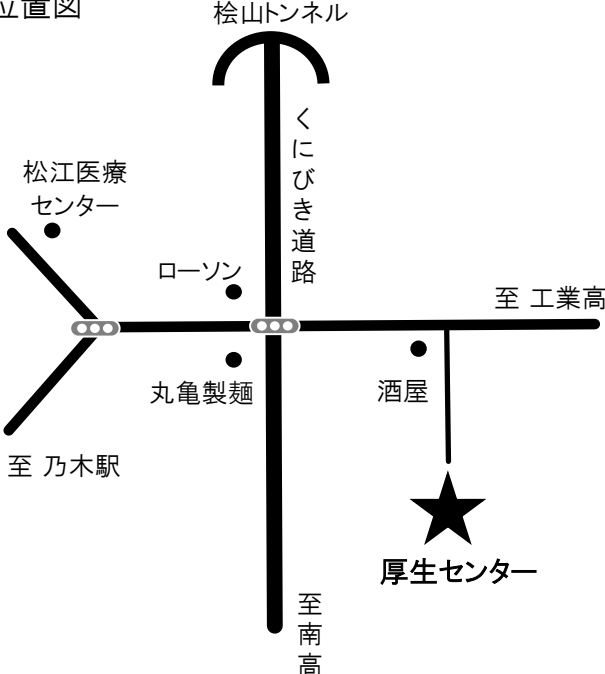
《相談室》



運営主体	株式会社オレンジロード
運営主体が同じ 松江市内の 障がい福祉事業所	ブルーム、ブルームへちま、すがたの森(放課後等デイサービス) くつろぎわこう荘(共生型生活介護) 松江24介護センター(居宅介護、重度訪問介護)

# 【 橋 南 】



事業所名	13. 厚生センター相談支援事業所	
郵便番号	690-0015	位置図 
住所	松江市上乃木7-1-28	
Tel	0852-60-0560	
Fax	0852-27-3850	
E-mail	kousei_soudan@ssw.or.jp	
管理者	伊豫 宣行	
相談支援専門員数	2名	
受付時間	月曜日～金曜日 8:30～17:15	
休業日	土・日・祝祭日・12/29～1/3	
対象者	障がい者(18歳以上)	
障がいの種類	身体・知的・精神	

事業所紹介  
 身体障がいの方を中心に各障がいについても相談をお受けしています。  
 障がいのある方が地域で安心して暮らせるよう支援をいたします。

《相談室》



《事業所内の様子》



運営主体	社会福祉法人 島根県社会福祉事業団
運営主体が同じ 松江市内の 障がい福祉事業所	厚生センター晴雲(短期入所, 生活介護、施設入所, 自立(機能)訓練)

事業所名	14. つわぶき相談支援事業所 やましろ	
郵便番号	690-0031	位置図 至 津田小学校 
住所	松江市山代町1001番地	
Tel	0852-61-5161	
Fax	0852-28-2121	
E-mail	kodomoen@tsuwabuki.jp	
管理者	曳野 耕一	
相談支援専門員数	2名	
受付時間	月曜日～金曜日、9:00～17:00	
休業日	土・日・祝祭日・8/13～15・12/29～1/3	
対象者	障がい児(18歳未満)	
障がいの種類	身体・知的・精神	

事業所紹介 「つわぶき児童発達支援センターやましろ」と共に「つわぶきこども園」も併設されています。  
 主に就学未満児の相談を受けています。  
 保護者の方やお子さんの気持ちに寄り添い、安心して楽しく家庭や地域生活が送れるよう、支援していききたいと思います。

《事業所の外観》



運営主体	社会福祉法人 つわぶき
運営主体が同じ 松江市内の 障がい福祉事業所	つわぶき児童発達支援センターやましろ(児童発達支援)

事業所名	15. 相談支援事業所 ねくすと	
郵便番号	690-0031	<b>位置図</b> 
住所	松江市山代町934番地10	
Tel	0852-21-5080	
Fax	0852-21-2829	
E-mail	s.nekusuto@sirayurikai.or.jp	
管理者	野々村 範子	
相談支援専門員数	3名	
受付時間	月曜日～金曜日、8:30～17:30	
休業日	土・日・祝祭日・8/13～15・12/29～1/3	
対象者	障がい児・障がい者	
障がいの種類	身体・知的・精神	

事業所紹介  
 知的障がいの方を中心に、声なき声にも耳を傾けながら、関係機関との連携を密にして、どなたにも明るく希望の持てる人生が送っていただけるよう支援をしていきます。

《事業所の外観》



《相談室》



運営主体	社会福祉法人 しらゆり会
運営主体が同じ 松江市内の 障がい福祉事業所	希望の園(生活介護, 短期入所, 施設入所, 就労移行, 就労継続B型, 日中一時)ワークセンター島根(就労継続A型) ねざらい(居宅介護, 重度訪問介護, 移動支援) 互助の館(共同生活援助)

事業所名	16. 相談支援事業所 ビ・フレンジング	
郵便番号	690-0033	位置図 至 工業高 
住所	松江市大庭町1461番地3	
Tel	0852-23-4111	
Fax	0852-23-4112	
E-mail	bi-friending@marble.ocn.ne.jp	
管理者	貝谷 昭	
相談支援専門員数	4名	
受付時間	月曜日～金曜日、9:00～17:00	
休業日	土・日・祝祭日・12/29～1/3・8/14～15	
対象者	障がい者(18歳以上)	
障がいの種類	身体・知的・精神・難病	

事業所紹介

従来、精神障がいの相談支援を中心に行ってきました。  
 3障がいの取り組みを始めました。  
 心の声に耳を傾ける努力をしてみたいです。

《事業所の外観》

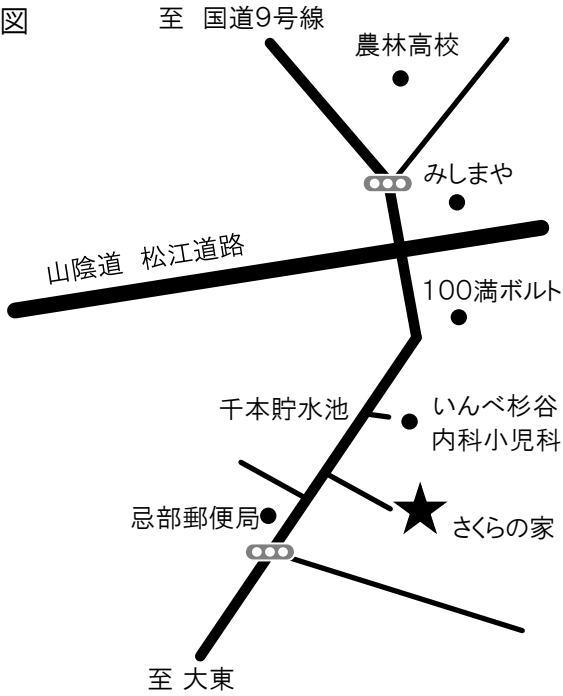


《スタッフ》



運営主体	医療法人 仁風会
運営主体が同じ 松江市内の 障がい福祉事業所	コスモス(宿泊型自立訓練, 自立(生活)訓練)



事業所名	17. 相談支援事業所 さくらの家	
郵便番号	690-0036	位置図 
住所	松江市東忌部町3173番地1	
Tel	0852-33-2322	
Fax	0852-33-2688	
E-mail	soudan@sakura-ie.jp	
管理者	浪花 芳明	
相談支援専門員数	2名	
受付時間	月曜日～金曜日、8:30～17:30	
休業日	土・日・祝祭日・盆・年末年始	
対象者	障がい児・障がい者	
障がいの種類	身体・知的・精神	

事業所紹介 「ひとりひとりが主人公」「いきいきと街のなかで」ということを大切にして、障がいのある方が地域で安心して暮らしていけるようお手伝いをしていきます。

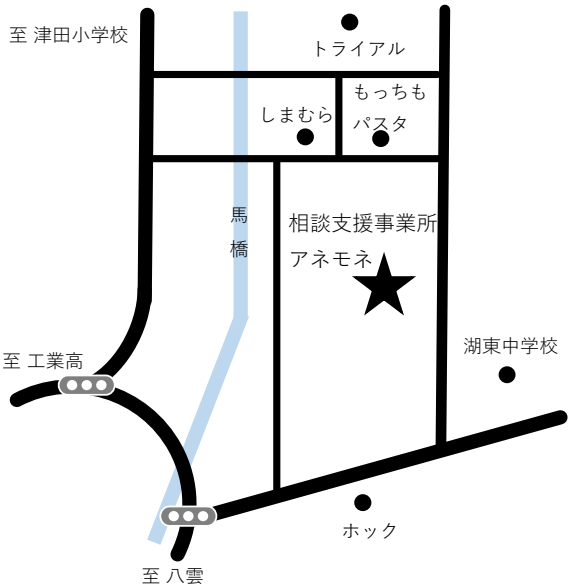
《事業所の外観》



《スタッフ》



運営主体	社会福祉法人 さくらの家
運営主体が同じ 松江市内の 障がい福祉事業所	共同生活援助事業所もみじホーム(たいよう、すばる) 共同生活援助事業所なでしこホーム(すみれ、あおい、さつき) ヘルパーステーションおおきな木(居宅介護、重度訪問介護、行動援護、移動支援) ワークスペースさくらの家(就労継続支援B型) 生活介護事業所さくらの家、生活介護事業所げんき工房 短期入所事業さくらの家、日中一時支援事業所さくらの家

事業所名	18. 相談支援事業所アネモネ	
郵便番号	690-0031	位置図 
住所	松江市山代町809-29	
Tel	0852-78-2340	
Fax	0852-78-2340	
E-mail	shion_anemone@outlook.jp	
管理者	大野 至	
相談支援専門員数	1名	
受付時間	8:00~17:00	
休業日	土日祝、8/13~15、12/29~1/3	
対象者	障がい児・障がい者	
障がいの種類	身体・知的・精神	

事業所紹介

私たちは、「その人がその人として」地域の中で安心して生きていけるよう相談に来られた方と一緒に考えます。生きづらさを抱えていたり、生活の悩み事がある方にお気軽に相談にいらしていただければと思います。  
また私たちは、隠岐郡西ノ島町に法人本部を置く事業所です。同法人では松江市外(西ノ島町、大阪市)で生活介護事業、就労支援B型事業、共同生活援助事業、相談支援事業等も行っています。

《外観》



《相談室》



運営主体	社会福祉法人シオンの園
運営主体が同じ 松江市内の 障がい福祉事業所	

# 【旧八束郡】

事業所名	19. さくらんぼ	
郵便番号	690-0402	位置図 
住所	松江市島根町大芦2328番地1	
Tel	0852-78-9204	
Fax	0852-78-9204	
E-mail	skr@mable.ne.jp	
代表者	小川 幸一	
相談支援専門員数	1名	
受付時間	9:00~17:00	
休業日	日・水・祝祭日・盆・正月	
対象者	障がい者(18歳以上)	
障がいの種類	身体・知的・精神	

事業所紹介  
 家庭的な雰囲気の中で、本人と家族が地域で安心して暮らしていけるように、きめこまやかな思いやりのある生活相談・支援をいたします。

《事業所の外観》

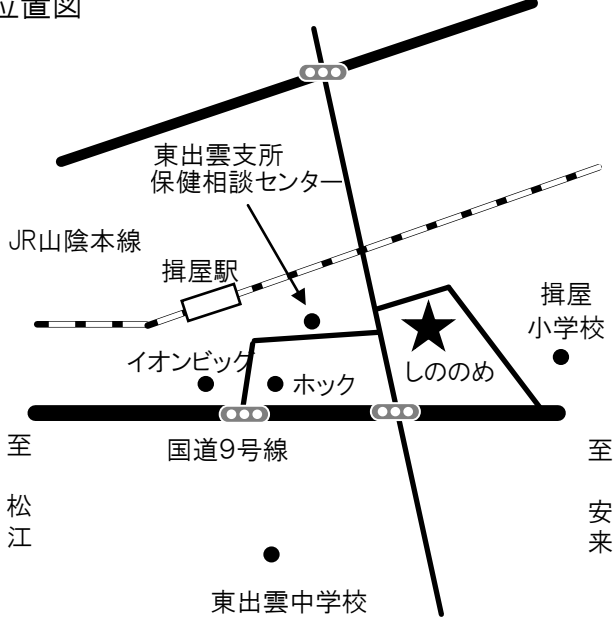


《相談室》



運営主体	NPO法人さくらんぼの家
運営主体が同じ 松江市内の 障がい福祉事業所	さくらんぼハウス(共同生活援助) さくらんぼの家(就労継続B型)



事業所名	20. 指定相談支援事業所 しののめ	
郵便番号	699-0101	位置図 
住所	松江市東出雲町揖屋1134番地1	
Tel	0852-61-2121	
Fax	0852-33-7881	
E-mail	shinonome@marble.ocn.ne.jp	
管理者	植田 康弘	
相談支援専門員数	2名	
受付時間	9:00~17:00	
休業日	土・日・祝祭日・12/29~1/3	
対象者	障がい者(18歳以上)	
障がいの種類	身体・知的・精神	

事業所紹介

当事業所は、身体・知的・精神・難病等、幅広く相談を受けています。住み慣れた地域で安心して、希望する生活を送られることを目標に、関係機関(行政、サービス提供事業所、医療機関等)と連携し、お気持ちに寄り添った相談支援をさせていただきます。



運営主体	社会福祉法人 しののめ
運営主体が同じ 松江市内の 障がい福祉事業所	生活介護事業所しののめ(生活介護) ワークハウス「しののめ」(就労継続支援B型) しののめホーム(共同生活援助)

事業所名	21. 相談支援センター わこう	
郵便番号	699-0102	位置図 
住所	松江市東出雲町下意東3148番地1	
Tel	080-1920-0500	
Fax	0852-52-7335	
E-mail	ssc@wakou-kai.or.jp	
管理者	福田 誠	
相談支援専門員数	3名	
受付時間	8:30~17:30	
休業日	日・月・祝祭日・12/30~1/4	
対象者	障がい児・障がい者	
障がいの種類	身体・知的・精神	

事業所紹介	地域に根ざした福祉をモットーに、皆様の生活に寄り沿う相談支援に努めます。
-------	--------------------------------------

《事業所の外観》



《事業所内の様子》



運営主体	社会福祉法人 若幸会
運営主体が同じ 松江市内の 障がい福祉事業所	共同生活援助事業所わこう苑(共同生活援助) わこう苑ショートステイ(短期入所), わこうの里(就労継続B型) 多機能型事業所わこう苑(自立(生活)訓練, 就労継続B型)

事業所名	22. サポートセンター まがたま	
郵便番号	699-0201	位置図 
住所	松江市玉湯町玉造918番地1	
Tel	0852-62-2535	
Fax	0852-62-2586	
E-mail	<a href="mailto:magatamasou@future.ocn.ne.jp">magatamasou@future.ocn.ne.jp</a>	
管理者	斎藤 浩子	
相談支援専門員数	1名	
受付時間	9:00~18:00	
休業日	土・日	
対象者	障がい児・障がい者	
障がいの種類	知的	

事業所紹介

母体となる障害者支援施設まがたまは、3障がい全ての受け入れをしており、また重度の障がい者への支援も行っています。利用者様の持つストレンクスに着目し、それを生かす様々な支援を行なっている経験を生かし、利用者様の望まれる生活をお手伝いをいたします。

《事業所の外観》



《事業所内の様子》



運営主体	社会福祉法人 上口福祉会
運営主体が同じ松江市内の障がい福祉事業所	障害者支援施設 まがたま(生活介護, 短期入所, 施設入所) サポートセンター まがたま (共同生活介護, 移動支援, 行動援護, 居宅支援, 重度訪問介護) 放課後等デイサービス まがたま(放課後等デイサービス)

事業所名	23. ネットわーく しのもめ	
郵便番号	699-0403	位置図 
住所	松江市宍道町西来待2074番地1	
Tel	0852-66-7782	
Fax	0852-66-7773	
E-mail	network@s-lighthouse.jp	
管理者	福田 圭子	
相談支援専門員数	2名	
受付時間	9:00~18:00	
休業日	土・日・祝祭日	
対象者	障がい児・障がい者	
障がいの種類	視覚・知的	

事業所紹介  
 当事業所は、主に知的障がい並びに視覚障がいの方の生活のお手伝いを行っています。  
 他の専門機関とも連携しながら、ご本人がいきいきと生活できる計画作りをさせていただきます。  
 お気軽にご相談ください。

《事業所の外観》



運営主体	社会福祉法人 島根ライトハウス
運営主体が同じ 松江市内の 障がい福祉事業所	しのもめ寮(生活介護, 施設入所, 短期入所, 日中一時) はるか・なつか(共同生活援助)

事業所名	24. 相談支援事業所すみれ	
郵便番号	699-0110	位置図 
住所	松江市東出雲町錦新町3丁目8番4号	
Tel	080-3717-0835	
Fax	0852-61-6276	
E-mail	sumire@andline-04.net	
管理者	廣田 良平	
相談支援専門員数	1名	
受付時間	9:30~18:00	
休業日	土・日・祝祭日・8/13~8/16・12/30~1/4	
対象者	障がい児・障がい者	
障がいの種類	身体・知的・精神	

事業所紹介

令和6年4月に開所しました。  
 障がいの種別を問わず、幅広く相談を受付けています。  
 放課後等デイサービスと併設していることもあり、障がい児の相談実績が多く、不登校児の相談支援にも力を入れています。  
 利用者とその家族、事業所や関係者との対話を大切に、いつも顔を見ることが出来る相談員を目指して松江市内、安来市内の相談対応を行っています。

《事業所外観》



《相談室》



運営主体	特定非営利活動法人ハンドコネク
運営主体が同じ 松江市内の 障がい福祉事業所	放課後等デイサービス 結(放課後等デイサービス、保育所等訪問支援)