



# 松江市 令和8年度版

(令和8年6月～令和9年3月)

まずは  
1ページ目へ!→

# けんしんのお知らせ

けんしんの種類	ページ	各けんしん実施期間
健康診査	P.3	6月1日～10月31日
後期高齢者 歯科口腔健診	P.9	6月1日～12月31日
肝炎ウイルス検診	P.8	6月1日～ 令和9年3月31日
歯周病検診	P.9	
胃がん検診	P.13	
大腸がん検診	P.15	
肺がん検診	P.16	
前立腺がん検診		
子宮がん検診	P.17	
乳がん検診	P.18	

集団けんしん日程 P.20

松江市からのお知らせ P.31

市民税非課税世帯無料券 P.33

がん検診等受診券は  
対象者へ5月末に発送  
しました。  
転入した人、  
受診券を紛失した人は、  
健康推進課までご連絡  
ください。



発行元・問い合わせ先 **松江市健康推進課** (☎0852-60-8174)

〒690-0045 松江市乃白町32-2(松江市保健福祉総合センター 1階)

※健診(検診)のご予約は医療機関へお願いします。

# けんしんの受け方は3ステップ！

**1** 右の一覧から受診するけんしんと受診方法（集団・個別）を選ぶ

胃がん検診を  
●●医院で受けたい！



**2** 予約が必要な場合予約する

胃がん検診の  
予約をお願いします。  
●月●日●時ですね。  
分かりました。



**3** 必要なものを持ってけんしん会場へ行く



## ★けんしん受診に際しての留意事項★

- ①けんしんは、体調が良好な状態で受診しましょう。  
体調不良がある場合は、受診を控え、体調が回復してから受診してください。  
自覚症状がある場合などは、医療機関を受診してください。
- ②天候不良等でけんしんが延期・中止になった場合の情報は、松江市ホームページや健康メールでお知らせします。
- ③けんしん結果のお返しについて  
受診された医療機関や会場で説明します。  
松江市ではけんしん結果の再交付はできません。  
けんしんを受けた医療機関等にお問い合わせください。
- ④感染対策等は、受診機関の指示に従ってください。

問い合わせ先  健康推進課 (☎60-8174)

# あなたが受けることができるけんしんはこちら

	20～ 39歳	40～ 49歳	50～ 74歳	75歳 以上	がん集団検診	支所集団健診 (がん検診同時実施)	個別健(検)診 (医療機関)
健康診査 P.3～7	★	★	★	★		☎要予約 各支所市民生活課へ P.7	☎要予約 各医療機関へ P.5～7
	年齢や保険の種類によって異なります						
胃がん (内視鏡) P.13～14			●	●			☎要予約 各医療機関へ P.14
胃がん (バリウム) P.13～14		●	●	●	平日の検診…予約不要 土日の検診…☎要予約 【予約先】0852-61-8077 島根県環境保健公社	☎要予約 各支所市民生活課へ P.7	☎要予約 各医療機関へ P.14
肺がん P.16		●	●	●	予約不要		☎要予約 各医療機関へ P.16
子宮がん ※女性のみ P.17	●	●	●	●	予約不要		☎要予約 各医療機関へ P.19
乳がん ※女性のみ P.18		●	●	●	☎要予約 【予約先】0852-61-8077 島根県環境保健公社		☎要予約 各医療機関へ P.19
大腸がん P.15		●	●	●	予約不要		
前立腺がん ※男性のみ P.16			●	●		☎要予約 各支所市民生活課へ P.7	☎要予約 各医療機関へ P.5～7
肝炎 ウイルス検診 P.8		●	●	●			
歯周病 検診 P.9		40歳	50歳	60歳			☎要予約 各医療機関へ P.10
後期高齢者 歯科口腔 健診 P.9				76～ 85歳			☎要予約 一覧表参照 ※受診券と一緒に 送付しています

問い合わせ先 ☎ 健康推進課 (☎60-8174)

# 健康診査

- ①一般健康診査
- ②松江市国民健康保険特定健康診査
- ③後期高齢者健康診査

受診  
期間

## 令和8年6月1日～10月31日

(受診ができるのは、期間中1回のみです)

項目	対象者	対象外の方	健診 料金	検査項目		受診 ○：必要 ×
				共通項目	追加項目	受診券
①一般 健康診査 (一般健診)	<p>松江市に住民登録のある ・20歳～39歳 (S62.4.1 ～H19.3.31生まれ) の、 職場等で健診の機 会がない人</p> <p>・20歳以上の生活保 護受給中の人</p>	<p>・6か月以上の 入院または施設 入所中の人</p> <p>・妊産婦 (妊娠から出産後 1年未満の方)</p>	<p><b>500円</b></p> <p>※無料要件あり</p>	<p>・身体計測</p> <p>・血圧測定</p> <p>・尿検査</p> <p>・血液検査</p>	<p>&lt;全員実施&gt; 腹囲測定</p> <p>&lt;該当者のみ&gt; 貧血 心電図 眼底検査※1</p>	<p>×</p> <p>※個別通知は ありません。</p>
②松江市 国民健康保険 特定健康診査 (松江市国保特定健診)	<p>・松江市国民健康保険 に加入している 40歳～74歳の人 (S26.6.2～S62.3.31生まれ)</p> <p>(令和8年度に75歳の誕生 日を迎える人は、誕生日の 前日まで特定健診を受診で きます。)</p>	<p>・6か月以上の 入院または施設 入所中の人</p> <p>・妊産婦 (妊娠から出産後 1年未満の方)</p> <p>・松江市国保 外来・集団・脳 ドックを受診す る人(予定含む)</p>	<p><b>無料</b></p>	<p>・血液検査 〔 中性脂肪 HDLコレステロール LDLコレステロール AST (GOT) ALT (GPT) γ-GT (γ-GTP) 血糖 HbA1c クレアチニン 尿酸 〕</p> <p>・医師による診察</p>	<p>&lt;全員実施&gt; 腹囲測定 貧血 心電図 眼底検査※1</p>	<p>○</p> <p><b>松江市国保 特定健診 受診券 (うぐいす色)</b> (5月末に発送します)</p>
③後期高齢者 健康診査 (後期高齢者健診)	<p>松江市に住民登録のある ・島根県後期高齢者 医療被保険者の人</p> <p>(健診受診時に満75歳以上 または65歳～74歳で後期高 齢者医療に加入している人)</p>	<p>・6か月以上の 入院または 施設入所中の人</p>	<p><b>100円</b></p>		<p>&lt;該当者のみ&gt; 貧血 心電図 眼底検査※1</p>	<p>×</p> <p>※個別通知は ありません。</p>

### 受診するときの注意事項

- ・午前に受診する人は、前日の午後9時以降は絶食です。(水は可)
- ・午後から受診をする人は、朝食を軽くとり、昼食は食べずに受診してください。
- ・定期的に服薬や注射などしている人は、受診する前に主治医へ確認をしてください。
- ・終了間際(10月)は、医療機関が大変混み合います。早めのご予約・ご受診をおすすめします。
- ・健康診査項目の一部のみを受診することはできません。
- ・肝炎ウイルス検診は8ページ、大腸がん検診は15ページ、前立腺がん検診は16ページをご覧ください。

問い合わせ先  健康推進課 (☎60-8174)

**受診方法**

個別健診… 松江市が指定する機関で受診（実施機関は、5～7ページ）

※肝炎ウイルス検診、大腸がん検診、前立腺がん検診も同時に受診できます。

集団健診… 各支所の公民館等で受診（日程・場所は、7ページ）

※予約が必要です。肝炎ウイルス検診、大腸がん検診、前立腺がん検診も同時に受診できます。

時に持って行くもの ：不要 △：お持ちの人のみ		備 考
マイナ保険証※ <sup>2</sup>	前年度の健診結果	
○		<p>・ <b>問診、記録票は当日医療機関で記入</b>してください。</p> <p>・ 被保護証明書は、令和8年4月1日以降に生活福祉課（☎ 55-5305）で交付の手続きをしてください。</p> <p>・ 生活保護受給中で、健康保険に加入している人は、加入医療保険者が実施する健診を受診してください。</p> <p>※以下のいずれかを提出または提示した人は無料となります。</p> <ul style="list-style-type: none"> <li>・ <b>市民税非課税世帯無料券</b> （市民税非課税世帯の人が対象で、事前の申請が必要です➡33～34ページ）</li> <li>・ <b>被保護証明書</b> （問い合わせ先：生活福祉課☎ 55-5305）</li> <li>・ <b>福祉医療費医療証（資格証）</b> （問い合わせ先：重度障がいのある人 障がい者福祉課☎55-5945、ひとり親の人 子育て給付課☎55-5335）</li> </ul>
○	△ ※前年度の結果が分かるもの（健康手帳など）	<p>・ <b>「受診券」裏面の質問票を事前に記入し、健診受診時に持参</b>ください。</p> <p>・ 今年度（R8.4.1～R9.3.31）松江市国保外来・集団・脳ドックを受診予定の人は、特定健診を重ねて受診できません。</p> <p>・ 松江市国保の資格喪失された場合（他保険に変わった、松江市外に転出した等）は、「受診券」がお手元に届いていても松江市国保特定健診は受診できません。</p> <p>・ 令和8年度の9月1日以降に国保へ加入された人、加入手続きをされた人は、今年度の特定健診は対象外となります。ご了承ください。</p> <p>・ 受診券の再発行は、健康推進課（☎ 60-8174）までご連絡ください。</p> <p style="border: 1px dashed black; padding: 5px;">* 40歳～74歳で、松江市国保以外の健康保険加入者、被扶養者の特定健診について加入している医療保険者で実施しています。詳しくは加入医療保険者にお問い合わせください。</p>
○		<p>・ <b>問診、記録票は当日医療機関で記入</b>してください。</p> <p>・ 健診受診時に、誕生日をむかえ75歳になった方は、後期高齢者健診の対象となります。</p>

※1 個別健診の眼底検査について（受診期間令和8年12月末まで）

市が指定する眼科医療機関での受診となります。健診受診時に該当となる人へ案内します。

※2 マイナ保険証（マイナンバーカード）の取り扱いについて

・ マイナ保険証をお持ちでない場合は、「資格確認書」を提示してください。

・ カードリーダーが読み込めない場合は、マイナンバーカードに併せて①または②を提示してください。

①マイナポータル資格画面表示 ②資格情報のお知らせ

◆健康診査に係る個人情報の管理について

この健診は、各種法律に基づいて松江市が医療機関等に委託して実施しています。健診結果は松江市に報告され、結果に応じて松江市から連絡を行うことがあります。なお、記入いただいた個人情報及び健診結果は、個人情報の保護に関する法律に基づいて適正に扱います。

問い合わせ先  **健康推進課 (☎60-8174)**

# 健康診査、肝炎ウイルス健診、がん検診実施機関

※受診を希望する機関に直接予約

※詳細は各がん検診のページをご覧ください

●が受診できるけんしんです

※1種類から受診できます

区域	医療機関名	住所	電話番号	健診、肝炎 大腸、前立腺	胃	肺	子宮	乳
橋北	星野医院	古曾志町733	36-8758	●				
	湖北つきはしクリニック	岡本町1041-2	88-3636	●				
	しみず内科クリニック	比津が丘二丁目2-14	22-8558	●	●			
	小林クリニック	比津町149-1	55-6616	●				
	東部島根医療福祉センター	東生馬町15-1	36-8011	●				
	泉胃腸科医院	黒田町93-7	27-4976	●	●			
	小松クリニック	黒田町30-4	59-5218	●				
	須山医院	黒田町30-4	20-1875	●				
	メディカルハーブクリニック・ひらいわ	黒田町483-5	21-8288	●				
	石田内科小児科医院	春日町583-3	21-9111	●				
	勝部医院	春日町365-3	27-5800	●				
	たにむら内科クリニック	春日町180-6	33-7723	●	●			
	中村医院	鹿島町佐陀本郷1852	82-0046	●				
	鹿島病院	鹿島町名分243-1	82-2627	●				
橋北	まつしま脳神経内科クリニック	下東川津町42-5	59-5678	●				
	入江内科医院	西川津町766-5	27-4188	●				
	かわつ田中クリニック	西川津町623-6	23-0011	●				
	かわつレディースクリニック	西川津町659-2	61-1201				●	
	鈴木内科医院	西川津町1198-5	22-2123	●	●			
	中村内科循環器クリニック	西川津町398-51	20-7711	●				
	大学前のつ内科クリニック	学園二丁目27-17	24-3000	●			●	
	松江東健康クリニック	西尾町13-1	25-0077	●	●			
	津森医院	本庄町567-1	34-0125	●				
	野津医院	本庄町565-1	34-0503	●				
	津森医院 千酌出張所	美保関町千酌944-3	75-0354	●				
	佐々木医院	美保関町森山726-11	72-2522	●	●			
	門脇医院	八束町遅江384-2	76-2023	●	●			
	吉岡医院	八束町波入607-1	76-3466	●	●			
橋北	学園クリニック	学園一丁目9-21	55-6386	●	●			
	幡医院	片原町87	21-3376	●	●			
	湯原内科医院	苧町9	25-3508	●				
	山本内科医院	堂形町754	28-5100	●				
	葛尾内科医院	東奥谷町3-6	22-2655	●				
	よねだ内科	東奥谷町144-12	28-2500	●				
	笠木医院	外中原町23-1	67-6326	●				
	佐藤クリニック	外中原町121-2	24-3101	●				
	太田脳神経外科クリニック	砂子町196-3	59-5181	●				
	森脇医院	砂子町202-3	27-2211	●				
	小竹原医院	大輪町396-1	25-3223	●				
	ただ内科・呼吸器クリニック	北田町33-3	67-7637	●				
	松江赤十字病院	母衣町200	胃・乳 61-9246 子宮 20-6600		●		●	●
	信太内科医院	殿町332	21-2046	●	●			
城下町Lクリニック	殿町222	22-2233				●	●	
福庭内科医院	殿町383山陰中央ビル5F	21-5670	●					
柴田脳神経外科	北堀町13	25-8866	●					
林医院	北堀町57-4	21-5667	●					
福田内科医院	北堀町33-23	24-6555	●					

区域	医療機関名	住所	電話番号	健診、肝炎 大腸、前立腺	胃	肺	子宮	乳
橋南	堀 内科胃腸科医院	大正町445-2	22-1818	●	●			
	あさひまちクリニック	朝日町476-7	61-3006 子宮 050-5840-3359	●	●		●	
白 湯	門脇内科胃腸科医院	雑賀町205	21-2695	●				
	福間内科医院	雑賀町45	21-3727	●	●			
朝 日	森本産婦人科医院	雑賀町82	25-2250				●	
	佐藤内科医院	天神町15	21-2425	●	●			
雑 賀	うえだ内科ファミリークリニック	西津田七丁目11-15	67-5575	●	●			
	松江生協ふれあい診療所 健診センター	西津田七丁目14-21	22-0843 子宮 23-1111	●			●	●
橋南	いきいき.クリニック	東津田町1768-2	27-1551	●				
	津田小学校前よしの医院	東津田町1195-3	22-1133	●	●			
古志原	おむら内科クリニック	古志原五丁目4-8	31-5588	●	●			
	島根県環境保健公社 総合健診センター	古志原一丁目4-6	0570-085-111 プッシュボタン(1)		●			●
津 田	清水医院 内科循環器科	古志原五丁目14-77	26-2711	●				
	たなか脳神経内科	古志原二丁目22-28	20-2727	●				
竹 矢	春木内科クリニック	古志原二丁目1-37	27-2300	●				
	つぎざわ内科医院	西津田十丁目17-20-11	21-8180	●	●			
大 庭	つだ胃腸科・内科クリニック	西津田三丁目5-21	40-9101	●	●			
	ほしの内科・胃腸科クリニック	西津田五丁目21-15	20-1333	●	●			
八 雲	マザリー産科婦人科医院 インターネット予約のみ	西津田二丁目12-33	25-8588				●	
	きたに内科クリニック	矢田町478-5	31-6011	●				
東出雲	入澤クリニック	八幡町285-6	38-8211	●	●			
	若槻内科医院	山代町480-5	27-3111	●				
乃 木	後藤クリニック	大庭町129-6	20-5100	●	●			
	たけだ医院	大庭町1801-1	61-1173	●	●			
忌 部	佐貫内科医院	八雲町日吉194-10	54-0886	●				
	くまの診療所金森クリニック	八雲町熊野803-9	54-9053	●				
玉 湯	伊藤医院	東出雲町揖屋1031-2	52-2251	●	●			
	三浦医院	東出雲町揖屋1178-6	52-3739	●	●			
穴 道	あだかえただクリニック	東出雲町出雲郷94-4	52-4177	●				
	八重垣レディースクリニック	東出雲町意宇南五丁目4-2	52-7790				●	
乃 木	片山内科胃腸科医院	上乃木四丁目20-26	26-5511	●	●			
	たなか内科クリニック	上乃木九丁目9-27	60-5877	●				
忌 部	松江記念病院 健康支援センター	上乃木三丁目4-1	27-8382	●	●	●	●	●
	いんべ杉谷内科小児科醫院	東忌部町83-22	33-2800	●	●			
玉 湯	いちえ内科・呼吸器クリニック	浜乃木三丁目3-24	67-8077	●				
	内田クリニック	浜乃木二丁目6-13	59-5880 子宮 0120-58-2889	●	●		●	
穴 道	佐野内科循環器科医院	浜乃木一丁目17-7	21-4772	●				
	島根県環境保健公社 健康の杜 浜乃木メディカルチェックプラザ	浜乃木八丁目2-46	0570-085-111 プッシュボタン(211)	●	●	●	●	●
玉 湯	たがしらレディースクリニック	浜乃木六丁目7-8	23-1103				●	
	乃木クリニック	浜乃木二丁目7-17	26-5122	●	●			
穴 道	なかた内科・糖尿病クリニック	乃白町2251	61-0057	●				
	前之園泌尿器科内科医院	乃白町薬師前1-1	24-6255	●				
穴 道	松江市立病院 健診センター	乃白町32-1	60-8120		●	●	●	●
	大國内科クリニック	乃木福富町413-2	60-1266	●				
穴 道	奥村医院	玉湯町湯町956	62-0418	●	●			
	たまゆ内科クリニック	玉湯町湯町825-1	62-0133	●	●			
穴 道	玉造病院	玉湯町湯町1-2	62-1560	●	●			
	胃腸科内科田中医院	穴道町穴道946-1	66-0022	●	●			
穴 道	坪内内科小児科医院	穴道町穴道1296-6	66-2545	●				
	こなんホスピタル	穴道町白石129-1	66-0712	●				
穴 道	松江市国民健康保険来待診療所	穴道町上来待213-1	66-0002	●	●			

●が受診できるけんしんです

※1種類から受診できます

区域	医療機関名	住所	電話番号	健診、肝炎 大腸、前立腺	胃	肺	子宮	乳
安来市	家族・絆の吉岡医院	安来町789-1	0854-22-2065				●	
	安来第一病院	安来町899-1	0854-22-5555					●
出雲市	斐川生協病院	斐川町直江4883-1	0853-73-7140	●				
	ひゃくどみクリニック	上塩治町142-1	0853-21-0130					●
境港市	岡空小児科医院	浜ノ町127	0859-47-1234	●				
	つちえ内科・小児科クリニック	相生町114	0859-42-3031	●				
	市場医院	馬場崎町177	0859-44-5551	●				
	荒木医院	明治町189-1	0859-42-2768	●				
	小林外科内科医院	明治町170	0859-42-2872	●				
	松野医院	京町35	0859-42-2298	●				
	村上内科クリニック	上道町3052-1	0859-42-1100	●				
	元町病院	上道町1895-1	0859-44-0101	●	●			
	つのだ内科・循環器内科クリニック	外江町2275-1	0859-21-1080	●				
鳥取県済生会境港総合病院 ※健診センターへ来院して予約	米川町44	0859-42-3164	●	●		●	●	

## 集団健康診査（がん検診同時実施）

時間・場所・予約は、各地区集団けんしん日程に掲載しています。

※この健診、がん検診は予約が必要です。

※1種類から受診できます

月	日	曜日	時間帯	実施場所		健診、肝炎 大腸、前立腺	胃	肺	乳	ページ
				地区	会場					
7	6	月	午前	鹿島	鹿島ふれあい館	●	●	●	●	P.25
	7	火	一日	鹿島	鹿島公民館	●	●	●	●	P.25
	8	水	午前	八束	八束公民館	●	●		●	P.22
	9	木	一日	玉湯	玉湯公民館	●	●	●	●	P.29
	17	金	一日	八雲	八雲公民館	●	●	●	●	P.28
	29	水	一日	宍道	宍道公民館	●	●	●	●	P.30
9	2	水	一日	美保関	美保関公民館(万原)	●	●	●	●	P.22
	3	木	一日	東出雲	ヨリアイーナ東出雲(東出雲公民館)	●	●	●	●	P.28
	4	金	午前	東出雲	ヨリアイーナ東出雲(東出雲公民館)	●	●	●	●	
	7	月	一日	玉湯	玉湯公民館	●	●	●	●	P.29
	15	火	一日	宍道	宍道公民館	●	●	●	●	P.30
	16	水	一日	島根	マリングートしまね	●	●	●	●	P.23
	17	木	午前	島根	マリングートしまね	●		●		
	29	火	一日	八束	八束公民館	●	●	●	●	P.22
	30	水	午前	東出雲	上意東研修センター	●	●	●	●	P.28

(※JA島根厚生連が実施します。)

40~74歳の  
みなさん

### 年に一度は特定健診を受けましょう！

～特定健診・特定保健指導受診率向上が国保の保険料の減少につながります～

松江市国民健康保険は、被保険者のみなさまが納付する保険料のほかに、国からの交付金を受けて運営しています。

特定健診や特定保健指導の受診率が高いと交付金が増え、国保財政の負担を抑え、**保険料率の引き下げにもつながります。**

みなさんの健康のためにも、保険料アップを避けるためにも、年に一度は**特定健診**を受けましょう。



松江市PRキャラクター  
おまっちゃん

ちなみに、令和6年度松江市国保特定健診受診率は46.8%でした。  
受診率の目標は60%です！目標達成に向けて、声をかけあい特定健診を受診しましょう！  
また、**がん検診・歯周病検診**の受診もお忘れなく！

問い合わせ先 ☎ 健康推進課 (☎60-8174)

# 肝炎ウイルス検診

対 象 者	松江市に住民登録があり、これまでに肝炎ウイルス検診を受けたことがない人
検 査 方 法	血液検査でB型肝炎ウイルス、C型肝炎ウイルスに感染していないかを調べます
実 施 期 間	令和8年6月1日～令和9年3月31日

年 齢	40歳以上の人 (令和8年度中に40歳になる人を含む)	39歳以下の人
持 っ て 行 く も の	★令和8年度がん検診等受診券	★本人確認ができるもの
料 金	無 料	無 料
実 施 場 所	集 団 各支所で行う集団健診と同時受診できます。(肝炎ウイルス検診のみは不可) … 7ページ参照	松江市が指定する医療機関にて受診できます。 … 5～7ページ参照
	個 別 ※6月1日～10月31日は各種健康診査と同時に受診できます	

## 肝硬変・肝臓がんの早期発見は、肝炎ウイルス検診から！

### 一生に一度は、肝炎ウイルス検診を受けましょう！

～松江市では、一生に一回、無料で検査ができます～

肝臓は「消化」や「解毒」など、私たちの命を守る働きをしている大切な臓器です。様々な原因で肝臓が炎症を起こし、肝臓の細胞がこわれる「肝炎」になっても、初めは自覚症状がほとんどなく気づきません。異変に気づいた時には病気が進み、回復に時間がかかるだけでなく、肝硬変や肝臓がんなど命に関わる病気になることもあります。

ウイルス性肝炎は、血液検査で感染の有無を確認できます。まだ検査をしたことがない人は、健診にプラスして一生に一度は肝炎ウイルス検診を受けましょう。

また、検診後に精密検査が必要と言われたら、必ず肝臓の専門医療機関で検査を受けましょう。早期発見・早期治療で、肝臓病の重症化を予防できます。

知って肝炎

肝炎について知ってください！

知って、肝炎プロジェクト

検索

問い合わせ先  健康推進課 (☎60-8174)

# 歯と口腔のけんしん

## 歯周病検診

対 象 者	・ 40歳の人（昭和60年4月2日～昭和61年4月1日生まれ） ・ 50歳の人（昭和50年4月2日～昭和51年4月1日生まれ） ・ 60歳の人（昭和40年4月2日～昭和41年4月1日生まれ） ただし、松江市に住民登録がある人
実 施 期 間	令和8年6月1日～令和9年3月31日
実 施 場 所	指定医療機関（P.10）
料 金	無料
持 ち 物	令和8年度 がん検診等無料受診券
検 診 内 容	歯周病・むし歯の検査、歯みがき指導

## 後期高齢者歯科口腔健診

対 象 者	76歳～85歳の人 （昭和16年4月2日～昭和26年4月1日生まれ）
実 施 期 間	令和8年6月1日～12月31日
実 施 場 所	指定医療機関 →受診券と一緒に送付した「健診実施機関一覧表」をご覧ください
料 金	無料
持 ち 物	(1) 令和8年度 歯科口腔健康診査受診券（5月に発送） (2) マイナ保険証（マイナンバーカード） ※マイナ保険証の取り扱いについて ・ マイナ保険証をお持ちでない場合は、「資格確認書」を提示してください。 ・ カードリーダーが読み込めない場合は、マイナンバーカードに併せて①または②を提示してください。 ①マイナポータルの資格画面表示 ②資格情報のお知らせ
健 診 内 容	「食べる力」を調べる健診です ・ 歯・入れ歯の状態・噛む力・飲み込む力の検査 ・ 身長・体重・ふくらはぎ周りの長さ・握力の測定
問 い 合 わ せ 先	島根県後期高齢者医療広域連合 ☎0852-40-0043

### 「かかりつけ歯科」を持ちましょう！

むし歯や歯周病を防ぎ、歯やお口の健康を維持することは、生活習慣病をはじめとする多くの病気を予防し、健康寿命を伸ばすことにもつながります。1年に1回は「かかりつけ歯科」で歯科検診を受けて、歯とお口の健康を守りましょう。



歯ッピーおるちき  
島根県歯科医師会公認キャラクター

問い合わせ先 ☎ 健康推進課 (☎60-8174)

# 受診を希望する医療機関に直接予約をしてください。

## 歯周病検診実施歯科医療機関

※区域ごとに郵便番号・五十音順に掲載しています。

区域	医療機関名	住所	電話番号	
橋北 (松東)	三原歯科クリニック	下東川津町26-2	22-4182	
	内田歯科医院	西川津町666-2	27-8899	
	かわつ田中クリニック	西川津町623-6	23-0011	
	末森歯科医院	西川津町2693-22	55-2828	
	ほほえみ歯科	西川津町491-11	67-1473	
	松本歯科医院	西川津町4282-1	0120-46-1875	
	くるみ歯科医院	西尾町1-11	61-6263	
	江角歯科医院	邑生町667-2	34-0539	
	児島歯科医院	島根町大芦2176-1	85-3360	
	野波歯科診療所	島根町野波1220-4	85-3521	
	かなおか歯科医院	美保関町森山650-36	72-3833	
	八束歯科クリニック	八束町波入1523-3	76-3666	
	橋北 (松北)	松浦歯科医院	西浜佐陀町388	36-7140
		さいとう歯科	秋鹿町3201-3	88-2601
鹿島歯科診療所		鹿島町恵曇1	82-2833	
蒲池歯科医院		比津が丘四丁目2-2	21-0703	
おすか歯科医院		黒田町23-4	28-5858	
おだわら歯科クリニック		黒田町465-1	61-8338	
井上幸歯科医院		春日町579-3	31-1180	
橋北 (中央)	片岡歯科医院	学園一丁目4-43	20-6678	
	しらつき歯科医院	学園一丁目16-63	27-7776	
	たけ歯科クリニック	学園南二丁目3-44	67-6271	
	なかはた歯科医院	東本町二丁目59	22-1754	
	三原歯科医院	末次町50	21-3072	
	ヨシダデンタルオフィス	堂形町735	26-5353	
	多田歯科医院	東奥谷町243-10	25-5515	
	浜田歯科医院	砂子町201-2	24-2435	
	やまうち歯科	大輪町393-15	25-7049	
	辻歯科医院	南田町147-1	24-4582	
	山本歯科クリニック	南田町93-4	67-1841	
	上田歯科医院	殿町102	21-2798	
	藤井歯科医院	殿町248	21-2545	
	青戸歯科医院	北堀町225	21-3868	

※後期高齢者歯科口腔健診実施医療機関は、  
受診券と一緒に送付した資料に掲載しています。

区域	医療機関名	住所	電話番号
橋南 (中央)	みやび歯科	東朝日町宮ノ沖133-4 マルカビル2F	25-0382
	えきなん矯正歯科クリニック	大正町3-3	61-3377
	大町歯科医院	幸町803-34	24-5678
	勝部歯科クリニック	幸町828-14	23-8143
	清水歯科	嫁島町15-20	33-7833
	金森歯科医院	新雑賀町3-15	21-6553
	にじいろ歯科クリニック	津田町319-1	28-2216
	しかた矯正・小児歯科医院	灘町1-9	21-4632
	ひとみ歯科	灘町13-1	21-2860
	ぐんじ歯科医院	古志原四丁目19-10	27-8181
	こしばら歯科クリニック	古志原六丁目12-33	61-6480
橋南 (松南)	吉川歯科クリニック	古志原二丁目22-32	25-9208
	ライオンデンタルクリニック	古志原三丁目18-15	29-0118
	神庭歯科医院	上乃木七丁目6-5	67-5555
	まめなか歯科	上乃木九丁目12-2	31-1800
	松江生協歯科クリニック	西津田七丁目14-21	26-0444
	板倉歯科医院	矢田町32-1	27-3240
	なかもと歯科・矯正歯科	竹矢町1761	67-2518
	足立歯科医院	山代町486-4	25-5100
	安部歯科クリニック	大庭町104-19	31-7001
	いしいデンタルクリニック	大庭町1802-3	61-1414
	えみ歯科クリニック	大庭町1813-5	67-6805
	大町泰樹歯科医院	佐草町195-1	31-3990
	八雲かとう歯科クリニック	八雲町日吉333-200	54-1788
	あさひな歯科	東出雲町揖屋2120-2	67-3303
	高木歯科医院	東出雲町揖屋1228-3	52-2220
	としひろ歯科	東出雲町揖屋2227-1	67-5523
	にしきしんまち歯科医院	東出雲町錦新町二丁目3-1	52-7800
	ひらもと歯科	上乃木四丁目20-23	28-1082
	松江記念病院歯科口腔外科	上乃木三丁目4-1	29-0176
	ワタナベ歯科	東忌部町645-5	33-9003
	けやき通り歯科クリニック	浜乃木六丁目1-36	26-8020
	古賀歯科医院	浜乃木二丁目14-18	27-8110
	橋南 (湖南)	松江市立病院	乃白町32-1
そのだ歯科クリニック		乃木福富町301-4	61-3388
松江歯科口腔外科クリニック		乃木福富町60	67-8386
のつ歯科		田和山町147-4	60-1182
玉造病院歯科・口腔外科		玉湯町湯町1-2	62-1560
よしの歯科クリニック		玉湯町湯町422-2	33-7654
深田歯科医院		宍道町宍道382	66-1646
あま歯科クリニック		宍道町佐々布211-8	66-7278

# がん検診



今年度受診できるがん検診  
については、  
令和8年度がん検診等受診券  
で確認してください。

集団がん検診はホーム  
ページでも確認できます



対 象 者	<p>松江市に住民登録があり、 職場などでがん検診を受診する機会がない人 ※ただし、人間ドック等で、胸部レントゲン検査（肺がん検診）、胃バリウム 又は胃内視鏡検査（胃がん検診）、便潜血検査（大腸がん検診）等を受診さ れる場合は、こちらの検診を重ねて受診する必要はありません。</p>
受 診 時 に 持っていくもの	<p>①令和8年度がん検診等受診券 ②検診料金（P.13～P.18をご確認ください） ③マイナ保険証（マイナンバーカード）…個別検診で必要です。 ※マイナ保険証の取り扱いについて ・マイナ保険証をお持ちでない場合は、「資格確認書」を提示してください。 ・カードリーダーが読み込めない場合は、マイナンバーカードに併せて①または②を提示 してください。 ①マイナポータルの資格画面表示 ②資格情報のお知らせ</p> <p>※お持ちの方のみ ●市民税非課税世帯無料券 ●被保護証明書 ●福祉医療費医療証（資格証） ●被爆者健康手帳</p> <div style="border: 1px solid black; border-radius: 10px; padding: 5px; display: inline-block; margin-left: 20px;">       詳しくは右のページ➡ (P.12)をご確認ください     </div>
実 施 期 間	令和8年6月1日～令和9年3月31日
注 意 事 項	<p>○症状のある人は、がん検診を待たずにすぐ専門の医療機関を受診しましよ う。また、がん検診で異常がなくても、からだに気になる変化があれば専 門の医療機関を受診しましょう。 ○当日行う問診等の結果によっては、がん検診を受けられない場合もありま すので、ご了承ください。 ○検診の結果は、約1か月後にお返しします。なお、実施機関の都合により 遅れる場合もありますので、あらかじめご了承ください。 ○集団検診(P.20～P.30)は、お住まいの地区以外の会場・公民館でも受診で きます。 ○1月～3月は医療機関が大変混み合います。早めの受診をおすすめします。 ○受診の際は各がん検診についてのページをよくお読みください。</p>

胃がん検診…P.13～14

大腸がん検診…P.15

肺がん検診…P.16

前立腺がん検診…P.16

子宮がん検診…P.17

乳がん検診…P.18

問い合わせ先 健康推進課 (☎60-8174)

# がん検診料金が無料になる場合があります

以下のうち、いずれかひとつを持参した場合、がん検診料金が無料になります。

種類		備考
①令和8年度がん検診等 無料受診券	節目無料検診の対象者(下記の表参照)にお送りしています	検診当日、検診機関へ提示してください。
②市民税非課税世帯無料券	市民税非課税世帯の人が対象で、事前の申請が必要です。 詳しくはP.33~34をご確認ください。	検診当日、検診機関へ提出してください。
③被保護証明書	生活福祉課(☎55-5305)で令和8年4月1日以降に交付手続きをとってください。	検診当日、検診機関へ提出してください。
④福祉医療費医療証(資格証)		検診当日、検診機関へ提示してください。
⑤被爆者健康手帳		検診当日、検診機関へ提示してください。

※20~39歳(S62.4.2~H19.4.1生まれ)の女性は、子宮がん検診(頸部細胞診)を無料で受けることができます。詳しくは「令和8年度がん検診等受診券」をご確認ください。

## ◆節目無料検診対象年齢(基準日 令和8年4月1日) 注) ●がついている検診を無料で受診できます。

年齢	生年月日	胃がん	大腸がん	結核・肺がん	子宮がん	乳がん	前立腺がん	歯周病検診
20歳	平成17年4月2日~平成18年4月1日				●			
25歳	平成12年4月2日~平成13年4月1日				●			
30歳	平成7年4月2日~平成8年4月1日				●			
35歳	平成2年4月2日~平成3年4月1日				●			
40歳	昭和60年4月2日~昭和61年4月1日	●	●	●	●	●		●
45歳	昭和55年4月2日~昭和56年4月1日	●	●	●	●	●		
50歳	昭和50年4月2日~昭和51年4月1日	●	●	●	●	●	●	●
55歳	昭和45年4月2日~昭和46年4月1日	●	●	●	●	●	●	
60歳	昭和40年4月2日~昭和41年4月1日	●	●	●	●	●	●	●
65歳	昭和35年4月2日~昭和36年4月1日	●	●	●	●	●	●	
70歳	昭和30年4月2日~昭和31年4月1日	●	●	●	●	●	●	
75歳	昭和25年4月2日~昭和26年4月1日	●	●	●	●	●	●	
80歳	昭和20年4月2日~昭和21年4月1日	●	●	●	●	●	●	
85歳	昭和15年4月2日~昭和16年4月1日	●	●	●	●	●	●	
90歳	昭和10年4月2日~昭和11年4月1日	●	●	●	●	●	●	
95歳	昭和5年4月2日~昭和6年4月1日	●	●	●	●	●	●	
100歳	大正14年4月2日~大正15年4月1日	●	●	●	●	●	●	

(節目年齢は上限なく、5年おきに料金は無料)

問い合わせ先  健康推進課 (☎60-8174)

## 胃がん検診

受診間隔：2年に1回（昨年度受診した人は対象外）

**バリウム 対象：40歳以上の人**  
(令和8年度中に40歳になる人も含む)

検診料金が無料になる場合があります。(P.12)



バリウム（造影剤）を使用し、胃のレントゲンを撮ります。

※妊娠中の方は、レントゲンを使用するため受診できません。

※着脱しやすい衣服、金具、プラスチック、ボタン等のない服装で受診してください。

※体位維持・変換、階段の昇降等が困難な場合は、安全確保上、検査をお断りすることがあります。

個別検診	
料 金	1,700円
事前予約	事前予約が必要です。 予約先→指定医療機関 (P.14)
受診場所	指定医療機関 (P.14)
持 ち 物	★がん検診等受診券 ★検診料金 ★マイナ保険証等 詳細はP.11をご確認ください。

集団検診	
料 金	900円
事前予約	平日は不要です。 土日の集団検診 (P.20) は事前予約 が必要です。(検診日によって、予約 受付開始日が決まっています) 予約先→島根県環境保健公社 ☎61-8077 (平日9時~17時)
受診場所	各地区公民館等 (P.20~P.30)
持 ち 物	★がん検診等受診券 ★検診料金

**内視鏡（胃カメラ） 対象：50歳以上の人**  
(令和8年度中に50歳になる人も含む)

検診料金が無料になる場合があります。(P.12)

胃内視鏡検査（胃カメラ）で、食道・胃・十二指腸を直接観察します。

個別検診	
料 金	2,000円
事前予約	事前予約が必要です。予約先→指定医療機関 (P.14)
受診場所	指定医療機関 (P.14)
持 ち 物	★がん検診等受診券      ★検診料金 ★マイナ保険証等（詳細はP.11をご確認ください。）



胃がん検診を受診する際は、**検診前の飲食制限**があります！！

受診前日に 避けた方がよい食品	肉類、貝類、天ぷら、ラーメン、ねり製品、こんにゃく、海藻類、きのこ など
午前中に胃がん検診 を受診する場合	前日の午後9時以降、飲食・喫煙はしないでください。 水分（水/お茶）補給は、受診の1時間前まで、100cc程度であれば可能です。
午後に胃がん検診を 受診する場合	朝食は油や繊維が少なく消化の良いものを軽めにとり、 <b>受診まで6時間以上 あけてください。</b> 水分（水/お茶）補給は、受診の1時間前まで、100cc程度であれば可能です。
その他	服薬中の方は、事前に主治医へご相談ください。

問い合わせ先☎ **健康推進課 (☎60-8174)**

## 受診を希望する機関に直接予約をしてください。

### ●胃がん検診実施機関

※区域ごとに郵便番号・五十音順に掲載しています。

区域	医療機関名	住所	電話番号	胃カメラ (経口)	胃カメラ (経鼻)	バリウム
橋北	鈴木内科医院	西川津町1198-5	22-2123	●		
	松江東健康クリニック	西尾町13-1	25-0077	●	●	
	佐々木医院	美保関町森山726-11	72-2522	●	●	
	門脇医院	八束町遅江384-2	76-2023	●	●	
	吉岡医院	八束町波入607-1	76-3466	●	●	
	しみず内科クリニック	比津が丘二丁目2-14	22-8558	●		
	泉胃腸科医院	黒田町93-7	27-4976	●	●	
	たにむら内科クリニック	春日町180-6	33-7723	●	●	
	信太内科医院	殿町332	21-2046	●		
	松江赤十字病院	母衣町200	61-9246	●	●	
	学園クリニック	学園一丁目9-21	55-6386	●	●	
	幡医院	片原町87	21-3376	●	●	
	橋南	堀 内科胃腸科医院	大正町445-2	22-1818	●	●
あさひまちクリニック		朝日町476-7	61-3006	●	●	
福間内科医院		雑賀町45	21-3727	●	●	
佐藤内科医院		天神町15	21-2425	●		
津田小学校前よしの医院		東津田町1195-3	22-1133	●	●	
おむら内科クリニック (インターネット予約可)		古志原五丁目4-8	31-5588	●	●	
島根県環境保健公社 総合健診センター		古志原一丁目4-6	0570-085-111 プッシュボタン (1)	●	●	
つきざわ内科医院		西津田十丁目17-20-11	21-8180	●	●	
つだ胃腸科・内科クリニック		西津田三丁目5-21	40-9101	●	●	
ほしの内科・胃腸科クリニック		西津田五丁目21-15	20-1333	●		
うえだ内科ファミリークリニック		西津田七丁目11-15	67-5575	●	●	
入澤クリニック		八幡町285-6	38-8211	●	●	
後藤クリニック		大庭町129-6	20-5100	●	●	
たけだ医院 (インターネット予約可)		大庭町1801-1	61-1173	●	●	
伊藤医院		東出雲町揖屋1031-2	52-2251	●	●	
三浦医院		東出雲町揖屋1178-6	52-3739	●	●	
片山内科胃腸科医院		上乃木四丁目20-26	26-5511	●	●	
松江記念病院 健康支援センター		上乃木三丁目4-1	27-8382	●	●	●
いんべ杉谷内科小児科醫院		東忌部町83-22	33-2800	●		
内田クリニック		浜乃木二丁目6-13	59-5880	●		
島根県環境保健公社 健康の杜 浜乃木メディカルチェックプラザ (インターネット予約可)		浜乃木八丁目2-46	0570-085-111 プッシュボタン (211)			●
乃木クリニック		浜乃木二丁目7-17	26-5122	●	●	
松江市立病院 健診センター		乃白町32-1	60-8120	●	●	●
奥村医院		玉湯町湯町956	62-0418	●		
たまゆ内科クリニック		玉湯町湯町825-1	62-0133	●	●	
玉造病院		玉湯町湯町1-2	62-1560	●	●	
胃腸科内科田中医院		宍道町宍道946-1	66-0022	●	●	
松江市国民健康保険来待診療所		宍道町上来待213-1	66-0002	●		
市外	元町病院	境港市上道町1895-1	0859-44-0101	●	●	
	鳥取県済生会境港総合病院 健診センター ※健診センターへ来院のうえ、予約してください。	境港市米川町44	0859-42-3164	●	●	●

# 大腸がん検診 受診間隔：1年に1回

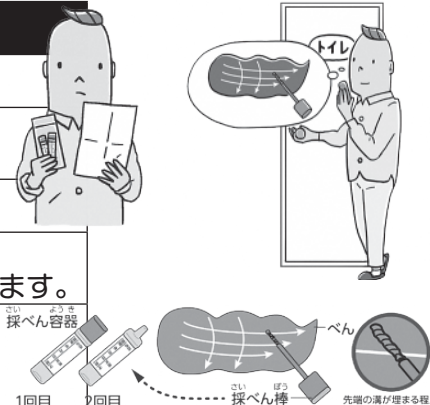
検診料金が無料になる場合があります。(P.12)

対象：40歳以上の人（令和8年度中に40歳になる人も含む）

検便（便潜血検査）により、消化器官からの出血がないか検査します。（2日法）  
採便したら速やかに医療機関に容器を提出してください。

※採便から提出までの期間については容器を受け取った医療機関にお問い合わせください。

個別検診	
料 金	400円※
事前予約	事前予約が必要です。 予約先→指定医療機関（P.5～P.7）
受診場所	指定医療機関（P.5～P.7）
備 考	指定医療機関で採便容器をお渡しします。 6月1日～10月31日は各種健康診査と同時に受診できます。
持 ち 物	★がん検診等受診券 ★検診料金 ★マイナ保険証等（詳細はP.11をご確認ください。）



※浜乃木メディカルチェックプラザのみ：料金300円

集 団 検 診		
	各地区公民館等	受け渡し法
料 金	300円	
事前予約	不要です ※各支所集団健康診査(P.7)の際の大腸がん検診受診は、予約が必要です。各支所市民生活課へお問い合わせください。	不要です 指定の申込場所で採便容器の受け取り・提出をする方法です。
受 付	各地区公民館等(P.20～P.30)	1月～3月 ※容器配付期間は実施機関によって異なります。
備 考	採便容器を集団検診会場でお渡しし、指定日時に回収します。	受け渡し法の詳細な内容については、市報1月号でお知らせする予定です。
持 ち 物	★がん検診等受診券 ★検診料金	

## 大腸がんはがんによる死亡原因の上位です

### 部位別がん死亡数（令和6年、松江市）

男性		女性		
肺がん	77人	1位	すい臓がん	47人
胃がん	42人	2位	<b>大腸がん</b>	<b>46人</b>
<b>大腸がん</b>	<b>39人</b>	3位	肺がん	32人
すい臓がん	34人	4位	胃がん	28人
肝臓がん	28人	5位	乳がん	25人

問い合わせ先☎ 健康推進課（☎60-8174）

## 肺がん検診 受診間隔：1年に1回

検診料金が無料になる場合があります。(P.12)

**対象：40歳以上の人（令和8年度中に40歳になる人も含む）**

胸のレントゲンを撮ります。

（65歳以上の人、令和8年度中に65歳になる人は結核検診（無料）を含みます）

妊娠中の方は受診できません。

血糖値を図る器具を装着している人は検査が受けられない場合がありますので受診前にあらかじめ検診機関にお問い合わせください。

※着脱しやすい衣服、金具・プラスチック・ボタン等のない服装で受診してください。



個別検診		
料 金	500円	
下記の医療機関で受診できます。 <b>事前予約が必要です。</b>		
医療機関名	住所	電話番号
●松江記念病院 健康支援センター	上乃木三丁目4-1	☎27-8382
●松江市立病院 健診センター	乃白町32-1	☎60-8120
●浜乃木メディカル チェックプラザ	浜乃木八丁目2-46	☎0570-085-111 プッシュホン(211)
持 ち 物	★がん検診等受診券 ★検診料金 ★マイナ保険証等 詳細はP.11をご確認ください。	

集団検診		
料 金	300円	
事 前 予 約	不要です	
受 診 場 所	各地区公民館等 (P.20~P.30)	
持 ち 物	★がん検診等受診券 ★検診料金	

## 前立腺がん検診 受診間隔：1年に1回

検診料金が無料になる場合があります。(P.12)

**対象：50歳以上の男性（令和8年度中に50歳になる人も含む）**

血液によりPSA（前立腺特異抗原）検査を行います。

個別検診	
料 金	300円 (健康診査と同時受診の場合200円)
事前予約	事前予約が必要です。 予約先→指定医療機関 (P.5~P.7)
受診場所	指定医療機関 (P.5~P.7)
備 考	6月1日~10月31日は各種健康診査 と同時に受診できます。
持 ち 物	★がん検診等受診券 ★検診料金 ★マイナ保険証等 詳細はP.11をご確認ください。

集団検診	
料 金	300円
事前予約	事前予約が必要です。 予約先→各支所市民生活課 (P.7、P.22~P.30)
受診場所	各地区公民館等 (P.7、P.22~P.30)
備 考	各支所で行う集団健康診査と同時に受診できます。 (前立腺がん検診のみの受診は不可)
持 ち 物	★がん検診等受診券 ★検診料金

問い合わせ先☎ 健康推進課 (☎60-8174)

# 子宮がん検診 受診間隔：1～3年に1回（前回の検診結果による）

令和6・7年度に③HPV検査を受診し「3年後に受診してください」と判定された人は、今年度は①②③全て対象外となります。

検診料金が無料になる場合があります。（P.12）

検査の種類	検査の内容	対 象
①子宮頸部細胞診検査	子宮頸部（子宮の入り口）・子宮内膜の細胞を採取し、異常な細胞の有無を調べます。	20歳以上の女性 （令和8年度中に20歳になる人を含む）
②子宮体部細胞診検査 ※個別検診のみ ※医師が必要と判断した人のみ ※①と同時実施が必要です。	子宮内膜の細胞を採取し、がん細胞があるかどうかを調べます。	
③HPV検査 ※①と同時実施が必要です。	子宮頸がんの原因となるヒトパピローマウイルス（HPV）に感染しているかどうか確認する検査です。	25歳以上の女性 （H13.4.1以前生まれの人）

個別検診			
	20～24歳	25～39歳	40歳以上
料 金	①…無料	①…無料 ①+③ …800円	①…1,100円 ①+③ …1,900円
事 前 予 約	事前予約が必要です。 予約先→指定医療機関（P.19）		
受 診 場 所	指定医療機関（P.19）		
持 ち 物	★がん検診等受診券 ★検診料金 ★マイナ保険証等 詳細はP.11をご確認ください。		
備 考	医師が必要と判断した場合は、 ②子宮体がん検診を受診できます。 追加料金は600円です。		

集団検診			
	20～24歳	25～39歳	40歳以上
料 金	①…無料	①…無料 ①+③ …800円	①…800円 ①+③ …1,600円
事 前 予 約	不要です		
受 診 場 所	各地区公民館等（P.20～P.30）		
持 ち 物	★がん検診等受診券 ★検診料金		



## 子宮がん検診を受診される方へ

- 検査の受けやすい服装(スカート)での受診をお勧めします。
- 生理が終わってから受診してください。
- 以前、子宮摘出の手術を受けている人は、手術をした医療機関に検診受診についてご相談ください。
- 不正出血などの自覚症状のある人は、すぐに医療機関を受診してください。

問い合わせ先  健康推進課 (☎60-8174)

## 乳がん検診

受診間隔：2年に1回（昨年度受診した人は対象外）

乳房のマンモグラフィ（レントゲン）検査を行います。  
※着脱しやすい衣服、金具、プラスチック、ボタン等のない服装で  
受診してください。

検診料金が無料になる場合が  
あります。（P.12）

### ①二方向撮影 対象：40～49歳の女性（昭和52年4月2日生まれ～昭和62年4月1日生まれ）

個別検診	
料 金	1,100円
事前予約	事前予約が必要です。 予約先→指定医療機関（P.19）
受診場所	指定医療機関（P.19）
持 ち 物	★がん検診等受診券 ★検診料金 ★マイナ保険証等 詳細はP.11をご確認ください。

集団検診	
料 金	1,100円
事前予約	事前予約が必要です。 （検診日によって、予約受付開始日 が決まっています） 予約先→島根県環境保健公社 ☎61-8077 （平日9時～17時）
受診場所	各地区公民館等（P.20～P.30）
持 ち 物	★がん検診等受診券 ★検診料金



### ②一方向撮影 対象：50歳以上の女性（昭和52年4月1日以前の生まれ）

個別検診	
料 金	800円
事前予約	事前予約が必要です。 予約先→指定医療機関（P.19）
受診場所	指定医療機関（P.19）
持 ち 物	★がん検診等受診券 ★検診料金 ★マイナ保険証等 詳細はP.11をご確認ください。

集団検診	
料 金	800円
事前予約	事前予約が必要です。 （検診日によって、予約受付開始日 が決まっています） 予約先→島根県環境保健公社 ☎61-8077 （平日9時～17時）
受診場所	各地区公民館等（P.20～P.30）
持 ち 物	★がん検診等受診券 ★検診料金

#### 乳がん検診を受診される方へ

- ◎生理が終わって、4～5日後に受診してください。
- ◎レントゲン検査のため、妊娠中の人は受診できません。
- ◎授乳中の人、ペースメーカーやCVポートなどを挿入している人、VPシャントカテーテルを留置している人、豊胸手術後の人、乳房再建術後の人、その他マンモグラフィ撮影時の圧迫により破損の恐れがある医療機器を装着している人は受診できません。
- ◎しこり、ひきつれ、へこみ、分泌液等の自覚症状のある人は、すぐに医療機関を受診してください。

問い合わせ先☎ 健康推進課（☎60-8174）

## 受診を希望する医療機関に直接予約をしてください。

### 子宮がん・乳がん検診実施医療機関

※区域ごとに郵便番号・五十音順に掲載しています。

区域	医療機関名	住所	電話番号	子宮がん	乳がん	インターネット予約
橋北	かわつレディースクリニック	西川津町659-2	61-1201	●		●
	大学前のつ内科クリニック	学園二丁目27-17	24-3000	●		
	城下町Lクリニック	殿町222	22-2233	●	●	●
	松江赤十字病院	母衣町200	乳 61-9246 子宮 20-6600	●	●	
橋南	あさひまちクリニック	朝日町476-7	050-5840-3359	●		●
	島根県環境保健公社 総合健診センター	古志原一丁目4-6	0570-085-111 プッシュボタン(1)		●	
	松江記念病院 健康支援センター	上乃木三丁目4-1	27-8382	●	●	
	生協ふれあい診療所(健診センター)	西津田七丁目14-21	乳 22-0843 子宮 23-1111	●	●	
	マザリー産科婦人科医院 ※インターネット予約のみ	西津田二丁目12-33	25-8588	●		●
	内田クリニック	浜乃木二丁目6-13	0120-58-2889	●		●
	たがしらレディースクリニック	浜乃木六丁目7-8	23-1103	●		
	島根県環境保健公社 健康の杜 浜乃木メディカルチェックプラザ	浜乃木八丁目2-46	0570-085-111 プッシュボタン(211)	●	●	●
	松江市立病院 健診センター	乃白町32-1	60-8120	●	●	
	森本産婦人科医院	雑賀町82	25-2250	●		
市外	八重垣レディースクリニック	東出雲町意宇南五丁目4-2	52-7790	●		
	家族・絆の吉岡医院	安来市安来町789-1	0854-22-2065	●		●
	安来第一病院	安来市安来町899-1	0854-22-5555		●	
	ひゃくどみクリニック	出雲市上塩治町142-1	0853-21-0130		●	●
	鳥取県済生会境港総合病院 健診センター ※健診センターへ来院のうえ、予約してください。	境港市米川町44	0859-42-3164	●	●	

### まめ知識

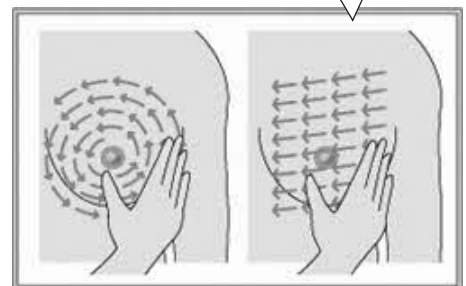
## ブレスト・アウェアネスのすすめ! (乳房の健康チェック)

女性自身が自分の乳房の状態に日ごろから関心を持ち、意識して生活することを「ブレスト・アウェアネス」といいます。自分の乳房の状態に日ごろから関心を持ち、意識して生活することで、乳がんの早期発見につながります。

以下の4項目を実践しましょう。

- ①日ごろから自分の乳房を見て、触って感じる習慣をつける
- ②気をつけたい乳房の変化(しこりや血性の乳頭分泌など)を知る
- ③乳房の変化を自覚したら、すぐに医師へ相談する
- ④40歳になったら2年に1回は定期的な乳がん検診を受ける

手指の腹でやさしく、すべらすように乳房と脇の下に「しこり」など、変わったことがないかチェックしましょう



乳がんは自分で触れることができるがんです。まずは定期的に自分の胸を見て、しっかり触れてチェックしてみましょう。セルフチェックはお風呂に入る時に一緒にすると負担なくできます。

問い合わせ先 ☎ 健康推進課 (☎60-8174)

# 集団けんしん日程

松江市では、6月～3月に集団けんしんを実施しています。

20ページから30ページをご確認いただき、お近くの会場や、ご都合のつきやすい日程で受診してください。なお、災害などで会場や日程が変更になる場合があります。その際は、ホームページでお知らせいたしますので、ホームページをご確認ください。



松江市 大人のけんしん 検索

## 土曜日・日曜日開催のがん集団検診日程

検診種別	予約有無	予約先	持ちもの・注意事項
乳がん・胃がん	<b>要予約</b> (予約開始日は下記参照)	島根県環境保健公社 ☎61-8077 受付時間：平日 9時～17時	各がん検診のページ(P.11～P.19)をご確認ください。
大腸がん・肺がん・子宮がん	予約不要		

月 日	受付時間	会場	乳がん	胃がん	大腸がん・肺がん 子宮がん	大腸がん検診 容器回収日時
7月4日(土)	9:00～11:00 13:00～15:00	いきいき プラザ島根	●要予約 6月1日(月) 予約開始		●予約不要	7月10日(金) 9:00～9:30
8月2日(日)	9:00～11:00 13:00～15:00	浜乃木メディカル チェックプラザ	●要予約 7月1日(水) 予約開始		●予約不要	8月7日(金) 9:00～9:30
9月13日(日)	9:00～11:00 13:00～15:00	浜乃木メディカル チェックプラザ	●要予約 8月3日(月) 予約開始		●予約不要	9月24日(木) 10:00～10:30
10月4日(日)	9:00～11:00 13:00～15:00	浜乃木メディカル チェックプラザ	●要予約 9月1日(火) 予約開始		●予約不要	10月13日(火) 10:00～10:30
12月6日(日)	9:00～11:00 13:00～15:00	いきいき プラザ島根	●要予約 11月2日(月) 予約開始		●予約不要	12月14日(月) 9:00～9:30
1月16日(土)	9:00～11:00 13:00～15:00	浜乃木メディカル チェックプラザ	●要予約 12月1日(火) 予約開始		●予約不要	1月22日(金) 9:00～9:30
2月28日(日)	9:00～11:00 13:00～15:00	浜乃木メディカル チェックプラザ	●要予約 1月6日(水) 予約開始		●予約不要	3月5日(金) 9:00～9:30

★浜乃木メディカルチェックプラザ…所在地：浜乃木八丁目2-46

## 平日開催のがん5種（乳、胃、大腸、肺、子宮）セット検診

※1種からでも受診できます

乳がん検診のみ予約が必要です。予約先→島根県環境保健公社（61-8077）受付時間：平日 9時～17時

月 日	受付時間	会場	乳がん	胃がん・大腸がん 肺がん・子宮がん	大腸がん検診 容器回収日時
6月15日(月)	9:00～11:00	八雲公民館	●要予約 5月1日(金) 予約開始	●予約不要	6月22日(月) 9:00～9:30
	13:30～15:30	武内神社下広場		●予約不要	6月22日(月) 10:15～10:45
7月13日(月)	14:00～16:00	ヨリアイーナ東出雲 (東出雲公民館)	●要予約 6月1日(月) 予約開始	●予約不要	7月21日(火) 10:15～10:45
7月27日(月)	14:00～16:00	法吉公民館		●予約不要	8月6日(木) 10:00～10:30

土日開催の乳がん・胃がん集団検診予約先 ☎ 島根県環境保健公社 (☎61-8077) 受付時間: 平日 9時～17時

地区別集団けんしん日程 ☆集団けんしんは、お住まいでない地区でも受診できます！  
 ☆がん集団検診は、島根県環境保健公社が実施します。

索引	地区名	頁	索引	地区名	頁	索引	地区名	頁	索引	地区名	頁
あ	秋鹿	P.25	か	川津	P.21	さ	宍道	P.30	は	本庄	P.23
	朝酌	P.21		古志原	P.27	た	玉湯	P.29	ま	美保関	P.22
	朝日	P.26	さ	雑賀	P.26		竹矢	P.27		持田	P.21
	生馬	P.24		島根	P.23		津田	P.27	や	八雲	P.28
	忌部	P.29		城西	P.26	な	乃木	P.29		八束	P.22
	大野	P.24		城東	P.26	は	東出雲	P.28			
	大庭	P.27		城北	P.25		古江	P.24			
か	鹿島	P.25		白湊	P.26		法吉	P.23			

朝  
酌  
川  
津  
持  
田

朝酌地区		【集団がん検診】	乳がん集団検診予約先→島根県環境保健公社 (61-8077) 受付時間：平日 9時～17時								
検診日	受付時間	検診会場		肺がん	胃がん	大腸がん	子宮がん	乳がん			
7月1日	水	9:00～9:50	西尾町	ローソン西尾店	●		大腸がん検診容器回収 7/8(水) 9:00～9:30				
		10:15～10:45	朝酌町	矢田公会堂	●						
		11:00～11:40	朝酌公会堂前		●						
9月14日	月	9:00～11:00	朝酌公会堂		8/3(月)乳がん予約開始					●要予約	
9月29日	火	15:00～15:45	朝酌公会堂			●		●			

川津地区		【集団がん検診】	乳がん集団検診予約先→島根県環境保健公社 (61-8077) 受付時間：平日 9時～17時								
検診日	受付時間	検診会場		肺がん	胃がん	大腸がん	子宮がん	乳がん			
7月1日	水	13:45～14:00	西川津町	深町島根大学生寮下	●						
		14:20～15:20	西川津町	まるごう川津店駐車場	●						
		16:00～16:40	川津公民館		●					大腸がん検診容器回収 7/8(水) 9:45～10:15	
7月27日	月	9:00～11:00	下東川津町	みしまや東川津店		●	●	●			
8月20日	木	14:00～14:50	西川津町	みしまや楽山店駐車場	●						
		15:10～15:50	川津公民館 駐車場		●				大腸がん検診容器回収 8/6(木) 9:00～9:30		
9月15日	火	9:00～9:30	西川津町	大内谷公民館付近(自販機横)	●						
		9:50～10:10	下東川津町	浜崎電機工業所駐車場	●						
		10:30～11:10	菅田町	菅田会館駐車場	●						
		11:30～11:50	上東川津町	松江一畑交通駐車場	●						
		13:50～14:30	上東川津町	四季が丘東街区公園	●						
10月27日	火	13:30～15:30	下東川津町	みしまや東川津店駐車場	●						
11月9日	月	9:00～11:00	下東川津町	みしまや東川津店駐車場	10/1(木)乳がん予約開始					●要予約	

持田地区		【集団がん検診】	乳がん集団検診予約先→島根県環境保健公社 (61-8077) 受付時間：平日 9時～17時								
検診日	受付時間	検診会場		肺がん	胃がん	大腸がん	子宮がん	乳がん			
7月22日	水	9:30～9:40	東持田町	納蔵地区自治集会所	●						
		10:00～10:20	西持田町	持田神社前	●						
		10:40～11:15	西持田町	市営竹崎アパート集会所前	●						
		13:00～13:40	持田公民館		●						
		14:00～14:30	東持田町	平成ニュータウン南街区公園	●						
		14:50～15:10	坂本町	坂本下集会所	●					大腸がん検診容器回収 9/14(月) 9:00～9:30	
		15:20～15:45	福原町	福原中集会所	●						
9月4日	金	13:30～15:30	持田公民館			●	●	●			
11月27日	金	13:30～15:30	持田公民館		10/1(木)乳がん予約開始					●要予約	

**地区別集団けんしん日程** ☆集団けんしんは、お住まいでない地区でも受診できます！  
 ☆がん集団検診は、島根県環境保健公社が実施します。

**美保関地区**

【集団健康診査（がん検診同時実施）】		●要予約 予約・問い合わせ先…美保関支所市民生活課☎55-5746 予約期間… 5/21(木)～8/3(月)							
日程	受付時間	検診会場	健康診査	肺がん	胃がん	大腸がん	乳がん	前立腺がん	
9月2日	水	美保関公民館(万原)	8:30～11:20	●	●	●	●	●	
	13:00～13:30		●	●	●	●	●		

※集団健康診査はJA島根厚生連が実施します。 ※大腸がん検診は、容器を事前に配布し、当日回収します。

【集団がん検診】		乳がん集団検診予約先→島根県環境保健公社(61-8077) 受付時間：平日9時～17時						
検診日	受付時間	検診会場	肺がん	胃がん	大腸がん	子宮がん	乳がん	
6月18日	木	美保関公民館(万原) 5/1(金)乳がん予約開始				●	●要予約	
7月27日	月	9:15～9:35	JFしまね笠浦出張所付近	●				
		9:55～10:10	旧千酌小学校	●				
		10:30～10:45	北浦集会所	●				
		11:05～11:20	稲積自治会館	●				
11月5日	木	9:30～9:50	美保関文化交流館(美保神社近く)	●				
		10:10～10:20	長浜地区学習等供用施設	●				
		10:40～11:00	福浦区集会所	●				
		13:00～13:20	宇井公民館	●				
		13:40～14:30	七瀬自治会館	●				
		14:50～15:05	法田公民館	●				
11月16日	月	9:00～9:20	菅浦ふれあい会館	●				
		9:40～10:10	片江ふれあい会館	●				
		10:30～10:45	笹子公民館	●				
		11:05～11:25	惣津公民館	●				
		13:30～14:00	森山地区学習等供用会館	●				
		14:20～14:30	下宇部尾公民館	●				
		14:50～15:05	万原地区学習会館	●				

美保関  
八束

**八束地区**

【集団健康診査（がん検診同時実施）】		●要予約 予約・問い合わせ先…八束支所市民生活課☎55-5826 予約期間…①5/21(木)～6/3(水) ②5/21(木)～8/26(水)							
日程	受付時間	検診会場	健康診査	肺がん	胃がん	大腸がん	乳がん	前立腺がん	
①7月8日	水	八束公民館	●	—	●	●	●	●	
②9月29日	火	八束公民館	8:30～11:20	●	●	●	●	●	
			13:00～13:30	●	●	●	●	●	

※集団健康診査はJA島根厚生連が実施します。 ※大腸がん検診は、容器を事前に配布し、当日回収します。

【集団がん検診】		乳がん集団検診予約先→島根県環境保健公社(61-8077) 受付時間：平日9時～17時						
検診日	受付時間	検診会場	肺がん	胃がん	大腸がん	子宮がん	乳がん	
6月18日	木	八束公民館 5/1(金)乳がん予約開始				●	●要予約	
9月1日	火	9:00～9:20	遅江公民館	●				
		9:40～10:10	波入公民館	●				
		10:30～11:20	入江バス停留所	●				
		13:20～14:00	二子区民会館	●				
		14:20～14:35	寺津学習等供用施設	●				
		14:55～15:15	亀尻集会所前	●				
11月25日	水	13:30～14:45	八束公民館	●				
		15:10～15:30	馬渡区民会館	●				
		15:40～16:10	江島老人集会所	●				

**地区別集団けんしん日程** ☆集団けんしんは、お住まいでない地区でも受診できます！  
☆がん集団検診は、島根県環境保健公社が実施します。

**島根地区**

【集団健康診査（がん検診同時実施）】 ●要予約 予約・問い合わせ先…島根支所市民生活課 ☎55-5726 予約期間…5/21(木)～8/14(金)

日程		受付時間	検診会場	健康診査	肺がん	胃がん	大腸がん	乳がん	前立腺がん
9月16日	水	8:30～11:20	マリンゲートしまね	●	●	●	●	●	●
		13:00～13:30		●	●	●	●	●	
9月17日	木	8:30～11:20		●	●	—	●	—	●

※集団健康診査はJA島根厚生連が実施します。 ※大腸がん検診は、容器を事前に配布し、当日回収します。

【集団がん検診】 乳がん集団検診予約先→島根県環境保健公社 (61-8077) 受付時間：平日9時～17時

検診日	受付時間	検診会場	肺がん	胃がん	大腸がん	子宮がん	乳がん	
8月3日	月	9:30～9:45	野井集会所	●				
		10:00～10:15	瀬崎漁協前	●				
		10:35～10:45	多古集会所前	●				
		11:00～11:15	沖泊集会所前	●				
10月27日	火	9:00～9:30	島根公民館前駐車場	●				
		9:45～10:00	加賀別所集会所前	●				
		10:20～10:30	加訓津駐車場	●				
		10:50～11:10	野波バス車庫前	●				
		11:20～11:35	小波集会所前	●				
12月3日	木	9:00～11:00	マリンゲートしまね 11/2(月)乳がん予約開始				●	●要予約

**本庄地区** 【集団がん検診】 乳がん集団検診予約先→島根県環境保健公社 (61-8077) 受付時間：平日9時～17時

検診日	受付時間	検診会場	肺がん	胃がん	大腸がん	子宮がん	乳がん	
9月14日	月	13:30～15:30	本庄公民館 8/3(月)乳がん予約開始					●要予約
9月29日	火	13:30～14:15	本庄公民館	●		●		
11月5日	木	16:00～16:30	邑生町 清安寺前駐車場	●				
11月25日	水	8:45～9:15	新庄町 新庄集会所	●				
		9:45～10:45	本庄公民館	●				
		11:10～11:30	上本庄町 山崎公会堂	●				

大腸がん検診容器回収  
12/11(金) 9:00～9:30

**法吉地区** 【集団がん検診】 乳がん集団検診予約先→島根県環境保健公社 (61-8077) 受付時間：平日9時～17時

検診日	受付時間	検診会場	肺がん	胃がん	大腸がん	子宮がん	乳がん	
①7月13日	月	9:00～11:00	法吉公民館	●	●	●		
②7月27日	月	14:00～16:00	法吉公民館 6/1(月)乳がん予約開始	●	●	●		●要予約
8月3日	月	13:30～15:30	春日町 みしまや春日店駐車場	●				
10月9日	金	9:00～10:30	春日町 みしまや春日店駐車場	●				
		10:50～11:20	西法吉町 法吉団地集会所	●				
10月13日	火	9:00～9:30	比津が丘 県営住宅比津が丘団地敷地	●				
		9:50～10:30	比津町 比津が丘薬局前	●				
		10:50～11:20	法吉公民館	●				
		13:10～13:30	黒田町 黒田集会所	●				
		13:50～14:10	春日町 ふじのみ園横公園入口	●				
14:30～14:45	春日町 山陰合同銀行法吉支店駐車場	●						
11月19日	木	13:30～15:30	法吉公民館 10/1(木)乳がん予約開始					●要予約

大腸がん検診容器回収  
①7/13(月) 実施分  
7/21(火) 10:15～10:45  
②7/27(月) 実施分  
8/6(木) 10:00～10:30

島根本庄法吉

**地区別集団けんしん日程** ☆集団けんしんは、お住まいでない地区でも受診できます！  
 ☆がん集団検診は、島根県環境保健公社が実施します。

生馬地区		【集団がん検診】	乳がん集団検診予約先→島根県環境保健公社 (61-8077) 受付時間：平日 9時～17時						
検診日	受付時間	検診会場		肺がん	胃がん	大腸がん	子宮がん	乳がん	
7月27日	月 9:00～11:00	生馬公民館 6/1(月)乳がん予約開始						●	
10月29日	木 14:10～14:30	浜佐田町	椎の木ビレッジ集会所	●					
	14:50～15:20	浜佐田町	浜佐田灘公民館	●					
11月11日	水 13:30～15:00	生馬公民館					●		
12月2日	水	9:30～9:50	下佐陀町	下佐陀上町遊園地前	●		大腸がん検診容器回収 12/11(金) 10:15～10:45		
		10:10～10:30	西生馬町	西生馬集会所前駐車場	●				
		11:00～12:00	生馬公民館		●				
		13:50～14:10	東生馬町	東生馬公会堂	●				
		14:30～14:50	薦津町	天若宮神社下付近	●				
		15:10～15:30	浜佐田町	浜佐田上公民館 (浜佐田町63-1)		●			

生  
馬  
大  
野  
古  
江

大野地区		【集団がん検診】	乳がん集団検診予約先→島根県環境保健公社 (61-8077) 受付時間：平日 9時～17時						
検診日	受付時間	検診会場		肺がん	胃がん	大腸がん	子宮がん	乳がん	
7月30日	木	9:00～9:30	魚瀬町	魚瀬漁協付近	●		大腸がん検診容器回収 8/6(木) 11:00～11:30		
		9:45～10:20	魚瀬町	魚瀬バス停	●				
		10:40～11:00	上大野町	東村 大前バス停前	●				
		13:30～14:30	大野公民館		●				
		15:00～15:30	大野町	上根尾公民館前	●				
		15:45～16:15	大野町	大野下分班コミュニティー消防センター		●			
9月29日	火 9:00～9:45	大野公民館			●		●		
11月20日	金 13:30～15:30	大野公民館 10/1(木)乳がん予約開始						●要予約	

古江地区		【集団がん検診】	乳がん集団検診予約先→島根県環境保健公社 (61-8077) 受付時間：平日 9時～17時						
検診日	受付時間	検診会場		肺がん	胃がん	大腸がん	子宮がん	乳がん	
6月11日	木 13:30～15:30	古江公民館			●	●	●		
9月7日	月	9:00～9:20	西長江町	西長江公民館	●		大腸がん検診容器回収 6/18(木) 10:15～10:45		
		9:40～10:00	東長江町	東長江公民館	●				
		10:20～10:40	東長江町	丸上瓦工業裏駐車場	●				
		11:10～11:40	古曾志町	朝日ヶ丘会館	●				
		13:30～13:50	古曾志町	上組公民館	●				
		14:10～14:30	荘成町	荘公民館	●				
14:50～15:10	古曾志町	許曾志神社駐車場		●					
9月11日	金 13:30～15:30	古江公民館		●					
10月29日	木	9:00～9:10	古志町	野間バス停前	●				
		9:30～9:40	古志町	峰垣公民館付近	●				
		10:00～10:20	古志町	やすらぎの家駐車場	●				
		10:40～11:00	古志町	下古志公民館	●				
		11:20～11:30	西谷町	下組集会所前付近	●				
		13:30～13:50	西浜佐陀町	西浜佐陀公民館		●			
11月19日	木 9:00～11:00	古江公民館 10/1(木)乳がん予約開始						●要予約	

**地区別集団けんしん日程** ☆集団けんしんは、お住まいでない地区でも受診できます！  
☆がん集団検診は、島根県環境保健公社が実施します。

秋  
鹿  
島  
城  
北

秋鹿地区		【集団がん検診】	乳がん集団検診予約先→島根県環境保健公社 (61-8077) 受付時間：平日 9時～17時						
検診日	受付時間	検診会場		肺がん	胃がん	大腸がん	子宮がん	乳がん	
7月2日	木	9:00～9:30	大垣町	名原公会所	●				
		9:50～10:05	大垣町	布川公民館	●				
		10:15～10:30	岡本町	下岡会館	●				
		10:50～11:20	秋鹿町	旧かわのはた商店前(秋鹿郵便局隣)	●				
		13:15～13:30	秋鹿町	浦公民館付近	●		大腸がん検診容器回収 7/10(金) 10:15～10:45		
		14:00～14:15	秋鹿町	山中公会所	●				
		14:35～14:50	秋鹿町	本谷会館	●				
		15:25～16:05	秋鹿公民館		●	●			
9月29日	火	10:30～11:15	秋鹿公民館			●	●		
10月30日	金	9:00～11:00	秋鹿公民館		9/1(火)乳がん予約開始			●要予約	

鹿島地区		【集団健康診査(がん検診同時実施)】	●要予約 予約・問い合わせ先…鹿島支所市民生活課☎55-5706 予約期間…5/21(木)～6/3(水)						
日程	受付時間	検診会場	健康診査	肺がん	胃がん	大腸がん	乳がん	前立腺がん	
7月6日	月	8:30～11:20	鹿島ふれあい館	●	●	●	●	●	
7月7日	火	8:30～11:20	鹿島公民館	●	●	●	●	●	
		13:00～13:30		●	●	●	●	●	

※集団健康診査はJA島根厚生連が実施します。 ※大腸がん検診は、容器を事前に配布し、当日回収します。

鹿島地区		【集団がん検診】	乳がん集団検診予約先→島根県環境保健公社 (61-8077) 受付時間：平日 9時～17時						
検診日	受付時間	検診会場		肺がん	胃がん	大腸がん	子宮がん	乳がん	
8月17日	月	9:00～9:30	佐太神社前駐車場	●					
		9:50～10:10	鹿島武道館前	●					
		10:30～10:40	南側集会所	●					
		11:00～11:15	上講武公会堂	●					
		13:00～13:20	鹿島歯科診療所隣	●					
		13:40～14:10	JFしまね恵曇支所	●		大腸がん検診容器回収 9/14(月) 10:15～10:45			
		14:30～15:00	手結集会所	●					
		15:20～15:40	JFしまね片匂出張所	●		●			
9月4日	金	9:00～11:00	鹿島公民館			●	●		
9月30日	水	9:00～9:20	根連木集会所		●				
		9:40～10:20	古浦集会所		●				
		10:40～11:00	みしまや鹿島店駐車場		●				
		11:20～11:40	鹿島公民館		●				
		13:30～14:10	JFしまね御津出張所		●				
		14:30～15:10	ファミリーマートAコープこうぶ店駐車場		●				
11月20日	金	9:00～11:00	鹿島公民館		10/1(木)乳がん予約開始			●要予約	

城北地区		【集団がん検診】	乳がん集団検診予約先→島根県環境保健公社 (61-8077) 受付時間：平日 9時～17時						
検診日	受付時間	検診会場		肺がん	胃がん	大腸がん	子宮がん	乳がん	
9月3日	木	8:30～9:30	東奥谷町	ラバン城北店駐車場	●				
		9:50～10:20	淞北台	パーキング淞北(リホーストア&淞北台ラホ隣)	●				
		10:40～11:20	石橋町	シニアコート石橋駐車場	●		大腸がん検診容器回収 9/11(金) 10:15～10:45		
		13:00～13:20	北堀町	明々庵入口付近	●				
		13:40～14:00	奥谷町	春日神社駐車場	●				
		14:30～16:00	城北公民館		●		●		
9月15日	火	14:50～15:20	菅田町	県職員宿舍駐車場	●				
12月11日	金	13:30～15:30	城北公民館		11/2(月)乳がん予約開始			●要予約	

城東地区		【集団がん検診】	乳がん集団検診予約先→島根県環境保健公社 (61-8077) 受付時間：平日 9時～17時					
検診日	受付時間	検診会場		肺がん	胃がん	大腸がん	子宮がん	乳がん
6月11日	木 9:00～11:00	城東公民館			●	●	●	
7月31日	金 9:00～11:00	城東公民館 <b>6/1(月)乳がん予約開始</b>				↓		●要予約
10月26日	月	8:30～9:00	母衣町	小麦館駐車場(旧ウィーンの森殿町店駐車場)	●	大腸がん検診容器回収 6/18(木) 9:00～9:30		
		9:20～10:20	学園南一丁目	旧県立プール跡地駐車場	●			
		13:30～14:10	城東公民館		●			
		14:30～14:50	南田町	島根県歯科医師会館駐車場	●			

城西地区		【集団がん検診】	乳がん集団検診予約先→島根県環境保健公社 (61-8077) 受付時間：平日 9時～17時					
検診日	受付時間	検診会場		肺がん	胃がん	大腸がん	子宮がん	乳がん
6月29日	月	8:30～9:20	内中原町	島根県立武道館	●			
		9:40～10:20	黒田町	マルイ黒田店駐車場	●			
		11:00～12:00	城西公民館		●		●	
9月17日	木	9:00～9:20	内中原町	内中原小学校西昇降口	●		↓	
		9:40～10:10	南平台	南平台ロータリー(南平台2番8号付近)	●	大腸がん検診容器回収 7/8(水) 10:45～11:15		
		10:30～11:10	国屋町	カラーパレット駐車場(新国屋集会所近く)	●			
11月27日	金 9:00～11:00	城西公民館	<b>10/1(木)乳がん予約開始</b>					●要予約

雑賀地区		【集団がん検診】	乳がん集団検診予約先→島根県環境保健公社 (61-8077) 受付時間：平日 9時～17時					
検診日	受付時間	検診会場		肺がん	胃がん	大腸がん	子宮がん	乳がん
7月13日	月 9:00～9:40	雑賀公民館		●		●		
7月14日	火	7:50～8:20	西津田七丁目	ウェルネス橋南店駐車場	●		↓	
		8:40～9:00	新町	洞光寺下	●	大腸がん検診容器回収 7/21(火) 9:00～9:30		
		9:20～9:40	雑賀町	みしまやさいか店駐車場	●			
11月9日	月 13:30～15:30	雑賀公民館	<b>10/1(木)乳がん予約開始</b>					●要予約

白潟地区		【集団がん検診】	乳がん集団検診予約先→島根県環境保健公社 (61-8077) 受付時間：平日 9時～17時					
検診日	受付時間	検診会場		肺がん	胃がん	大腸がん	子宮がん	乳がん
9月17日	木	11:30～11:50	松江市市民活動センター(スティックビル)横 龍覚寺墓参駐車場		●			
		13:50～14:20	白潟公民館		●		●	
		14:50～15:10	嫁島町	松江連合青果(セブンイレブン横)	●		↓	
						大腸がん検診容器回収 9/24(木) 9:00～9:30		

朝日地区		【集団がん検診】	乳がん集団検診予約先→島根県環境保健公社 (61-8077) 受付時間：平日 9時～17時					
検診日	受付時間	検診会場		肺がん	胃がん	大腸がん	子宮がん	乳がん
7月14日	火	10:00～10:30	大正町	中央小学校西側体育館下駐車場	●			
		13:00～13:45	朝日公民館		●		●	
10月30日	金 13:30～15:30	イオン松江 ひごペットフレンドリー前		<b>9/1(火)乳がん予約開始</b>		↓		●要予約
						大腸がん検診容器回収 7/22(水) 9:00～9:30		

## ひとりで悩まないで

つらいときはひとりで悩まず、家族や友人に相談してみませんか？頼れる相談窓口もあります。また、周りの人は身近な人からちょっとした変化や違和感を感じたときは声をかけることが大切です。



いのちを変える

相談窓口一覧はこちら⇒



YouTube  
「松江健康公式チャンネル」  
動画を配信中。



**地区別集団けんしん日程** ☆集団けんしんは、お住まいでない地区でも受診できます！  
☆がん集団検診は、島根県環境保健公社が実施します。

古志原  
大庭  
津田  
竹矢

古志原地区		【集団がん検診】	乳がん集団検診予約先→島根県環境保健公社 (61-8077) 受付時間：平日 9時～17時					
検診日	受付時間	検診会場		肺がん	胃がん	大腸がん	子宮がん	乳がん
6月12日	金 13:30～15:30	島根県環境保健公社駐車場		●				
10月5日	月	8:30～9:40	上乃木六丁目	まるごう古志原店駐車場	●			
		10:00～10:20	古志原三丁目	市営旭ヶ丘アパート駐車場	●			
		10:40～11:00	古志原五丁目	猶興館道場前	●			
		13:30～14:20	八雲台一丁目	松江南高校正面玄関前	●			
		14:40～15:40	古志原公民館		●		●	

大腸がん検診容器回収  
10/13(火) 9:00～9:30  
↑

大庭地区		【集団がん検診】	乳がん集団検診予約先→島根県環境保健公社 (61-8077) 受付時間：平日 9時～17時					
検診日	受付時間	検診会場		肺がん	胃がん	大腸がん	子宮がん	乳がん
8月25日	火	9:00～9:30	大庭町	育英幼稚園専用駐車場	●			
		10:00～11:30	大庭公民館		●		●	
		13:30～14:00	佐草町	八重垣神社駐車場(バス停横)	●			
		14:20～14:50	山代町	市営中曾根団地集会所前	●			
		15:10～16:00	山代町	ホック山代店駐車場	●			
9月10日	木	14:40～15:10	山代町	舜叟寺前	●			
		15:30～16:30	大庭町	ジュンテンドー大庭店駐車場	●			
11月11日	水	9:00～10:30	大庭公民館				●	
12月11日	金	9:00～11:00	大庭公民館		11/2(月)乳がん予約開始			●要予約

大腸がん検診容器回収  
9/11(金) 9:00～9:30  
↓

津田地区		【集団がん検診】	乳がん集団検診予約先→島根県環境保健公社 (61-8077) 受付時間：平日 9時～17時					
検診日	受付時間	検診会場		肺がん	胃がん	大腸がん	子宮がん	乳がん
8月5日	水	9:20～10:00	東津田町	スーパースポーツゼビオ東津田店駐車場	●			
		10:20～10:50	東津田町	鷹日神社前	●			
		11:10～11:30	東津田町	東津田三区町民会館	●			
8月20日	木	7:50～8:20	西津田七丁目	ウェルネス橋南店駐車場	●			
		8:40～9:10	西津田五丁目	大山代神社下	●			
		9:30～9:50	西津田十丁目	県営住宅津田明神団地	●			
		10:10～11:10	津田公民館		●			
		11:30～12:00	東津田町	東光台会館	●			
3月8日	月	9:00～11:00	津田公民館		2/1(月)乳がん予約開始			●要予約

竹矢地区		【集団がん検診】	乳がん集団検診予約先→島根県環境保健公社 (61-8077) 受付時間：平日 9時～17時					
検診日	受付時間	検診会場		肺がん	胃がん	大腸がん	子宮がん	乳がん
6月15日	月	13:30～15:30	武内神社下広場		5/1(金)乳がん予約開始			
10月2日	金	9:30～10:15	矢田町	矢田公民館	●			
		10:40～11:10	矢田町	しらゆり第3保育園駐車場	●			
		13:00～13:20	竹矢町	大門東公民館	●			
		13:50～15:10	武内神社下広場		●			
		15:30～15:50	馬潟町	県営八幡団地敷地	●			

大腸がん検診容器回収  
6/22(月) 10:15～10:45  
↓

八雲地区

【集団健康診査（がん検診同時実施）】		●要予約 予約・問い合わせ先…八雲支所市民生活課☎55-5766 予約期間…5/21(木)～6/9(火)							
日程	受付時間	検診会場	健康診査	肺がん	胃がん	大腸がん	乳がん	前立腺がん	
7月17日	金	八雲公民館	8:30～11:20	●	●	●	●	●	
			13:00～13:30	●	●	●	●	●	

※集団健康診査はJA島根厚生連が実施します。 ※大腸がん検診は、容器を事前に配布し、当日回収します。

【集団がん検診】		乳がん集団検診予約先→島根県環境保健公社（61-8077）受付時間：平日9時～17時							
検診日	受付時間	検診会場	肺がん	胃がん	大腸がん	子宮がん	乳がん		
6月15日	月	八雲公民館 5/1(金)乳がん予約開始	●	●	●	●	●要予約		
8月5日	水	13:30～13:50	須谷公民館前	●		↓			
		14:10～14:30	宮内農村公園(旧郷土文化会館前)	●		大腸がん検診容器回収 6/22(月) 9:00～9:30			
		14:50～15:10	青木寺駐車場	●					
		15:30～15:50	たけのこ館駐車場	●					
		16:10～16:30	JAしまね八雲支店前	●					
9月10日	木	9:15～9:45	秋桑すこやか会館前	●					
		10:10～10:30	ふれあい農園駐車場	●					
		10:50～11:20	日吉ふれあい会館前	●					
		13:30～14:15	ザニーハイツコミュニティーセンター前	●					

八雲  
東出雲

東出雲地区

【集団健康診査（がん検診同時実施）】		●要予約 予約・問い合わせ先…東出雲支所市民生活課☎55-5849 予約期間…①②7/10(金)～7/24(金) ③8/18(火)～8/25(火)							
日程	受付時間	検診会場	健康診査	肺がん	胃がん	大腸がん	乳がん	前立腺がん	
①9月3日	木	ヨリアイーナ東出雲(東出雲公民館)	9:00～11:20	●	●	●	●	●	
			13:00～13:30	●	●	●	●	●	
②9月4日	金		9:00～11:20	●	●	●	●	●	
③9月30日	水	上意東研修センター	9:00～11:20	●	●	●	●	●	

※集団健康診査はJA島根厚生連が実施します。 ※大腸がん検診は、容器を事前に配布し、当日回収します。

【集団がん検診】		乳がん集団検診予約先→島根県環境保健公社（61-8077）受付時間：平日9時～17時							
検診日	受付時間	検診会場	肺がん	胃がん	大腸がん	子宮がん	乳がん		
6月3日	水	9:15～9:30	須田公会堂	●					
		9:50～10:05	上分公会堂	●					
		10:25～10:40	野呂公会堂	●					
		11:00～11:30	コインランドリー東出雲店駐車場	●					
		13:30～13:50	西揖屋集会所	●					
		14:10～15:10	ヨリアイーナ東出雲(東出雲公民館)	●					
6月5日	金	9:00～9:30	錦新町 ふれあい会館	●					
		9:50～10:30	出雲郷児童クラブ(旧出雲郷公民館)	●					
		10:50～11:10	春日台公会堂	●					
		13:30～14:30	意東児童クラブ(旧意東公民館)	●					
		15:00～15:30	東出雲中央公園駐車場	●					
		15:50～16:20	羽入公会堂	●					
7月13日	月	ヨリアイーナ東出雲(東出雲公民館) 6/1(月)乳がん予約開始	●	●	●	●	●要予約		
3月8日	月	ヨリアイーナ東出雲(東出雲公民館) 2/1(月)乳がん予約開始					●要予約		

**地区別集団けんしん日程** ☆集団けんしんは、お住まいでない地区でも受診できます！  
☆がん集団検診は、島根県環境保健公社が実施します。

乃  
木  
忌  
部  
玉  
湯

乃木地区		【集団がん検診】	乳がん集団検診予約先→島根県環境保健公社 (61-8077) 受付時間：平日 9時～17時						
検診日	受付時間	検診会場		肺がん	胃がん	大腸がん	子宮がん	乳がん	
7月3日	金	7:45～9:00	上乃木三丁目	みしまや上の木店駐車場	●				
		8:30～9:00	上乃木二丁目	ラパン上乃木店駐車場(バス停側)	●				
9月11日	金	9:20～10:20	乃木公民館		●				
		10:40～11:20	浜乃木二丁目	JAしまね乃木支店	●				
10月9日	金	13:30～15:30	浜乃木メディカルチェックプラザ		●				
12月7日	月	9:00～9:40	上乃木五丁目	丸亀製麺松江上乃木店駐車場	●				
		10:00～10:40	浜乃木六丁目	ホック乃木店駐車場	●				
		11:00～11:20	浜乃木七丁目	八曾利会館	●				
		13:00～13:30	乃木福富町	乃木福富公民館	●				
		15:30～16:30	浜乃木メディカルチェックプラザ		●				

忌部地区		【集団がん検診】	乳がん集団検診予約先→島根県環境保健公社 (61-8077) 受付時間：平日 9時～17時						
検診日	受付時間	検診会場		肺がん	胃がん	大腸がん	子宮がん	乳がん	
7月3日	金	9:40～10:00	西忌部町	大向公民館付近	●				
		10:20～10:30	東忌部町	ビオトープ市場前	●				
		10:50～11:30	忌部公民館		●				
		13:30～13:50	東忌部町	熊山公民館	●				
		14:10～14:30	東忌部町	千本公会所	●				
		14:50～15:00	下忌部	永江製粉工場	●				
7月13日	月	9:00～11:00	忌部公民館	6/1(月)乳がん予約開始					●要予約
9月8日	火	9:00～11:00	忌部公民館			●	●	●	

**玉湯地区**

【集団健康診査(がん検診同時実施)】		●要予約 予約・問い合わせ先…玉湯支所市民生活課 ☎55-5786 予約期間…①5/21(木)～6/3(水) ②7/10(金)～8/3(月)							
日程	受付時間	検診会場	健康診査	肺がん	胃がん	大腸がん	乳がん	前立腺がん	
①7月9日	木	玉湯公民館	9:00～11:20	●	●	●	●	●	
			13:00～13:30	●	●	●	●	●	
②9月7日	月	玉湯公民館	9:00～11:20	●	●	●	●	●	
			13:00～13:30	●	●	●	●	●	

※集団健康診査はJA島根厚生連が実施します。 ※大腸がん検診は、容器を事前に配布し、当日回収します。

【集団がん検診】		乳がん集団検診予約先→島根県環境保健公社 (61-8077) 受付時間：平日 9時～17時							
検診日	受付時間	検診会場		肺がん	胃がん	大腸がん	子宮がん	乳がん	
10月23日	金	9:00～9:20	布志名公民館前		●				
		9:40～10:30	松江市玉湯支所前		●				
		11:00～11:20	旧大谷小学校駐車場		●				
12月3日	木	14:00～16:00	玉湯公民館		11/2(月)乳がん予約開始			●	●要予約

**こんな症状があれば脳卒中かもしれません！**

**F**  
  
**Face**  
顔の片側が下がる、ゆがみがある

**A**  
  
**Arm**  
片腕に力が入らない

**S**  
  
**Speech**  
言葉が出てこない、ろれつが回らない

**T**  
  
**Time**  
発症から受診・治療が早ければ早いほど後遺症が軽くて済みます

こういった症状があれば脳卒中(脳出血・脳梗塞等)の可能性があります。ためらわず、すぐに救急車を呼びましょう。

ポイントは、**突然**と**片側**

**地区別集団けんしん日程** ☆集団けんしんは、お住まいでない地区でも受診できます！  
 ☆がん集団検診は、島根県環境保健公社が実施します。

**宍道地区**

【集団健康診査（がん検診同時実施）】		●要予約 予約・問い合わせ先…宍道支所市民生活課 ☎55-5806 予約期間…① 5/21(木)～6/29(月) ② 5/21(木)～8/3(月)						
日程	受付時間	検診会場	健康診査	肺がん	胃がん	大腸がん	乳がん	前立腺がん
① 7月29日	水	宍道公民館	9:30～11:20	●	●	●	●	●
			13:00～13:30	●	●	●	●	●
② 9月15日	火	宍道公民館	9:30～11:20	●	●	●	●	●
			13:00～13:30	●	●	●	●	●

※集団健康診査はJA島根厚生連が実施します。 ※大腸がん検診は、容器を事前に配布し、当日回収します。

【集団がん検診】		乳がん集団検診予約先→島根県環境保健公社 (61-8077) 受付時間：平日 9時～17時						
検診日	受付時間	検診会場	肺がん	胃がん	大腸がん	子宮がん	乳がん	
6月8日	月	9:00～9:10	小佐々布公民館	●				
		9:30～10:00	荻田交流館	●				
		10:20～10:50	荻田団地公民館	●				
		11:10～11:40	伊志見公民館	●				
		13:35～14:15	旧宍道公民館	●				
		14:35～15:20	宍道公民館	●				
6月12日	金	9:00～10:00	ギャラリーC横公営駐車場	●				
		10:30～11:30	池田公民館	●				
6月16日	火	9:00～9:20	田根公民館	●				
		9:40～10:00	佐倉公民館さくら館	●				
		10:20～10:40	和名佐会館	●				
		11:00～11:30	菅原天神館	●				
		13:30～14:30	宍道健康センター	●				
		14:50～15:20	浜集会所	●				
6月25日	木	9:00～9:20	鏡公民館	●				
		9:40～10:10	ふれあい弘遊館	●				
		10:30～11:00	久戸公会所	●				
		11:20～11:40	内ヶ峠おれんじ館	●				
		13:30～13:40	中垣公民館	●				
		14:00～14:30	小松公民館横(小松踏切付近)	●				
		14:50～15:20	下白石公民館	●				
		15:40～16:00	上白石公民館	●				
6月29日	月	14:00～14:25	才公民館	●				
		14:45～15:05	佐々布中公民館	●				
		15:25～15:45	金山下公民館	●				
		16:05～16:35	岡の目ハーブ館	●				
7月31日	金	13:30～15:30	宍道健康センター	6/1(月)乳がん予約開始			●要予約	
9月8日	火	13:30～15:30	宍道健康センター		●	●	●	
10月23日	金	13:30～13:45	大野公民館	●				
		14:05～14:25	横見みどり館	●				
		14:45～15:00	下倉太陽館	●				
		15:20～15:35	宍道大森公民館	●				

宍道

**脈を測りましょう**

あなたの脈は大丈夫ですか。脈の回数が多かったり少なかったり、不規則な時は、脳卒中や心不全の原因になる可能性があります。医療機関で相談しましょう。

脈のイメージ図(例)



乱れていたら要注意!!



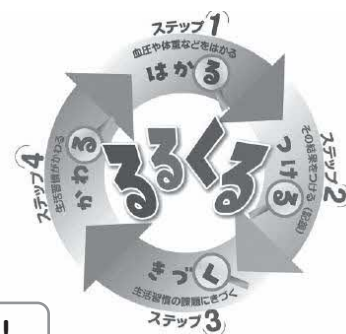
ポイント

- ・人差し指・中指・薬指をそろえて○の位置に置く
- ・15秒くらい脈拍を触れて、間隔が規則的か確認する
- ・成人の心拍数は1分間に60～100回程度が基準

# 松江市からのお知らせ

## 健診結果はいかがでしたか？

- 前回の健診より結果が悪かった
- かかりつけの先生に指摘されて落ち込んだ
- 変えたい生活習慣がある
- もっと健康になりたい



当てはまったら、るるくるチャレンジがおすすめ!!

### るるくるとは…健康セルフチェック!!

血圧や体重を毎日のはかる 計測記録をつける 生活習慣の問題点に気づく 生活習慣が変わるの4つのステップをキャッチフレーズにした健康づくりの事です。

① はかる



歩数・体重・  
血圧等で

② つける



健康手帳やスマートフォンの  
アプリを活用

③ きづく



④ かわる

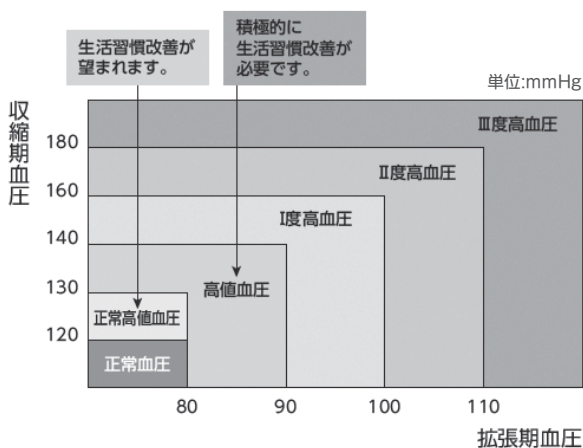


目標を決めて少しずつ  
歩いてみよう!!

## はかるおすすめ～血圧～

血圧が高い状態が続くと、血管に強い負担がかかって血管が狭く、かたくなります。血圧が高くなっても自覚症状がないことも多いので、血圧を定期的にチェックしましょう。

※高血圧治療ガイドライン2025



※心臓病や脳卒中などの病気によっては降圧目標が低値になります。



ポイント

1日2回(朝・夕)  
測定を記録する。  
高血圧が続く場合は、  
かかりつけ医に  
相談しましょう。

血圧と一緒に  
脈もはかって  
みましょう



松江市PRキャラクター  
おまっちえ

問い合わせ先 健康推進課 (☎60-8174)

# 生活習慣病予防のための改善ポイント

## 塩分を減らそう

- ✓ 塩分の摂りすぎは、高血圧の原因となり、心臓病や脳卒中、腎臓病などの生活習慣病を招きます

今日からできる減塩ワザ



## 野菜をたくさんとろう

- ✓ 野菜に含まれるカリウムは、食塩を体の外に出してくれる働きがあります。

小鉢程度(70g)の野菜料理×⑤皿分



あなたの野菜摂取量は

\_\_\_\_\_ 皿分×70g = \_\_\_\_\_ g

## 定期的に歯科検診を

- ✓ 気軽に相談できる「かかりつけ歯科医」を持つ
- ✓ 1年に1回以上、定期的に歯科医院を受診し、歯科検診、歯石除去、歯みがき指導を受ける



## 今より10分多くからだを動かそう

- ✓ 日常生活の中で歩くことを心がける
- ✓ 自分に合った体操や運動を続ける
- ✓ 地域のイベント等に参加し、体力測定や骨密度測定などを行う



体操の動画はこちら↓  
(松江健康公式チャンネル)



## 禁煙にチャレンジ

※松江市国保に加入している人には助成があります

禁煙外来を活用することで、比較的楽に、より確実に禁煙できる方法をアドバイスしてくれます！

- ✓ 12週間で5回程度の受診
- ✓ 治療費（自己負担額）約13,000～28,000円

喫煙や受動喫煙が健康に及ぼす影響を理解し、健康的な生活習慣を心がけましょう！

禁煙外来については  
こちら⇒



松江市 禁煙外来

検索

健康相談に関することはこちらをご利用ください 健康推進課 (☎60-8156)

# 市民税非課税世帯無料券の発行

令和8年度市民税非課税世帯無料券申請

一般健康診査（20歳～39歳で職場等で健康診査を受ける機会のない人が対象）・がん検診等において市民税非課税世帯の対象となるためには、「市民税非課税世帯無料券」（以下「無料券」とする）が必要です。

郵送：34ページの申請書に必要事項をご記入の上、切手を貼って送付してください。

電子：右の二次元コードを読み取り申請してください。



〈電子申請〉

## 注意事項

- 無料券交付申請書を受け付けてから発送まで20日程度かかりますので、検診日に余裕をもって申請してください。（6～7月は申請件数が多いため、1カ月程度かかります。）
- 無料券の発行は、市民税課税額の決定後、**令和8年6月中旬以降になります。**6月に受診する場合は事前に健康推進課（☎60-8174）までご連絡ください。
- 受診日当日に「無料券」がないと無料となりません。**有料で受けた場合に後日申請されても、返金はできません。
- 非課税世帯とは、同じ世帯の人全員が非課税のことです。**世帯の中に1人でも課税対象者がいる場合は、対象外**となります。また、**未申告者のいる世帯は、課税状況の判定ができません**ので、対象にはなりません。
- 世帯員のうち、令和8年1月1日に松江市に住民登録のない人は、**前住所地の課税証明書**を申請書に添付してください。電子申請の場合は前住所地の課税証明書を添付してください。

## 申請の必要がない人

以下のいずれかに該当する人は、非課税世帯であっても申請の必要はありません。

無料券や証明書類（資格証、手帳など）を提出または提示することで料金が無料になります。

申請の必要がない人	備考
① <b>令和8年度がん検診等無料受診券（ハガキ）</b> をお持ちの方	無料検診の対象年齢は12ページ記載の表にてご確認ください。
② <b>被保護証明書</b> をお持ちの方	令和8年4月1日以降に生活福祉課（☎55-5305）で交付手続きをとってください。
③ <b>福祉医療費医療証（資格証）</b> をお持ちの方	【問い合わせ先】 ・重度障がいのある方：障がい者福祉課（☎55-5945） ・ひとり親の方：子育て給付課（☎55-5335）
④ <b>被爆者健康手帳</b> をお持ちの方	
⑤ 後期高齢者健診のみ受診予定の方	後期高齢者健診は無料にはなりません。料金が100円かかります。

問い合わせ先 健康推進課（☎60-8174）

# お知らせ

## 松江市腓（すい）がんプロジェクトについて

松江市医師会が行っている、腓（すい）がんを早期に発見して治療につなげるプロジェクトです。

治療ができる小さな腓（すい）がんを早期に発見するため、「セルフチェックシート」を作成しています。

詳しくは、松江市ホームページをご覧ください。



〈市HP〉



キリトリせん

キリトリせん

### のりづけ

## 令和8年度 市民税非課税世帯無料券交付申請書

(あて先) 松江市長

年 月 日

申請者 住 所 松江市

氏 名

電話番号

市民税非課税世帯無料券の交付を受けたいので、下記のとおり申請します。  
尚、当該申請において、松江市が私及び私と同一世帯に属する者の市民税の課税状況を調査することに同意します。  
また、このことについては、私の世帯員の同意を得ています。

記

1. 申請理由 市民税非課税世帯のため（住民票上の世帯員全員が非課税のため）
2. 無料券の交付を希望する世帯員

ふりがな 氏 名	申請者との 続柄	生 年 月 日	受診する検診種別（○で囲んでください）
		大正・昭和・平成 年 月 日	前立腺がん検診 胃がん検診 大腸がん検診 結核・肺がん検診 子宮がん検診 乳がん検診 一般健康診査（20～39歳の人のみ）
		大正・昭和・平成 年 月 日	前立腺がん検診 胃がん検診 大腸がん検診 結核・肺がん検診 子宮がん検診 乳がん検診 一般健康診査（20～39歳の人のみ）
		大正・昭和・平成 年 月 日	前立腺がん検診 胃がん検診 大腸がん検診 結核・肺がん検診 子宮がん検診 乳がん検診 一般健康診査（20～39歳の人のみ）
		大正・昭和・平成 年 月 日	前立腺がん検診 胃がん検診 大腸がん検診 結核・肺がん検診 子宮がん検診 乳がん検診 一般健康診査（20～39歳の人のみ）
		大正・昭和・平成 年 月 日	前立腺がん検診 胃がん検診 大腸がん検診 結核・肺がん検診 子宮がん検診 乳がん検診 一般健康診査（20～39歳の人のみ）

※受診予定日の20日前までに申請してください。

※「市民税非課税世帯」とは、住民票に記載されているご家族全員が市民税を課税されていない場合に該当します。  
また、未申告者のいる世帯は、課税状況の判定ができませんので、対象にはなりません。

※世帯員のうち、令和8年1月1日に松江市に住民登録のない人は、前住所地の課税証明書を申請書に添付してください。

※今年度の市民税課税額は6月に決定するため、無料券の発送は、6月中旬以降になります。

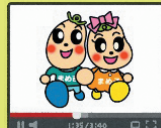
6月に受診する場合は、事前に健康推進課（60-8174）までご連絡ください。

※検診受診後に申請しても、自己負担金の返還はできませんので、ご注意ください。

キリトリせん

松江市ホームページにもこの冊子と同様の情報を掲載しています。

松江市 大人のけんしん 検索



松江健康公式チャンネル  
(YouTube)

松江市の健康に関する取組を発信する、  
松江市のオフィシャルチャンネルです。



このお知らせの情報は令和8年4月1日現在のものです。  
天候、会場等の状況により変更になる場合があります。  
(変更になった場合、ホームページ等でお知らせいたします。)

※申請書には切手をお貼りください。

発行：松江市 健康福祉部 健康推進課

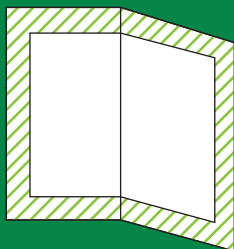


キリトリせん

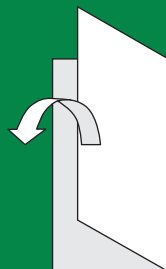
キリトリせん

## 市民税非課税世帯 無料券交付申請書

1. 斜線の部分にのりつける



2. 住所や名前が隠れるように半分に折る



3. 密着させて完成  
(切手を貼ってポストへ投函)



封を閉じる前に、下記の項目を確認して下さい。

- 希望する世帯員全員の氏名は書いてありますか
- 電話番号は記入しましたか

6 9 0 - 0 0 4 5

110円切手をお貼りください

松江市乃白町32番地2

松江市保健福祉総合センター内  
健康推進課  
保健企画係 行

折れ線(やまあり)

差出人

〒

ご住所

ご氏名