

がん検診

《がん検診実施期間：6月1日～翌年3月31日》

「がん」は早期に発見すれば治る病気です。
定期的ながん検診を受診することが大切です。

▼松江市で実施するがん検診

自己負担金あり

胃がん	エックス線検査 ※50歳以上の方は胃カメラ検査の選択可 対象年齢 40歳以上 受診回数 2年に1回
大腸がん	便潜血検査 対象年齢 40歳以上 受診回数 年1回
肺がん	エックス線検査 対象年齢 40歳以上 受診回数 年1回
子宮がん 女性	①頸部細胞診②頸部細胞診+HPV検査 ※必要な方は体部細胞診も実施 対象年齢 ①20歳以上 ②25歳以上 受診回数 年齢と受診結果により1~3年に1回
乳がん 女性	マンモグラフィ検査 対象年齢 40歳以上 受診回数 2年に1回
前立腺がん 男性	PSA検査(血液検査) 対象年齢 50歳以上 受診回数 年1回

★詳しくは「けんしんのお知らせ」参照

「(該当年度の)がん検診等受診券」が必要です。

5月下旬にはがきで郵送します。
見当たらないときは、お電話を。

健康推進課 ☎60-8174



松江市国保特定健診

《健診実施期間：6月1日～10月31日》

自分で気づくことのむずかしい「生活習慣病」を
早期に発見し、治療や予防につなぐための健診です。

対象：40～74歳の松江市国保加入者

※8月末までに加入手続きをされた方が今年度の特定健診の対象です。

内容

診察、身体測定、腹囲測定、血圧測定
血液検査(糖、脂質、肝機能、腎機能、尿酸値、貧血)
尿検査、心電図、眼底検査(眼科で実施)

費用：無料 13,000円相当の内容が無料です。



「特定健診受診券」が必要です。

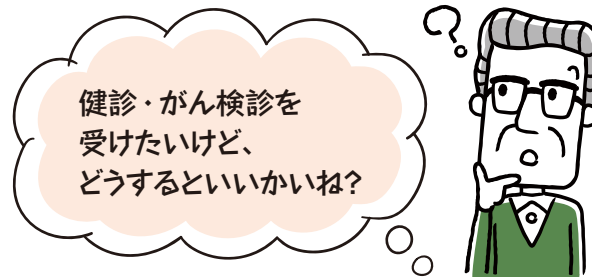
5月下旬に郵送します。

見当たらないときは、お電話を。

健康推進課 ☎60-8174

※松江市国保以外の方は、加入する医療保険者におたずねください。
 ※松江市にお住まいの20歳～39歳で職場等で健診を受ける機会のない方は、500円とマイナ保険証等で「一般健診」を受診できます。
 ※松江市にお住まいの後期高齢者医療加入の方は、100円とマイナ保険証等で、「後期高齢者健診」を受診できます。
 ※特定健診など保健事業のご案内のため、国保ご加入時にお届けいただいたご連絡先にお電話やショートメールを送付する場合がございます。

健診についての詳細は、「けんしんのお知らせ」をご覧ください。



医療機関に通院中の方も

特定健診 がん検診 を受けましょう!

災害等のため健診等の日程が変更になる場合がございますので「松江市ホームページ」でご確認ください。



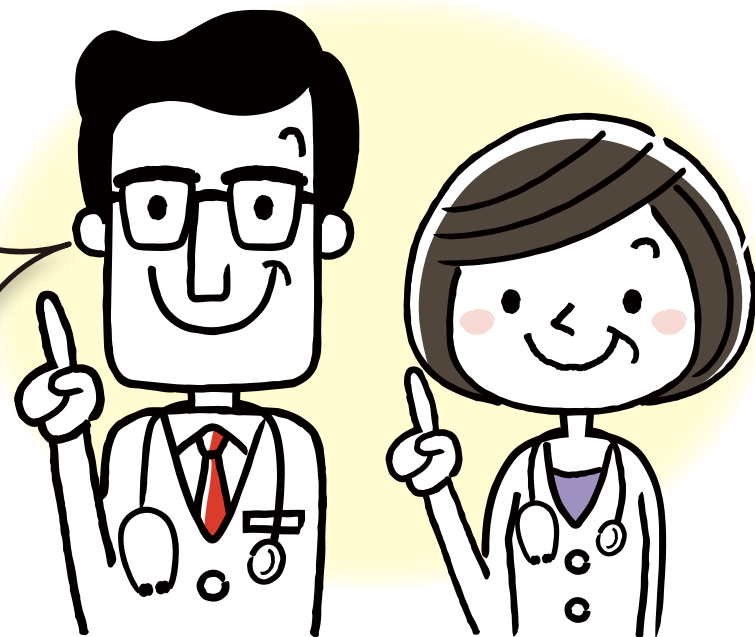
松江市
健康推進課・保険年金課

医療機関に
通院しちょうに、
なんで健診も
受けんと
いけんかね？



年に1回必ず**特定健診** そして**がん検診**を受けましょう！

健診を受けると、
治療中の**病気以外**の
からだの健康状態を
見ることができます。



勤務先の健診や人間ドックを 受けている方へのお願い

健診結果を市に提出していただくと健診受診率が向上し
国からの交付金が増え、保険料の値上がりを
抑制することにつながります。
健康推進課までご連絡ください。

健康推進課 ☎60-8174



定期的に通院や検査を
受けている場合でも、
特定健診・がん検診を
受けましょう。

