

松江市国民健康保険 特定健康診査対象のみなさま

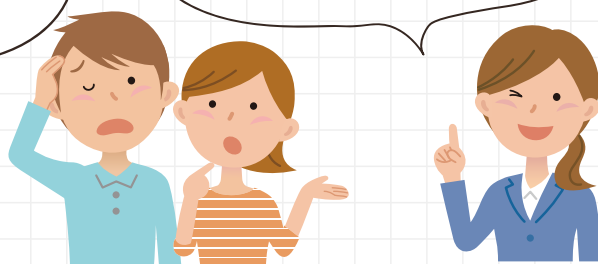


# 通院中の人も 健診を受診しましょう!

病院に通っているから、  
健診は受けなくても  
大丈夫だね?

定期通院している人も、  
健診の対象者です。

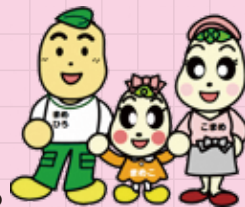
定期通院で  
検査していない項目も  
健診を受けることで  
確認することができます。



松江市の特定健診は、  
約13,000円の内容を

## 無料

で受診できます。



※健診以外の検査項目を行う場合は、自己負担が必要です

**ご協力  
ください!**

### 職場等で健診を受けておられる方へ

職場健診や個人的に人間ドック・脳ドックを受診された結果を  
情報提供いただくと、**健診受診に替えることができます。**

情報提供いただける方は、下記問い合わせ先へご連絡ください。

※提供いただいた健診結果は、松江市の保健事業で活用させていただきます。



## 特定保健指導の対象になった方は 健康サポートが無料で受けられます!



**生活習慣病は自覚症状が無く進行していきます。“今”が見直す絶好のチャンスです!**

特定健診の結果から「特定保健指導」の対象になった方には後日、利用券を送付します。

※特定保健指導の対象：腹囲(またはBMI)に加え血圧・血糖・脂質の保健指導判定値を超えている方

〈問い合わせ先〉松江市健康推進課 ☎(0852)60-8174

# 特定健診とあわせて 「がん検診」を 受けましょう

がん検診等受診券を使うと、  
お得に検診を受けることができます!



- 対象の方へは5月下旬に郵送します。
- 詳細は、ホームページかけんしんのお知らせ(市報6月号にあわせて配布)をご確認ください。

松江市 大人のけんしん 検索

## 禁煙外来で卒煙しませんか。



松江市では、禁煙外来の助成を行っています。  
禁煙外来を利用することにより  
自力にくらべ**3~4倍成功率**が高まります。



### 対象者

松江市国民健康保険加入中に禁煙外来を利用し、治療完了した人  
※但し、保険料の滞納がある世帯は除きます

### 助成対象

国民健康保険加入中に禁煙外来で負担した治療に要する医療費  
(禁煙外来医療費)

### 助成額

禁煙外来医療費を最大1万円助成  
※但し、100円未満を切り捨てます



まずは!  
禁煙チャレンジ宣言!

〈提出先〉  
〒690-0045 松江市乃白町 32 番地 2 松江市役所健康推進課保健総務係  
TEL:0852-60-8162 FAX:0852-60-8160 Mail:kensui@city.matsue.lg.jp

キリトリ

## 禁煙チャレンジ宣言

(令和 年 月 日)

私は禁煙外来治療を利用して、  
たばこをやめることを宣言します。

ふりがな	
氏名	
住所	
電話番号	
メール	



詳細はこちらから