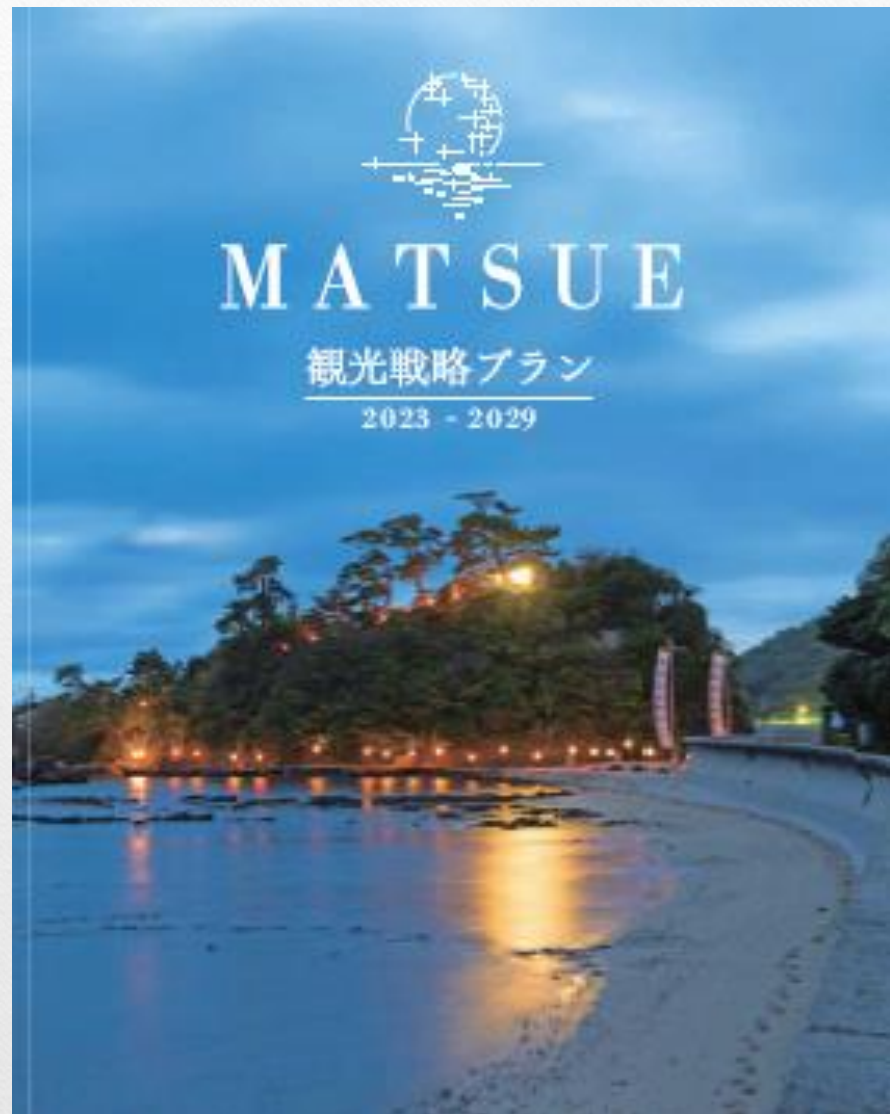


MATSUE  
観光戦略プラン  
2023-2029

～策定しました～

観光振興課



## ■策定の目的

今後厳しさを増す観光地の地域間競争や人口減少問題などに対応し、アフターコロナを見据えた、地域経済の持続的な発展を導くことが急務

2030年における「国際文化観光都市・松江」の姿を明確にし、市民・事業者・行政で共有・共感することで、「オール松江」同じ方向を目指し進んでいく

## ■計画の期間

2023(令和5)年度～2029(令和11)年度の7年間



# 観光振興に取り組む効果

## 経済効果

松江市の主要産業である観光は裾野が広く、観光需要が高まれば旅館、ホテル、飲食店だけでなく、広範な分野に良い循環が起こる。

## 雇用・販わいの創出

働き場所が増えたり、多くの人が集まり交流する場所ができて販わいが生まれるなど、様々な効果が期待できる。

## 魅力向上・おもてなしの充実

観光地としての持続的な発展は、誇りを持ってさらなる魅力の向上やおもてなしの充実につなげることができる。

## 生活の維持・向上

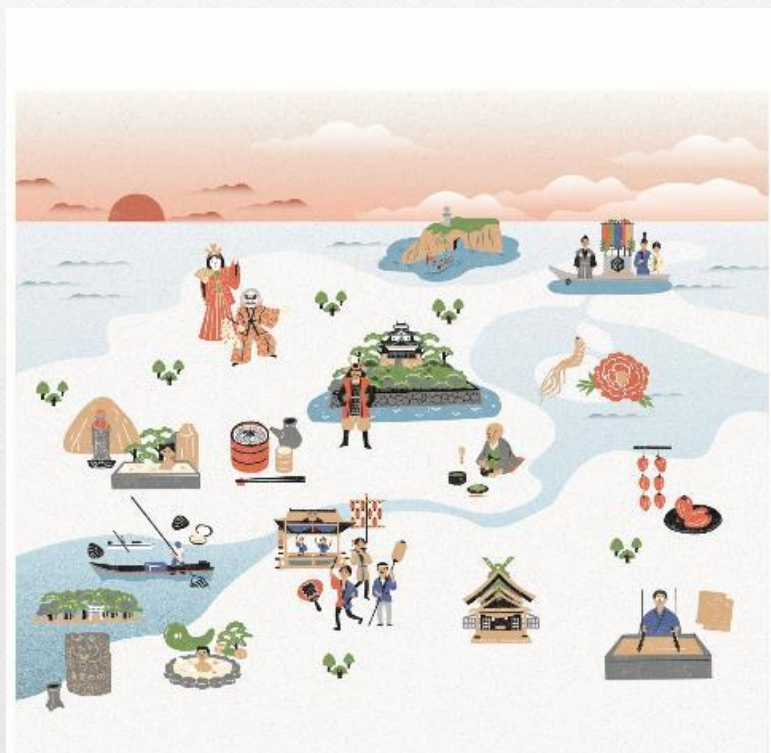
環境・文化や生業の維持・保全がもたらされ、地域福祉の向上を図ることができる。



# 将来像とコンセプト

2030年の将来像

世界中から松江に人が集まる



【コンセプト】

***Authentic Japan***  
***“MATSUE”***

～城下町 水の都 暮らしに息づく伝統～

Authentic Japan (ホンモノの日本)が  
あるまち、松江

かけがえのない「宝」を未来へつなげ、  
世界に広めていく



# 基本戦略・Key Project

## Key Project

### 基本戦略1

魅力ある  
観光素材の  
磨き上げ

質の高い、ストーリー性をもった観光コンテンツを磨き上げ、旅行者の満足度向上につなげる。

「職人商店街」  
創出事業



### 基本戦略2

快適に過ごせる  
環境づくりと  
利便性向上

まちあるきや滞在、移動を快適なものにし、おもてなしの環境を整える。

水辺の利活用  
促進事業



### 基本戦略3

松江の  
魅力発信と  
顧客の創造

効果的なマーケティングにより、国内はもとより世界中に松江ファンを広げる。

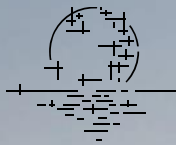
松江版「地域スポーツコミッション」  
の設立とスポーツによる観光振興

### 基本戦略4

観光地松江の  
土台づくり

リーダーシップのあるマネジメント組織のもと、効果的に観光まちづくりを推進する。

松江観光協会の体制強化  
宿泊税導入の検討



# MATSUE

観光戦略プラン

2023 - 2029



↑市ホームページは  
こちら

「松江ならではの」  
の魅力を広め、  
世界中から人が  
集まる松江  
を創って  
まいりましょう。

