

# 市長定例記者会見

## ～資料～

令和5年12月27日(水)

1. 松江市 公式LINE 始めます
2. 「まっえナビ」 投稿情報募集中
3. 島根スサノオマジック カーボンオフセット  
によるスペシャルゲーム開催
4. 宍道総合公園 古墳の森  
サバゲー社会実験

令和6年  
1月5日  
(金)～

松江市役所をもっと身近に！  
「友だち登録」をお願いします

友だち大募集！

LINE

松江市公式アカウント  
始まります！



政策部 広報課



# 松江市公式LINE 友だち大募集!

便 利 な 機 能 が 盛 り だ く さ ん ♪

## 便利機能1

欲しい情報を選んで  
受け取れる(セグメント配信)

すべて／イベント／くらし／健康・福祉／子育て・教育／観光・文化・スポーツ／移住・定住／ごみの情報／防災の中から配信を希望する項目を事前に登録

## 便利機能2

防災情報などが  
スマホに届く

避難情報、地震・気象情報などの緊急情報を全員にお知らせ  
松江市が配信する「防災情報メール」「健康情報メール」など  
欲しい情報を選択して受領

# 通知の例（イメージ）

## 「くらし」

「市報松江」1月号  
を発行しました。  
今月の特集は「新  
春対談 Honda×  
松江市」です…



## 「防災」

12月1日13時43  
分発表  
【松江市】大雨警報  
発令

東部、西部では、土  
砂災害や低い土地  
の浸水に注意してく  
ださい。東部では、  
河川の増水に注意  
してください。

## 「子育て・教育」

「わいわいルーム」  
がオープンします！  
親子でふれあえる  
コーナーやすべり台、  
一本橋、太鼓橋な  
ど身体を動かせる  
遊具で思い切り遊  
んでみませんか♪



# 松江市公式LINE 友だち大募集!

便 利 な 機 能 が 盛 り だ く さ ん ♪

“子育て  
支援情報”

便利機能3

“防災情報”

知りたい情報に  
簡単にアクセスできる

“ごみの  
出し方”

トーク画面のリッチメニューから、  
市役所のオンラインサービスや  
暮らしに役立つ情報など、  
欲しい情報に簡単にアクセス

“行政手続き  
簡単検索”



松江市公式LINE 友だち大募集!

## リッチメニュー (イメージ)



まつえっこ体操の  
動画が流れます♪  
ひろみちお兄さんと  
楽しくエクササイズ

まずここから、  
ご自身の生年・  
居住地などを  
入力ください

くらしの中の  
手続きをわか  
りやすくご案内

子育てに関する  
情報をまとめて  
ご案内



松江市公式LINE 友だち大募集!

## リッチメニュー (イメージ)



防災に関する  
情報を  
まとめてご案内

イベント情報や  
観光情報などを  
ご案内





## 松江市公式LINE 友だち大募集!

友

だ

ち

登

録

で

い

い

こ

と

い

っ

ぱ

い

防災情報や給付金のお知らせなど大切な情報が確実に届く

行政手続きの一部がLINEで可能に  
(現在準備中)

「暮らしに役立つ情報」を  
LINEでらくらくゲット!



／ **リッチメニュー**は**どんどん進化**します／

お楽しみに♪

まずは  
**「友だち登録」**から！

右の2次元コードを読み取ると  
友だち登録できます！



LINE ID

@matsue\_city

【お問い合わせ先】

政策部 広報課

☎ 0852-55-5125



# シティプロローモーションサイト

## 「まっえナビ」投稿情報募集中！



政策部 広報課



# 地域情報サイト まつえナビ

投稿情報  
募集中!



■政策部 広報課(☎0852-55-5125) ■(株)サイネックス 山陰支店

住民・事業者の「いたい」「ほいたい」を1つのサイトで解決!



投稿情報  
募集中!



「松江市×市民×地元企業」で  
つくるシティプロモーションサイト

# まっえナビ 投稿情報募集中!

〈オープン(9月29日)から12月24日までの実績〉

## ★投稿数

	一般	スポンサー企業	松江市	ハローワーク	合 計
イベント情報	104件	11件	52件	-	167件
おすすめ情報	20件	14件	18件	-	52件
求人情報	30件	31件	5件	5,575件	5,641件
合 計	154件	56件	75件	5,575件	5,860件

★ページビュー数      46,786件

★利用者延べ人数      8,256人



# まつえナビ 投稿情報募集中!

こんな  
おススメ情報が  
投稿されています

おすすめ

## 休日は市役所だんだんテラスでモーニング

市役所『だんだんテラス』からの宍道湖の眺めは抜群🌟テーブルと椅子が常設されていて休日  
も解放されています(たま〜にイベント等で使えない日もありますが)。  
休日は近くのパン屋さんとテイクアウトして『だんだんテラス』へGO  
ピクニック気分を楽しめます😊

この日は油師町の『パン屋 空』さんのパンです🍞



おすすめ

## 老舗おだんご屋さん🍡のラーメン

茶の湯の地  
松江城下の老舗団子店

おだんごはもちろん絶品ですが

ぜひオススメしたいのが 和風ラーメン🍜

問い合わせ先 〒690-0843 島根県松江市末次本町87  
TEL:0852-21-2497





# まつえナビ 投稿情報募集中!

## オゴノリング農場 さつま芋収穫祭

中海の地域資源「オゴノリ」を活用して、かつてあったような「環境」「人」「お金」の循環を再構築することで、中海のもたらすめぐみ循環を持続可能な形で次世代に残したいと考えるこの「オゴノリング」

オゴノリをまいて土壌改善した畑で、無農薬の枝豆やさつま芋を作っています。種まきから収穫まで畑でイベントをおこなったり、できた作物を販売したり。お店にも購入してもらいストーリーのある商品として、たくさんの市民の方に届けていただいています!



## 第3回いっしょにね!~おはなしと、あそびのじかん~

絵具などを使った感覚遊びを実施します(汚れないよう工夫していますので着替えは不要です)。ビニールの中で絵具を押さえて動かします。保護者の方も、お子さんと一緒にその感覚の気持ちよさを味わい、楽しさを共有する時間にしていただきたいと思います。

<https://www.shimane.kenko-fukushi.ac.jp/news/16/1133>

チラシ《決定》.pdf (6.73KB)



問い合わせ先 tosyokanアットkenko-fukushi.ac.jp (ご連絡頂く際は、アットを@にご変更ください)

開催日時 2024年1月16日(火) 13:30-14:15 (開場 13:20-)

開催場所 大阪健康福祉短期大学保育・幼児教育学科(桜江キャンパス)多目的ホール

参加費用 無料

参加方法 下記ウェブサイトもしくは「情報提供連絡先」へ申込をお願いします(定日に達した場合は、締切



こんなイベント  
情報が投稿  
されています

みなさまの投稿を  
お待ちしております！



会員登録は不要！  
閲覧・投稿は無料♪



まつえナビQR

パソコンやスマホから「**まつえナビ**」で検索し、  
このバナーをクリックしても閲覧・投稿できます

# 島根スサノオマジック

## カーボンオフセットによる

## スペシャルゲーム開催!!

環境エネルギー課





# 2023 LAST GAME



風を  
起こそう。  
SHIMANE  
SUSANO  
MAGIC  
2023-24 SEASON



2023-24 SEASON SHIMANE SUSANO MAGIC

HOME GAME

2023

1230 SAT 13:35

1231 SUN 13:35

TIP OFF

島根スサノオマジック

VS 大阪エヴェッサ

松江市総合体育館



# カーボンオフセット スペシャルゲーム

バンダイナムコグループ presents サステナビリティWEEK in 島根スサノオマジック

**Bリーグ**で初めて（※松江市調べ）  
**Jブルークレジット**でCO<sub>2</sub>をオフ  
セットするサステナブルゲーム



Jブルークレジット  
で相殺



1試合あたりの  
消費電力  
2t-CO<sub>2</sub>想定

12/30ゲームの電力消費により排出  
されるCO<sub>2</sub>を松江市内で創出した「**J  
ブルークレジット**」で**オフセット**（相殺）

中国電力が島根原子力発電所  
の防波護岸で藻場を造成



海藻類によるCO<sub>2</sub>吸収について  
2022年11月に「**Jブルークレ  
ジット**」の認証取得(15.7t-CO<sub>2</sub>)

# Jブルークレジット購入証明書・認定証贈呈式

島根スサノオマジック VS 大阪エヴェッサ

1230 SAT ハーフタイム (14:30～15:00頃を予定)

**BANDAI NAMCO**

Fun for All into the Future

株式会社バンダイナムコホールディングス  
経営企画本部 サステナビリティ推進室  
ゼネラルマネージャー

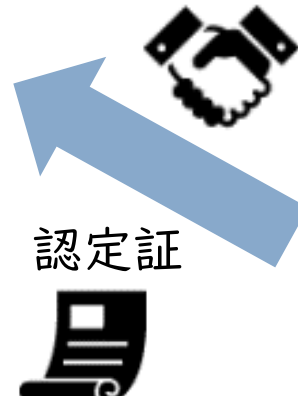
露木 項治



中国電力  
中国電力株式会社  
常務執行役員  
島根支社長  
天野 浩一



証明書



認定証



松江市

松江市長  
上定 昭仁



島根スサノオマジック VS 大阪エヴェッサ

1230 SAT

お楽しみください!!

GO! GO! MAGIC!



20

# 穴道総合公園 古墳の森 サバゲー社会実験

穴道サバゲーPARK

DANDAN



都市整備部 公園緑地課  
市民部 穴道支所地域振興課



【期間】 令和3年11月28日～令和6年3月31日

【場所】 穴道総合公園 古墳の森

【目的】 利用者の少ない都市公園を  
サバゲーフィールド化



【社会実験を通じた検証事項】

- ① 公園の魅力化（サバゲーの拠点に）
- ② 県内外からの集客（プレイヤー・観戦者）
- ③ 多様な交流による地域の賑わい・活性化
- ④ 地域観光振興の効果



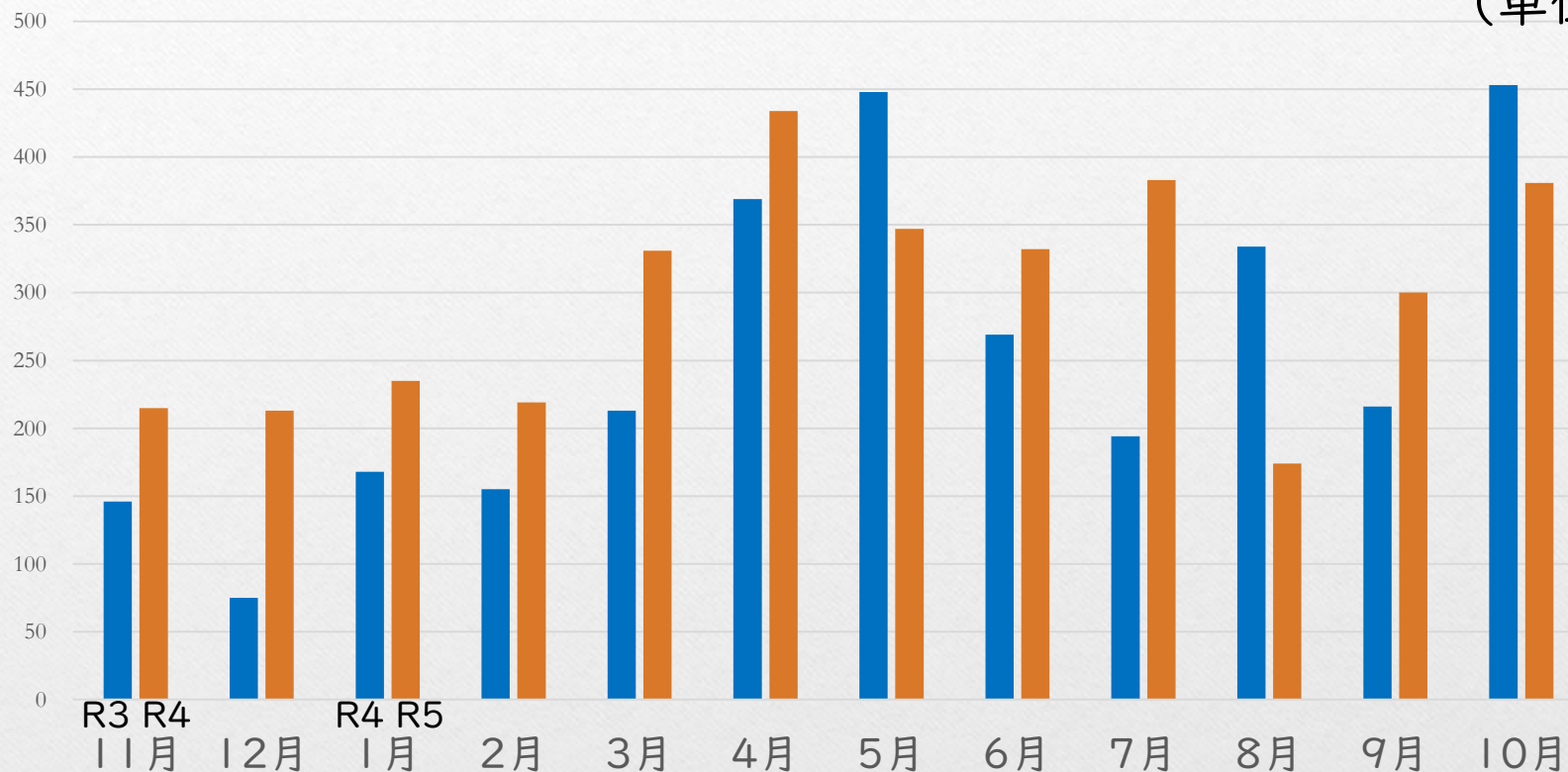
## 社会実験2年間の実績【まとめ】

1. 期 間	令和3年11月～令和5年10月	
2. 実験運営者	瑞風とまちづくりの会 (株)CLIP（クリップ）	
3. 事業売上	R3.11～R4.10	1,032万円
	R4.11～R5.10	1,297万円
4. 利用者数	R3.11～R4.10	3,040人
	R4.11～R5.10	3,564人

# 【月別利用者数の推移】

■ R3.11～ ■ R4.11～

(単位：人)

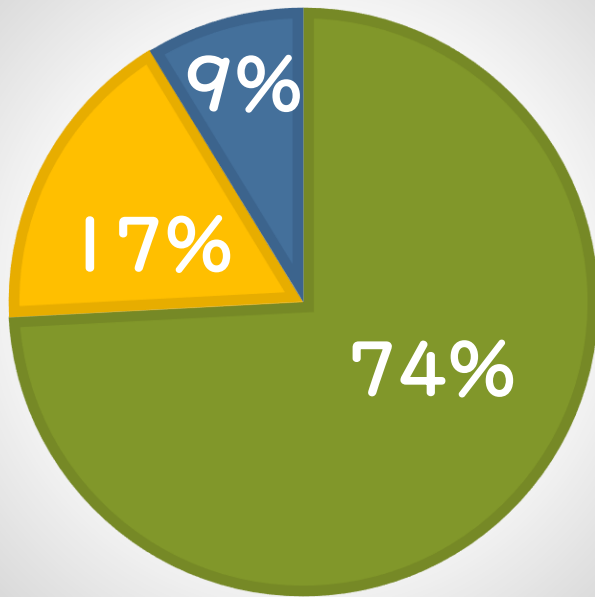


146	75	168	155	213	369	448	269	194	334	216	453	3,040
215	213	235	219	331	434	347	332	383	174	300	381	3,564

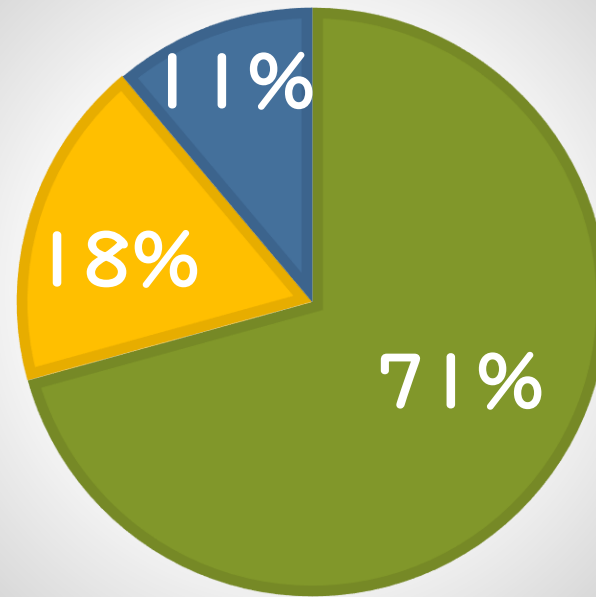


## 【利用者の内訳】

R3.11～R4.10



R4.11～R5.10



■ 県内   ■ 県外   ■ 貸切・イベント等



# 【主なトピックス①】

令和5年4月23日 オープン1周年記念祭



参加者200人超!



## 【主なトピックス②】

令和5年10月7日 ミズベリング縁日



参加者60人!



## 【主なトピックス③】

### ＜企業の福利厚生行事＞



参加いただいた企業の幹事様にご感想をいただきました。

「いや～思っていた以上に楽しかったです！役職が違う人も含まれてますからちょっと心配でしたけど、関係なかったですね。皆のめり込んでソフサバを楽しんだと思います。」

（出典） 宍道サバゲーパークDANDAN  
ホームページ「大西洋ツーリス  
トのツアーでソフサバ体験！」

### ＜子供会のイベント＞



あおぞら児童クラブ  
（川津・城東・城北地区）



津田子どもを育てる会  
（津田地区）



# 【主なトピックス④】イベント出店 射的が大人気



令和5年8月5・6日  
松江水郷祭



令和5年8月19日  
穴道夏夜祭



令和5年9月23日  
まつえ土曜夜市

## 【水郷祭出店の様子】





# 【社会実験を通じた検証結果】

## 【社会実験を通じた検証事項】



- ① 公園の魅力化  
（サバゲーの拠点に）
- ② 県内外からの集客  
（プレイヤー・観戦者）
- ③ 多様な交流による地域の  
賑わい・活性化
- ④ 地域観光振興の効果

一定の利用  
者を確保し  
検証できた  
ものと判断

引き続きの  
検証が必要  
と判断



# 【今後の検証のポイント】

## 近隣の観光施設との連携

### <玉造温泉>



### <ふるさと森林公園>



✈ 出雲空港



出雲縁結び空港  
山陰自動車道穴道IC  
《アクセス5km圏内》



# 【今後の検証のポイント】「シューティングワールドカップ」 26ヶ国参加・隔年・台湾で開催

## 国内外スポーツ交流の促進

サバゲーフィールド  
ド内にシューティ  
ングコース増設  
(令和4年2月)



フィールドの機能強化により  
スポーツシューティングの  
「聖地化」をめざす



## 【第2期】 社会実験の概要

1. 期 間 令和6年4月～令和8年3月
2. 実験運営者 瑞風とまちづくりの会  
(株)CLIP（クリップ）
3. 実験内容（検証事項）
  - ① 年間利用者4,300人を集客
  - ② スポーツシューティング機能の確立と国内外の大会誘致によるスポーツ交流促進
  - ③ 地域連携の強化による観光振興



# サバゲーを体験してみませんか!!



【サバゲー予約】  
はコチラ↓



【社会実験のお問い合わせ】  
公園緑地課 0852-55-5369

(株)CLIPホームページ