



松江市

市長定例記者会見
令和8年4月21日(火)

- 1 弥生時代の景色をデジタルで再現！
～田和山遺跡 AR・VR公開～
- 2 令和8年度松江歴史館企画展
「意東焼 -松江藩が作った幻の磁器-」
- 3 国宝松江城天守「令和の大修理」
修理方針と寄付のお願い
- 4 『保育所等の入所手続き』が
さらに便利に！
- 5 新庁舎グランドオープン
オープニングイベント開催
～ようこそ！みんなの市役所へ～



弥生時代の景色をデジタルで再現!
～田和山遺跡 AR・VR公開～



史料・埋蔵文化財課

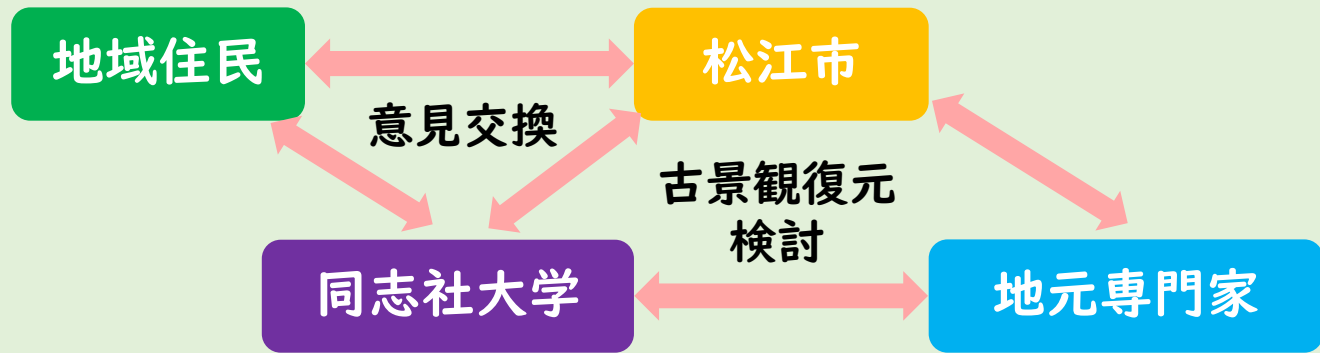
田和山遺跡 デジタル化の歩み

- 本市は 文化財デジタル活用のトップランナーである 同志社大学 文化遺産情報科学調査研究センター と 令和3年3月 文化財活用等に関する協定締結
- 令和4年8月 国宝松江城天守の登閣VR公開 ⇒
- 令和4年12月 田和山遺跡にかかるAR/VR共同研究スタート
- 自然地理学・考古学・地質学などを踏まえた学術的研究により 田和山遺跡と乃木地区にある弥生時代の遺跡の当時の風景を復元



詳細はコチラ

復元までの
検討過程



ARで弥生時代の松江を体験

STEP①

田和山史跡公園の山頂へ行く

5月30日(土)~

STEP②

山頂に設置された二次元コードをスマートフォンで読み込む

STEP③

スマートフォンを「神後田遺跡」や「友田遺跡」の方向に向ける



<スマートフォンの画面>



田和山遺跡から北に望む
弥生時代の神後田遺跡(イメージ)

弥生時代当時の復元
した様子が投影

他の遺跡の映像に
についても現在開発中!

仮想現実

VRで弥生時代の松江を体験

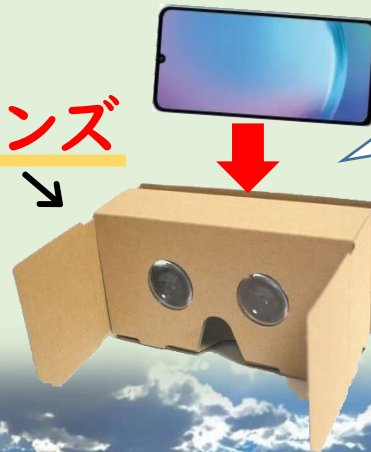
何を使う？

VRゴーグル



VRレンズ

または



スマホを
セット!

何が見られる？

☞ 田和山遺跡から**弥生時代の景色**
が**立体的に!**

☞ 周辺遺跡の当時の姿も間近に!

復元した弥生時代の乃木地区 (イメージ)

どこで見られる？

5月30日(土)~

📍 本市出前講座

要申込



本市ホームページで ⇒
画像を見ることが
できます 5月30日(土)~



※ゴーグルやレンズは不要です

田和山遺跡AR・VR オープニングイベント開催!

スマートフォンやVRゴーグルを使って
AR・VR体験をしてみませんか?

日時

5月30日(土) 10:00~12:00

場所

田和山史跡公園

定員

30名(先着順)

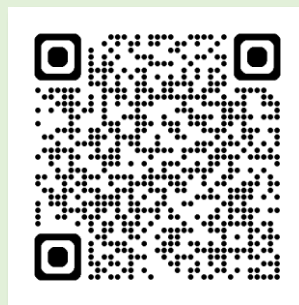
申込み

5月1日(金)受付スタート!

☎ 0852-55-5284 または

✉ maibunn★city.matsue.lg.jp

※★を@に変更して送信してください。

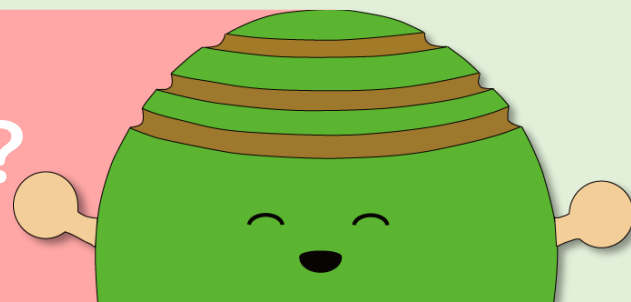


👉 詳しくはコチラ
(本市ホームページ)

今後、**竪穴住居**や**出土遺物**を
ARで見られるよう**復元**する予定です
ご期待ください！



約2000年前の松江は
どんな景色だったのかな？
ぜひ見てみてね！



田和山史跡公園キャラクター
たわやまん

<お問い合わせ先>
史料・埋蔵文化財課



0852-55-5284



[お問い合わせフォーム](#)

令和8年度 松江歴史館 企画展

意東焼

—松江藩が作った幻の磁器—

会期

令和8年4月24日(金)
~6月14日(日)

会場



松江市立
松江歴史館

製作期間、
わずか八年

【企画展】

意東焼

ITOU YAKI

松江藩が作った幻の磁器

2026.4.24 FRI - 6.14 SUN

松江歴史館 企画展示室 9:00 - 17:00 (観覧受付は16:30まで) ※4月24日(金)のみオープニング式典のため開館時間は13:00開始

【休館日】月曜日 ※但し、5月4日(月・祝)は開館、5月7日(水)は休館

【観覧料】大人：680円(540円)、松江市民340円 / 小・中学生：340円(270円)、松江市民170円

※1) 内は20名以上の団体料金 ※高校・大学・専門学校に通う学生は学生証の提示で団体料金 ※高松藩とのセット展示の料金は大人1000円、小・中学生500円 ※市営バスには運賃外料金、マイナンバーカードなど、現金利用が確実できるものの提示が必要

【主催】
松江歴史館

【協賛】
高松県、高松県教育委員会、松江市歴史館、高松市、高松市観光局、高松市観光協会、高松市観光協会松江支部、毎日新聞松江支店、松竹新聞松江支店、山陽中央新聞社、中国新聞社、高松日日新聞社、新日本新聞社、中国新聞松江支店、松竹新聞松江支店、NHK松江放送局、TSKおさんぽ中央テレビ、BS5山陽放送、日本海テレビ、山陽ケーブルビジョン、エフエム山陽

1・2 高松県 松竹新聞松江支店(2社) 高松県立近代史館松江博物館 / 3 高松市 松竹新聞松江支店 個人展

4 高松市 松竹新聞松江支店(部分) 高松県立美術館 / 5 高松市 松竹新聞松江支店 山陽ケーブルビジョン 山陽放送局

6 高松市 松竹新聞松江支店 個人展

最新の情報はこちら
Facebook: @matsumiyamamuseum
または松江市観光局ホームページでご確認ください
<https://matsumiyamamuseum.jp/>

松江歴史館
〒690-0887 高松県松江市鞍形279番地
TEL:0852-32-1607 FAX:0852-32-1611

主な特徴・みどころ ①

大切に伝えられた意東焼
銘のある作品を紹介



天保年間（一八三〇—一八四四）

染付菊霊亀凶朝顔形大鉢
<島根県立古代出雲歴史博物館蔵>

現存する意東焼で最大級

主な特徴・みどころ ①

大切に伝えられた意東焼
銘のある作品を紹介



色絵暦図茶碗
<個人蔵>

意東焼操業初期の逸品

主な特徴・みどころ ②

窯跡から採取した意東焼の陶片



<島根県立古代出雲歴史博物館蔵>

茶碗・皿・猪口・花入など
およそ2百点の作品

関連イベント

要申込

① 記念講演会

「意東焼開窯の歴史的背景」

と き： 5月16日(土) 14時～15時30分

講 師： 小林 准士 氏 (島根大学法文学部 教授)

と ころ： 松江歴史館 歴史の指南所

定 員： 60名 (先着順)

申込先： 松江歴史館 (☎0852-32-1607)

留意点： **企画展観覧券**または**年間パスポート**が必要

関連イベント

② 東出雲町の特産品販売

と き： 4月25日(土) 5月9日(土)
各日10時~15時

ところ： 松江歴史館 暮らしの庭 (雨天時:玄関ホール)

③ ギャラリートーク

申込不要

と き： 4月25日(土) 5月10日(日)
5月27日(水) 6月6日(土)
各日14時~15時

ところ： 松江歴史館 企画展示室

留意点： 企画展観覧券または年間パスポートが必要

みなさまのお越しを お待ちしております!





製作期間、
わずか八年

企画展 |

意東焼

ITOU YAKI

松江藩が作った幻の磁器

2026 4.24 FRI - 6.14 SUN

松江歴史館 企画展示室 9:00 - 17:00 (観覧受付は16:30まで) ※4月24日(金)のみオープニング式典のため展示室は8:30開場

【休館日】月曜日 ※但し、5月4日(月・祝)は開館、5月7日(木)は休館

【観覧料】大人: 680円(540円)、松江市民340円 / 小・中学生: 340円(270円)、松江市民170円
 ※()内は20名以上の団体料金 ※高校・大学・専門学校に通う学生は学生証の提示で団体料金
 ※基本展示とのセット券の料金は大人1030円、小・中学生520円
 ※市民割引には運転免許証・マイナンバーカードなど、居住所が確認できるもの提示が必要

【主催】
松江歴史館

【後援】
鳥根県、鳥根県教育委員会、朝日新聞松江総局、産経新聞社、日本経済新聞社松江支局、毎日新聞松江支局、読売新聞松江支局、山陰中央新報社、中国新聞社、鳥根日日新聞社、新日本海新聞社、共同通信社松江支局、時事通信社松江支局、NHK松江放送局、TBSさんいん中央テレビ、BS5山陰放送、日本海テレビ、山陰ケーブルビジョン、エフエム山陰

1-2 意東焼 発付書留印額形大鉢(分は部分) 鳥根県立古代山陰歴史博物館蔵 / 3 意東焼 発付人物図説 個人蔵
 4 意東焼 発付書留大皿(部分) 鳥根県立歴史館蔵 / 5 意東焼 発付額形図解書 出展5件資料館蔵
 6 意東焼 発付十二支図解書 個人蔵

最新の情報はこちら
[Facebook](#) [Instagram](#)
 または松江歴史館ホームページ
 ページでご確認ください
<https://matsu-reki.jp/>

松江歴史館
 〒690-0887 鳥根県松江市殿町279番地
 TEL:0852-32-1607 FAX:0852-1611

松江歴史館
 ホームページ

【お問い合わせ先】



松江市立
松江歴史館

TEL 0852-32-1607

☑ [お問い合わせフォーム](#)



松江歴史館
ホームページ

国宝松江城天守「令和の大修理」 修理方針と寄附のお願い



国宝松江城課

国宝松江城天守「令和の大修理」

～基本計画の概要～



令和7年度

令和8年度

令和9年6月～12年12月 (3年7か月)

※令和7年11月時点見込：令和9～11年度 (3か年)

【修理方針】

- 屋根葺替・部分修理
- 瓦を全て降ろし点検
- 使用できる瓦は葺き直す
- 壁面を補修、建具を修理

素屋根
設置
(4か月)

天守解体
(1年)

天守組立
(1年8か月)

素屋根
撤去
(4か月)

外構
工事等
(3か月)

登閣不可

登閣可能

登閣不可

登閣可能

(注)素屋根の設置と撤去にかかる期間(8か月)以外は登閣可能

【破損状況(例)】

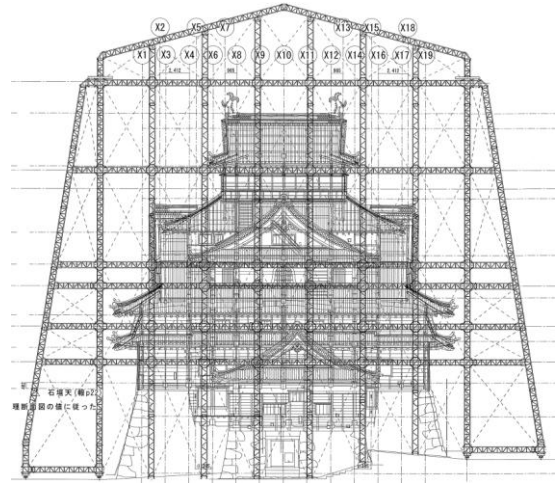


五重妻面 (懸魚・六葉が欠失)



四重屋根 (瓦が浮いている)

【素屋根(設置予定)】



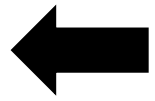
立面図(南面)

国宝松江城天守「令和の大修理」

～総事業費・基金目標額～

基金目標額

6億円



松江城を未来に伝える基金
(松江城施設整備基金)

※令和7年11月時点見込と同額

総事業費 (基本計画策定時点)

※令和7年11月時点見込：14.5億円

29億円
登閣料収入
↓ 7.8億円を
差し引くと
21.2億円

- ✓ 詳細調査を踏まえた修理方針により
概算工事費：+7.5億円 (9.5→17.0億円)
- ✓ 物価高騰や工事期間延長に伴う
維持管理費：+7.0億円 (5.0→12.0億円)
- ✓ 天守公開による登閣料収入：**+7.8億円 (0→7.8億円)**

※実施設計や解体後の損傷状況等によって、総事業費の変更があり得る

★保存修理現場の見学会を開催予定

⇒ 「令和の大修理」時にしか見ることのできない貴重な修理現場をフル活用

(参考) 熊本城宇土櫓素屋根公開 (写真提供：熊本城総合事務所) ⇒



企業の皆様へ寄附のお願い

～国宝松江城天守保存修理事業～

基金目標額：6億円

事業期間

令和8年4月1日～令和13年3月31日
(令和8年度から実施設計開始)



寄附の方法

【市外】企業版ふるさと納税

【市内】松江市ふるさとづくり寄附（法人）【本市ホームページ】

寄附による効果

- ✓ 本事業に賛同していただいた企業を積極的に公表
→社会貢献（CSR）活動に取り組む企業としてのイメージアップ、従業員のモチベーションアップ
- ✓ 金額に応じて、お礼状・感謝状などを贈呈（下記参照）

100万円未満

- (1) お礼状の送付
- (2) 松江市ホームページへの企業名、紹介文等掲載
- (3) 市報松江（発行部数：74,000部）への企業名の掲載

100万円以上

- (1) 感謝状の贈呈
 - (2) 松江市役所にて感謝状贈呈式の開催
 - (3) 贈呈式について報道機関に情報提供
 - (4) 銘板による顕彰(竣工後、城山公園内に寄附企業名を記載した銘板掲示)
- ※(2)(3)(4)は希望される場合のみ

1,000万円以上

- 国の褒章である「紺綬褒章」に松江市から推薦
- ※希望される場合のみ

本市が誇る文化遺産を
次世代へつなげてまいります!



国宝松江城課

☎ 0852-55-5959

✉ [お問い合わせフォーム](#)

『保育所等の入所手続き』が さらに便利に！

保健福祉総合センター（乃白町：松江市立病院 隣接）



これまでの『保育所等の入所手続き』 利便性向上の取組み

令和4年1月11日 「AI入所選考システム」稼働

令和5年11月1日 「入所申込等オンライン申請」開始

令和7年3月20日 「入所決定等オンライン通知」開始

オンライン申請



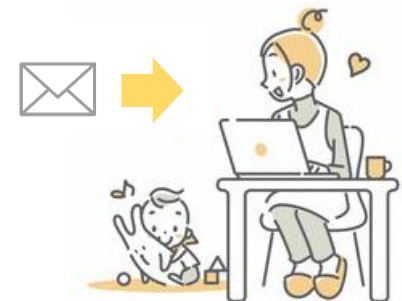
スマホやパソコンから
入所の申込

AI入所選考



担当課にて
受付・選考・決定

オンライン通知



メールで
入所決定を通知

【令和8年4月入所申込】 オンライン申請利用実績：590件・69.3%
(申請：846件／通知：733件) オンライン通知利用実績：403件・55.0%

『保育所等の入所手続き』ができる窓口

本庁
(保育所幼稚園課)



保健福祉総合センター
(こども家庭支援課)



各支所
(8ヶ所)



それぞれの窓口の役割

<本庁>

- 入所手続きの総合窓口
- 書類の受理・審査・決定

<保健福祉総合センター> <各支所>

- 入所手続きの相談窓口
- 書類の受付
- 必要に応じて相談対応 (本庁へ電話で確認)

保健福祉総合センターの利便性向上

- 保健福祉総合センターでは、**乳幼児健診**や**子育て支援センター『あいあい』**の利用に併せて、子育て相談が可能
- 多くの方が**『保育所等の入所手続き』**の相談窓口を利用

課題

- 本庁への電話確認が必要な場合には、**待ち時間が長くなる**
- 書類を受け付けても、記載内容によって**本庁総合窓口による再確認が必要で手間がかかる**



子育て支援センター『あいあい』
〔 開所時間: 9~17時
休所日: 日曜・年末年始 〕

保健福祉総合センターの利便性向上

保健福祉総合センターと本庁をつなぐ 「リモート窓口」を開設

- 本庁職員と対面（オンライン）での相談が可能
- よりスムーズに、安心できる手続きを提供

「リモート窓口」専用ブースを設置



「リモート窓口」利用の流れ

保健福祉総合センター

1. 保健福祉総合センター窓口で相談

<本庁への確認事項があるとき>

2. 職員が相談される方を「リモート窓口」専用ブースにご案内

3. 「リモート窓口」備え付けのタブレットパソコンを使って、本庁職員にアクセス

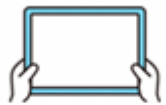
本庁

4. 本庁の入所手続き担当職員が応答し、相談スタート



一般的でない
ケースについて
問い合わせたい

書類の記載内容
を詳しく確認
したい



タブレット
パソコン



タブレット
パソコン



そのほか「リモート窓口」に便利な機能を導入

書かなくて済む窓口サービス

- 入所の申込みや変更手続きに際して、本庁職員との口頭でのやり取りによって、必要書類が完成



同時翻訳機能



- タブレットパソコンにより外国語での対話が可能
- 英語・韓国語・中国語(繁体字・簡体字)に対応

- 本庁まで行くのが面倒
- 乳幼児健診や『あいあい』の利用時に併せて手続きしたい

そんなときは・・・

保健福祉総合センターの「リモート窓口」
をご利用ください！

【お問い合わせ先】

保育所幼稚園課

TEL0852-55-5312

[☑お問い合わせフォーム](#)

こども家庭支援課

TEL0852-60-8141

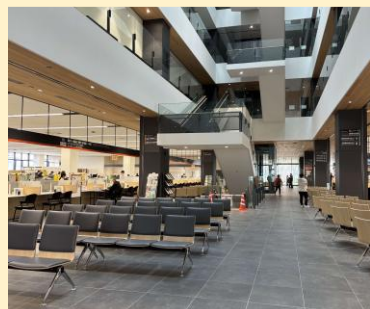
[☑お問い合わせフォーム](#)

オープニングイベント 開催概要

日時：令和8年 5月16日(土) ~ 17日(日)

場所：市役所新庁舎だんだん(d)テラス および 館内

概要：オープニングセレモニー(式典) 庁舎内覧会
マルシェ 茶の湯体験 クイズラリー など



Day 1

5月16日(土)

9:00 Japanese TEA cafe & dine 千茶荘 オープン!

場所 庁舎2階 多目的スペース

- ・2階テラスに隣接し、宍道湖が一望!
- ・日本茶をメインとするドリンクやスイーツ、軽食など、メニュー充実!

出店: (株) 千茶荘



13:00 オープニングセレモニー
(関係者・招待客限定)

場所 庁舎1階 正面玄関前

庁舎のグランドオープンを、整備に関わってくださったみなさんとともに、お祝いします 🌸

14:30 庁舎内覧会

(一般の方も内覧可能) 31



Day 2

5月17日(日)

庁舎全体でイベント開催!

1階

- だんだん(d)テラスマルシェ
- 鑿(どう)行列

2階

- 松江の茶の湯体験
- 子ども遊びブース
- ミライソウゾウタウン

3階

- 魅力発信ブース

4~6階(展望デッキ)

- クエストスポット
- 休憩スペース

入場無料

ようこそ! みんなの市役所へ
—松江の未来へ、新たなスタート—

松江市役所新庁舎 オープニングイベント

opening event

2026/5/17 [SUN] 10:00-15:00 会場 松江市役所 新庁舎

おまっちゃんも まっちゃんも!

遊び 子ども遊びブース
小さなお子さまも安心して楽しめる広場

見る 新庁舎ウォーキング
児童ガイドと一緒に巡る見学ツアー!

食べる だんだん(d)テラスマルシェ
松江の人気グルメが集合!

体験 魅力発信ブース
松江市の特産品や文化、観光の魅力を体験!

体験 松江の茶の湯体験
松江の茶文化を気軽に楽しもう!

見る 鑿行列の鑿が集結
各地区の笛や太鼓の演奏を間近で観れる!

遊び みんなの市役所クエスト
庁舎探検しながらクイズに挑戦!

知る ミライソウゾウタウン
松江の取り組みや市民の挑戦を紹介

みんなの市役所クエスト

庁舎のあちこちに隠されたクイズに挑戦!
クリアすれば、お楽しみ抽選会で素敵な景品が当たるチャンス!
家族や友達と力を合わせて、新庁舎を探検しよう!

食べる

だんだん(d)テラス
マルシェ

・ 場所 1階テラス周辺 ・

市内の飲食店や団体が出店し、
松江らしいグルメやスイーツが楽しめる
マルシェを開催。

テラスでおいしい!楽しい!

これまで新庁舎の利活用を
応援してくださったお店を
中心に、最大**30店舗**がみ
なさんのお越しをお待ちしま
す



松江の伝統を感じよう!

新庁舎を舞台に、松江の秋
の風物詩「鑿(どう)行列」
を体感・体験できます👏
勇壮な鑿や笛の音にご期待
ください!

見る

鑿行列

・ 場所 1階ロータリー(屋外) ・

松江を代表する伝統行事「鑿行列」が新庁舎に集結。
各地区による迫力ある演奏が披露され、
新庁舎の門出を力強く彩ります。鑿の体験もできます。



Day 2

5月17日(日)

庁舎2階(10:00~15:00)

体験

松江の茶の湯体験

・場所 2階テラス・

松江に根付く茶の湯文化をどなたでも気軽に体験できます。抹茶と和菓子を味わいながら、松江ならではの“もてなしの心”に触れてください。



松江のミライ、のぞいてみない？

10年後の松江、どんなワクワクが待っているかな・・・あなたの「こんな未来、いいな」を聞かせてください
みんなが描く未来の夢「MATSUE DREAMS 2030」を楽しく紹介します

見る

新庁舎ウォーキング

・場所 2階テラス ミライソウゾウタウン内・

鹿島東小学校の児童の皆さんが案内役となり、新庁舎内の見どころをわかりやすくご案内します！

事前申し込みが必要になります(当日も受付可能)



宍道湖を眺めながらお茶を一服

普段とは違う新鮮なロケーションで、茶の湯のまち松江を感じませんか？
(1回500円・なくなり次第終了)

知る

ミライソウゾウタウン

・場所 2階テラス・

ミライ
ソウゾウ
会議

2030年までに叶えたい松江の夢を描いた
松江市総合計画「MATSUE DREAMS 2030」を
実践へとつなげていく場が「ミライソウゾウ会議」です。
本イベントでは、松江で新しいことに挑戦している
市民・学生・団体などの取り組みを紹介します。
未来の松江をつくるさまざまな活動を
ぜひご覧ください。



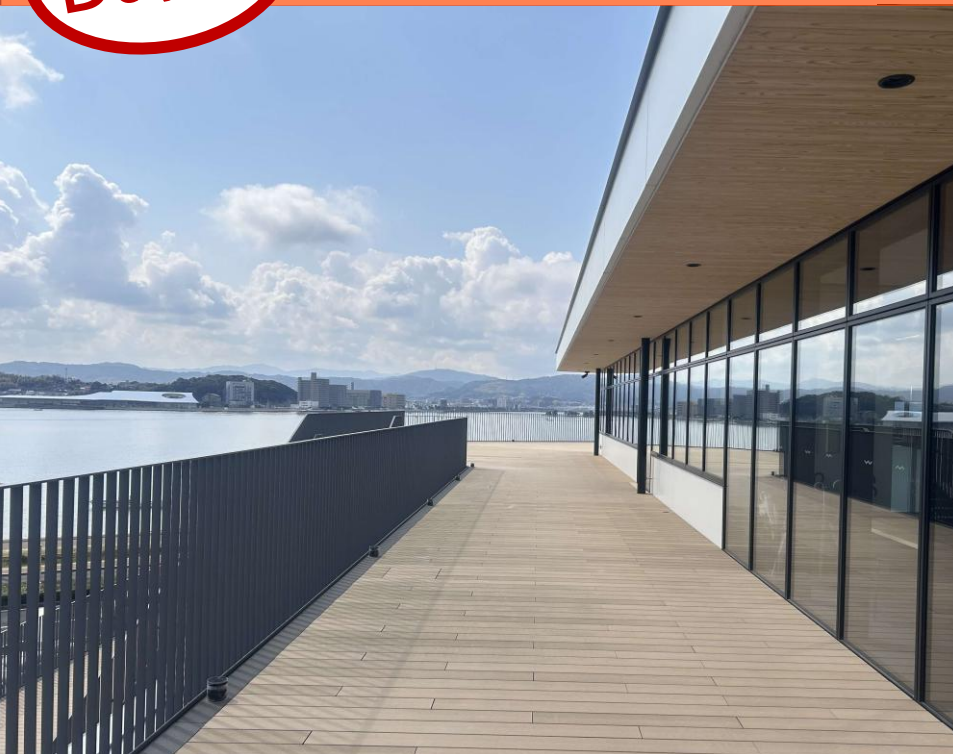
ミライの案内人、登場！

約30分の庁舎探検！
大人も知らない新しい発見があるかも？

Day 2

5月17日(日)

庁舎3階(10:00~15:00)



体験

魅力発信ブース

・ 場所 3階テラス周辺 ・

各地域の特産品、文化、観光資源など、
松江市の魅力を発信できる展示・販売・体験等
をご用意しています。

松江の宝を見て、触れて！

市内各地域の「文化」が大
集合！
紙漉き体験、来待石の展示、
サザエご飯の販売など、松
江の魅力が盛りだくさん！

Day 2

5月17日(日)

庁舎全館(10:00~15:00)

庁舎に隠された「合言葉」を探し出せ!

みんなの市役所クエスト



庁舎内各階を巡る
参加型クイズ企画

素敵な商品をゲット!

クリアした方には、ガチャガチャで
景品が当たるチャンス!

ガチャガチャの最終受付は15:00まで

step1

1階テラス東側で受付

step2

各階でミッションを確認
各階にあるヒントBOXから
ヒントをゲット

step3

step4

正解を導き出して文字をゲット

step5

5文字を集めて合言葉を完成

step6

受付で合言葉を提示

ミッションクリア

大当たり

✓カラコロ工房で使える商品券
3,000円分

✓堀川遊覧船 ペアチケット

✓松江歴史館内 喫茶きはる
ペア上生菓子セット

約300個

✓ノベルティ各種

イベント限定

✓参加賞
おまっちなシール



Day 2

5月17日(日)

庁舎1階多目的スペース

「八雲とセツのドラマ館」オープン

～ウラメシ、スバラシ、天国長屋の世界～

あげ、
そげ、
ばげ、



小泉八雲とセツが出会ったまち 松江



ドラマの世界観を
体験できるセットを再現！

展示期間 令和8年5月17日(日)～令和9年3月末(予定)

入館時間 9時～16時30分(平日のみ)

入場料 無料

展示内容 セット 衣装 小道具 ほか

■ドラマ館 オープニングセレモニー

日時: 5月17日(日) 10時～

場所: 庁舎1階

(関係者限定)



※ドラマ館は10時30分開場(予定)

新庁舎グランドオープン オープニングイベント

みなさんのお越しを
お待ちしております!

新庁舎で
まっちえるね♡

【お問い合わせ先】

★オープニングイベント全般に関すること★

新庁舎整備課

☎0852-55-5454 [☒お問い合わせフォーム](#)

★八雲とセツのドラマ館に関すること★

観光振興課「八雲とセツが出会ったまち」ブランド戦略室

☎0852-55-5384 [☒お問い合わせフォーム](#)

