

あなたのアイデアが、まちの力に  
「市長への手紙」から「市長への提案」へ

市民生活相談課



# これまでの広聴活動

## ● まつえミライとーく

市長自身が地域へ出かけ、若者・子育て世代から年配の方まで年代を問わず、幅広く市民の皆様と率直に意見を交わす機会



3月13日  
鹿島まちづくり活動チーム



1月30日  
ミライソウゾウ会議  
(鹿島東小学校5年生)



直接出かけて  
お話しを伺う



4月23日 日本郵便(株)

## ● 市長への手紙

市政へのご意見・ご提案などを、市民の皆様がウェブ上のフォームや書面で届ける機会



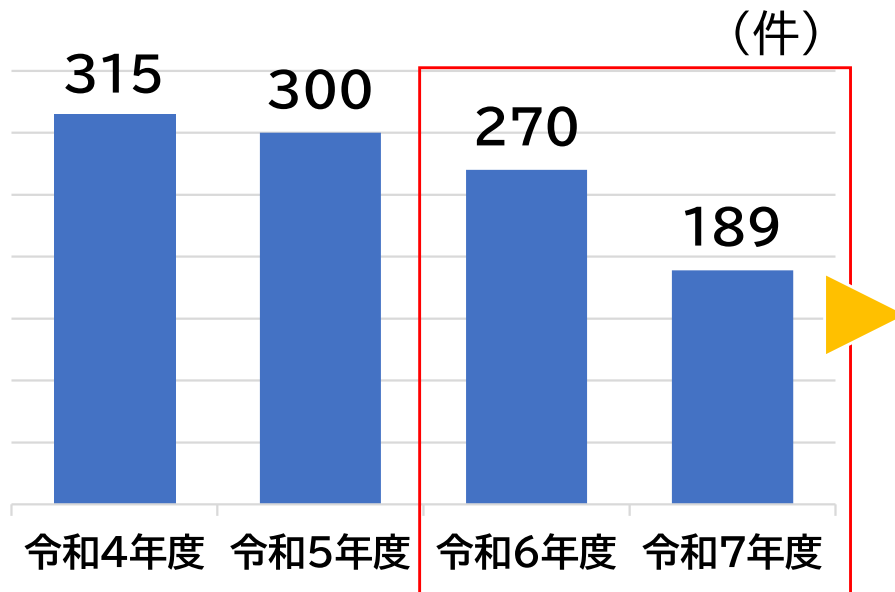
様々なご意見を  
いただく



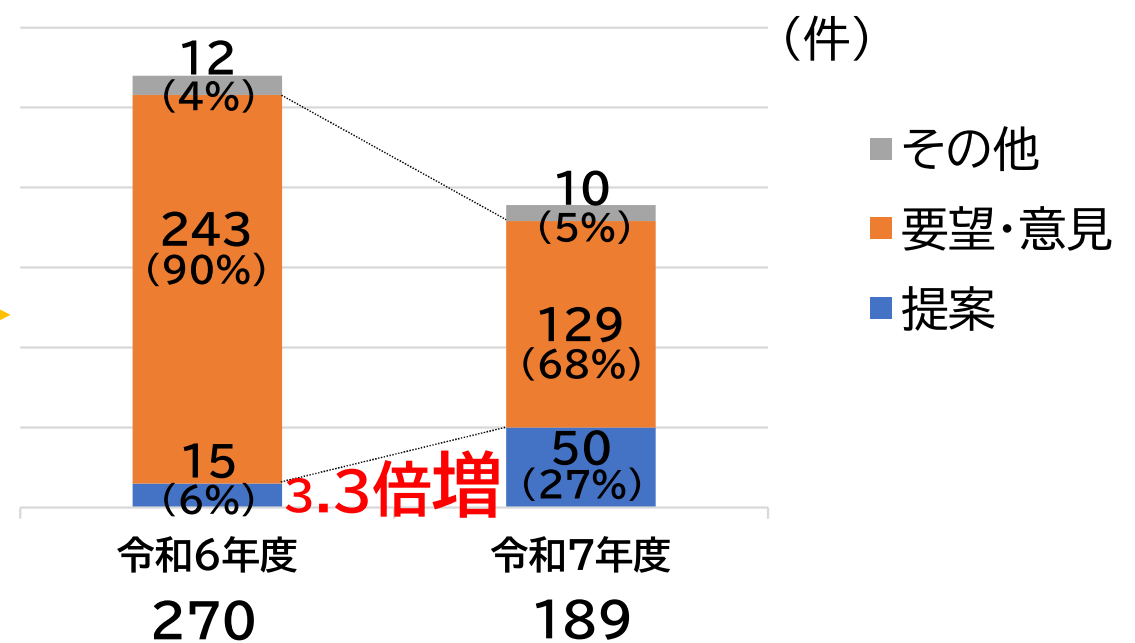
市民の皆様

# 「市長への手紙」に届いた声

## 「市長への手紙」受付件数



## 種類別の内訳(令和6・7年度)

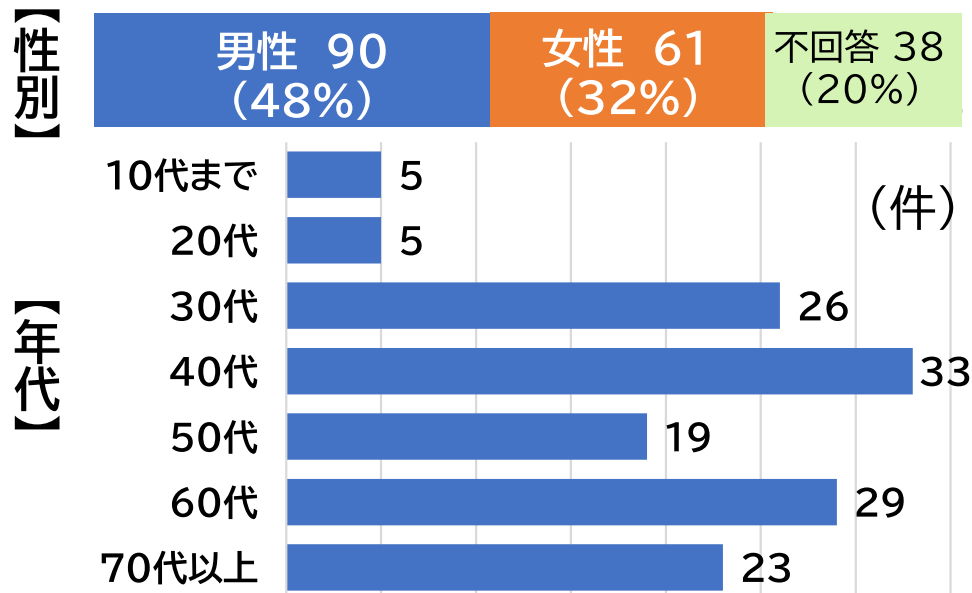


## 【昨今の傾向】

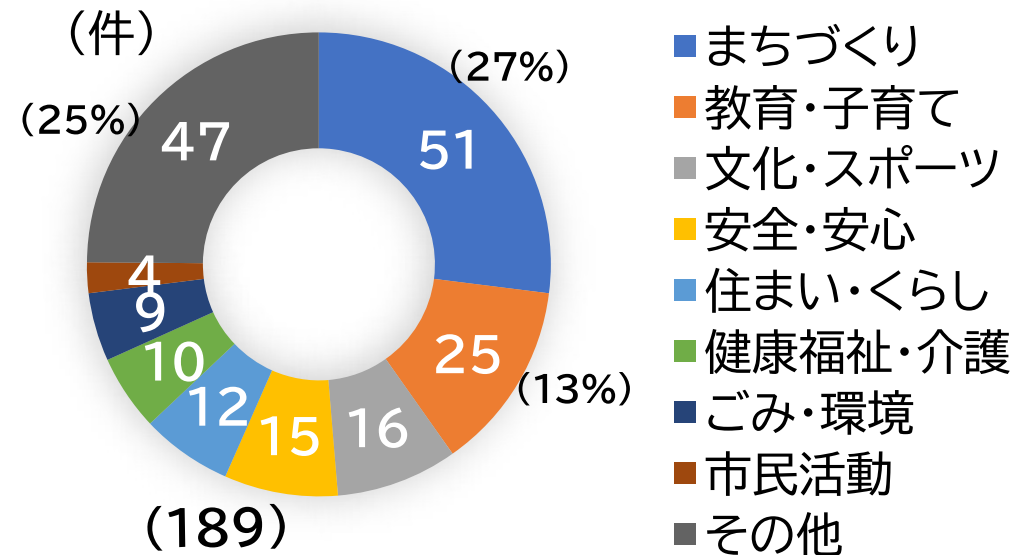
- 令和4年5月からいただいた意見とそれに対する回答について、本市ホームページでの公開を始めたため、同様の意見が減少
- 令和5年2月に本市ホームページをリニューアルしたため、担当各課に対する直接の問い合わせが増加（スムーズにできるように）  
《各課への問い合わせ件数》 令和5年度…1,789件 → 令和7年度…4,074件
- 令和6年度と令和7年度を比較すれば、「要望・意見」より「提案」の割合が上昇（6%⇒27%）

# 「市長への手紙」に届いた声

## 性別・年代の内訳(令和7年度)



## 内容の内訳(令和7年度)



## 【昨今の傾向】

- 年代・性別ともに著しい偏りはなく、幅広く意見を聴取
- 内容は、「まちづくり」に関してが最多を占め（27%）、「駅前再開発」や「景観」にかかる内容が多い
- 次に多い「その他」（25%）の内容としては、「観光」や「国の物価高騰対応重点支援地方創生臨時交付金を活用した給付金」や「お買物券」に関する意見あり

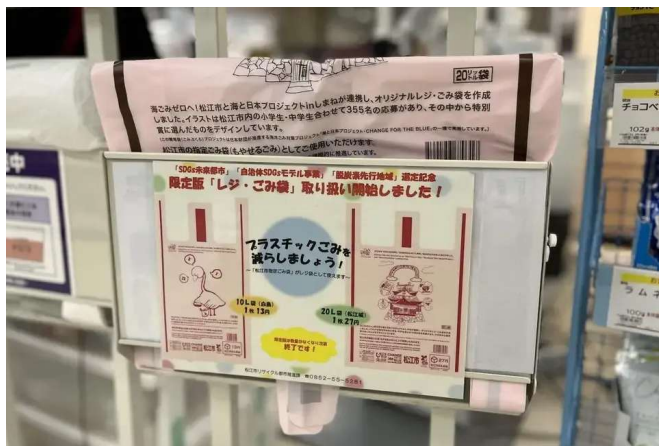
# 「市長への手紙」に届いた声から本市が実施した施策(例)



ゴミ袋をレジ袋の代わりに1枚ずつ購入できるようにできませんか？  
(40代男性)

令和4年8月15日受付

▶ 令和5年2月20日販売開始



指定ゴミ袋をレジ袋として利用できるようになりました

現在市内27店舗で取り扱っていただいています



子育て支援センターで飲食ができるようにしてほしい！  
(30代女性)

令和6年6月3日受付

▶ 令和6年6月17日実施



おもちゃの広場(市民活動センター)に飲食スペースを設置しました



周辺が暗い千本ダムにライトが当たっていると、雰囲気良く気分も前向きになります  
(10代女性)

令和8年1月19日受付

▶ 令和8年4月1～7日実施

水の週間(令和8年8月1～7日)や松江水燈路の開催期間(令和8年9月下旬～10月中旬の土日祝日)もライトアップを予定しています



千本ダムを期間限定でライトアップしました



皆様の声から実現しました！

「市長への手紙」▶▶▶ **「市長への提案」**

これまでの取組みを発展させ、  
参加しやすい仕組みへ進化します



### 変更のポイント

松江市総合計画「MATSUE DREAMS 2030」に掲げる将来像  
「夢を実現できるまち 誇れるまち 松江」の創造に向けて

- ① 「手紙」より前向きで主体的な参加を促す「提案」というワードを採用
- ② 市民の皆様のアイデアを、市政に活かす姿勢を明確化

# 「市長への提案」の方法

## 本市ホームページ[WEB市長室]から

The screenshot shows the Matsuyama City homepage. On the left sidebar, the 'WEB 市長室' (WEB Mayor's Office) link is highlighted with a red box. A red arrow points from this link to a larger screenshot of the 'WEB 市長室' page. In this second screenshot, the '市長への提案' (Proposal to the Mayor) link is highlighted with a red box. A red arrow points from this link to the '市長への提案' section on the right page.

## 市長への提案

✕ ポスト

### 市長への提案とは

本市では、2030年の松江市のあるべき姿を示す松江市総合計画「MATSUE DREAMS 2030」をもとに様々な施策を推進しています。松江のあるべき将来像「夢を実現できるまち 誇れるまち 松江」の創造に向け、市民の皆様から市政へのご意見・ご提案をお寄せください。

寄せられたご提案等は、市長をはじめ関係部署へ情報を共有し、今後の市政の参考にいたします。

なお、お問い合わせや要望に関するものなどについては、担当部署へ直接お問い合わせください。

▶ [担当部署問い合わせフォーム](#)

⋮

⋮

## 本市ホームページ [☒ご意見・お問い合わせ]から

The screenshot shows the footer of the Matsuyama City homepage. The '☒ ご意見・お問い合わせ' (Opinion/Inquiry) link is highlighted with a red box. A red arrow points from this link to the 'メールで送る場合' (When sending by email) section on the right page.

### メールで送る場合

下記のリンクをご確認ください。

▶ [市長への提案入力フォーム（入力画面）](#)

▼ 入力フォーム(画面)

# 「市長への提案」の方法



## 市長への提案入力フォーム（入力画面）

松江市では、市民のみなさまをはじめとするさまざまな方々の声を積極的に取り入れて市政を進めるため、市長である私に直接お便りをお寄せいただく「市長への提案」を受け付けています。みなさまからの率直なご意見、建設的なご提案をお待ちしています。

松江市長 上定 昭仁

1.お名前	【入力例】 松江 太郎 <b>(入力必須)</b> <input type="text"/>
2.年齢	データ分析のため可能な限り選択してください ※目的以外には使用しません ●10代まで ○20代 ○30代 ○40代 ○50代 ○60代 ○70代以上 ○回答したくない
3.性別	データ分析のため可能な限り選択してください ※目的以外には使用しません ●男性 ○女性 ○回答したくない
4.郵便番号	郵便番号（例） 6908540（※ハイフン不要） <b>(入力必須)</b> <input type="text"/>
5.住所	例：●●県●●市●●町●番地 <b>(入力必須)</b> <input type="text"/>
6.メールアドレス	メールアドレスをご記入ください。 <b>(入力必須)</b> <input type="text"/> 確認のため、再度入力してください。

## 入力必須項目

1. お名前
2. 年齢(年代)
3. 性別
4. 郵便番号
5. 住所
6. メールアドレス
7. ご提案

本市ホームページからの入力のほか、専用用紙(切手不要・市内公共施設に設置)もご利用いただけます

## 市長への提案 は…

市長が市民の皆様のアイデアを直接受け取り  
市政に活かす仕組みです

しごとづくり

産業振興  
観光振興



YOUR  
DREAM  
2030



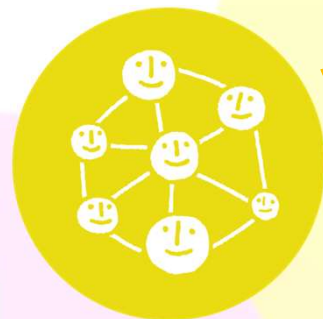
子育て支援  
教育



ひとづくり

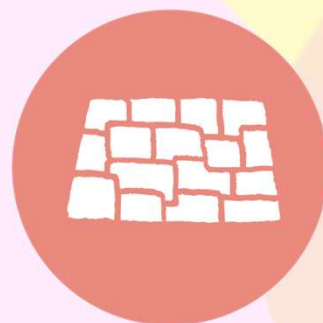


なかまづくり



つながりづくり

歴史・文化  
スポーツ

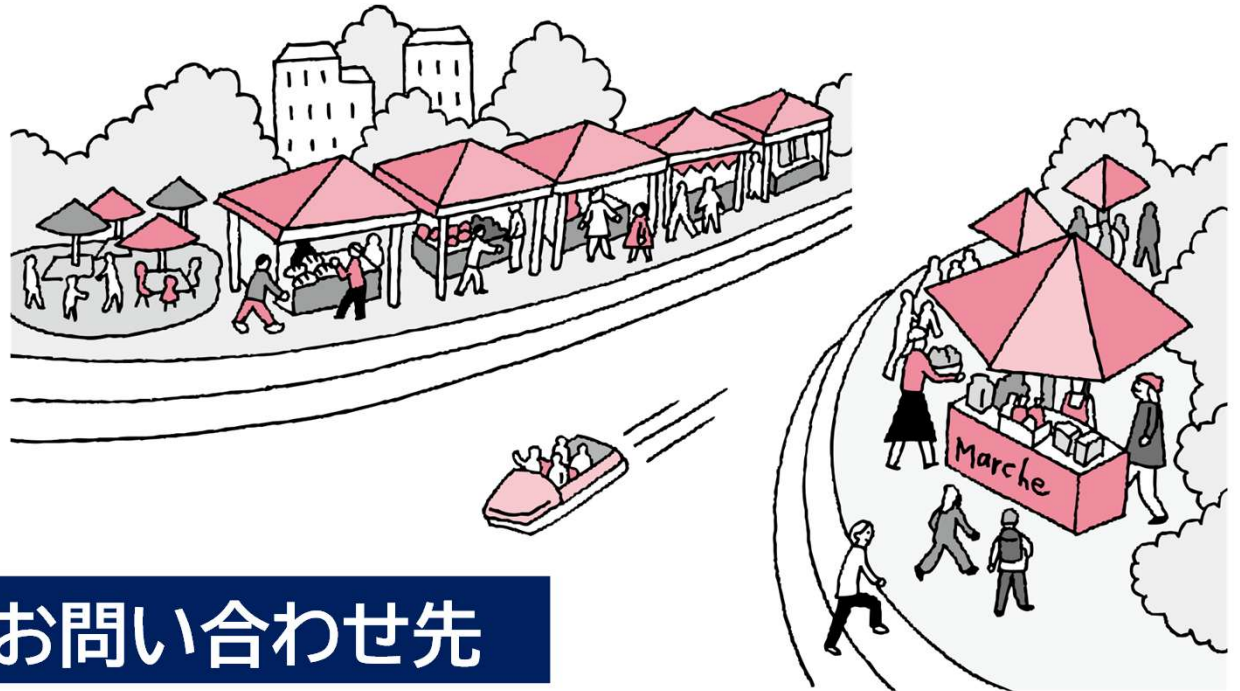


どだいづくり

自然・環境  
まちなみ・公園  
安心・安全

「市民の皆様の気づき」が本市の未来をつくります  
皆様からの提案をお待ちしています

# あなたのアイデアを、 まちの力にしてまいります



お問い合わせ先

市民部 市民生活相談課

 0852-55-5677

 [お問い合わせフォーム](#)