

松江市 報道提供資料

令和5年10月30日

件名

令和5年度松江市原子力防災訓練(広域避難訓練)の実施について

内容

このことについて、松江市地域防災計画、松江市原子力災害広域避難計画等に基づき、原子力防災訓練を実施します。

1 訓練実施日

・令和5年11月5日(日)

2 取材ポイント

・別添資料のとおり

【問い合わせ】

防災部 原子力安全対策課 担当：課長 成瀬 電話：0852-55-5615

令和5年度松江市原子力防災訓練の取材関連資料(取材ポイント)

令和5年10月30日
松江市原子力安全対策課

11月5日(日)実施分

(1)住民の広域避難訓練(松江市城西地区)[資料1]

時刻	内容	場所
(松江市内)		
9:00 ~	自家用車避難開始	各自宅
国道431号⇒県道28号出雲大社線⇒〈出雲市長浜町内〉		
10:10頃 ~	避難退域時検査(自家用車)	東部高等技術校(出雲市長浜町3057-11)
国道9号(山陰道)⇒〈江津市内〉		
11:30頃 ~	避難経由所運営訓練・避難所への誘導	江津中央公園(江津市嘉久志町2052)
11:40頃 ~	避難所到着	江津市民体育館(中央公園内)
11:40頃 ~	避難所受付	
13:00頃 ~ 13:15頃	避難所運営訓練(避難所運営協議)	
13:15頃 ~	島根県副知事・江津市長・松江市副市長 挨拶 防災学習会 ①中国電力(株)「島根原子力発電所について」 ②松江市「松江市原子力災害広域避難計画について」	
	江津市勢紹介	
14:30頃	終了	
14:30頃 ~ 14:40頃	城西地区代表者、江津市長、松江市副市長 囲み取材	江津市民体育館(中央公園内)

プレス対応者

松江市	防災部原子力安全対策課	成瀬課長	当日連絡先 0852-55-5615
-----	-------------	------	--------------------

◎取材される場合

- ・避難車両への同乗及び各自宅での取材はできません。
 - ・避難状況により訓練時間が前後する可能性があります。
 - ・避難経由所・避難所での取材に当たっては、必ず次のことを遵守願います。
- <駐車場>
- ・避難車両到着時刻前後での駐車場での出入庫はご遠慮ください。
 - ・車両は関係者駐車場に駐車願います。(職員が誘導します。)

(2)住民の広域避難訓練(松江市朝酌地区)[資料2]

時刻	内容	場所
(松江市内)		
7:20 ~ 7:40	住民広報実施	
7:20 ~	一時集結所の住民参集 一時集結所出発(バスによる広域避難)	朝酌地区一時集結所: 朝酌小学校駐車場(松江市朝酌町115)
だんだん道路⇒山陰道⇒米子自動車道⇒鳥取県西伯郡伯耆町内)		
8:45頃 ~ 8:55頃	避難退域時検査(バス)	米子自動車道大山PA(鳥取県西伯郡伯耆町久古)
米子自動車道⇒中国自動車道⇒岡山自動車道⇒山陽自動車道⇒瀬戸中央自動車道(早島IC)⇒国道2号⇒国道30号		
12:05頃	避難経由所運営訓練・避難所への誘導	みやま公園(隣接の玉野市消防本部・岡山県玉野市田井2丁目4502番地)
12:35頃	避難所到着	玉野市生涯学習センター(岡山県玉野市和田4丁目7-1)
12:45頃 ~	避難所受付	玉野市生涯学習センター(岡山県玉野市和田4丁目7-1)
13:20頃 ~ 13:40頃	避難所運営訓練(避難所運営協議)	
13:40頃 ~	島根県防災部長・松江市長・玉野市長 挨拶 玉野市勢紹介	
14:20頃	終了	
14:20頃 ~ 14:30頃	朝酌地区代表者、玉野市長、松江市長 囲み取材	玉野市生涯学習センター(岡山県玉野市和田4丁目7-1)

プレス対応者

松江市	防災部原子力安全対策課	成瀬課長	当日連絡先 0852-55-5615
-----	-------------	------	--------------------

◎取材される場合

- ・避難車両への同乗による取材はできません。
 - ・避難状況により訓練時間が前後する可能性があります。
 - ・松江市朝酌小学校では朝酌公会堂向かいふれあい広場駐車場をご利用ください。(小学校駐車場は利用できません)
 - ・避難経由所・避難所での取材に当たっては、必ず次のことを遵守願います。
- <駐車場>
- ・避難車両到着時刻前後での駐車場での出入庫はご遠慮ください。
 - ・車両は関係者駐車場に駐車願います。(職員が誘導します。)
- <喫煙>
- ・避難経由所・避難所は共に敷地内が禁煙であるため喫煙はご遠慮ください。

留意事項

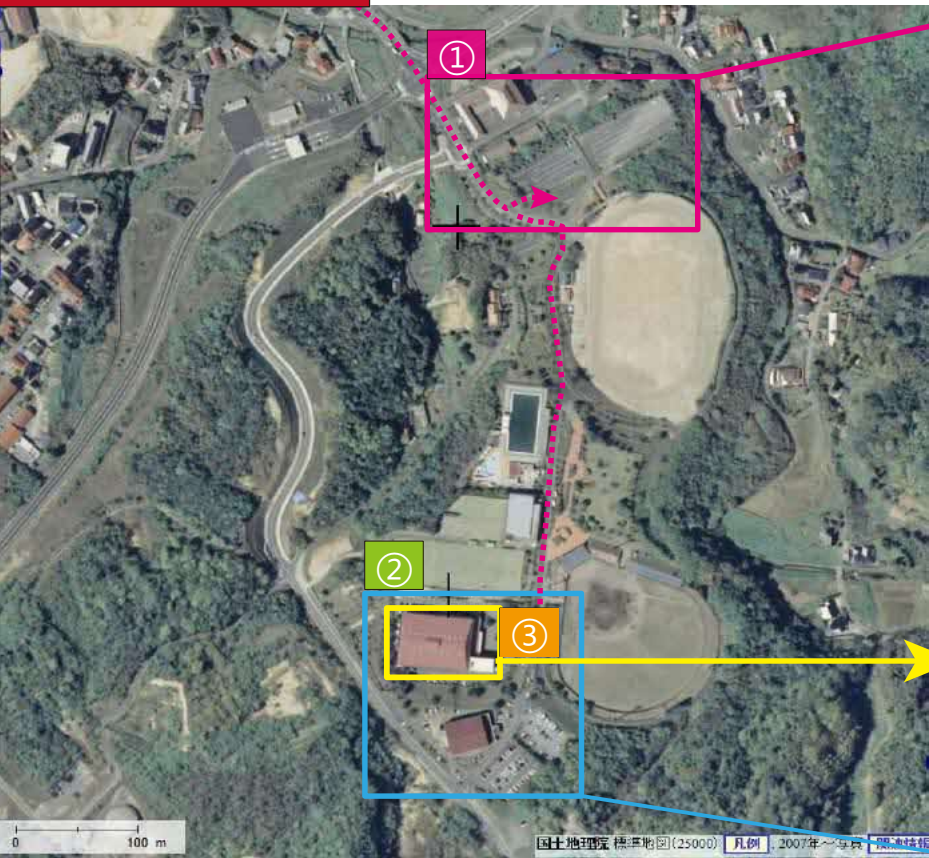
- ① 感染症対策のため、体調が優れない方は取材をご遠慮ください。
また、取材中のマスク着用をお願いします。取材会場によっては、受付等で検温させていただく場合がありますのでご協力ください。
- ② 訓練中は、訓練参加者に直接話しかけないでください。(インタビューは訓練進行の妨げにならないよう、休憩中などをお願いします。)
- ③ 訓練実施の妨げになる位置での取材はご遠慮ください。(現場で立入を制限する場合がありますので、職員の指示に従ってください。)
- ④ 避難車両への同乗による取材はできません。
- ⑤ 取材時は、各社の腕章を付けてください。
- ⑥ 予定時刻を記載していますが、当日変更になることや多少の変動があることはあらかじめご承知ください。
災害の発生又は発生のおそれがある場合、また、天候の状況により中止する場合があります。
- ⑦ 取材車両の駐車について、訓練に支障となる場所には駐車しないでください。各訓練での駐車場所については、別添の各訓練項目別の資料を参照ください。

避難経由所：江津中央公園（江津市嘉久志町2052）

報道機関等：関係者駐車場に駐車



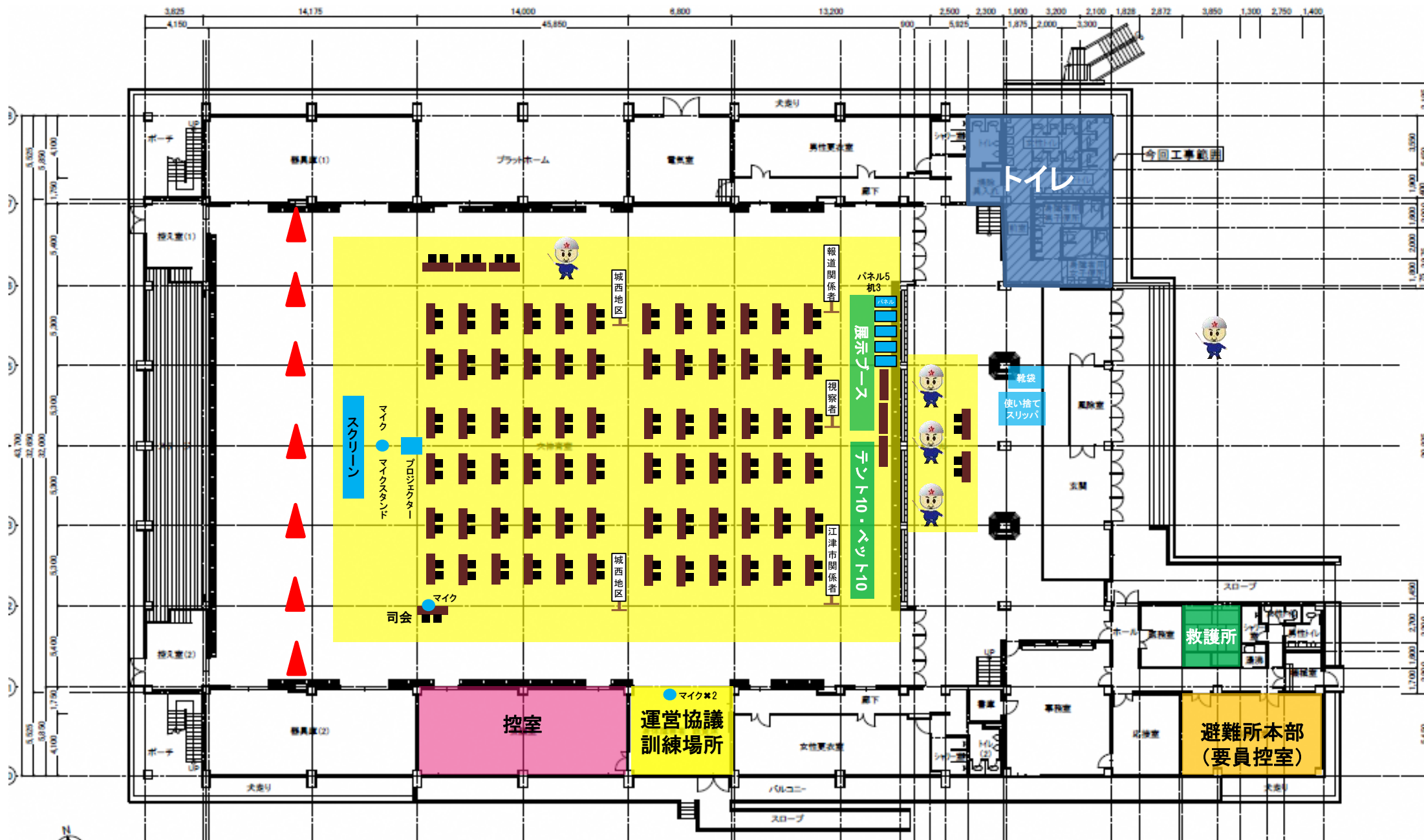
江津中央公園全体図



体育館内レイアウト避難者誘導計画は別図



避難所：江津市民体育館 (江津市嘉久志町2052)



一時集結所：朝酌小学校（松江市朝酌町115）

報道機関等：朝酌公会堂前駐車場（黄色部）に駐車



駐車場

朝酌公民館

朝酌小学校

朝酌公会堂

駐車場



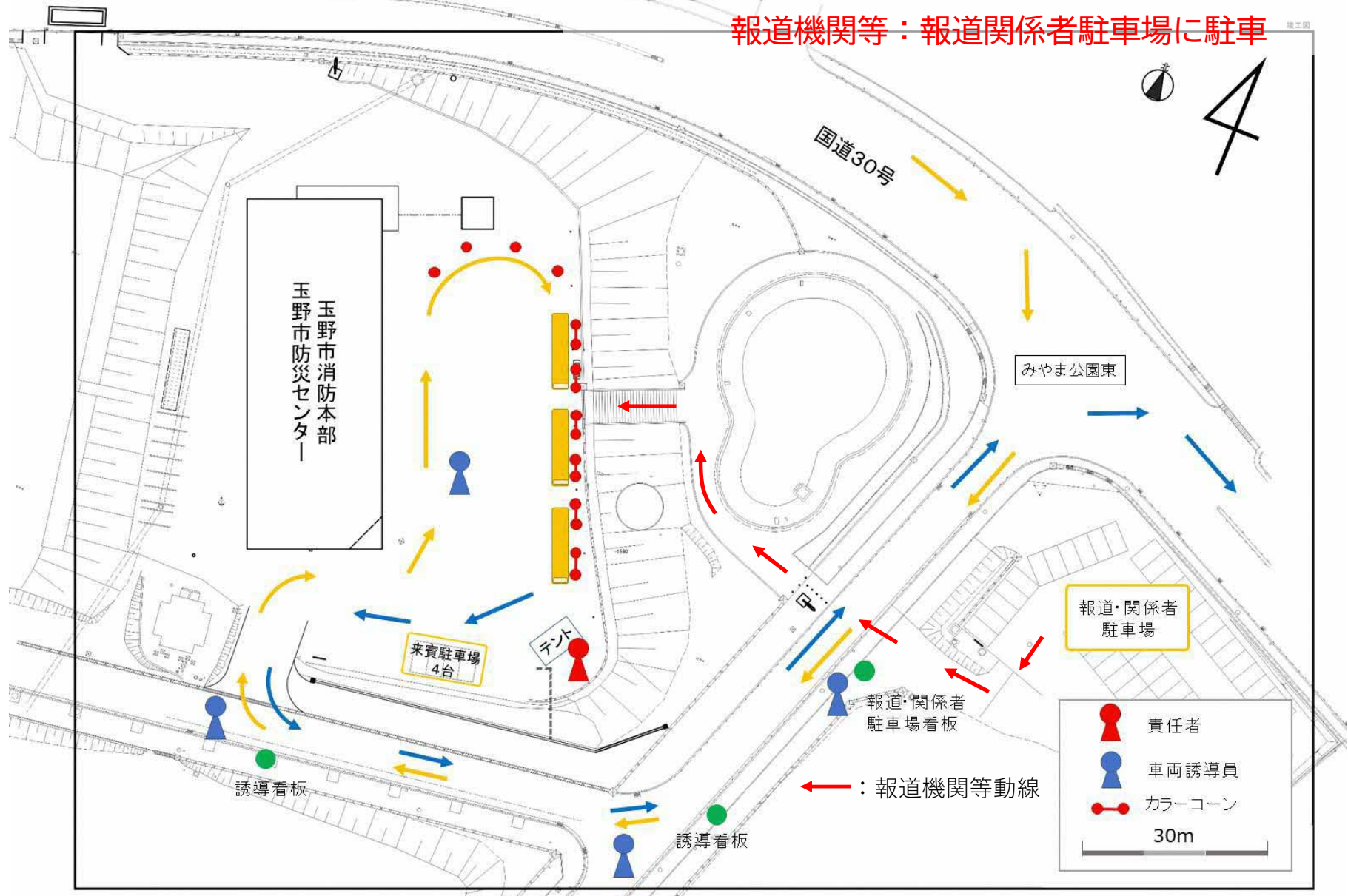
朝酌公民館

朝酌公会堂

駐車場

避難経由所：みやま公園 (隣接の玉野市消防本部：岡山県玉野市田井2丁目4502番地)

報道機関等：報道関係者駐車場に駐車

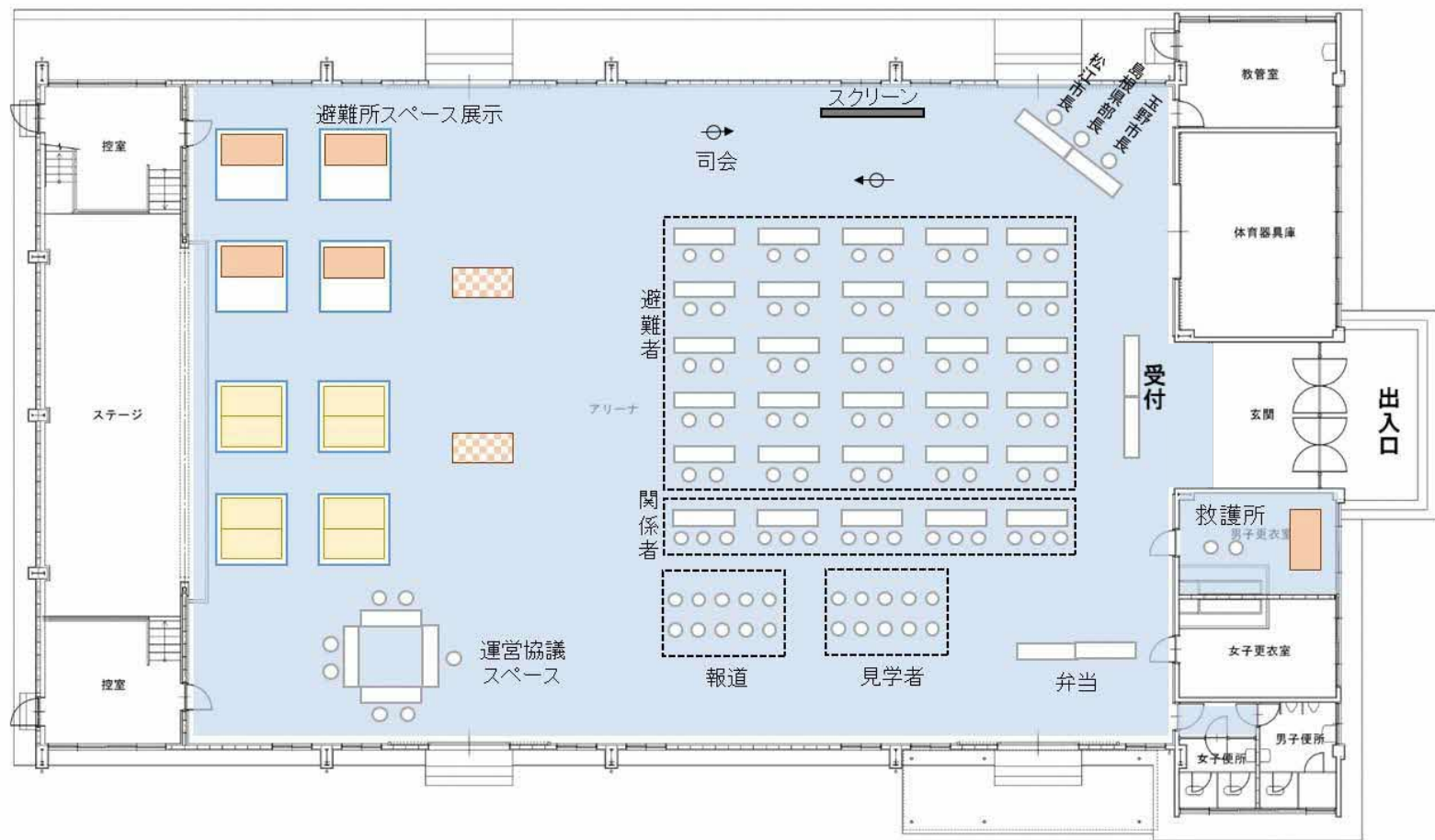


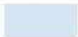




避難所：玉野市生涯学習センター（岡山県玉野市和田4丁目7-1）

報道機関等：生涯学習センター関係者駐車場に駐車



避難所：玉野市生涯学習センター（岡山県玉野市和田4丁目7-1）



	養生シート		段ボールベッド(完成)
	パーティション		段ボールベッド(組み立て体験用)
	マット		

5m