

松江市 報道提供資料

令和5年11月6日

1 件名

松江市交通指導員・松江市交通安全地区教育指導員全体研修会の開催について

2 内容

(1) 名称 グッドドライバー・レッスン in 松江

(2) 日時 令和5年11月11日(土)午前9時00分から午後零時30分まで

(3) 場所 松江市打出町250番地1 島根県運転免許センター

(4) 主催 NPO法人 グッドドライバー・レッスン

(5) 共催 松江市

(6) 後援等(パートナー、サポーター)

TOYOTA GAZOO Racing、三井住友海上保険、ブリヂストン、松江警察署、島根トヨタ、トヨタカローラ島根、ネットトヨタ島根

(7) 趣旨

松江市が委嘱している松江市交通指導員及び松江市交通安全地区教育指導員の研修会として、「NPO法人 グッドドライバー・レッスン」が警察・自治体・自動車関係団体等と連携して実施する「グッドドライバー・レッスン in 松江」を開催します。

研修では、講義・実技講習により安全運転等の知識・指導力を高めます。

また、開催日の11月11日(土)からの10日間は、「高齢者の交通事故防止運動」が展開され、運動の目的等についても理解を深める研修内容です。

(参加予定者 48名)

【問い合わせ】

総務部 総務課 担当：高野・坂本 電話：0852-55-5690

当日は、主催者(NPO法人 グッドドライバー・レッスン)が対応いたします。

GOOD DRIVER レッスン in 松江

シートポジション



ブレーキ



カーブ



ブレーキチャレンジ



注意力確認



路肩寄せ



踏み間違えないでね
ストレッチ



歩行者優先横断歩道



最新サボカー
自動ブレーキ体験!

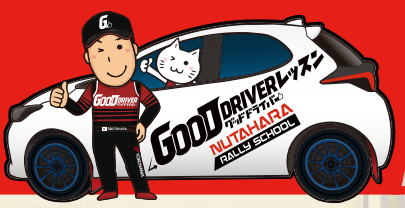
開催スケジュール

- 8:00 参加受付
- 9:00 各レッスン実施
 - ストレッチ
 - ドライビング
 - サボカー
 - シミュレータ
- 12:30 終了予定

過去のレッスン
紹介はこちら▶



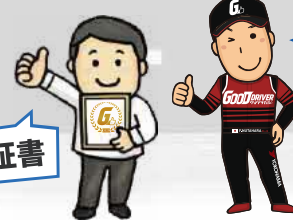
参加
無料



11/11(土)



修了証書



申込み、
問合せは
裏面へ!

【会場】島根県運転免許センター(島根県松江市打出町250-1)【定員】50名まで

グッドドライバー・レッスン in 松江

申込はお電話
またはFAXで

申込締切
11/8(水)



参加当日は、ご自身の愛車で
「島根県運転免許センター」の駐車場に
お越しください！(普通自動車免許を忘れずにお持ちください)



グッドドライバー・レッスン
ヤリスもやってくる！



各レッスン内容

ストレッチ



運転に必要な身体機能、認知機能に効果的なストレッチを専門インストラクターと行うレッスン。

サポカー



興味がありながらも、普段体験できないサポートカーの仕組みについて体験できるレッスン。

ドライビング



安全運転のための基本姿勢など運転前チェック。モータースポーツ競技の選手による走行レッスン。

シミュレータ



運転に必要な認知・判断・適正・視野障害などをゲーム形式で体験できるレッスン。

お名前	フリガナ		
年齢	歳	性別	男・女
携帯電話			
住所	〒 <input type="text"/> <input type="text"/> <input type="text"/> <input type="text"/> <input type="text"/> <input type="text"/>		
お車について	メーカー	車名	

TEL 0852-55-5690
FAX 0852-55-5530

【お問合せ】松江市役所 総務部 総務課 / 担当：高野

主催：NPO法人グッドドライバー・レッスン / 共催：松江市
パートナー：TOYOTA GAZOO Racing、三井住友海上火災保険、ブリヂストン、
サポーター：松江警察署、島根トヨタ自動車、トヨタカローラ島根、ネットトヨタ島根

令和5年度交通安全県民運動

10日間

高齢者の11月11日^土~20日^月 交通事故防止運動

しっかりと まもるルールで ね がう安全

夕暮れ・夜間は
反射材を!

車両は早めの
ライト点灯を!

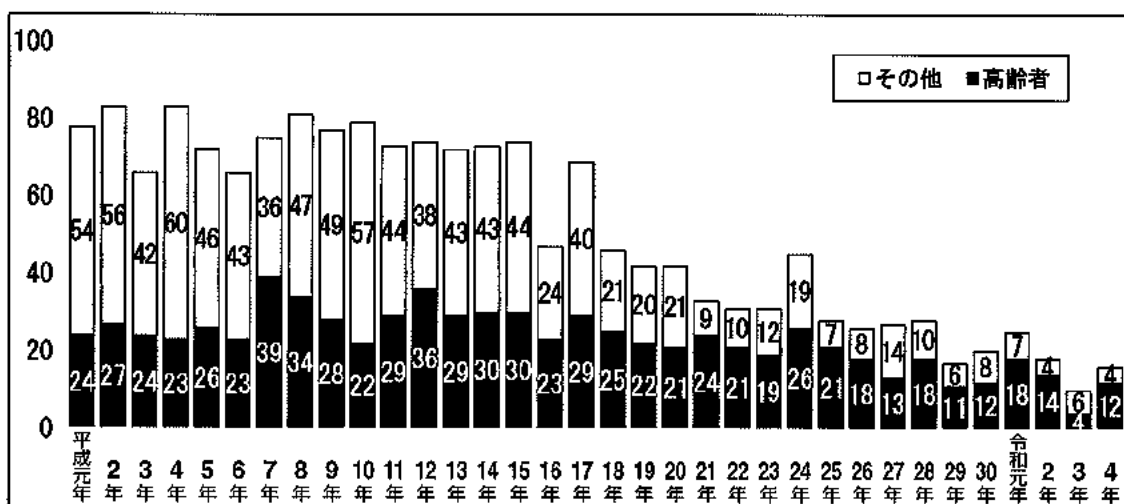
夕暮れ・夜間は
反射材で
目立とうにや!

一斉行動日

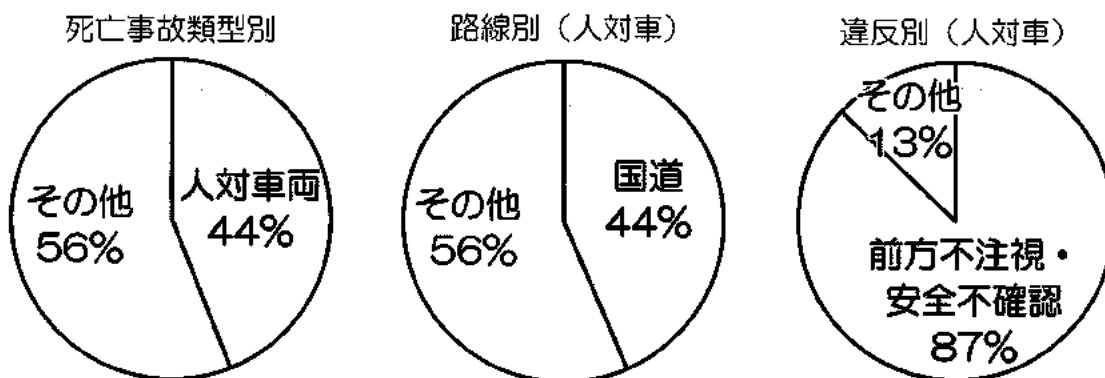
11月20日(月)

島根県観光キャラクターしまねっこ
島根県交通安全課 7753号

過去の交通事故死者数の推移



過去10年間の高齢者死亡事故の特徴



- 死者数は、減少傾向ですが、死者数に占める高齢者の割合は増加傾向にあります。
- 事故類型別でみると「人対車両」が4割強を占めています。
- 「人対車両」のうち
 - ・「国道」での発生が4割強を占めています。
 - ・約9割が「前方不注視・安全不確認」が原因であり、前をよく見ずに運転している状況がうかがえます。

運転者は、

脇見や考え事をせず、

しっかり前を見て運転を！

歩行者は、

横断するときは手を上げるなど、

運転者に対しての意思表示を！

