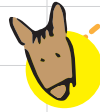


↑  
松江



### 雲南TRCさくらおろち牧場

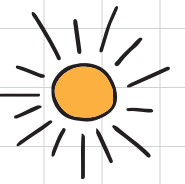
命と寄り添い、馬と暮らす牧場です。大きな馬たちのやさしい瞳を間近でみることができます。

問)雲南 TRC さくらおろち牧場  
Tel 0854-48-0655  
E-mail : unnan@ryufo.com

続 雲南市の子育て世代支援チーム連携企画

# 雲南 イトコ 巡り

尾原ダム  
(さくらおろち湖)を  
紹介します



雲南市の斐伊川上流にある尾原ダムは、2012年(平成24年)に完成し、大雨にともなう洪水被害を軽減させるための調節を行ったり、松江市への上水道への供給など行ったりしています。今回は、そんな尾原ダムの魅力をみなさんにお伝えします!!

おろちに  
見える??

ふわあって  
いやされる~

### ダムの見える牧場

放牧酪農の牧場を経営しておられる大石さん。山岳牛『ブラウンスイス』も放牧されています。おいしい牛乳をありがとうございます!!



のびのび暮らす  
牛さんたち

### 奥出雲 多根自然博物館

ナイトミュージアムが楽しい  
泊まれる博物館。  
問)公益財団法人  
奥出雲多根自然博物館  
Tel.0854-54-0003  
<http://tanemuseum.jp/>



恐竜と泊まる!



つるつる  
美肌!



### 佐白温泉

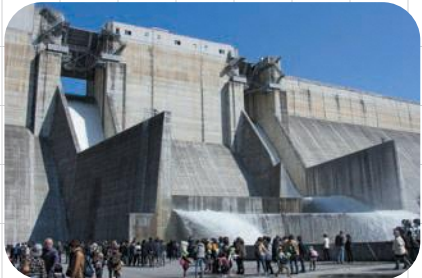
地下深層のミネラルを含んだお肌にやさしい高アルカリ単純温泉です。露天風呂あり。  
Tel.0854-54-0203  
<http://www.chojyanoyu.jp/>



### さくらおろち湖まつり

2018年(平成30年)は、晴天に恵まれ、3,000人が来場!!

イベント  
盛りだくさん!!



### クレスト放流

尾原ダムクレストゲートの点検にあわせ、年に一度、クレストゲート放流イベントを開催。また尾原ダム特別見学会も開催されますよ!

圧観!!  
の放水シーン

### 尾原地域づくり 支援センター



問)NPO 法人さくらおろち  
Tel.0854-48-9050  
E-mail : katuyoukyou@yahoo.co.jp

宿泊できるよ!

レガッタも楽しめる

こどもの  
遊び場

春には  
トレラン



### ランバイク キッズバイクパーク "OROCHI"

ランバイク専用の常設コース。使用料無料です!

### 尾原ダム



### 年間イベントスケジュール (予定)

- 3月 尾原ダムクレスト放流
- 4月 さくらおろち湖トレイルランニングレース
- 4~7月 さくらおろち湖サイクルロードレース
- 5月 さくらおろち湖お花見レガッタ/ウォーク大会
- 9月 さくらおろち湖トライアスロン大会
- 10月 さくらおろち湖祭り
- 11月 さくらおろち湖口ゲイニング大会

新鮮野菜と  
田舎めし



### 道の駅おろちの里

地元の安全安心の食材で、採れて新鮮にこだわった田舎料理/パイクングや地域で生産、加工された特産物直売店も併設。

Tel.0854-48-9062  
<http://www.michinoeki-oroichinosato.com/>



写真コンテストも開催~♪



奥出雲→