

# 松江市 報道提供資料

令和6年7月19日

件名

## 「まちづくりを考える日」の開催について

### 【開催趣旨】

市民活動・地域活動の参画を推進するため、市民の皆さまと行政と一緒に身近な地域活動や取り組みに触れながら、まちづくりを共に考え、実践がイメージできる機会として、「まちづくりを考える日」を開催します。

【とき】 令和6年7月31日(水) 13時30分～16時30分

【ところ】 島根県県民会館 大会議室

【内容】 (1) 開会

(2) 地域の取組事例発表

発表団体(1団体あたり7分×8団体程度を予定)

・地域版まちづくり総合戦略策定地区

・町内会・自治会

・NPO

・若者団体 など

(3) 閉会

【参加予定者】 町内会・自治会、公民館、地区社協、NPO、企業など

【参加料】 無料

【主催】 松江市

【共催】 松江市町内会・自治会連合会

### 【問い合わせ】

市民部 市民生活相談課 担当：久家、小山 電話：0852-55-5169

松江の **地域活動** 事例の発表会！

# まちづくりを 考える日

よその  
町内会は  
何をして  
いるの？

2024年7月31日(水)

これは  
うちでも  
生かせそう

島根県民会館 大会議室

13:30-16:30



## 内容

町内会・市民団体・NPO などが地域の課題解決に向けた取り組みを発表し、共有します。



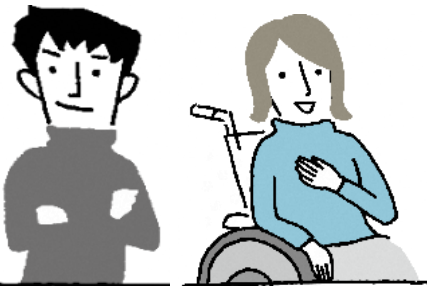
入場  
無料

どんな  
地域活動をして  
いるか知りたい！

地域活動に役立つ  
補助金について知  
りたい！

どうやって若い人  
を集めているのか  
知りたい！

自分の町内会で  
参考にできる事例  
を知りたい！



**対象** 地域活動に取り組んでいる方、興味がある方、など

**問合せ** 松江市 市民生活相談課 ☎0852-55-5169  
E-mail:shikatsu@city.matsue.lg.jp

## 「まちづくりを考える日」とは



【昨年の発表風景】

松江市内の地域が、どのような問題を抱え、そしてそれをどのように解決しようと取り組んでいるか、実際に取り組んでいる方の生の声を聞くことができる場、それがこの「まちづくりを考える日」です。

地域活動に取り組んでいる方、地域活動に興味がある方、ぜひお越しください。

## 発表事例と発表を行う団体

- 地域とともにある「子どもの居場所づくり」(NPO 法人スペース)
- 災害時における地域連携について(意宇川沿線地域災害対応連絡会議)
- SUP でつながる、島根町の魅力創出事業(公益社団法人 松江青年会議所)
- 松江 ahaha! フェスティバル (ahaha!)
- スーパーのない地域に私たちの手で賑わいを作り隊!(ちくや朝市実行委員会)
- 高齢者の見守りを通じた地域の防災活動(祖子分町内会【祖子分見守り隊】)
- 入江の宝発掘プロジェクト (入江区)
- JGK で市民によるまちづくり(「自分ごと化会議 in 松江」実行委員会)

## プログラム

- 13:30 ~ 開会
- 13:50 ~ 地域の取組事例発表  
以後、休憩等をはさみながら、2~3事例ごとに発表
- 16:10 ~ 総括・閉会

## 参加申し込みなど

来場希望者は事前申し込みが必要です。郵送・ファックス・メール・電子申請のいずれかでお申し込みください。

電子申請はこちら



なお、会場の様子は Youtube でライブ配信する予定です。事前申し込みは不要です。

松江市公式  
YouTube チャンネル



## 駐車場

島根県民会館や周辺の駐車場がご利用いただけます。

駐車場に限りがありますので、公共交通機関のご利用にご協力ください。

## お問い合わせ先

〒690-8540  
松江市末次町86番地 松江市役所  
市民部 市民生活相談課  
電話:0852-55-5169  
FAX:0852-55-5544  
Email:shikatsu@city.matsue.lg.jp

松江市 まちづくりを考える日

検索

松江市  
ホームページ



# まちづくりを考える日 参加申込書(来場者用)

- 申し込み後、E-mail 又は電話で確認の連絡をいたします。
- 3日過ぎても確認の連絡がない場合は、お手数ですが担当までお問合せください。
- 手話通訳等を希望される場合は、担当までご連絡ください。
- 申込締切:令和6年7月26日(金) ●定員:150名  
(定員になり次第締め切らせていただきます。)

団体名	(個人の方は空欄)			
参加者名	ふりがな	ふりがな		
	姓	名		
性別 (該当に○)	1.男性	2.女性	年齢	
	3.どちらでもない	4.答えたくない		
連絡先	電話			
	E-mail			

## 申込方法



### 郵送の場合

この参加申込書に必要な事項をご記入のうえ、下記までお送りください。

〒690-8540 松江市末次町86  
松江市 市民生活相談課(担当:久家、小山)

### FAXの場合

この参加申込書に必要な事項をご記入のうえ、下記までお送りください。

FAX 0852-55-5544

### メールの場合

所属団体名(個人の場合は不要)、氏名、性別、年齢、連絡先(電話番号又はメールアドレス)を入力して、下記までお送りください。

メール [shikatsu@city.matsue.lg.jp](mailto:shikatsu@city.matsue.lg.jp)

### 電子申請の場合

こちらからお申し込みください。



## お問い合わせ・お申込み先



〒690-8540 松江市末次町86  
松江市 市民生活相談課(担当:久家、小山)  
TEL:0852-55-5169  
FAX:0852-55-5544  
E-mail:[shikatsu@city.matsue.lg.jp](mailto:shikatsu@city.matsue.lg.jp)

<松江市のホームページ>

※参加申込書はこちらから  
ダウンロードできます!

