

市報

松江

6

June

特集『松江市生活応援
おまっちえ お買物券』お届けします



小泉八雲とセツが出会ったまち 松江



2026年 令和8年 Vol.255

MATSUE

『松江市生活応援 おまっちえ お買物券』 お届けします!



商工企画課 ☎55-5208

目的

市内の加盟店舗で市民の皆さまにお買物券をご利用いただくことで、食料品などの物価高騰による家計への負担を減らし、皆さまの生活を支援するとともに、地域経済の活性化を図ります。

※本事業は国の物価高騰対応重点支援地方創生臨時交付金を活用して実施します。

お買物券の概要

配布対象者	8年5月1日時点で本市の住民基本台帳に記載されている人
給付額	1人当たり5,000円
郵送時期	8年6月中旬 ※5月14日時点の住民票上の住所に郵送します。 ※地域によって郵送に時間がかかる可能性があります。 ※世帯主宛に世帯人数分をまとめて郵送します。
利用期間	8年6月中旬～9月30日
利用可能店舗	市内の加盟店 ※加盟店は5月22日時点の決定店舗の情報をお買物券に同封するほか、お買物券特設サイトで順次公開します。 ※たばこ・商品券・プリペイドカード・公共料金など、一部対象外の商品やサービスがあります。

お買物券の詳細はこちら



〈特設サイト〉
(5月30日公開予定)

※お買物券は、いかなる理由(紛失・盗難・破損など)であっても再発行はできません。

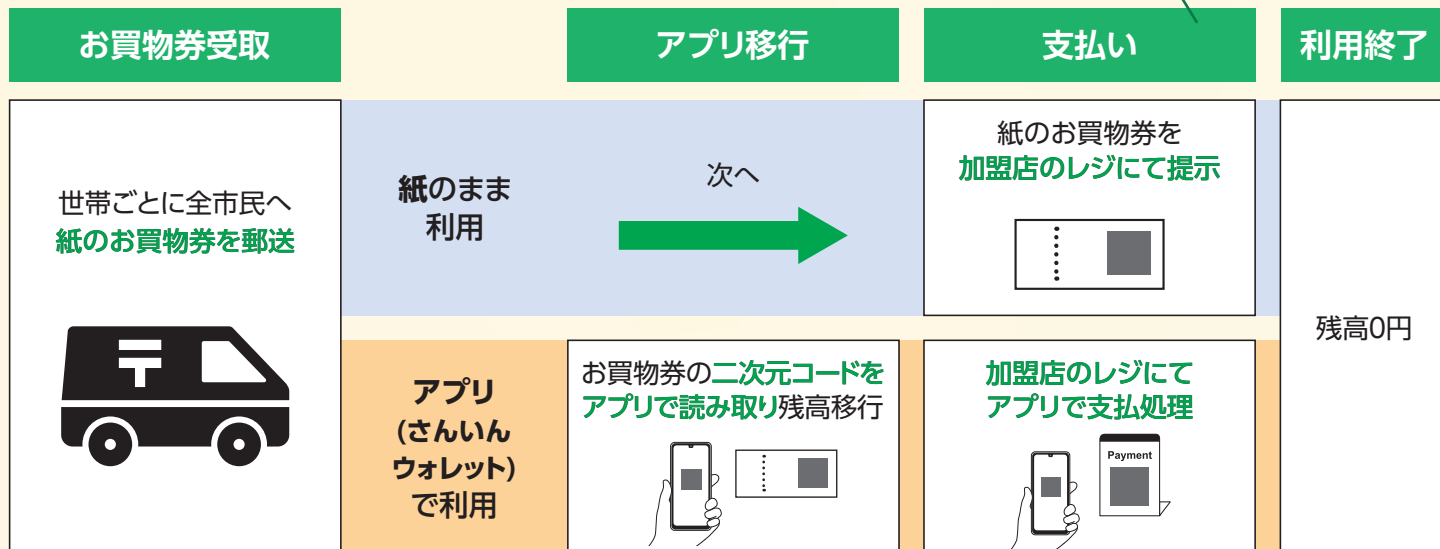


(お買物券イメージ)

利用方法

紙・アプリの
2通り！

1回のお買物で使い切れなかった金額は次回のお買物に利用できます



残高 確認方法

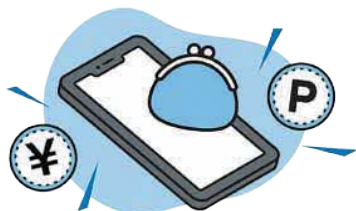
紙… 加盟店のレジにてお買物券の二次元コードを読み取ると残高が表示されますので、加盟店にてご確認ください。

アプリ… アプリ内でいつでも残高が確認できます。

さんいんウォレットとは？



ダウンロードは
こちらから



山陰地方を中心に使用できる便利な
「お財布おまとめアプリ」



<App Store>



<Google Play>

自治体のデジタル通貨やデジタル給付金、民間事業者のポイントサービスなどを一つのアプリでまとめて管理・利用することができます。

※アプリの詳しい使い方はお買物券に同封するチラシをご確認ください。

おまっちょお買物券加盟店大募集中！

募集締切 8年9月10日(木) / 加盟店の募集要件はお買物券特設サイトに掲載しています。

問い合わせ先

山陰合同銀行 さんいんウォレット事務局 (松江市生活応援おまっちょお買物券配布業務委託事業者)



●利用者向けコールセンター
0120-551-045 (6月17日開設予定)

●加盟店専用コールセンター
0120-517-027

受付時間
平日9:00~17:00