

松江市 報道提供資料

令和7年11月21日

件名 令和7年度松江市原子力防災訓練(広域避難訓練)の実施について

内容

このことについて、松江市地域防災計画、松江市原子力災害広域避難計画等に基づき、原子力防災訓練を実施します。

1 訓練実施日

令和7年11月29日(土)

2 取材ポイント

別添資料のとおり

【問い合わせ】

防災部原子力安全対策課

担当： 西田 和之

電話：0852-55-5615

令和7年度松江市原子力防災訓練（広域避難訓練）の取材関連資料（取材ポイント）

令和7年11月21日
松江市原子力安全対策課

○ 留意事項

- ① 訓練中は、訓練参加者に直接話しかけないでください。（インタビューは訓練進行の妨げにならないよう、休憩中などをお願いします。）
 - ② 訓練実施の妨げになる位置での取材はご遠慮ください。（現場で立入を制限する場合がありますので、職員の指示に従ってください。）
 - ③ 避難車両への同乗による取材はできません。
 - ④ プレス対応者（訓練項目ごとのプレス対応者は別途記載。）
訓練全体に関する問い合わせ
- | 所 属 | 対応者 | 連絡先 | 備 考 |
|-----|----------------------|---|------------------------|
| 島根県 | 原子力安全対策課 河野原子力防災対策室長 | 0852 - 22 - 5695
080 - 8246 - 9669（公用携帯） | 訓練中は訓練参加のため取材対応不可の場合あり |
- ⑤ 取材時は、各社の腕章を付けてください。（受付の際、ビブスの着用をお願いする場合があります）
 - ⑥ 予定時刻を記載していますが、当日変更になることや多少の変動があることはあらかじめご承知ください。
災害の発生又は発生のおそれがある場合、また、天候の状況により中止する場合があります。
※当日中止する場合の連絡は、島根県原子力安全対策課HPに中止情報を掲示します。
 - ⑦ 取材車両の駐車について、訓練に支障となる場所には駐車しないでください。各訓練での駐車場所については、別添の各訓練項目別の資料を参照ください。

○ 11月29日（土）実施分

（1）緊急速報（エリア）メールによる広報訓練

時 刻	内 容	場 所
8:00 頃	緊急速報（エリア）メールによる広報 該当地区への避難指示	配信地域 松江市の市内全域

お問い合わせ先

島根県	原子力安全対策課	板持主任主事	当日連絡先 0852-22-5668	緊急速報（エリア）メール発信を行う場面の取材は出来ません
-----	----------	--------	--------------------	------------------------------

（2）住民の広域避難訓練（松江市古志原地区）〔資料1〕

時 刻	内 容		場 所
〈松江市内〉			
8:00 ～ 8:20	古志原地区災害対策本部会議		古志原公民館(松江市古志原 4-6-30)
8:30 ～ 8:50	住民広報実施		一時集結所:松江工業高等学校(松江市古志原4-1-10)
～ 8:50	一時集結所の住民参集		
9:00	一時集結所出発(バスによる広域避難)		
国道9号⇒山陰道⇒松江道			
9:40頃 ～ 10:00頃	避難退域時検査(バス)		道の駅 たたらば壱番地(雲南市吉田町吉田4378-31)
松江道⇒尾道道⇒山陽道⇒国道2号⇒西瀬戸道⇒尾道市内			
12:05頃 ～	避難経由所運営訓練・避難所への誘導		向島運動公園(尾道市向島11098-289)
12:25頃 ～ 12:45頃	避難所到着・受付		尾道市立向島中学校(尾道市向島町16058-20)
12:50頃 ～	物資受援・配給訓練(炊き出し)		
13:10頃 ～ 13:50頃	昼食・尾道市勢紹介		
13:50頃 ～	避難所運営訓練(避難所運営協議、避難所スペース設置デモンストレーション)		
14:05頃 ～	島根県部長、松江市長、尾道市長 挨拶		
14:20頃	終了		
14:20頃 ～ 14:25頃	古志原地区代表者 取材		
14:25頃 ～ 14:30頃	松江市長、尾道市長 共同取材		尾道市立向島中学校(尾道市向島町16058-20)

プレス対応者

松江市	防災部原子力安全対策課	上山係長	当日連絡先 0852-55-5615
-----	-------------	------	--------------------

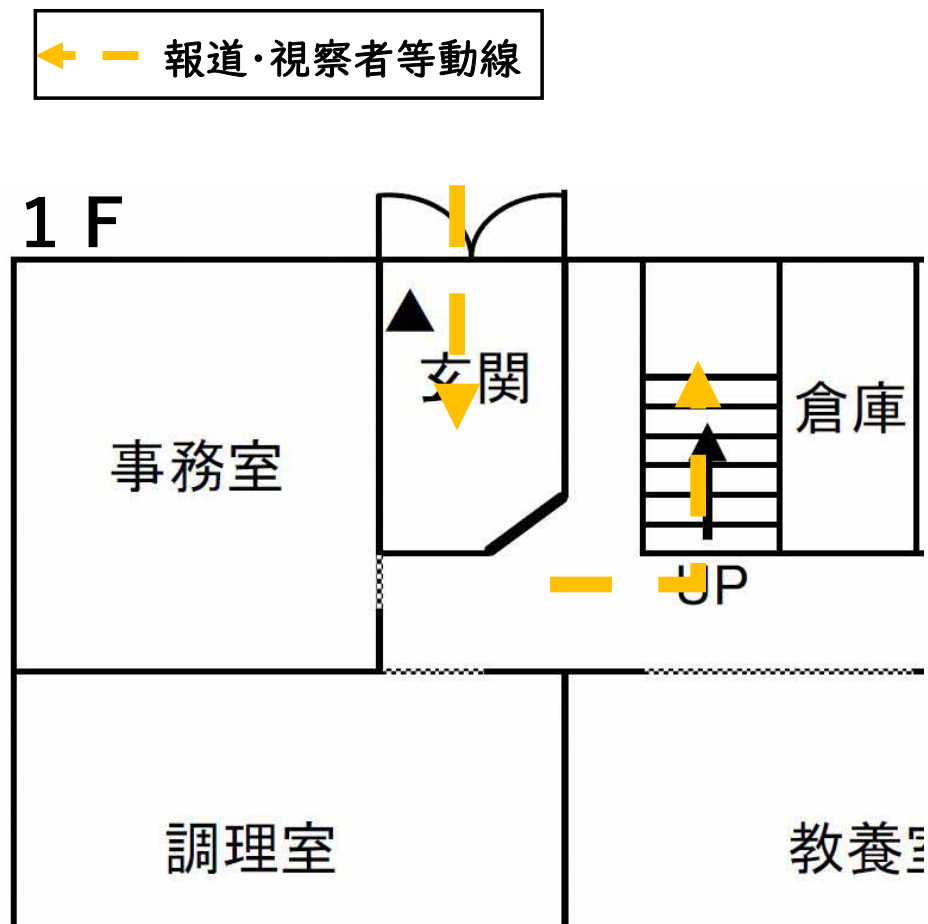
◎（2）を取材される場合

- ・避難車両への同乗はできません。また、訓練中の要員や参加住民への取材はお控えください。
- ・避難状況により訓練時間が前後する可能性があります。
- ・避難退域時検査会場（道の駅 たたらば壱番地）での取材にあたっては資料2を参照ください。
- ・避難経由所・避難所での取材に当たっては、必ず次のことを遵守願います。
 - ＜駐車場＞
 - ・避難車両到着時刻前後での駐車場での出入庫はご遠慮ください。訓練に支障がある場合は、出入庫を制限する場合があります。
 - ・車両は関係者駐車場又は報道・視察者駐車場に駐車願います。
 - ＜避難所内＞
 - ・参加住民の昼食中の取材はお控えください

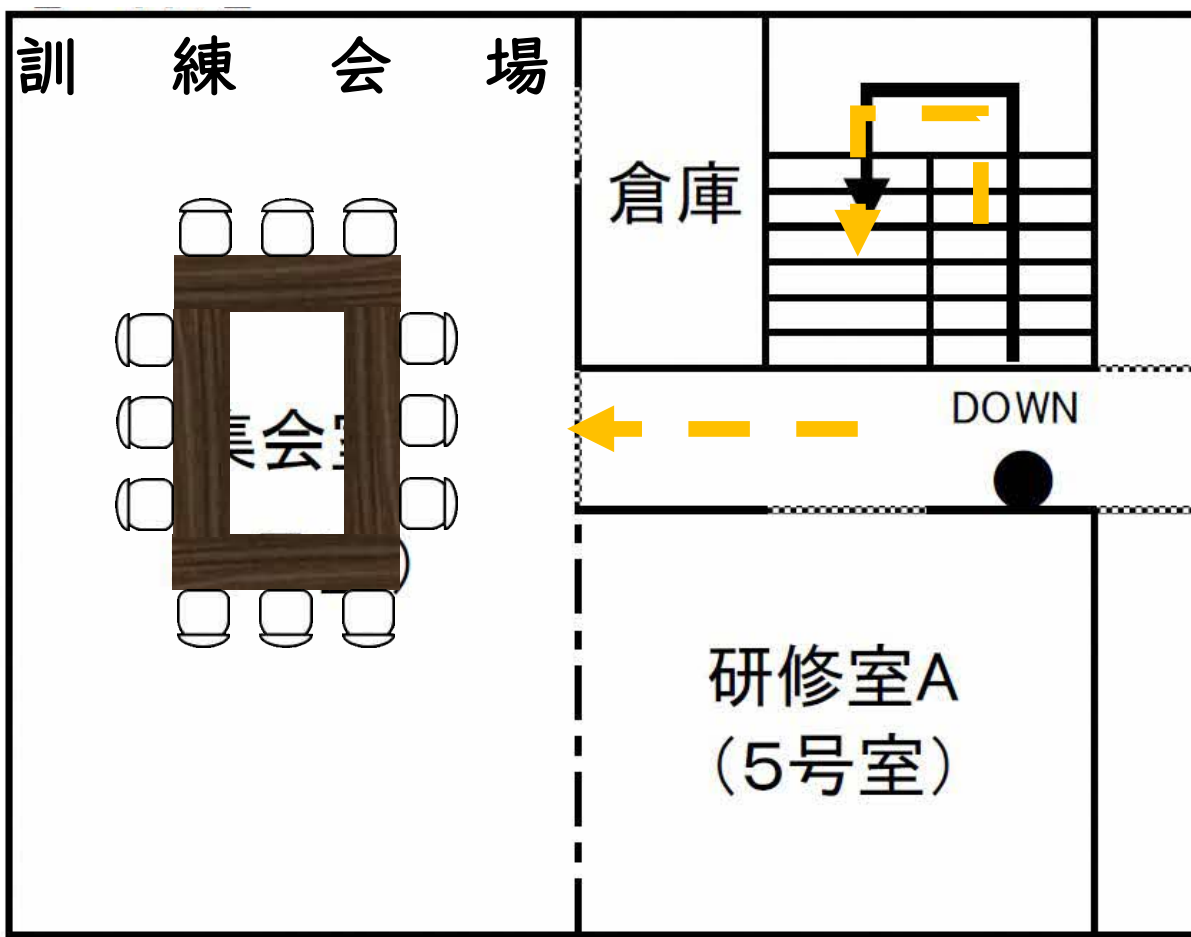
古志原地区災害対策本部会議：古志原公民館（松江市松江市古志原 4-6-30）



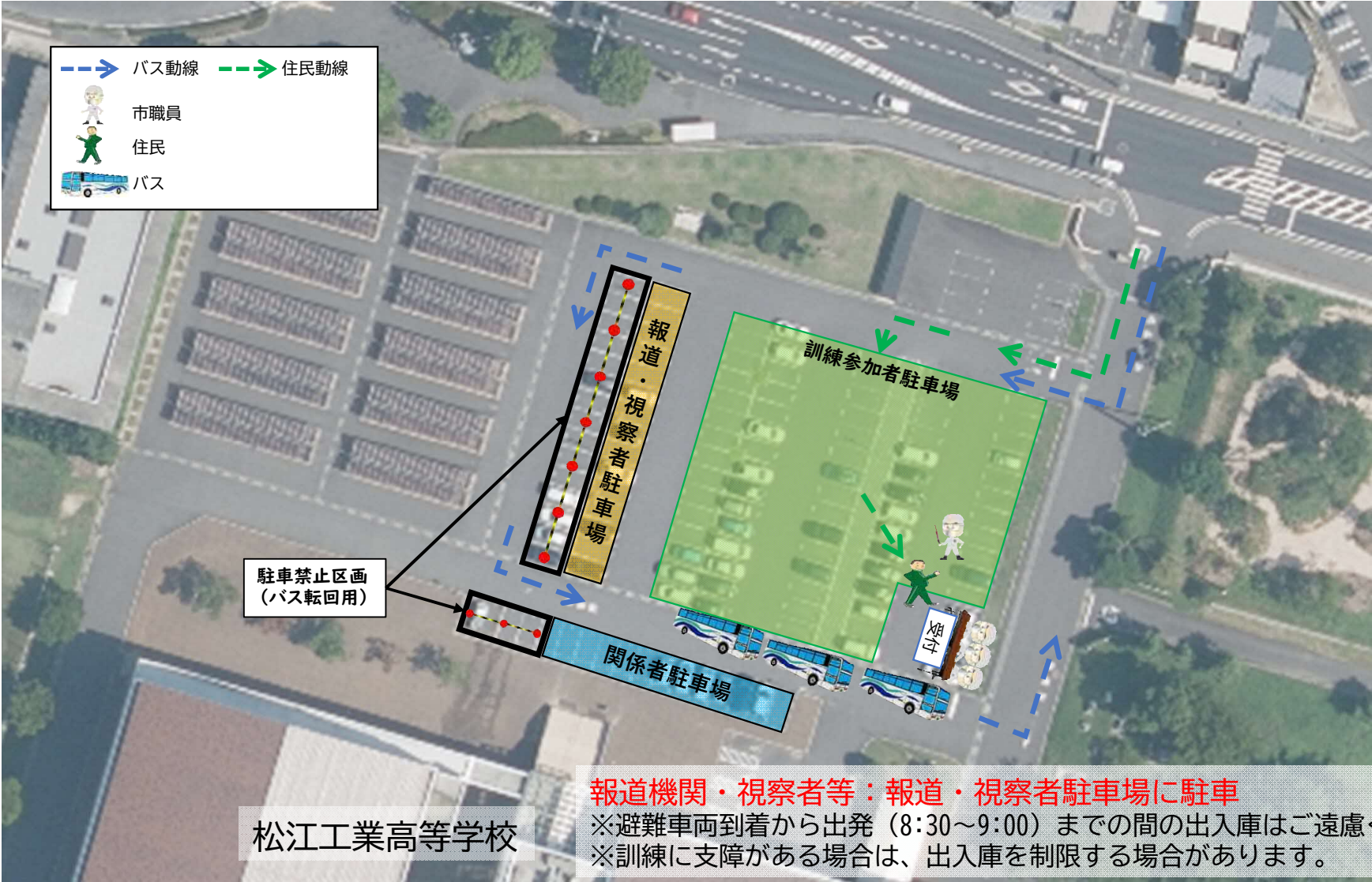
古志原地区災害対策本部会議：古志原公民館（松江市松江市古志原 4-6-30）



2 F



一時集結所：松江工業高等学校（松江市古志原4-1-10）



避難経由所：向島運動公園（広島県尾道市向島11098-289）



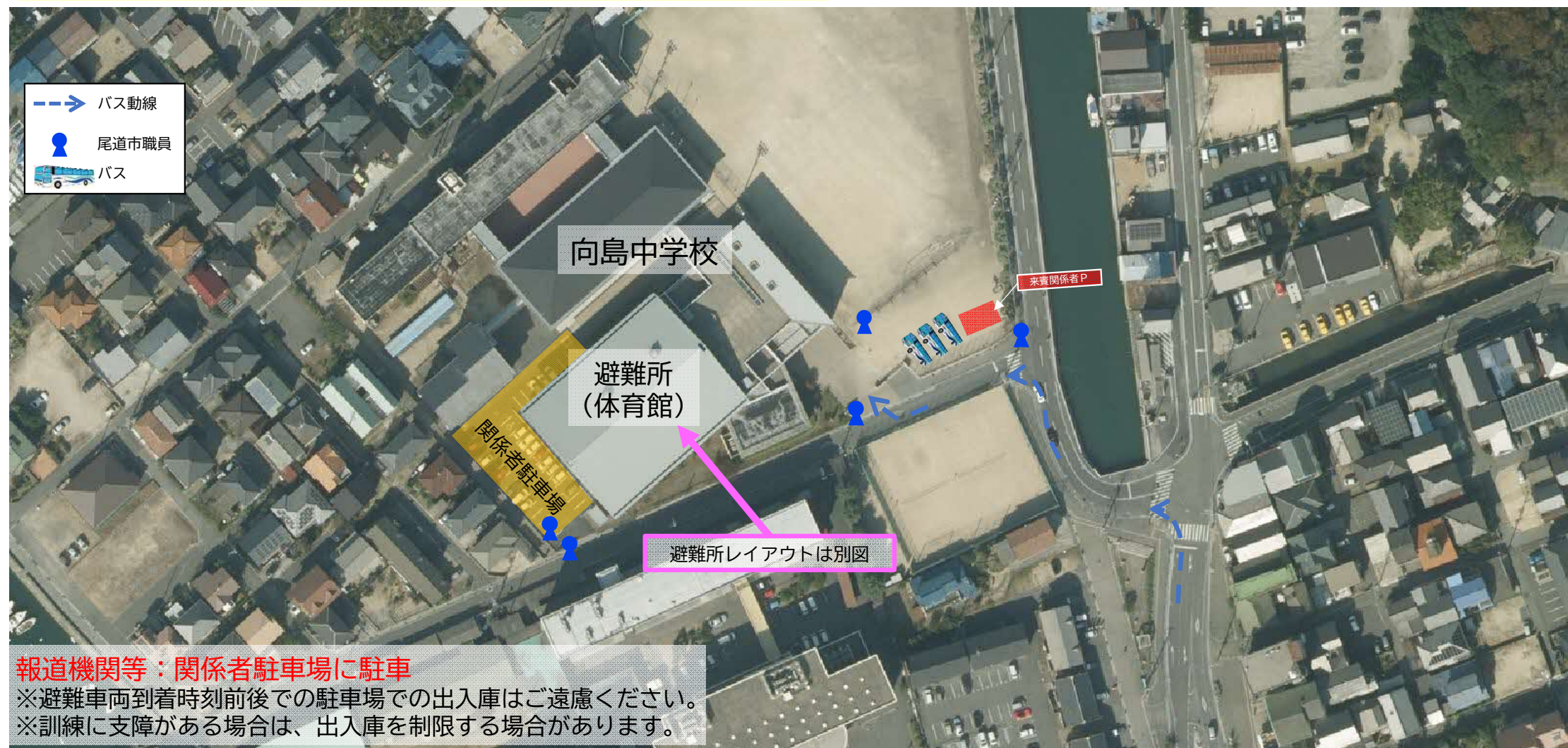
報道機関・視察者等：関係者駐車場に駐車

※避難車両到着時刻前後での駐車場での出入庫はご遠慮ください。

※訓練に支障がある場合は、出入庫を制限する場合があります。

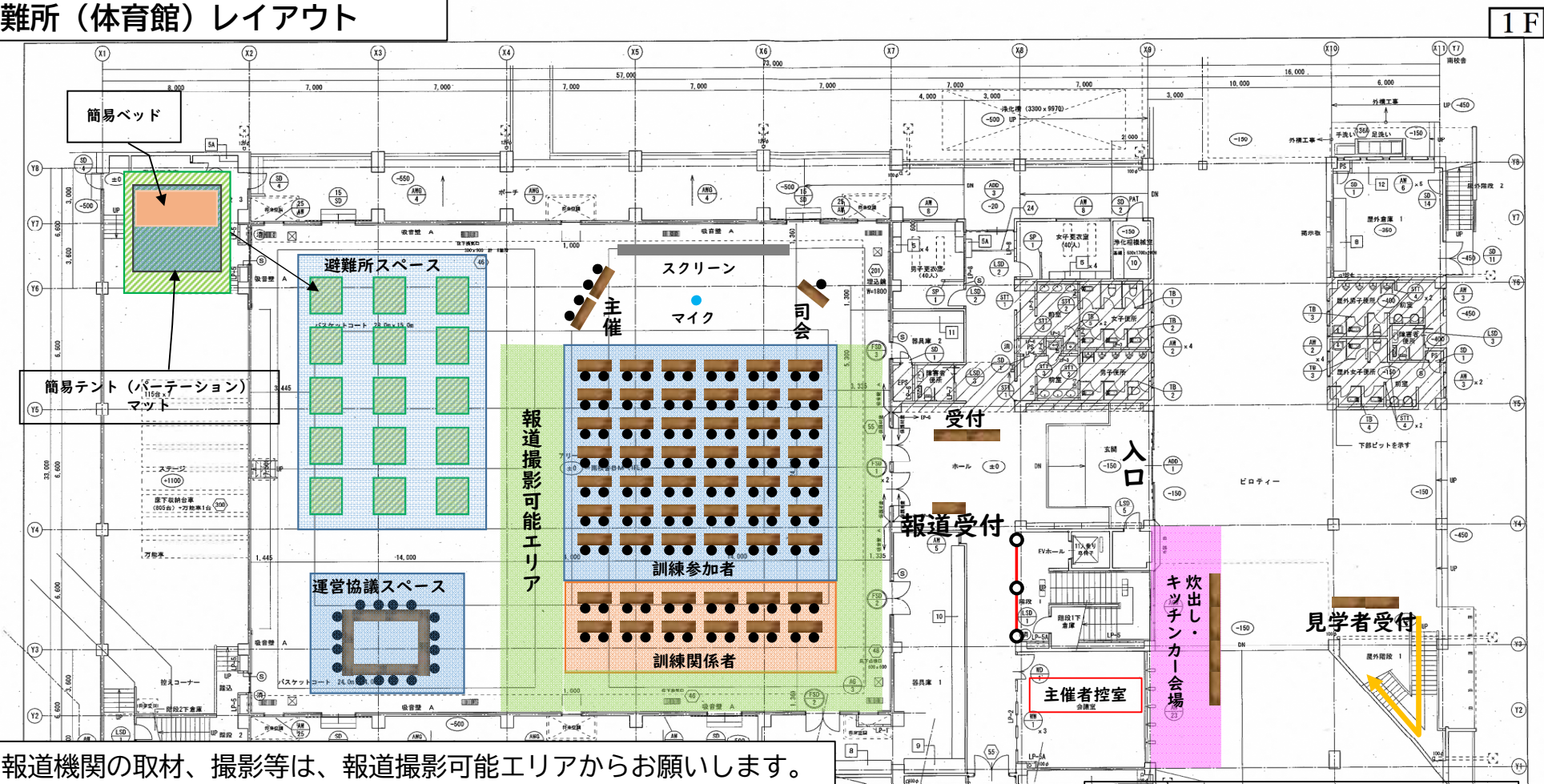
※バス動線付近には立ち入らないでください。

避難所：尾道市立向島中学校（尾道市向島町16058-20）



避難所：尾道市立向島中学校（尾道市向島町16058-20）

避難所（体育館）レイアウト



※報道機関の取材、撮影等は、報道撮影可能エリアからお願いします。
※見学は2階ギャラリーからお願いします。
※訓練中の要員及び訓練参加者住民への取材はお控えください。

見学者動線
※見学者は2階ギャラリーから見学

避難所：尾道市立向島中学校（尾道市向島町16058-20）

避難所（体育館）レイアウト

