

松江市 報道提供資料

令和7年12月18日

件名 松江歴史館企画展「連続テレビ小説『ばけばけ』の世界と小泉セツと八雲の時代」の開催について

内容

松江歴史館では、企画展「連続テレビ小説『ばけばけ』の世界と小泉セツと八雲の時代」を開催します。本展は、ドラマを彩ったセットや衣装の再現のほか、モデルとなった小泉セツと八雲が生きた時代を、歴史資料とともに紹介します。

【会期】令和7年(2025)12月26日(金)～令和8年(2026)3月29日(日)

毎週月曜日休館。祝日の場合は翌平日が休館。年末年始は12月29日～1月1日が休館。

◆関係者・報道各社への内覧会を12月25日(木)13時30分から開催

※内覧会に参加される場合は、別紙をご確認いただき、事前に出席連絡をお願いいたします。

※13時30分までに企画展示室にお越しください。

◆オープニング式典は12月26日(金)9時00分から開催(8時30分受付開始)

※8時30分～9時00分までは松江歴史館北門(職員通用口)から入場してください。

【会場】 松江歴史館 企画展示室

【開館時間】 9:00～17:00 ※観覧受付は16:30まで

【注目点】

◇連続テレビ小説『ばけばけ』に出てくるセットの再現や衣装を展示

◇小泉セツと八雲が過ごした明治時代の松江についてパネルや写真を使って紹介し、またドラマの参考になった牛乳屋さんの法被や猪の目の兜を展示します。

◇小泉セツと八雲の過ごした松江、ドラマの松野トキとヘブンが過ごす松江を見比べることができる展示となっています。

【問い合わせ】

文化スポーツ部 松江歴史館

担当：新庄

電話：0852-55-5511

【松江歴史館】企画展

「連続テレビ小説『ばけばけ』の世界と小泉セツと八雲の時代」

内覧会のご案内

- 1 日時 令和7年(2025)12月25日(木)
13:30~14:30 内覧会(学芸員による展示説明)
- 2 会場 松江歴史館 企画展示室(松江市殿町279番地)
※正面玄関から職員が案内いたします。
- 3 問合せ先 TEL 0852-55-5511 FAX 0852-32-1611
※事前申込みが必要です。
(電話連絡または下部の申込書に記入しFAX送信してください。)
- 4 駐車場 松江歴史館の専用駐車場(北堀橋南詰東側)は来館者が使用するために空いていない場合があります。

北



南

担当者:松江歴史館 新庄
TEL0852-55-55111

<内覧会申込書>

内覧会に参加します。

会社名 :

参加人数 : 名

担当者 :

連絡先 :

【松江歴史館】企画展

「連続テレビ小説『ばけばけ』の世界と小泉セツと八雲の時代」 オープニング式典のご案内

- 1 日時 令和7年(2025)12月26日(金)
9:00～ 9:15 オープニング式典
9:15～10:00 ギャラリートーク
- 2 受付 松江歴史館 玄関ホール(松江市殿町279番地)
8:30 受付開始
- 3 問合せ先 TEL 0852-55-5511 ※事前申込みは不要です。
- 4 会場入口 8:30から9:00までの間は、**松江歴史館 北門**からお入りください。
詳細は下図をご参照ください。
- 5 駐車場 松江歴史館の専用駐車場(北堀橋南詰東側)は来賓が使用するために空いていない場合があります。
使用状況については、12/25(木)17:00までにお問合せください。

北



南

松江城側（正門）からは入れません。
北門から敷地内へお入りください。
正面玄関まで係員がご案内します。
※敷地内に駐車場はありません。

担当者:松江歴史館 新庄
TEL0852-55-55111

報道等の撮影時の注意事項

松江歴史館企画展「連続テレビ小説『ばけばけ』の世界と小泉セツと八雲の時代」にご来館の上撮影される場合、以下の注意事項を必ずお守りください。

【注意事項】

- ① 連続テレビ小説『ばけばけ』に出演されている演者が映ったパネル等の単体での撮影は禁止させていただいております。
- ② ドラマに関する展示は引きで全体を映すのは OK です。
- ③ ご不明な点、撮影範囲はスタッフにご確認ください。

ばけ ばけ の

〈企画展〉連続テレビ小説



ドラマで見た、あの衣装、あのセット。
物語が生まれた街・松江で出会う。
ドラマを彩ったセットの再現や衣装のほか、モデルとなった小泉セツと八雲が生きた時代を、歴史資料とともにじっくりとたどります。ドラマと史実をあわせて知ること、物語の奥深さに触れる、新たな発見の機会となることでしょう。

世界と小泉セツと八雲の時代

2025

12.26 FRI

2026

→ 3.29 SUN

9:00~17:00 (観覧受付は16:30まで)

※12月26日(金)のみオープニング式典のため展示室は9:30開場

松江歴史館 企画展示室

休館日：毎週月曜日(祝日の場合は翌平日)、年末年始(12月29日~1月1日)

観覧料 大人 900円(720円)、松江市民450円
小・中学生 450円(360円)、松江市民230円

※()内は20名以上の団体料金

※高校・大学・専門学校に通う学生は学生証の提示で団体料金

※基本展示室とのセット券の料金は大人1,250円(1,000円)、小・中学生630円(500円)

※市民割引には運転免許証・マイナンバーカードなど、現住所が確認できるものの提示が必要

【主催】松江歴史館

【後援】島根県、島根県教育委員会、朝日新聞松江総局、産経新聞社、日本経済新聞社松江支局、毎日新聞松江支局、読売新聞松江支局、中国新聞社、山陰中央新報社、島根日日新聞社、新日本海新聞社、共同通信社松江支局、時事通信社松江支局、NHK松江放送局、TSKさんいん中央テレビ、BSS山陰放送、日本海テレビ、山陰ケーブルビジョン、エフエム山陰

【協力】小泉八雲・セツのドラマをイカしてバける松江推進協議会

松江歴史館



島根県松江市殿町279番地
TEL 0852-32-1607
FAX 0852-32-1611
HP <https://matsu-reki.jp/>

Facebook X Instagram で最新情報を配信中!

最新の情報は松江歴史館ホームページにてご確認ください



ホームページ



小泉八雲とセツ・熊本時子
小泉八雲記念館所蔵

一章 セツと八雲が見た松江
二章 うらめしい武家の娘
三章 かけがえのない出会い
四章 語り部セツの誕生

本展では連続テレビ小説「ばけばけ」の放送を機に、ドラマのモデルとなった小泉セツと夫の八雲が生きた明治時代の松江を取り上げます。ドラマは実際の人物や出来事を参考にしたフィクションであるため、ドラマと比較しながら人物や出来事を歴史資料から紹介します。また、ドラマのセットの再現や衣装と小道具等を展示します。明治時代の松江で実際に起こった出来事を知り、「ばけばけ」の世界の奥深さを体感してください。

松江の牛乳屋さん

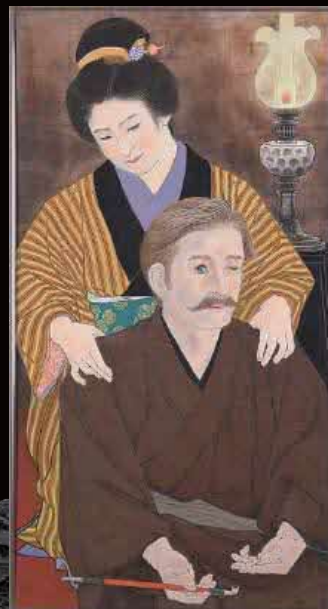


鴻生舎の法被／明治時代／個人蔵

〔△〕松江藩の合印「猪の目」



松江藩士の兜／江戸時代／館蔵



小泉八雲夫妻／和田悠成画／昭和50年／館蔵

●トークショー 無料 要申込

「小泉セツ、松野トキに、ばける」

2026年1月11日(日) 14時～15時30分

【会場】島根県立美術館ホール
(松江市袖師町1-5)

【参加費】無料(事前申込が必要です)

【受付開始】12月11日(木) 10時～専用フォームにて

【定員】180名(先着順)

【司会者】大西友子氏(フリーアナウンサー)



申込フォーム



ゲスト ふじきみつ彦氏
連続テレビ小説
「ばけばけ」脚本家

●講演会「松江の風俗考証を担当して」 無料 要申込

【会場】松江歴史館 歴史の指南所

【日時】2月14日(土) 14時～15時

【講師】藤岡大拙氏(当館名誉館長)

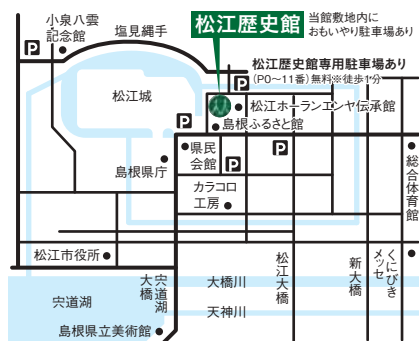
【申込先】松江歴史館
(電話:0852-32-1607)

【定員】60名(先着順)

●ギャラリートーク 学芸員による展示解説・申込不要

【日時】12月27日(土)、1月4日(日)、2月7日(土)、3月15日(日)
各日14時～15時

【会場】企画展示室(企画展観覧券または年間パスポートが必要です)



松江市立
松江歴史館

島根県松江市殿町279番地
TEL 0852-32-1607 FAX 0852-32-1611
HP <https://matsu-reki.jp/>



ホームページ

Facebook X Instagram で最新情報を配信中! 最新の情報は松江歴史館ホームページにてご確認ください

ACCESS

市内交通バス

- ◎ぐるっと松江レイクライン
JR松江駅より13分
「大手前堀川遊覧船乗場・歴史館前」
下車徒歩3分
- ◎一般路線バス
JR松江駅より9分「県民会館前」下車徒歩5分
JR松江駅より15分「塩見縄手」下車徒歩1分

自転車

- ◎山陰道(松江西ICから県庁・松江城方面10分)
- ◎松江歴史館専用駐車場あり
(徒歩1分、12台、無料)
- ◎当館敷地内におもいやり駐車場あり

飛行機

- ◎出雲空港へ
東京(羽田)90分/大阪(伊丹)60分/福岡70分
名古屋(小牧・中部国際)70分/静岡90分
- ◎米子空港へ 東京(羽田)80分
※各空港よりJR松江駅まで連絡バスが運行しております。
出雲空港(35分)/米子空港(45分)

イベント

●へるんアートパーク 無料

人間すごろくや妖怪めりえなど、地元アーティストが描いた八雲の世界で遊ぶ

【会場】松江歴史館 歴史の指南所

【日時】2月21日(土)～2月23日(月・祝)
10時～15時30分

【協力】STA (Storyteller in Art)

●お化け屋敷「怪談長屋」 有料

江戸時代の長屋を舞台に、八雲の怪談の世界にあなたをいざないます

【参加料】300円(申込不要)

【会場】松江歴史館 復原長屋

【日時】3月20日(金・祝)～3月22日(日)、
28日(土)、29日(日) 10時～15時半

【対象】小学生以上 ※未就学児は保護者同伴

●小泉八雲と怪談 闇夜のミステリーツアー

八雲とセツが語り合った「怪談」の世界へ
企画展観覧付き

有料

【参加料】4,000円 ※詳細はHPでご確認ください

【会場】松江歴史館

【日時】1月17日(土) 18時～20時半

【申込】HP内申込フォームからお申し込みください

【共催】アーバンご縁トラベル



申込フォーム

パステル画展

●パステル画で見る「ばけばけ」の世界 無料

ドラマで出雲言葉の指導をした松島彩氏(山陰土着系女優)が描いたドラマ撮影現場の風景

【会場】松江歴史館 玄関ホール

【日時】12月23日(火)～2月15日(日)

写真展

●心の避暑地 一八雲の愛した焼津と松江 無料

小泉八雲が避暑地として愛した焼津の町と逗留先の家主山口乙吉を紹介します

【会場】松江歴史館 玄関ホール

【日時】12月23日(火)～2月15日(日)

●神々の在す国 一八雲とセツのまなざし 無料

小泉八雲が滞在時に感じた情景と精神性を、現代の写真家である古川誠氏によるまなざしを通じて再構成した写真の展示

【会場】松江歴史館 玄関ホール

【日時】2月17日(火)～3月29日(日)