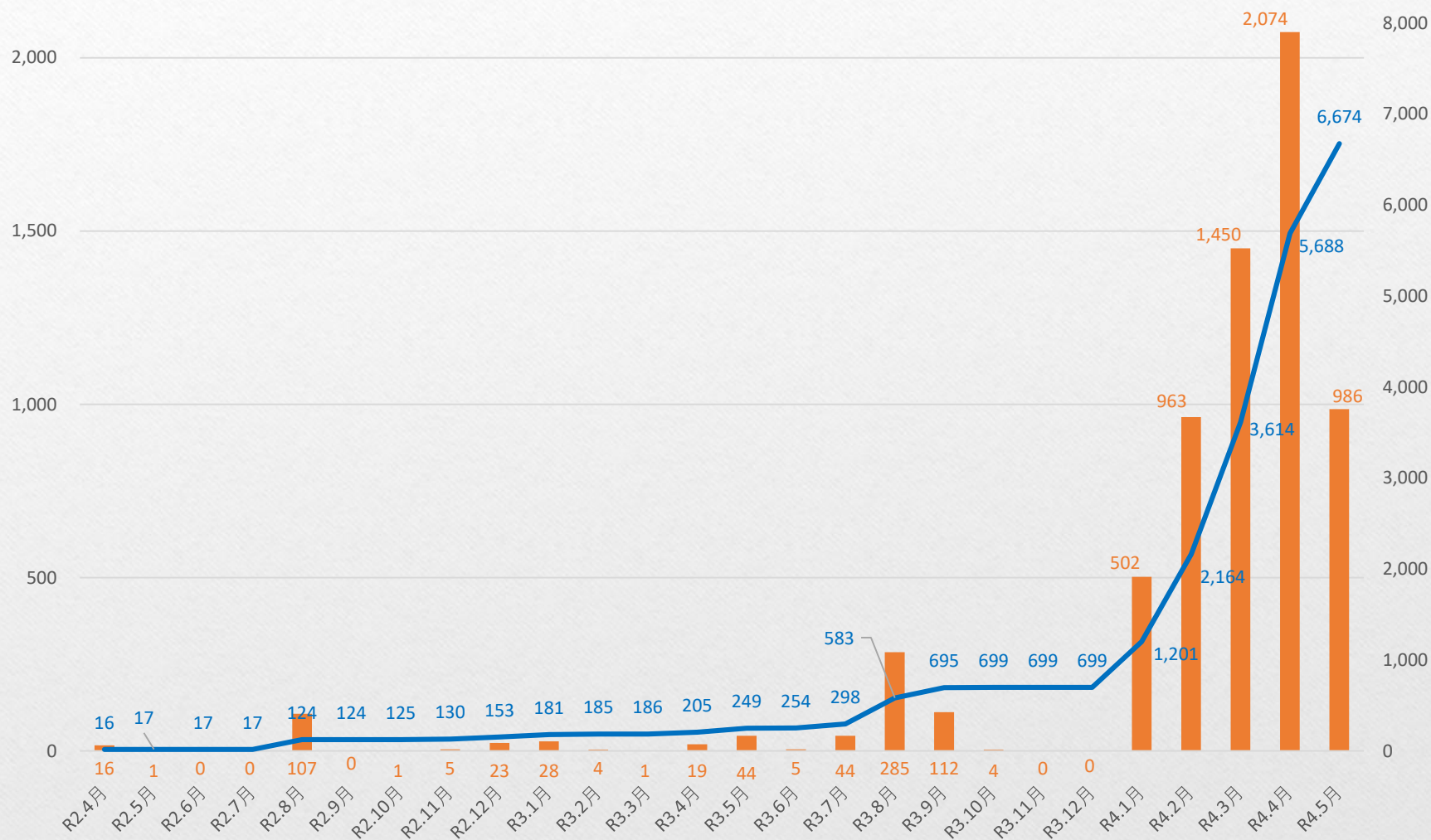


月別感染者数 (R2.4月～R4.5.26)

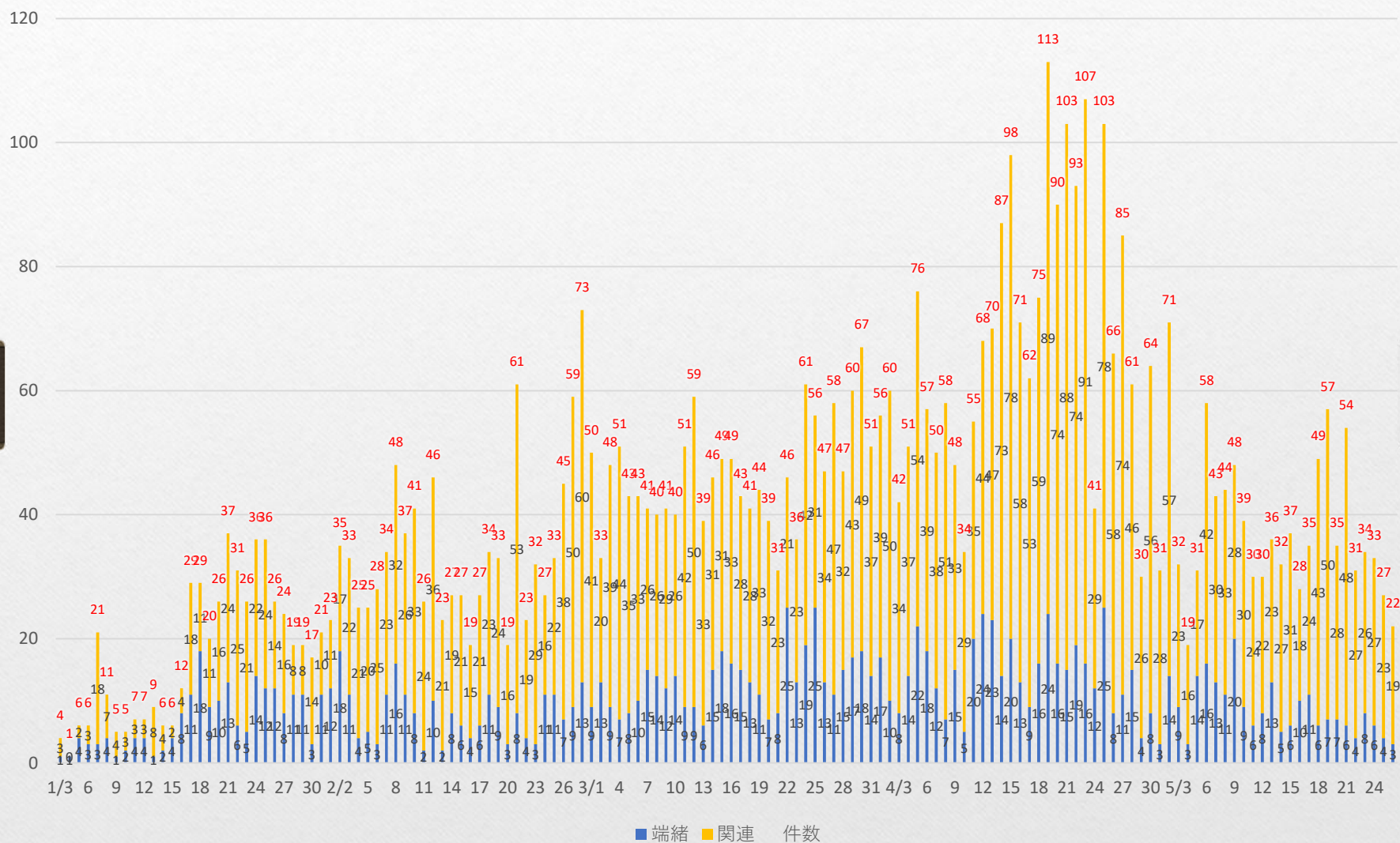
(月別：人)

(累計：人)

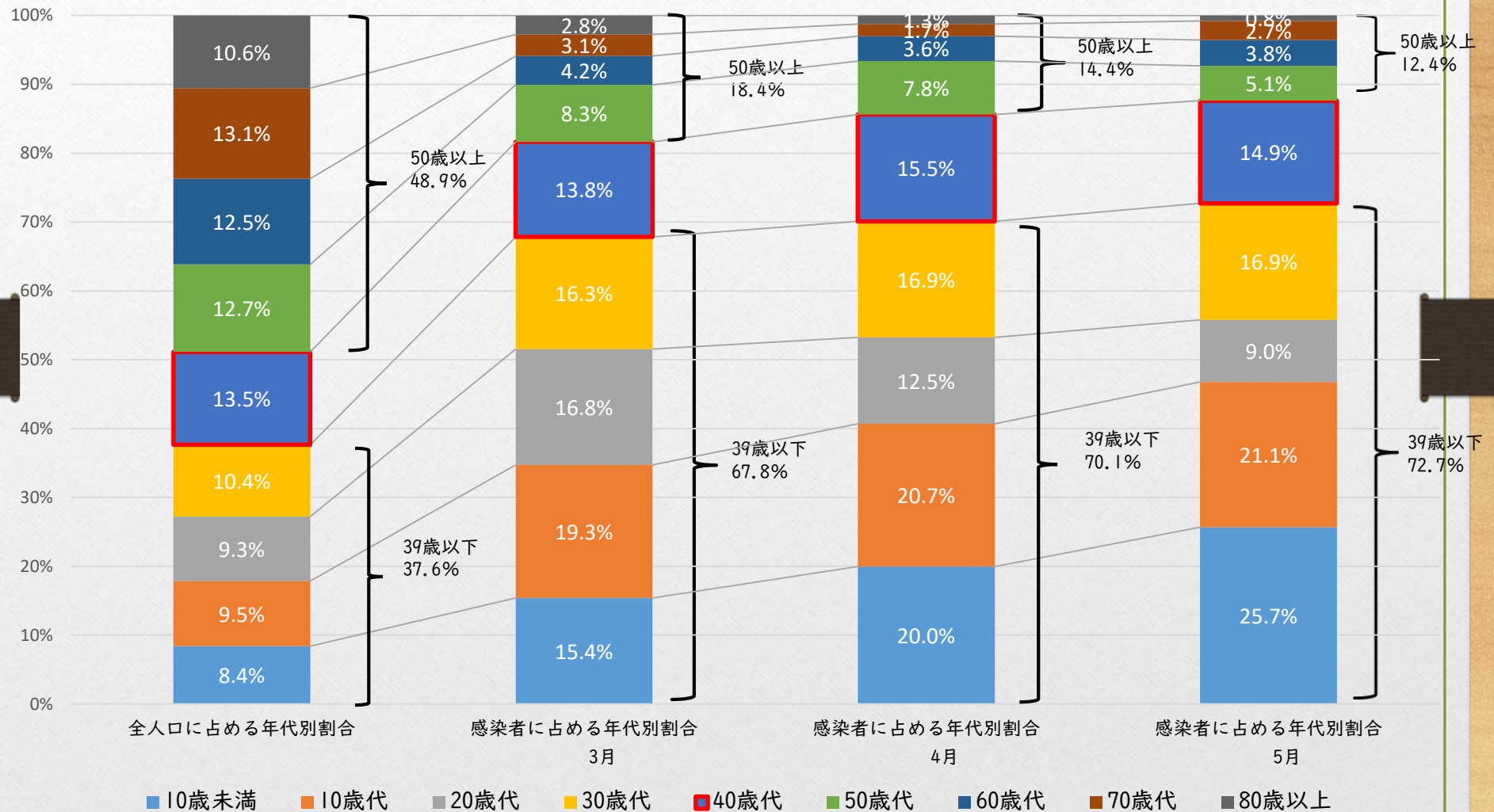


(人)

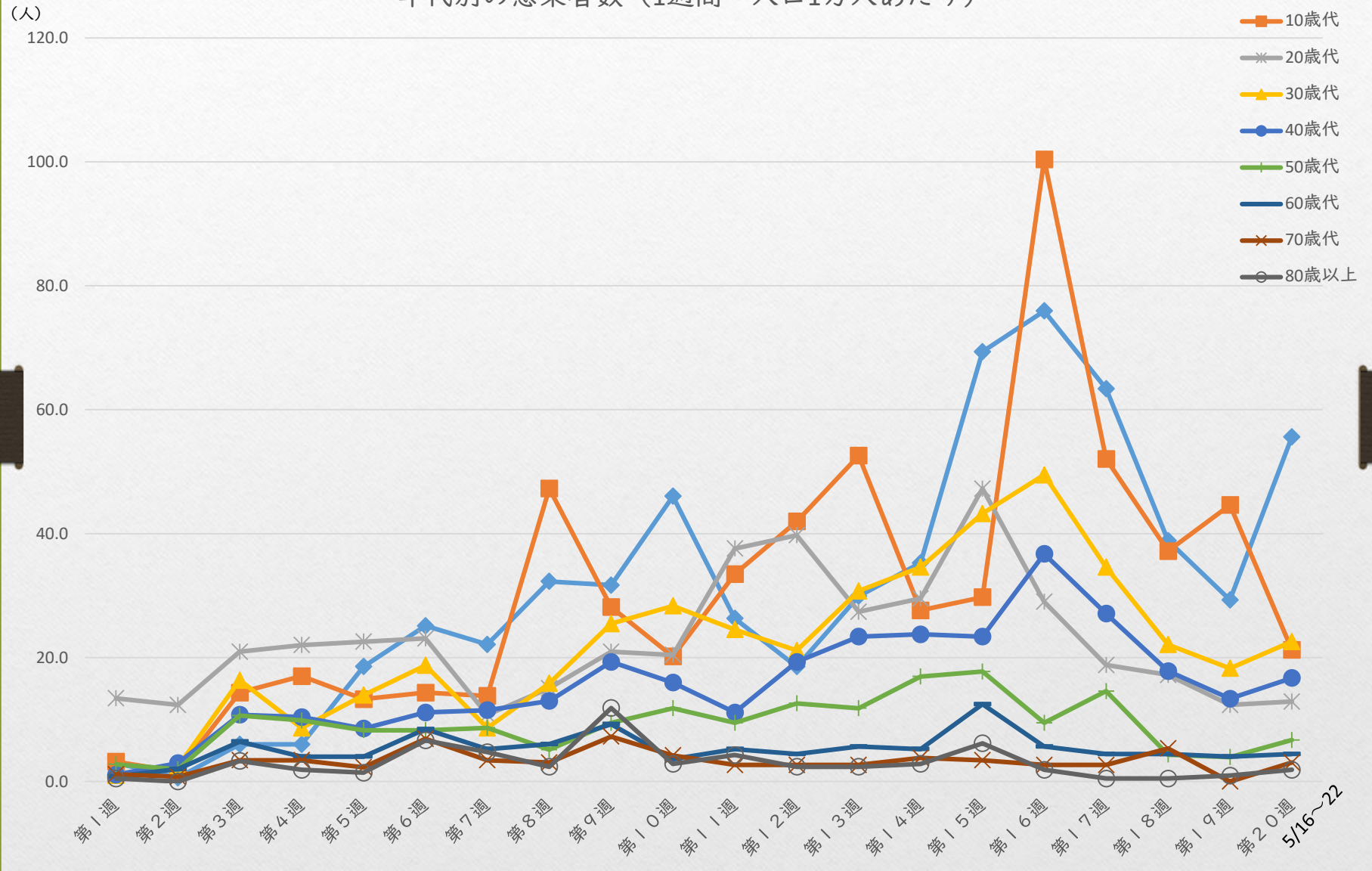
感染者数内訳 (R4.1.3~5.26)



年代別割合比較（3月、4月、5月）R4.5.26 現在



年代別の感染者数（1週間・人口1万人あたり）



集団感染の状況（R4.5.26時点）

（件）

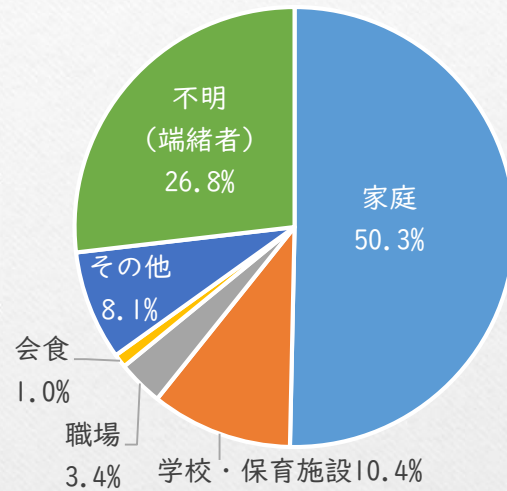
	保育施設	学校	福祉施設	事業所	飲食店	医療機関	その他 （会食等）	計
1月	0	1	1	2	1	0	2	7
2月	6	4	3	1	0	1	1	16
3月	5	8	2	2	3	0	4	24
4月	9	14	1	6	1	1	3	35
5月	5	8	0	1	0	0	0	14
小計	25	35	7	12	5	2	10	96

【参考】

R2.4～ R3.12	1	1	0	3	4	0	1	10
----------------	---	---	---	---	---	---	---	----

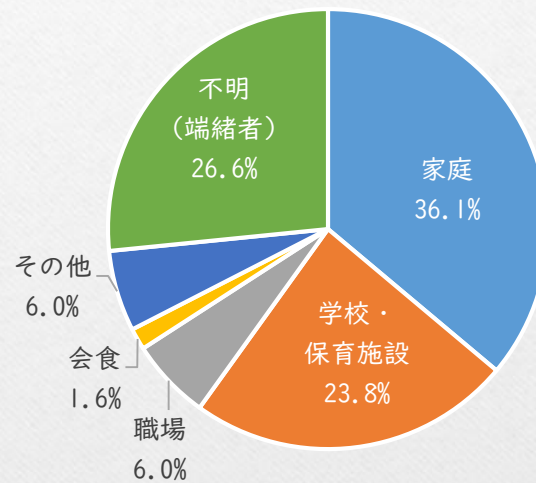
感染者との接触が疑われる場面

第18週 (5/2～5/8)



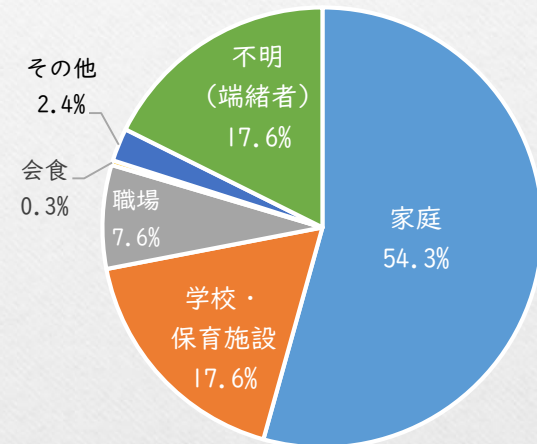
第18週の感染者数：298人

第19週 (5/9～5/15)



第19週の感染者数：252人

第20週 (5/16～5/22)



第20週の感染者数：289人