

年末年始のお知らせ

市役所は、**12月27日(土)**から**1月4日(日)**まで休みます。

イノシシなどの目撃、市道の陥没や動物の死骸の
通報については当直までご連絡ください。

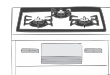
市役所当直

☎55-5555



上下水道・ガスの緊急時

24時間受付



●上水道の漏水、断水・下水道のつまりなど…上下水道局当直 **☎55-4888**

※穴道町の上水道に関することは斐川水道水道企業団へご連絡ください。☎0853-72-8215

●ガス漏れ、ガスが出ないなど…ガス局当直 **☎21-0011** ※LPガスについては契約業者へご連絡ください。

1.病院



年末年始は、病院、診療所が休診となります。やむを得ず受診が必要となった場合は、**かかりつけ医**に連絡してください。かかりつけ医に連絡がつかない場合は、次の病院で受診できます。

【昼間】

休日救急診療室(上乃木3-4-1 記念病院内) **☎ 27-8111**

診療日:12/28(日)、12/31(水)~1/4(日)

診療時間:9時~12時、13時~17時 対象:中学生以上

※必ず事前に電話をしてください。

※各診療終了時間の30分前までに松江記念病院での受付をお願いします。

【夜間、早朝など上記以外の時間帯】

施設名	急患時連絡先
松江記念病院	☎27-8111
松江生協病院	☎23-1111
玉造病院(整形疾患のとき)	☎62-1560
松江医療センター(呼吸器疾患のとき)	☎21-6131

※受診前に各医療機関へ電話連絡をしてください。

※受診・治療中の病気の急変や悪化の場合は、できるだけ、その病気を診てもらっている医師(病院)に連絡してください。

【小児】

市立病院(乃白町☎60-8000)には、次の時間帯に小児科医が待機しています。

日時:12/27(土)~1/4(日) 時間:10時~17時

※上記以外の時間外診療は内科系医師が診察します。

※紹介状が無い場合は、診療費のほかに初診時選定療養費(7,700円)または時間外選定療養費(5,500円)がかかります。

島根県子ども医療電話相談 ☎#8000

つながらないときは、03-3478-1060 (12/29~1/3 24時間受付)

(注)要通話料。相談は助言を行うもので、診断や治療はできません。

休日歯科応急診療所

(南田町141-9: 県歯科医師会館内) **☎ 27-7101**

歯科 診療日:12/28(日)、1/2(金)~1/4(日) 診療時間:9時~12時30分

※事前に必ず電話をしてください。

※診療終了時間の30分前までに診療所での受付をお願いします。

2.ごみ収集



リサイクル都市推進課 ☎55-5281

収集品目	注意事項	26(金)	27(土)	28(日)	29(月)	30(火)	31(水)~4(日)	5(月)
もやせるごみ	詳しくは、7年度家庭ごみ収集日程表を確認してください。	平常どおり	休み	平常どおり	平常どおり	平常どおり	平常どおり	平常どおり
金属ごみ、プラスチック製容器包装、紙製容器包装、古紙・古着			休み	平常どおり	平常どおり	平常どおり	平常どおり	平常どおり
ごみの自己搬入(エコクリーン松江)			休み	搬入可	平常どおり	平常どおり	平常どおり	平常どおり
し尿			休み	平常どおり	平常どおり	平常どおり	平常どおり	平常どおり

しめ飾り もやせるごみ指定袋に入れて、もやせるごみの指定日に出してください。なお、臨時のかごを下記の場所に設置します。必ずもやせるごみ指定袋に入れて1月7日(水)8時30分までに出してください。

【橋北】

こもりいな

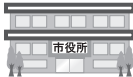
南田街区公園、石橋町児守稲荷神社境内、内中原小学校西側、外中原町阿羅波比神社境内西側一中横、西茶町須衛都久神社境内、城北幼稚園駐車場付近、比津が丘児童公園西側、川津公民館、原電機商会横ポケットパーク付近

【橋南】

めふ

和多見町売布神社境内、白湯天満宮境内南側、朝日公民館、雑賀小学校南側外階段付近、古志原公民館、乃木公民館、松江南高校バス停北側、八雲複合施設、日吉ふれあい会館

3.市役所窓口業務



市民課 ☎55-5252 市民サービスコーナー ☎55-5527

市民課・各支所市民生活課	12/27～1/4は休み ※出生・死亡・婚姻などの戸籍関係届の受領、死体火(埋)葬許可証の交付は市役所本庁当直(☎55-5555)で取り扱っています。
イオン松江 市民サービスコーナー	12/27～1/4は休み
イオン松江 マイナンバーカード窓口	12/29～1/4は休み ※12/27、12/28はシステムの都合上一部の手続きができません。
火葬業務	松江市斎場 1/1は休み(☎31-3222) 三刀屋斎場／玉井斎場 1/1、1/2は休み

4.交通機関・コミュニティバス



○は平常どおり。

			27(土)	28(日)	29(月)	30(火)	31(水)	1(木)	2(金)	3(土)	4(日)
交通 局	定期路線バス		土日祝ダイヤ		○	年末年始ダイヤ					土日祝ダイヤ
	レイクライン	交通局 ☎60-1111	○	○	○	○	○	○	○	○	○
一畑バス(定期路線) ☎20-5205			土日祝ダイヤ		○	土日祝ダイヤ		正月ダイヤ			土日祝ダイヤ
JR西日本 ☎0570-00-2486			土日祝ダイヤ		○	土日祝ダイヤ					
一畑電車 ☎0853-62-3383			土日祝ダイヤ		○	土日祝ダイヤ		正月ダイヤ			土日祝 ダイヤ
コ ミ ュ ニ ティ バ ス	大野・秋鹿	予約型バス	運	休	○	運 休					
	古江	畑谷線、成相寺・野間循環線	運	休	○	運 休					
	本庄・持田	枕木線、上宇部尾線	○	運休	○	運 休					
	鹿島	片句線	土日祝ダイヤ		○	土日祝ダイヤ		運	休	土日祝ダイヤ	
		循環線、上講武線	運 休		○	運 休					
	御津	御津線	土日祝ダイヤ		○	運 休					土日祝ダイヤ
	島根	野井線	土日祝ダイヤ		○	土日祝ダイヤ		運	休	土日祝ダイヤ	
	美保関	美保関線、笠浦線、七類線、境港線	土日祝ダイヤ					正月ダイヤ			土日祝ダイヤ
		法田・諸喰・雲津線、才浦・軽尾線	運	休	○	運 休					
	八雲・忌部	予約型バス	運	休	○	運 休					
	玉湯	東西線、南北線	土日祝ダイヤ		○	運 休					土日祝ダイヤ
		市立病院線	運 休								
	宍道	予約型バス	運	休	○	運 休					
	八束	予約型バス	運	休	○	運 休					
	東出雲	出雲郷線、八雲線、上意東線	運	休	○	運 休					
		下意東線	土曜ダイヤ	運休	○	運 休					
問い合わせ			■大野・秋鹿、鹿島、御津(あいタクシー ☎88-3988) ■玉湯、宍道(クリーンサービス ☎66-3613) ■古江、本庄・持田、島根、八雲・忌部、八束、東出雲(いやタクシー ☎52-2378) ■美保関(美保関バスターミナル ☎72-3119)								

5.各施設



年末年始に利用が多い施設の12/29～1/4の営業日を掲載しています。その他の施設は、直接お問い合わせください。また、本誌30～31ページの「イベント情報」も参照してください。

松江国際観光案内所 ☎21-4034 ※JR松江駅北口	12/29、12/30、1/2、1/3営業 (8時30分～18時)	鹿島多久の湯 ☎82-9300	12/28～31、1/2、1/3営業 (10時～21時 受付20時30分まで) ※ただし、12/31は10時～20時30分 受付20時まで
玉造温泉ゆ～ゆ ☎62-1000	12/30～1/4営業 12/29は休館 (10時～22時 受付21時20分まで) ※12/31は10時～19時 受付18時20分まで ※1/1～1/4は早朝風呂営業 (6時～8時 受付7時40分まで)	ゆうあい熊野館 ☎54-0140	12/29、12/31～1/4営業(温泉入浴) (10時～21時 受付20時30分まで) 1/1～1/4(お食事処くまの) (11時～14時30分 ラストオーダー14時)