

6. 職員数の状況

(1) 部門別職員数の状況

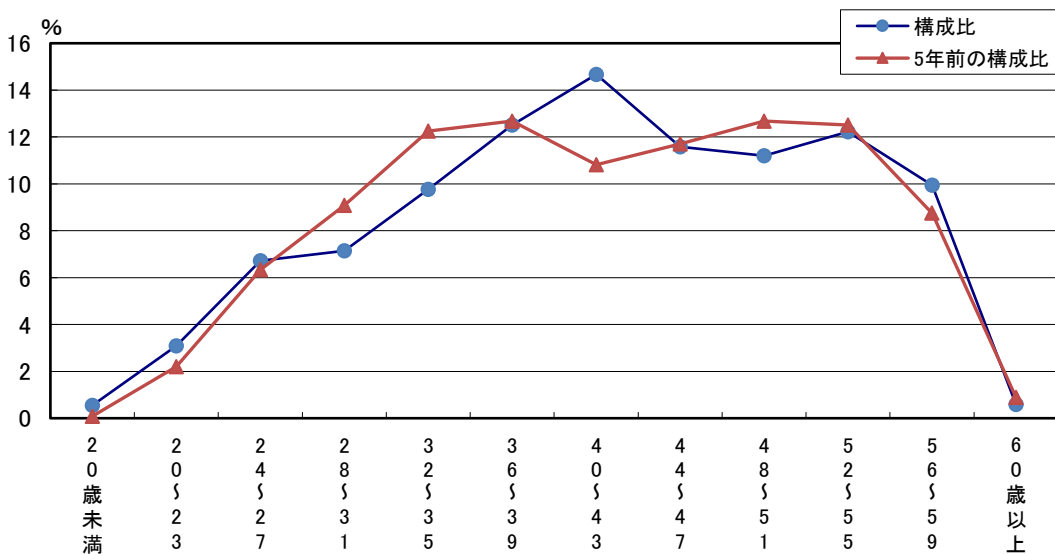
(各年4月1日現在)

部門	区分	職員数	職員数	対前年 増減数	主な増減理由	
		平成26年	平成27年			
普通会計部門	議会	10	10	0		
	一般行政部門	総務	306	301	▲ 5	事務の統廃合縮小
		税務	81	82	1	育休代替職員の増
		民生	256	261	5	育休代替職員の増
		衛生	143	140	▲ 3	事務の統廃合縮小
		労働	0	0	0	
		農林水産	51	50	▲ 1	事務の統廃合縮小
		商工	57	57	0	
		土木	167	169	2	育休代替職員の増
		小計	1,071	1,070	▲ 1	
	教育部門	265	265	0		
	消防部門	241	243	2	採用者の増	
	小計	1,577	1,578	1		
公営企業等 会計部門	病院	532	528	▲ 4	医師・看護師の増	
	水道	83	83	0		
	交通	54	55	1	運転士の増	
	ガス	32	32	0		
	下水道	32	31	▲ 1	事務の統廃合縮小	
	その他特別会計	57	58	1	育休代替職員の増	
	小計	790	787	▲ 3		
合計		2,367 (2,575)	2,365 (2,630)	▲ 2 (55)		

(注) 1 職員数は、一般職に属する職員数です。

2 () 内は、条例定数の合計です。

(2) 年齢別職員構成の状況 (平成27年4月1日現在)



区分	20歳未満	20歳～23歳	24歳～27歳	28歳～31歳	32歳～35歳	36歳～39歳	40歳～43歳	44歳～47歳	48歳～51歳	52歳～55歳	56歳～59歳	60歳以上
職員数	13人	73人	159人	169人	231人	296人	347人	274人	265人	289人	235人	14人

(3) 職員数の推移

(単位：人・%)

部 門 別 \ 年 度	2 2 年 度	2 3 年 度	2 4 年 度	2 5 年 度	2 6 年 度	2 7 年 度	過去5年間の 増減数 (率)	
一般行政	1,179	1,135	1,121	1,087	1,071	1,070	△ 109	(-9.2%)
教 育	293	276	268	262	265	265	△ 28	(-9.6%)
消 防	236	240	243	243	241	243	7	(3.0%)
普通会計 計	1,708	1,651	1,632	1,592	1,577	1,578	△ 130	(-7.6%)
公営企業等会計 計	771	774	778	775	790	787	16	(2.1%)
総合計	2,479	2,425	2,410	2,367	2,367	2,365	△ 114	(-4.6%)

- (注) 1 各年における定員管理調査において報告した部門別職員数。
2 合併前の年については合併前の旧団体の合計職員数。