

## 7. 職員数の状況

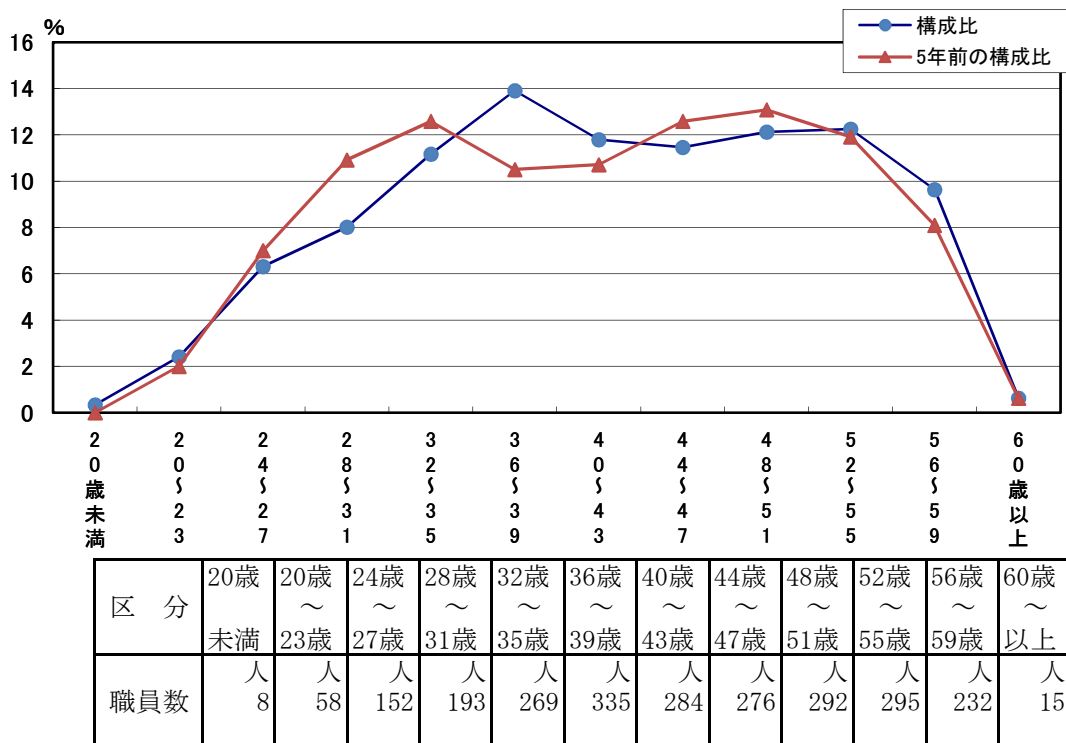
### (1) 部門別職員数の状況

(各年4月1日現在)

部門	区分	職員数	職員数	対前年 増減数	主な増減理由	
		平成23年	平成24年			
普通会計部門	一般行政部門	議会	12	10	▲ 2	合併調整
		総務	329	321	▲ 8	事務の統廃合縮小
		税務	86	85	▲ 1	合併調整
		民生	252	250	▲ 2	事務の統廃合縮小
		衛生	157	154	▲ 3	事務の統廃合縮小
		労働	0	0	0	
		農林水産	57	56	▲ 1	合併調整
		商工	54	53	▲ 1	事務の統廃合縮小
		土木	188	192	▲ 4	合併調整
	小計	1,135	1,121	▲ 14	<参考> 人口1万人当たり職員数 54.36人 (特例市の人口1万人当たりの職員数 44.12人)	
	教育部門	276	268	▲ 8	事務の統廃合縮小	
	消防部門	240	243	▲ 3	業務の増	
	小計	1,651	1,632	▲ 19	<参考> 人口1万人当たり職員数 79.13人 (特例市の人口1万人当たりの職員数 62.82人)	
公営企業等 会計部門	病院	502	517	▲ 15	業務増(看護業務の充実)	
	水道	92	89	▲ 3	合併調整	
	交通	39	42	▲ 3	業務の増	
	ガス	35	34	▲ 1	事務の統廃合縮小	
	下水道	40	35	▲ 5	事務の統廃合縮小	
	その他特別会計	66	61	▲ 5	合併調整	
	小計	774	778	▲ 4		
合計	2,425 (2,554)	2,410 (2,575)	▲ 15 (21)	<参考> 人口1万人当たり職員数 116.86人		

- (注) 1 職員数は、一般職に属する職員数です。  
 2 ( ) 内は、条例定数の合計です。  
 3 平成23年の職員数は、合併前の旧東出雲町の職員数を加えたものです。

### (2) 年齢別職員構成の状況 (平成24年4月1日現在)



(3) 職員数の推移

(単位：人・%)

部 門 別 \ 年 度	19年度	20年度	21年度	22年度	23年度	24年度	過去5年間の 増減数(率)	
一般行政	1,150	1,132	1,122	1,103	1,135	1,121	-29	( -2.5% )
教 育	308	288	275	275	276	268	-40	( -13.0% )
消 防	236	233	236	236	240	243	7	( 3.0% )
普通会計計	1,694	1,653	1,633	1,614	1,651	1,632	-62	( -3.7% )
公営企業等会計計	706	736	754	753	774	778	72	( 10.2% )
総合計	2,400	2,389	2,387	2,367	2,425	2,410	10	( 0.4% )

(注) 1 各年における定員管理調査において報告した部門別職員数。

2 合併した団体にあつては、合併前の年については合併前の旧団体の合計職員数。