

6. 職員数の状況

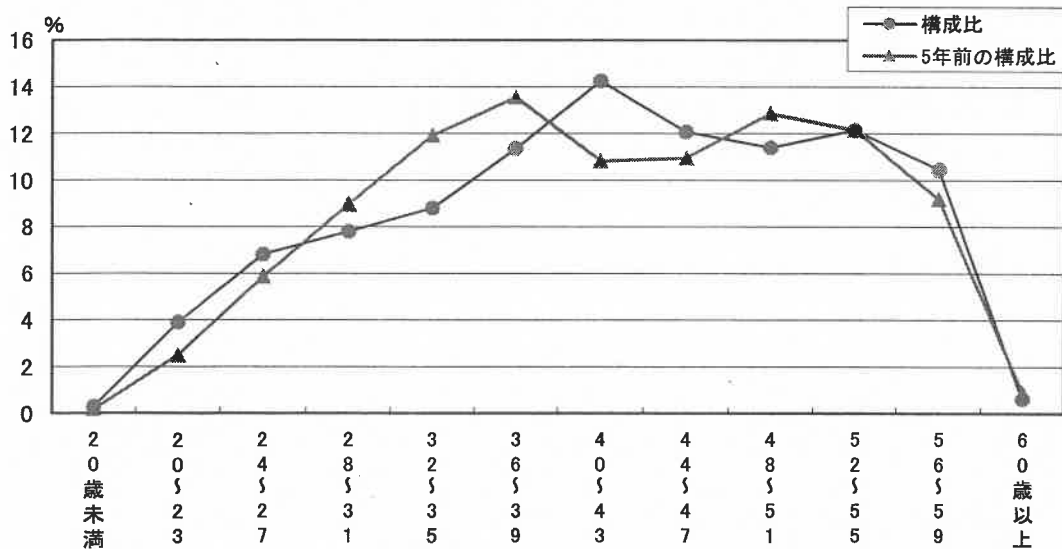
(1) 部門別職員数の状況

(各年4月1日現在)

部門	区分	職員数	職員数	対前年 増減数	主な増減理由
		平成27年	平成28年		
普通会計部門	議会	10	10	0	
	総務	301	308	7	業務増（マイナンバー関連等）
	税務	82	80	▲2	事務の統廃合縮小
	民生	261	257	▲4	育休代替職員の減
	衛生	140	145	5	業務増（保健所設置関連等）
	労働	0	0	0	
	農林水産	50	48	▲2	事務の統廃合縮小
	商工	57	57	0	
	土木	169	161	▲8	事務の統廃合縮小
	小計	1,070	1,066	▲4	
	教育部門	265	273	8	業務増（高校総体関連等）
消防部門	243	247	4	採用者の増	
小計	1,578	1,586	8		
公営企業等 会計部門	病院	528	539	11	業務増（がんセンター建設関連等）
	水道	83	81	▲2	事務の統廃合縮小
	交通	55	58	3	運転士の増
	ガス	32	32	0	
	下水道	31	29	▲2	事務の統廃合縮小
	その他特別会計	58	60	2	業務増（介護保険制度改正等）
	小計	787	799	12	
合計	2,365 (2,630)	2,385 (2,630)	20 (0)		

- (注) 1 職員数は、一般職に属する職員数です。
2 () 内は、条例定数の合計です。

(2) 年齢別職員構成の状況（平成28年4月1日現在）



区分	20歳未満	20歳～23歳	24歳～27歳	28歳～31歳	32歳～35歳	36歳～39歳	40歳～43歳	44歳～47歳	48歳～51歳	52歳～55歳	56歳～59歳	60歳以上
職員数	7人	93人	163人	186人	210人	271人	340人	288人	272人	290人	250人	15人

(3) 職員数の推移

(単位：人・%)

部 門 別	年 度						過去5年間の 増減数 (率)	
	23年度	24年度	25年度	26年度	27年度	28年度		
一般行政	1,135	1,121	1,087	1,071	1,070	1,066	△ 69	(-6.1%)
教 育	276	268	262	265	265	273	△ 3	(-1.1%)
消 防	240	243	243	241	243	247	7	(2.9%)
普通会計 計	1,651	1,632	1,592	1,577	1,578	1,586	△ 65	(-3.9%)
公営企業等会計 計	774	778	775	790	787	799	25	(3.2%)
総合計	2,425	2,410	2,367	2,367	2,365	2,385	△ 40	(-1.6%)

(注) 1 各年における定員管理調査において報告した部門別職員数。

2 合併前の年については合併前の旧団体の合計職員数。