

6. 職員数の状況

(1) 部門別職員数の状況

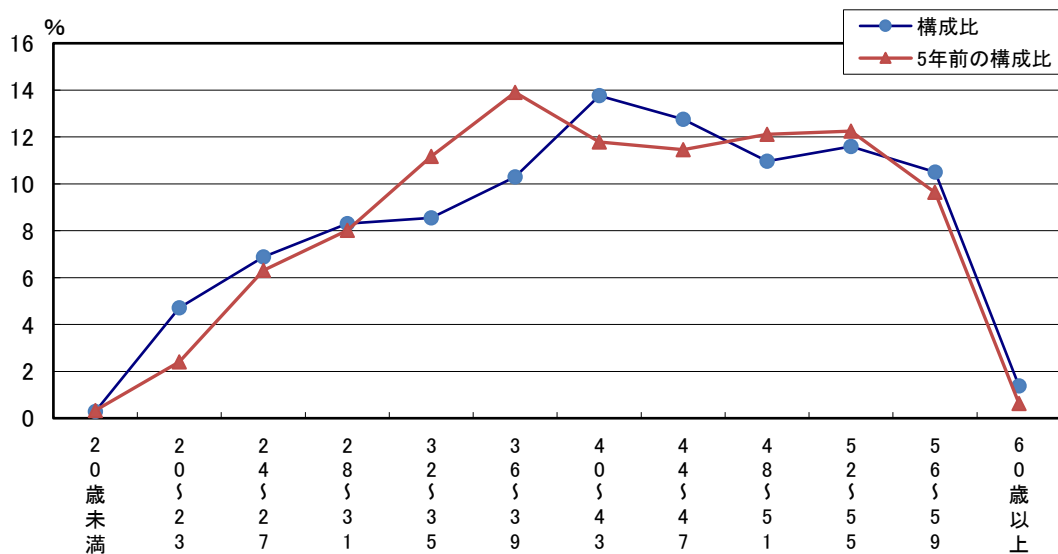
(各年4月1日現在)

部門	区分	職員数	職員数	対前年 増減数	主な増減理由	
		平成28年	平成29年			
普通会計部門	一般行政部門	議会	10	11	1	採用者の増
		総務	308	302	▲ 6	事務の統廃合縮小、一般任期付職員の減
		税務	80	79	▲ 1	暫定措置（6月迄）に伴う減
		民生	257	266	9	業務増（中核市移行関連等）
		衛生	145	148	3	業務増（保健所設置関連等）
		労働	0	0	0	
		農林水産	48	50	2	業務増（ミニ国調等）
		商工	57	61	4	業務増（ホーランエンヤ関連等）
		土木	161	162	1	業務増（長寿命化対策等）
	小計	1,066	1,079	13		
	教育部門	273	273	0		
	消防部門	247	247	0		
	小計	1,586	1,599	13		
	公営企業等 会計部門	病院	539	538	▲ 1	事務の統廃合縮小
水道		81	78	▲ 3	事務の統廃合縮小	
交通		58	61	3	運転士の増	
ガス		32	32	0		
下水道		29	27	▲ 2	事務の統廃合縮小	
その他特別会計		60	63	3	暫定措置（6月迄）に伴う増	
小計		799	799	0		
合計	2,385 (2,630)	2,398 (2,630)	13 (0)			

(注) 1 職員数は、一般職に属する職員数です。

2 () 内は、条例定数の合計です。

(2) 年齢別職員構成の状況（平成29年4月1日現在）



区分	20歳未満	20歳～23歳	24歳～27歳	28歳～31歳	32歳～35歳	36歳～39歳	40歳～43歳	44歳～47歳	48歳～51歳	52歳～55歳	56歳～59歳	60歳以上
職員数	7人	113人	165人	199人	205人	247人	330人	306人	263人	278人	252人	33人

(3) 職員数の推移

(単位：人・%)

部 門 別 \ 年 度	2 4 年 度	2 5 年 度	2 6 年 度	2 7 年 度	2 8 年 度	2 9 年 度	過去5年間の 増減数 (率)	
一般行政	1,121	1,087	1,071	1,070	1,066	1,079	△ 42	(-3.7%)
教 育	268	262	265	265	273	273	5	(1.9%)
消 防	243	243	241	243	247	247	4	(1.6%)
普通会計 計	1,632	1,592	1,577	1,578	1,586	1,599	△ 33	(-2.0%)
公営企業等会計 計	778	775	790	787	799	799	21	(2.7%)
総合計	2,410	2,367	2,367	2,365	2,385	2,398	△ 12	(-0.5%)

- (注) 1 各年における定員管理調査において報告した部門別職員数。
2 合併前の年については合併前の旧団体の合計職員数。