

6. 職員数の状況

(1) 部門別職員数の状況

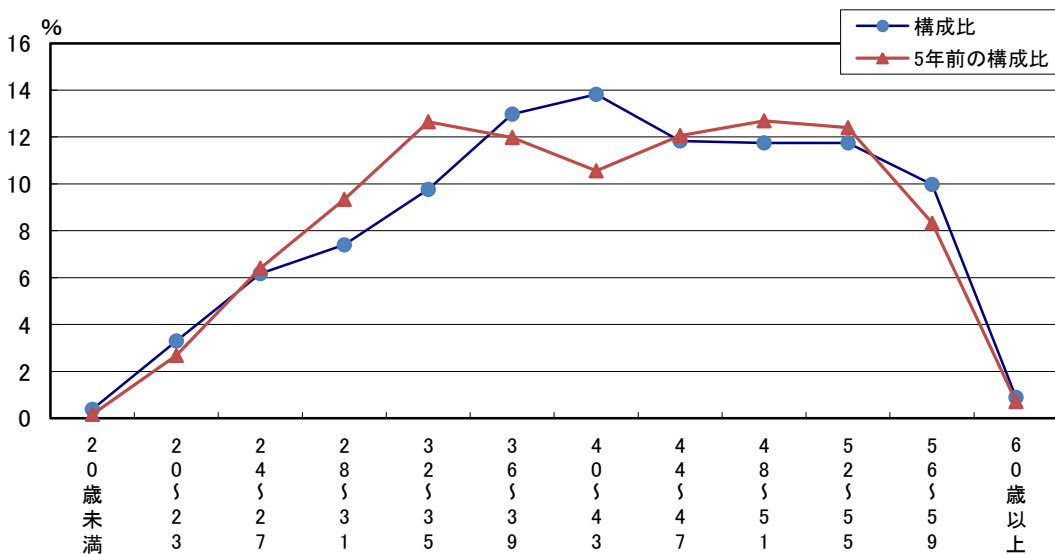
(各年4月1日現在)

部門	区分	職員数	職員数	対前年 増減数	主な増減理由	
		平成25年	平成26年			
普通会計部門	議会	9	10	1	次長配置	
	一般行政部門	総務	316	306	▲ 10	事務の統廃合縮小
		税務	85	81	▲ 4	事務の統廃合縮小
		民生	247	256	9	育休代替任期付保育士配置
		衛生	149	143	▲ 6	事務の統廃合縮小
		労働	0	0	0	
		農林水産	52	51	▲ 1	事務の統廃合縮小
		商工	51	57	6	事業拡充
		土木	178	167	▲ 11	事務の統廃合縮小
		小計	1,087	1,071	▲ 16	
	教育部門	262	265	3	育休代替任期付職員配置	
	消防部門	243	241	▲ 2	事務の統廃合縮小	
	小計	1,592	1,577	▲ 15		
	公営企業等 会計部門	病院	516	532	16	医師・看護師の増
水道		84	83	▲ 1	事務の統廃合縮小	
交通		50	54	4	運転士の増	
ガス		32	32	0		
下水道		34	32	▲ 2	事務の統廃合縮小	
その他特別会計		59	57	▲ 2	事務の統廃合縮小	
小計		775	790	15		
合計		2,367 (2,575)	2,367 (2,575)	0 (0)		

(注) 1 職員数は、一般職に属する職員数です。

2 () 内は、条例定数の合計です。

(2) 年齢別職員構成の状況 (平成26年4月1日現在)



区分	20歳未満	20歳～23歳	24歳～27歳	28歳～31歳	32歳～35歳	36歳～39歳	40歳～43歳	44歳～47歳	48歳～51歳	52歳～55歳	56歳～59歳	60歳以上
職員数	9人	78人	146人	175人	231人	307人	327人	280人	278人	278人	236人	21人

(3) 職員数の推移

(単位：人・%)

部 門 別	年 度						過去5年間の 増減数 (率)	
	2 1 年度	2 2 年度	2 3 年度	2 4 年度	2 5 年度	2 6 年度		
一般行政	1,197	1,179	1,135	1,121	1,087	1,071	△ 126	(-10.5%)
教 育	295	293	276	268	262	265	△ 30	(-10.2%)
消 防	236	236	240	243	243	241	5	(2.1%)
普通会計 計	1,728	1,708	1,651	1,632	1,592	1,577	△ 151	(-8.7%)
公営企業等会計 計	772	771	774	778	775	790	18	(2.3%)
総合計	2,500	2,479	2,425	2,410	2,367	2,367	△ 133	(-5.3%)

- (注) 1 各年における定員管理調査において報告した部門別職員数。
2 合併前の年については合併前の旧団体の合計職員数。