

7. 職員数の状況

(1) 部門別職員数の状況

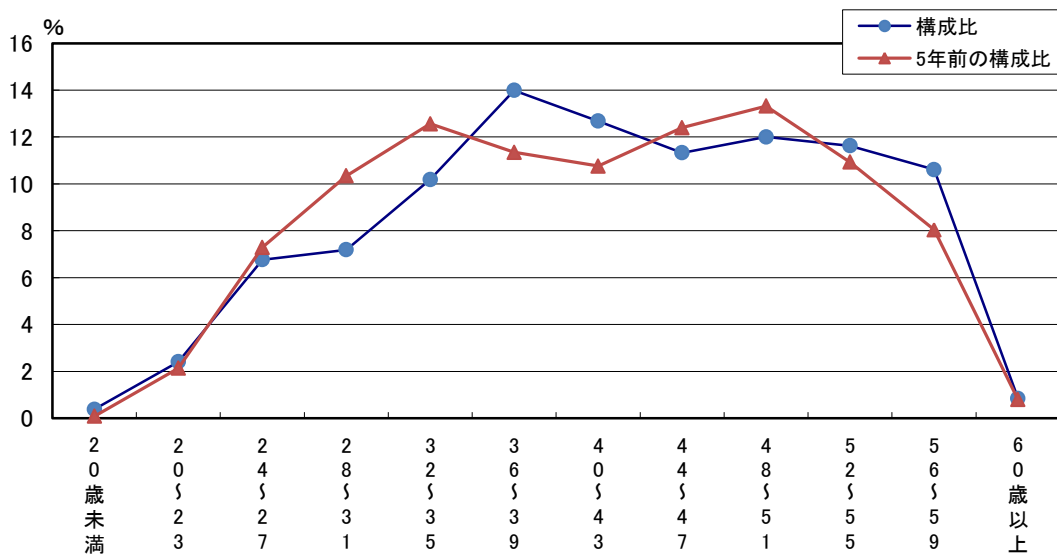
(各年4月1日現在)

部門	区分	職員数	職員数	対前年 増減数	主な増減理由	
		平成24年	平成25年			
普通会計部門	一般行政部門	議会	10	9	▲ 1	事務の統廃合縮小
		総務	321	316	▲ 5	事務の統廃合縮小
		税務	85	85	0	
		民生	250	247	▲ 3	事務の統廃合縮小
		衛生	154	149	▲ 5	事務の統廃合縮小
		労働	0	0	0	
		農林水産	56	52	▲ 4	事務の統廃合縮小
		商工	53	51	▲ 2	事務の統廃合縮小
		土木	192	178	▲ 14	事務の統廃合縮小
	小計	1,121	1,087	▲ 34		
	教育部門	268	262	▲ 6	事務の統廃合縮小	
	消防部門	243	243	0		
	小計	1,632	1,592	▲ 40		
公営企業等 会計部門	病院	517	516	▲ 1	退職不補充	
	水道	89	84	▲ 5	退職不補充	
	交通	42	50	8	運転士の増	
	ガス	34	32	▲ 2	事務の統廃合縮小	
	下水道	35	34	▲ 1	事務の統廃合縮小	
	その他特別会計	61	59	▲ 2	事務の統廃合縮小	
	小計	778	775	▲ 3		
合計		2,410 (2,575)	2,367 (2,575)	▲ 43 (0)		

(注) 1 職員数は、一般職に属する職員数です。

2 () 内は、条例定数の合計です。

(2) 年齢別職員構成の状況 (平成25年4月1日現在)



区分	20歳未満	20歳～23歳	24歳～27歳	28歳～31歳	32歳～35歳	36歳～39歳	40歳～43歳	44歳～47歳	48歳～51歳	52歳～55歳	56歳～59歳	60歳以上
職員数	9人	57人	160人	170人	241人	331人	300人	268人	284人	275人	251人	20人

(3) 職員数の推移

(単位：人・%)

部 門 別 \ 年 度	20年度	21年度	22年度	23年度	24年度	25年度	過去5年間の 増減数(率)	
一般行政	1,206	1,197	1,179	1,135	1,121	1,087	△ 119	(-9.9%)
教 育	309	295	293	276	268	262	△ 47	(-15.2%)
消 防	233	236	236	240	243	243	10	(4.3%)
普通会計 計	1,748	1,728	1,708	1,651	1,632	1,592	△ 156	(-8.9%)
公営企業等会計 計	752	772	771	774	778	775	23	(3.1%)
総合計	2,500	2,500	2,479	2,425	2,410	2,367	△ 133	(-5.3%)

(注) 1 各年における定員管理調査において報告した部門別職員数。

2 合併した団体にあつては、合併前の年については合併前の旧団体の合計職員数。