

### 3.まとめよう

なつ や あいだ へ  
夏休みの間に減らせた  
に さん か たん そ  
二酸化炭素はどれくらいかな？  
うら かの  
裏の(ア)、(イ)、(ウ)の数をたしてね。



				男 おとこ ・ 女 おんな
	しょうがっこう 小学校	ねん 年	くみ 組	ばん 番
(ア)	+	(イ)	+	(ウ)
				=
				グラム g

さん か おも  
参加して思ったことや、くふう  
工夫したことがあればなんでも書いてね。

保護者の皆さまからのメッセージ（わが家の工夫、エコアイデアなどを教えてください）

別紙の保護者用参考資料をお読みになり、  
COOL CHOICEにご賛同いただける方はを入れてください。  賛同する ニックネーム \_\_\_\_\_

#### 保護者の 皆さまへ

次世代を担う子どもたちに、地球温暖化防止を目指し、家庭の実生活において省エネルギーや循環型社会を意識した取り組みを実践してもらい、環境への負荷の少ないライフスタイルを身につけてもらうため、松江市の小学4年生を対象に「夏休み 省エネチャレンジシート」を作成しました。各家庭で保護者の皆さまと一緒に記録していただきご家族の皆さまにも環境問題を再認識していただく機会になればと考えています。子どもたちへ、かけがえのない地球を引き継ぐため、ご協力をお願いします。

#### 省エネ チャレンジ シート について

- ①夏休み中の任意の7日間、家族で取り組んでください。
  - ②チャレンジした3つの項目の二酸化炭素のgを計算し記入してください。
  - ③取り組んだ感想を書いて先生に提出してください。
- この取り組みの優秀校は、松江市環境フェスティバル（11月5日@）で表彰します。  
また、松江市環境保全課HP、エコサポしまねHPで結果をお知らせします。

■主催／松江市・まつえ環境市民会議・島根県地球温暖化対策協議会・公益財団法人しまね自然と環境財団  
■後援／松江市教育委員会

#### ●お問い合わせ先

島根県地球温暖化防止活動推進センター／(公財)しまね自然と環境財団松江事務所

しまねエコライフサポートセンター **エコサポしまね**

〒690-0887 島根県松江市殿町8-3 タウンプラザしまね 2F  
TEL 0852-67-3262 FAX 0852-67-3787 <http://nature-sanbe.jp/eco>



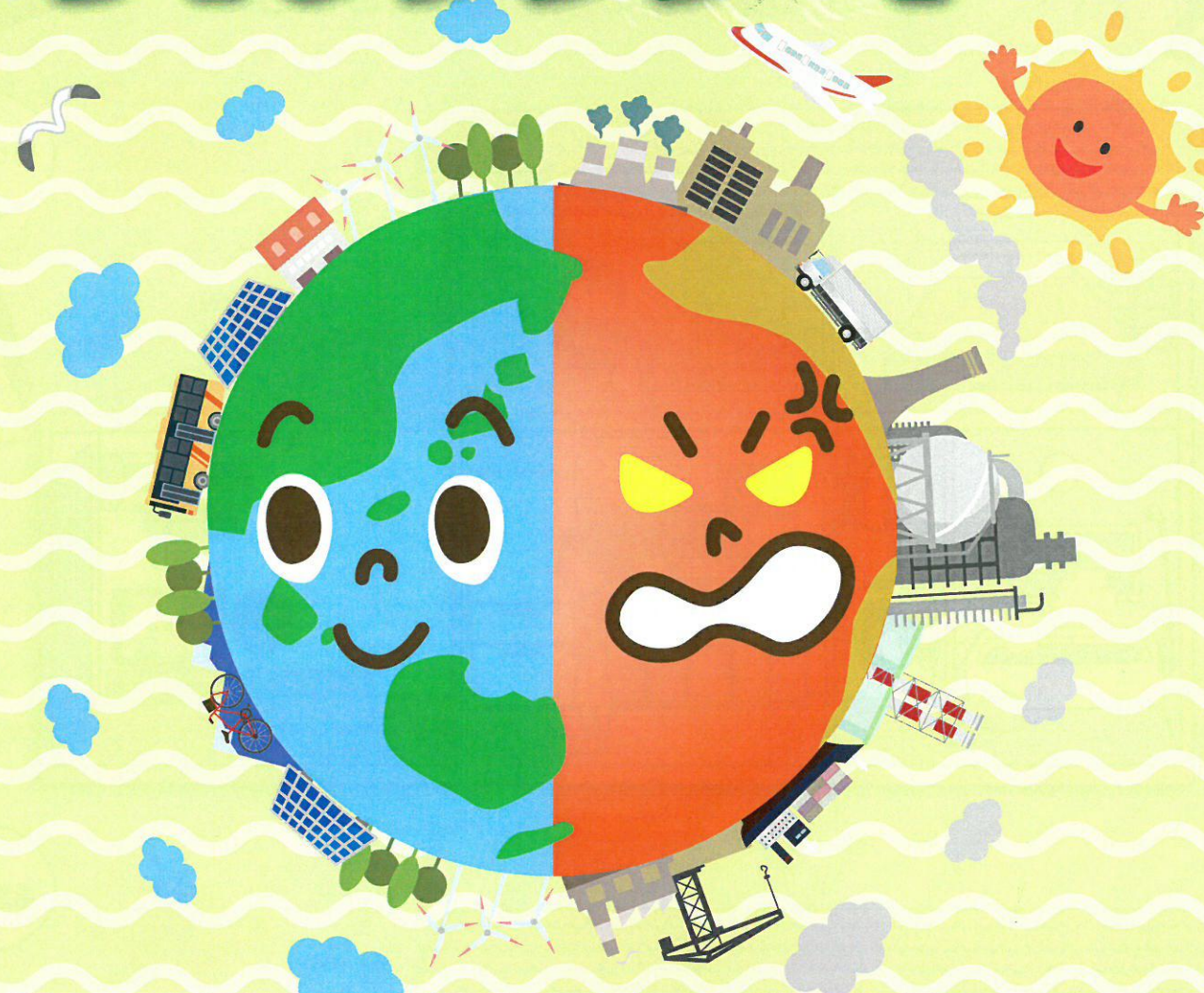
間伐材を利用  
した紙を使っ  
ています。

#### 「もったいないところをさがしてみよう」の答え

- ①・②使っていない部屋の照明が(2ヶ所)つけっぱなし ③誰もいない部屋のテレビがつけっぱなし ④誰もいない部屋のエアコンがつけっぱなし
- ⑤風呂のフタがある／ない ⑥キッチンの水がだしばなし ⑦キッチンのガスの火がつけっぱなし ⑧冷蔵庫が膨らんでいる（詰め込みすぎ）
- ⑨晴れの日なのに乾燥機を使っている ⑩1人で電灯やエアコンをつけてゲームをしている

平成  
29  
年度

# なつ やす しょう 夏休み 省エネ チャレンジシート



## 平成28年度「夏休み省エネチャレンジシート」取り組み結果

### 表彰校

城北小学校・内中原小学校・中央小学校・津田小学校・朝酌小学校  
生馬小学校・大野小学校・恵曇小学校・大谷小学校・来待小学校・出雲郷小学校



(写真) 表彰校を代表して表彰状と記念品を受け取る城北小学校と生馬小学校のみなさん